

INFORME VALORIZACIÓN DE TRANSFERENCIAS SISTEMA ELÉCTRICO NACIONAL

Junio 2021

GERENCIA DE MERCADOS



CONTROL DEL DOCUMENTO

REGISTRO DE CAMBIOS

Fecha	Autor	Versión	Descripción del Cambio
07-08-2021	Gerencia de Mercados	1	Confección del documento

APROBACIÓN

Nombre	Cargo
Aníbal Ramos	Gerente de Mercados

ELABORACIÓN Y REVISIÓN

Nombre	Cargo
Lucila Ballesteros	Jefe Departamento de Transferencias de Energía y SSCC
Freddy Arriagada	Ingeniero de Transferencias de Energía y SSCC
Carlos De la Fuente	Ingeniero de Transferencias de Energía y SSCC
Javier Muñoz	Ingeniero de Transferencias de Energía y SSCC
Pedro Toro	Ingeniero de Transferencias de Energía y SSCC
Gerardo Vieyra	Ingeniero de Transferencias de Energía y SSCC
Marcelo Millapán	Ingeniero de Transferencias de Energía y SSCC
Liesel Ormeño	Ingeniero de Transferencias de Energía y SSCC
Ricardo Peña	Ingeniero de Transferencias de Energía y SSCC

DISTRIBUCIÓN

Destinatario
Encargados Coordinador Eléctrico Nacional

1	INTRODUCCIÓN	4
2	COSTOS MARGINALES	5
3	NOVEDADES RELEVANTES	6
4	TRANSFERENCIAS DE ENERGÍA	7
4.1	BALANCE DE ENERGÍA	7
4.2	CONTRATOS DE COMPRAVENTA	8
4.3	ESTABILIZACIÓN DE PRECIOS PMG Y PMGD	9
4.4	SOBRECOSTOS	10
4.5	INGRESOS TARIFARIOS DE ENERGÍA	11
5	SERVICIOS COMPLEMENTARIOS	12
5.1	RECURSO TÉCNICO	12
5.2	INFRAESTRUCTURA	13
6	OBSERVACIONES Y RESPUESTAS	14
7	ANEXOS	15

1 INTRODUCCIÓN

De acuerdo con lo estipulado en la normativa vigente, el Coordinador Eléctrico Nacional, debe determinar la valorización de las transferencias y los correspondientes pagos entre empresas propietarias, arrendatarias, usufructuarias o que exploten, a cualquier título, medios de generación e instalaciones de transmisión sujetos a la coordinación.

En cumplimiento con lo señalado, se presenta el Informe de Valorización de Transferencias SEN (IVT) correspondiente al mes de junio 2021, el cual incluye lo siguiente:

- a) Transferencias de energía activa.
- b) Servicios Complementarios.
- c) Otros pagos que pudieran corresponder por concepto de respaldos por pruebas, costos de operación por mínimos técnicos, otros costos de operación y transferencias determinadas según la normativa vigente.

2 COSTOS MARGINALES

A continuación, se presentan los costos marginales de energía del último mes y en las barras: Crucero 220 kV, Pan de Azúcar 220 kV, Quillota 220 kV y Puerto Montt 220 kV.

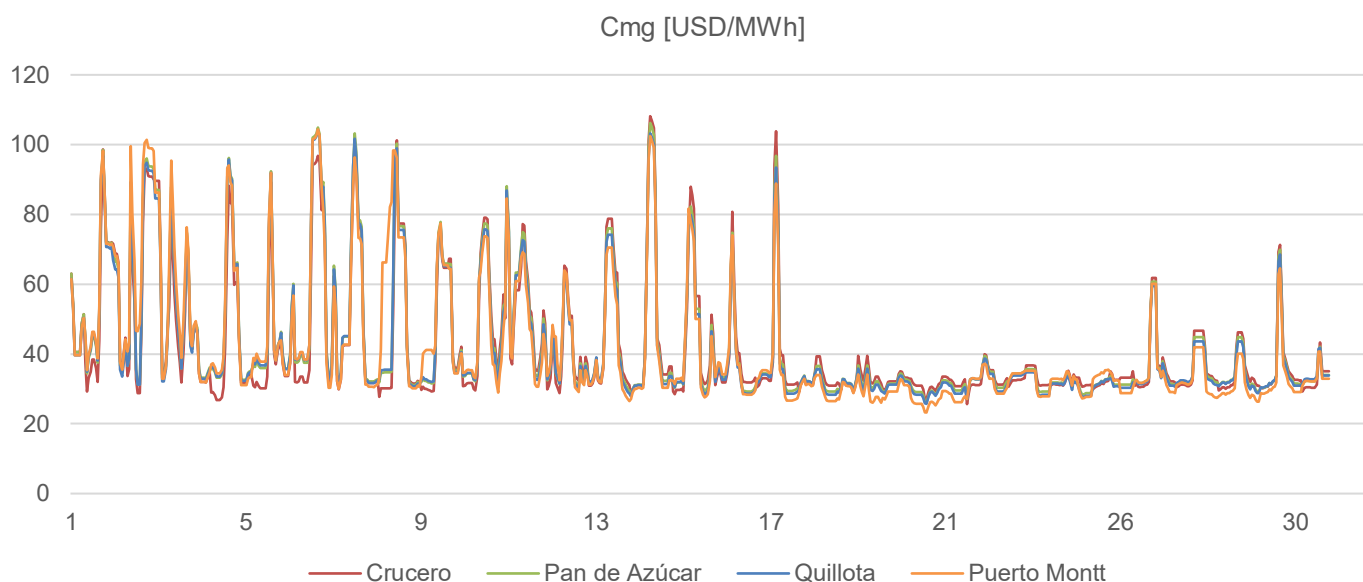


Gráfico 2.1 Costos Marginales del mes

Asimismo, en la siguiente imagen se puede observar una comparación de los costos marginales promedios horarios del mes actual con el mes anterior y el mes equivalente del año pasado.

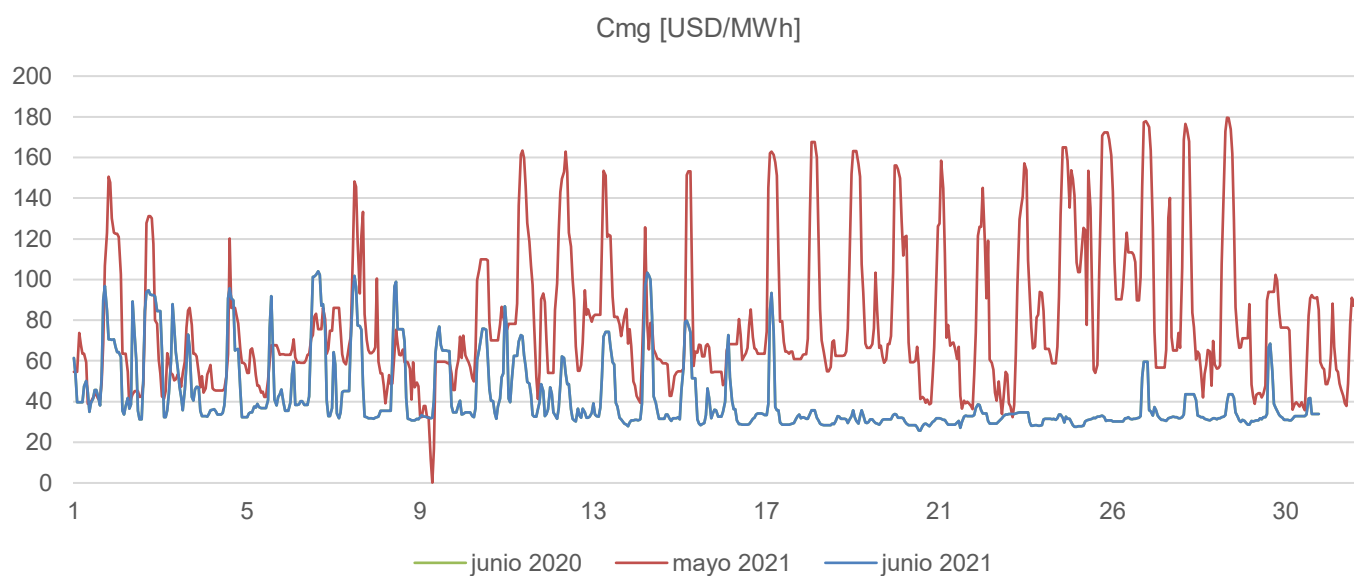


Gráfico 2.2 Comparación Costos Marginales Meses Anteriores

3 NOVEDADES RELEVANTES

En los procesos asociados a la valorización de las transferencias del presente IVT, se destaca lo siguiente:

- Se incluyeron 77 nuevos retiros asociados a contratos de suministro.
- Se incluyeron 2 nuevos retiros regulados.
- Este mes se agregaron 15 nuevos puntos de retiro asociados a contratos de compra-venta entre empresas generadoras.
- Este mes 14 centrales PMGD comenzaron a valorizar su energía a precio estabilizado.
- Este mes se agregaron 10 nuevas centrales PMGD.
- Este mes se modelaron 4 nuevas centrales de generación.
- Este mes se modelaron 4 nuevas subestaciones.

4 TRANSFERENCIAS DE ENERGÍA

Los cuadros de pagos correspondiente a las transferencias de energía se encuentran contenidos en el Anexo N°2, en las hojas "01.BALANCE ENERGIA Jun-21 Def" y "02.IT ENERGIA Jun-21 Def", del archivo "Anexo 02.a Cuadros de Pago _Balances_SEN_Jun21_Def", el cual es parte del presente informe.

4.1 BALANCE DE ENERGÍA

A continuación, se presenta la evolución de las transferencias asociadas al balance de energía de los últimos 6 meses

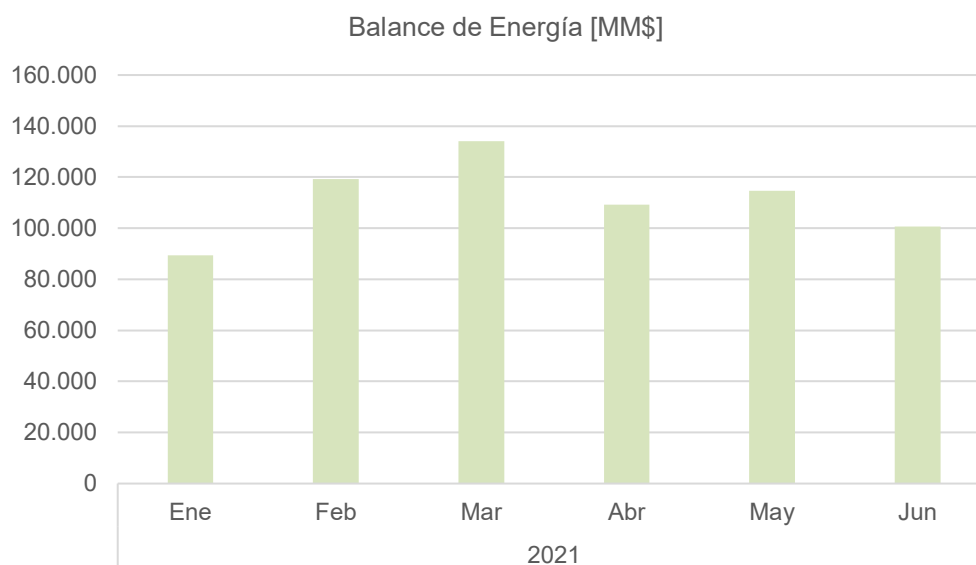


Gráfico 4.1 Balance de energía

4.2 CONTRATOS DE COMPRAVENTA

A continuación, se presenta la evolución de las transferencias asociadas a los contratos de compraventa de los últimos 6 meses.

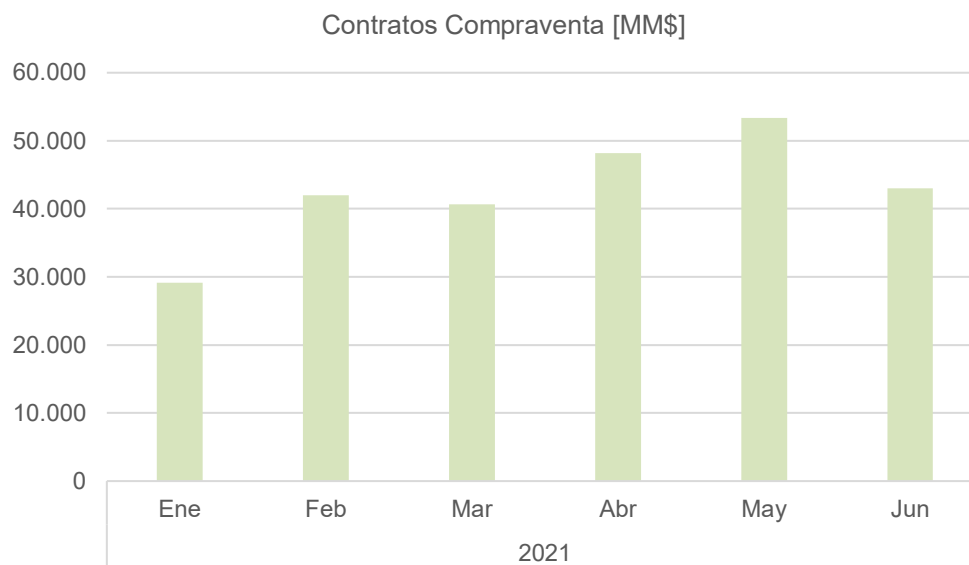


Gráfico 4.2 Contratos de Compraventa

4.3 ESTABILIZACIÓN DE PRECIOS PMG Y PMGD

A continuación, se presenta la evolución de las transferencias asociadas a la estabilización de precios de centrales PMG Y PMGD de los últimos 6 meses.

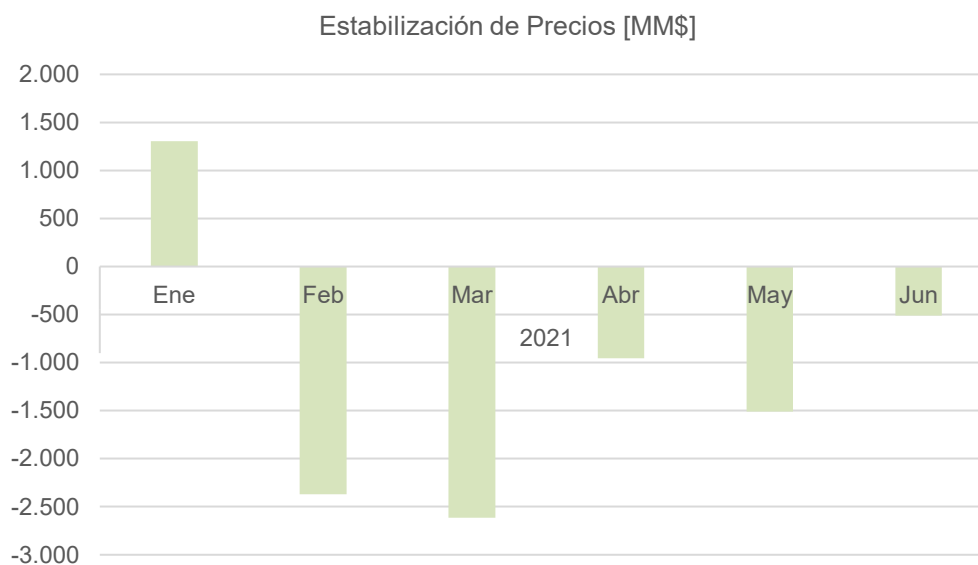


Gráfico 4.3 Precio Estabilizado

4.4 SOBRECOSTOS

A continuación, se presenta la evolución de las transferencias asociadas a sobrecostos no cubiertos por la operación de unidades de los últimos 6 meses.

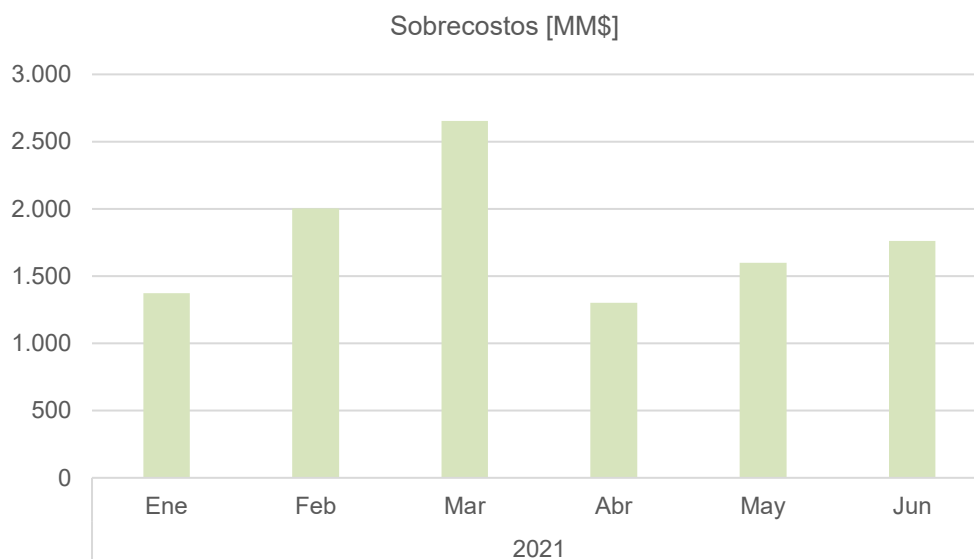


Gráfico 4.4 Sobrecostos

4.5 INGRESOS TARIFARIOS DE ENERGÍA

A continuación, se presenta la evolución de las transferencias asociadas a los ingresos tarifarios de energía de los últimos 6 meses.

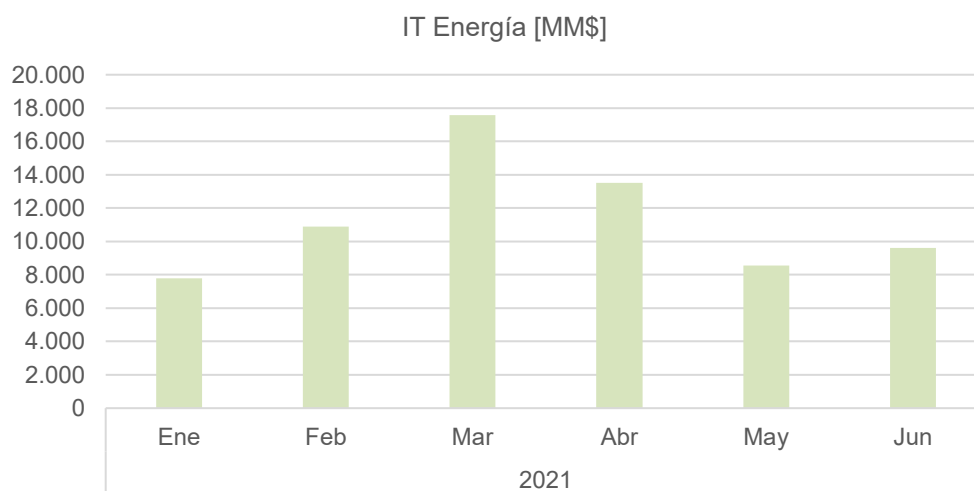


Gráfico 4.5 Ingresos Tarifarios de Energía

5 SERVICIOS COMPLEMENTARIOS

Los cuadros de pagos correspondiente a las transferencias de servicios complementarios se encuentran contenidos en el Anexo N° 2, en el archivo “Anexo 02.b Cuadros_Pago_SSCC_SEN_Jun21_Def.xlsx”, el cual es parte del presente informe.

5.1 RECURSO TÉCNICO

A continuación, se presentan las transferencias asociadas a los Servicios complementarios de Costo de Oportunidad, Sobrecosto de SSCC, Costo de Combustible Adicional, Costo de Recurso Adicional, Retiro de Energía Adicional, Costo Oportunidad ERNC. Además, los SSCC adjudicados por Subastas que son Control Secundario de frecuencia (CSF+ y CSF-) y Control Terciario de frecuencia (CTF+ y CTF-) de los últimos 6 meses.

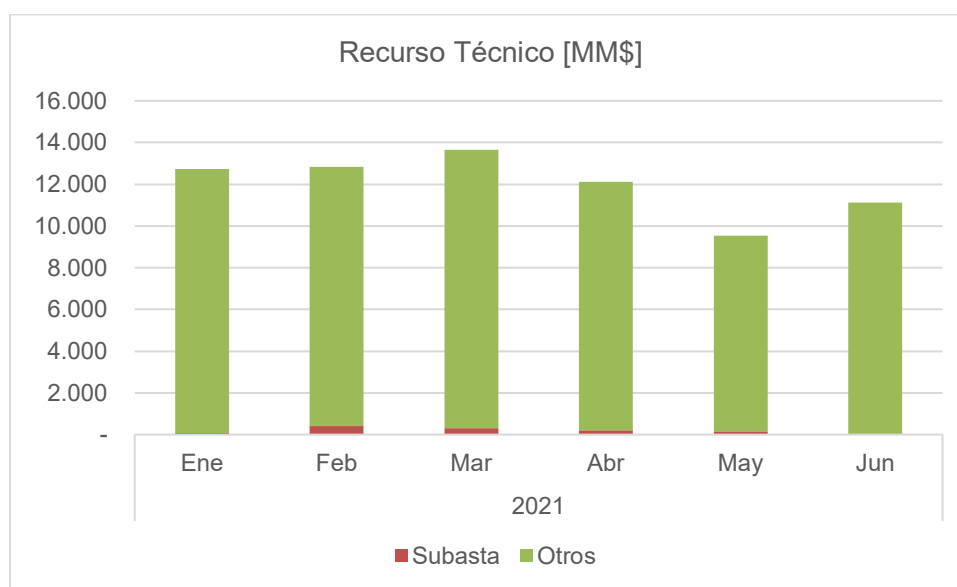


Gráfico 6.1 Recurso Técnico

5.2 INFRAESTRUCTURA

A continuación, se presentan las transferencias asociadas a Infraestructura de los últimos 6 meses.

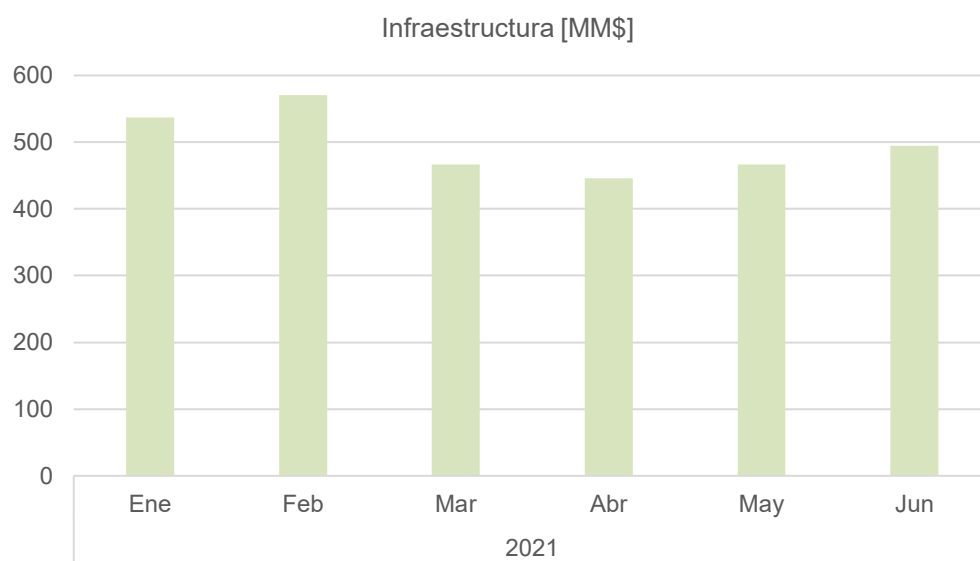


Gráfico 6.2 Infraestructura

6 OBSERVACIONES Y RESPUESTAS

Los procesos de observaciones se encuentran en el Módulo de Observaciones de la Plataforma de Mercado (<https://plataformamercado.coordinador.cl/observaciones/>), en los siguientes procesos:

- **Energía:** Balance de Transferencias de Energía Jun21
- **SSCC:** Servicios Complementarios Jun21

7 ANEXOS

ANEXO N°1 *Comunicación emitida*

ANEXO N°2 *Cuadros de Pago*

- a) Balance Energía e IT Energía
- b) Servicios Complementarios

ANEXO N°3 *Reliquidaciones Pendientes hasta Balance de Abril 2020*

ANEXO N°4 *Empresas Participantes*

Nota 1: Los anexos indicados anteriormente son parte integrante del Informe de Valorización de Transferencias del SEN.

Nota 2: Los antecedentes se han dejado a disposición de las empresas, en la web del Coordinador, en las rutas: <https://www.coordinador.cl/mercados/documentos/transferencias-economicas/antecedentes-de-calculo-para-las-transferencias-economicas/> en la sección 2021 > Junio – Definitivo.

<https://www.coordinador.cl/mercados/documentos/servicios-complementarios/balances-sscc/> en la sección 2021 > Junio – Definitivo.

Nota 3: Las observaciones pendientes de reliquidación a contar del Balance de Mayo 2020 se encuentran publicadas en la Plataforma de Mercado: <https://plataformamercado.coordinador.cl/observaciones/>