

Disponibilidad Información SITR

Septiembre 2021



I. Cálculo de la Disponibilidad

La disponibilidad de la información Sitr que se presenta en este informe, corresponde al porcentaje de tiempo del mes, en el cual los puntos reportados por cada Coordinado se registraron con una marca de dato válida en el SCADA/EMS/GMS del Coordinador. Una marca de dato válida indica que no hay falla en los equipos de adquisición de las señales, como tampoco en los enlaces de comunicaciones que llevan la información hacia el centro de control del Coordinado y hacia el SCADA/EMS/GMS del Coordinador.

En el cálculo de la disponibilidad por Coordinado, se consideran todas las señales que han sido declaradas como telemidas, es decir, que son enviadas al SCADA/EMS/GMS del Coordinador a través de algún protocolo de comunicación (DNP 3.0, IEC 60870-5-104 o IEC 61850).

De acuerdo al artículo 4-12 de la Norma Técnica de Seguridad y Calidad de Servicio, la disponibilidad de la información en el Sitr del CDC debe ser mayor o igual a 99.5 %.

II. Resumen del Mes

A continuación, se presenta un resumen del comportamiento de la disponibilidad de los Coordinados durante Septiembre de 2021. Entre paréntesis están los valores obtenidos en Agosto 2021.

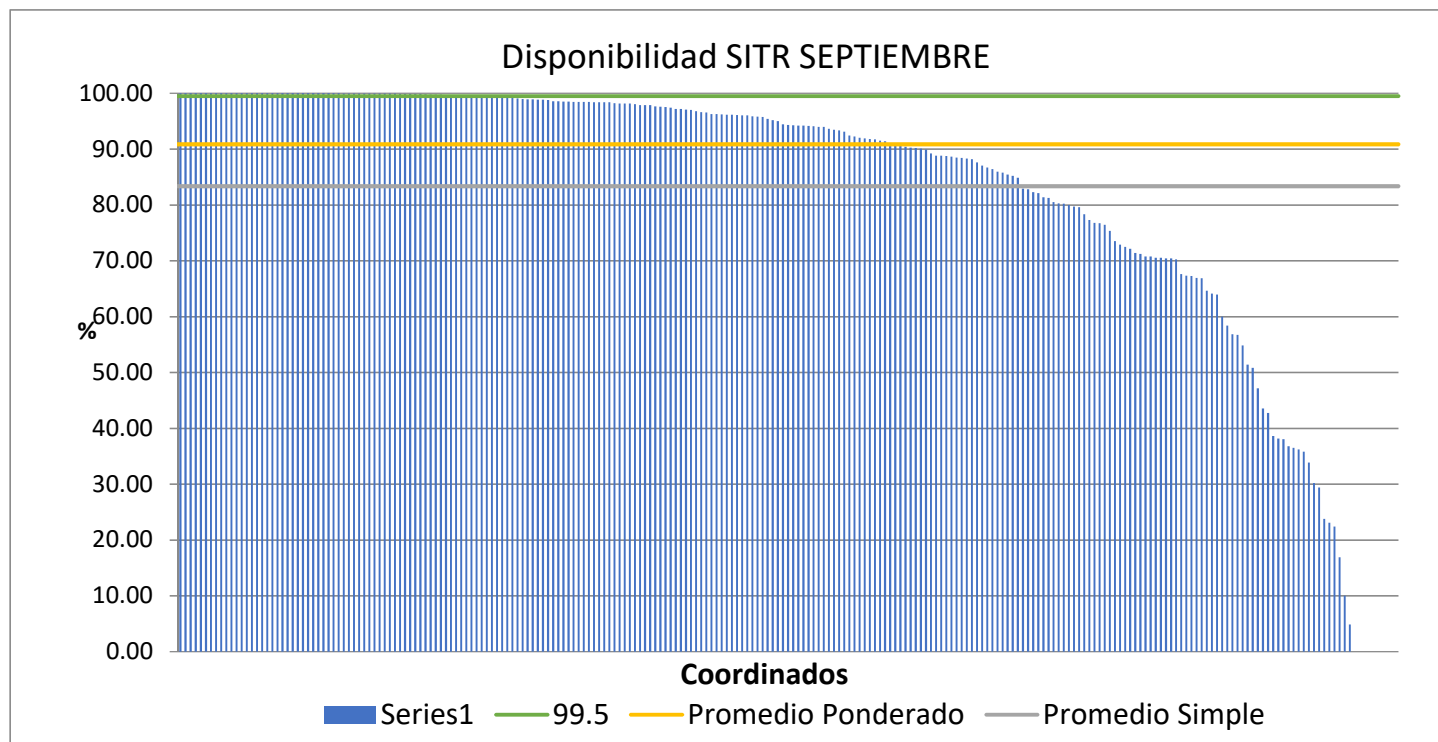
Promedio disponibilidad Coordinados [%]: 83.37 (83.17)

Promedio disponibilidad Coordinados, ponderado por cantidad de señales [%]: 90.87 (90.49)

Número de Coordinados que cumplieron la NTSyCS: 59 (65)

Número de Coordinados que NO cumplieron la NTSyCS: 178 (172)

Los valores de disponibilidad de los 238 Coordinados considerados en septiembre, ordenados de mayor a menor, se observan en el siguiente gráfico:



III. Detalle de los Resultados

En la siguiente tabla se detallan las disponibilidades por Coordinado, correspondientes a septiembre de 2021, ordenadas de mayor a menor, junto con la cantidad de señales consideradas en el cálculo.

EMPRESA	SEÑALES TELEMEDIDAS	DISPONIBILIDAD [%]
EMPRESA ELÉCTRICA CAPULLO S.A.	15	100.00
EMPRESA ELÉCTRICA PORTEZUELO SPA	22	100.00
NORACID S.A.	16	100.00
SOCIEDAD CONCESIONARIA EMBALSE CONVENTO VIEJO S.A.	40	100.00
SOCIEDAD GNL MEJILLONES S.A.	20	100.00
COOPERATIVA REGIONAL ELÉCTRICA LLANQUIHUE LTDA	10	100.00
ENAP REFINERÍAS S.A.	24	100.00
SOCIEDAD CONTRACTUAL MINERA ATACAMA KOZAN	25	100.00
EMPRESA DE LOS FERROCARRILES DEL ESTADO	22	100.00
EMPRESA ELÉCTRICA LICÁN S.A.	29	100.00
AELA EÓLICA NEGRETE SPA	30	99.99
ENERGÍA SIETE SPA	69	99.99
KDM ENERGÍA S.A.	98	99.98
PUNTA PALMERAS S.A.	43	99.98
OCCIDENTAL CHEMICAL CHILE LTDA.	36	99.98
CONEJO SOLAR SPA	96	99.97
BO PAPER BIO-BIO S.A.	65	99.97
COMPAÑÍA ELÉCTRICA DEL LITORAL S.A.	44	99.97
EMPRESA DE TRANSPORTE DE PASAJEROS METRO S.A.	54	99.97
CHARRÚA TRANSMISORA DE ENERGÍA S.A.	51	99.97
TRANSCHILE CHARRÚA TRANSMISIÓN S.A.	54	99.97
ALTO JAHUEL TRANSMISORA DE ENERGÍA S.A.	105	99.97
EL PELÍCANO SOLAR COMPANY SPA	44	99.97
SIERRA GORDA SCM	88	99.96
SAN JUAN S.A.	99	99.96
CERRO DOMINADOR CSP S.A.	154	99.96
COMASA SPA	44	99.96
EMPRESA ELÉCTRICA CARÉN S.A.	52	99.96
PACIFIC HYDRO CHILE S.A.	89	99.96

EMPRESA	SEÑALES TELEMEDIDAS	DISPONIBILIDAD [%]
CENTRAL COLMITO S.A.	29	99.95
CEMENTOS BÍO BÍO DEL SUR S.A.	41	99.95
SOLAIREDIRECT GENERACIÓN V SPA	69	99.95
TECNET S.A.	7	99.95
CHUNGUNGO S.A.	128	99.95
CYT OPERACIONES SPA	12	99.93
SOCIEDAD CONTRACTUAL MINERA FRANKE	6	99.93
PACIFIC HYDRO PUNTA SIERRA SPA	132	99.91
ELÉCTRICA PUNTILLA S.A.	129	99.91
COMPAÑÍA MINERA LOMAS BAYAS	120	99.91
AELA EÓLICA LLANQUIHUE SPA	83	99.91
COMPAÑÍA MINERA MARICUNGA	5	99.91
DON GOYO TRANSMISIÓN S.A.	39	99.90
HIDROELÉCTRICA RÍO HUASCO S.A.	33	99.89
COMPAÑÍA MINERA TECK QUEBRADA BLANCA S.A.	36	99.89
PARQUE SOLAR FOTOVOLTAICO LUZ DEL NORTE SPA	84	99.87
COMPAÑÍA EXPLOTADORA DE MINAS S.C.M.	15	99.86
DIEGO DE ALMAGRO TRANSMISORA DE ENERGÍA S.A.	206	99.84
ALMEYDA SPA	12	99.84
EMPRESA NACIONAL DE MINERÍA, FUNDICIÓN HERNÁN VIDELA LIRA	9	99.80
PLANTA SOLAR SAN PEDRO III SPA	143	99.77
FOTOVOLTAICA NORTE GRANDE 5 SPA	69	99.75
CALAMA SOLAR 2 SPA	33	99.74
POZO ALMONTE SOLAR 3 S.A.	41	99.66
POZO ALMONTE SOLAR 2 S.A.	22	99.61
TRANSMISORA MEJILLONES S.A.	26	99.61
EMPRESA ELÉCTRICA DIEGO DE ALMAGRO SPA	45	99.59
GNL QUINTERO S.A.	51	99.59
CRISTALERÍAS DE CHILE S.A.	40	99.59
MINERA VALLE CENTRAL S.A.	73	99.53
TSGF SPA	74	99.44
EMPRESA ELÉCTRICA LA LEONERA S.A.	30	99.41
CODELCO CHILE - DIVISIÓN RADOMIRO TOMIC	75	99.37
EÓLICA LA ESTRELLA SPA	66	99.32
EMPRESA ELÉCTRICA PEHUENCHE S.A.	79	99.30
ENEL DISTRIBUCIÓN CHILE S.A.	3292	99.28
ELETRANS S.A.	259	99.17
CENTRAL YUNGAY S.A.	93	99.05

EMPRESA	SEÑALES TELEMEDIDAS	DISPONIBILIDAD [%]
ALTO MAIPO SPA	75	98.96
EMPRESA DE TRANSMISIÓN ELÉCTRICA TRANSEMEL S.A.	389	98.89
PARQUE EÓLICO CABO LEONES I S.A.	111	98.88
AELA EÓLICA SARCO SPA	92	98.86
PARQUE TALINAY ORIENTE S.A.	65	98.82
TRANSMISORA ELÉCTRICA DEL NORTE S.A.	438	98.78
TRANSMISORA ELÉCTRICA CORDILLERA SPA	103	98.57
PARQUE EÓLICO EL MAITÉN SPA	57	98.55
PACIFIC HYDRO CHACAYES S.A.	60	98.51
TRANSMISORA BAQUEDANO S.A.	76	98.51
ELÉCTRICA NUEVA ENERGÍA S.A.	43	98.45
JAVIERA SPA	67	98.44
LÍNEA DE TRANSMISIÓN CABO LEONES S.A.	27	98.44
SISTEMA DE TRANSMISIÓN DEL CENTRO S.A.	12	98.42
SISTEMA DE TRANSMISIÓN DEL NORTE S.A.	140	98.38
SAN ANDRÉS SPA	51	98.37
VIENTOS DE RENAICO SPA	60	98.36
EKA CHILE S.A.	33	98.35
TRANSMISIÓN DEL MELADO SPA	6	98.20
INVERSIONES Y SERVICIOS DATALUNA LTDA	64	98.16
ARAUCO BIOENERGÍA S.A.	303	98.15
COMPAÑÍA GENERAL DE ELECTRICIDAD S.A.	6852	98.14
ALBA S.A.	37	98.03
CHILQUINTA ENERGÍA S.A.	1202	97.88
CONSORCIO SANTA MARTA S.A.	141	97.86
COMPAÑÍA TRANSMISORA DEL NORTE GRANDE S.A.	174	97.84
RÍO TRANQUILO S.A.	18	97.60
CODELCO CHILE - DIVISIÓN EL TENIENTE	126	97.56
AR TCHAMMA SPA	93	97.51
SPS LA HUAYCA S.A.	72	97.39
RÍO ALTO S.A.	29	97.18
HIDROELÉCTRICA EMBALSE ANCOA SPA	38	97.17
NORVIND S.A.	69	97.07
SOCIEDAD AUSTRAL DE TRANSMISIÓN TRONCAL	402	97.01
EÓLICA MONTE REDONDO SPA	86	96.79
CODELCO CHILE - DIVISIÓN ANDINA	150	96.59
IBEREÓLICA CABO LEONES II S.A.	136	96.56
SOCIEDAD CONTRACTUAL MINERA EL ABRA	56	96.27

EMPRESA	SEÑALES TELEMEDIDAS	DISPONIBILIDAD [%]
TRANSELEC S.A.	5727	96.27
GENERADORA METROPOLITANA SPA	33	96.20
AES ANDES S.A.	1127	96.13
CODELCO CHILE - DIVISIÓN GABRIELA MISTRAL	108	96.12
EMPRESA ELÉCTRICA ANGAMOS S.A.	213	96.09
HELIO ATACAMA TRES SPA	106	96.03
DUQUECO SPA	70	96.01
MELON S.A	102	95.88
SANTIAGO SOLAR S.A.	122	95.79
ESPINOS S.A.	94	95.72
PV SALVADOR S.A.	73	95.37
EMPRESA ELÉCTRICA COCHRANE SPA	244	95.16
LOS GUINDOS GENERACIÓN SPA	86	95.02
TECNORED S.A.	135	94.39
COMPLEJO METALÚRGICO ALTONORTE S.A.	58	94.29
CODELCO CHILE - DIVISIÓN CHUQUICAMATA	877	94.23
ENEL GREEN POWER CHILE S.A.	259	94.21
AUSTRIANSOLAR CHILE CUATRO SPA	211	94.20
MARÍA ELENA SOLAR S.A.	75	94.13
EMPRESA ELÉCTRICA DE LA FRONTERA S.A.	309	94.06
SOCIEDAD QUÍMICA Y MINERA DE CHILE S.A.	26	93.99
SISTEMA DE TRANSMISIÓN DEL SUR S.A.	1480	93.97
HIDROELÉCTRICA RÍO COLORADO S.A.	41	93.59
INTERCHILE S.A.	691	93.45
PARQUE EÓLICO EL ARRAYÁN SPA	83	93.35
TRANSMISORA VALLE ALLIPEN S.A.	44	93.11
COLIHUES ENERGIA S.A.	30	92.42
COMPAÑÍA BARRICK CHILE GENERACIÓN SPA	63	92.22
TAMAKAYA ENERGÍA SPA	199	92.01
NEOMAS SPA	10	91.87
COOPERATIVA ELÉCTRICA PAILLACO LTDA	8	91.76
ENAP REFINERIAS S.A. - ACONCAGUA	89	91.73
ENLASA GENERACIÓN CHILE S.A.	146	91.51
KELTI S.A.	87	91.39
ENERGÍA CERRO EL MORADO S.A.	40	90.83
MINERA ESCONDIDA LTDA.	1632	90.77
GAS SUR S.A.	5	90.67
CENTRAL CARDONES S.A.	42	90.39

EMPRESA	SEÑALES TELEMEDIDAS	DISPONIBILIDAD [%]
COMPAÑÍA SIDERURGICA HUACHIPATO S.A.	46	90.23
AMANECER SOLAR SPA	113	90.17
EMPRESA ELÉCTRICA VENTANAS S.A.	48	90.04
GENERADORA DEL PACÍFICO SPA	80	89.91
CAITAN SPA	48	89.22
COMPAÑÍA DOÑA INÉS DE COLLAHUASI SCM	342	88.79
LUZPARRAL S.A.	33	88.78
GENERACIÓN SOLAR SPA	14	88.73
TRANSMISORA ELÉCTRICA DE QUILLOTA LTDA.	62	88.61
BIOENERGÍAS FORESTALES SPA	34	88.44
PAPELES RÍO VERGARA S.A.	28	88.39
ANDES GENERACIÓN SPA	60	88.31
ACCIONA ENERGÍA CHILE HOLDINGS S.A.	355	88.16
ENEL TRANSMISIÓN CHILE S.A.	222	87.60
ENEL GENERACIÓN CHILE S.A.	941	87.00
CMPC PULP SPA.	132	86.69
COLBÚN S.A.	1768	86.41
AGROCOMERCIAL A.S. LTDA.	18	85.91
CARTULINAS CMPC SPA	84	85.76
GUANACO COMPAÑÍA MINERA SPA	31	85.43
EMPRESA ELÉCTRICA CAMPICHE S.A.	17	85.17
ANGLO AMERICAN EL SOLDADO	38	84.82
MINERA LOS PELAMBRES	159	82.92
HIDROELÉCTRICA PALACIOS SPA	18	82.78
PAPELES CORDILLERA SPA	47	82.29
ATACAMA MINERALS CHILE S.C.M.	74	82.08
CMPC TISSUE S.A.	24	81.38
FUNDICIÓN TALLERES LTDA.	62	81.27
PARQUE EÓLICO LOS CURUROS SPA	21	80.52
ALGORTA NORTE S.A.	59	80.26
MOLY-COP CHILE S.A.	29	80.19
MINERA CENTINELA	132	79.97
ANGLO AMERICAN CHAGRES	11	79.71
CODELCO CHILE - DIVISIÓN MINISTRO HALES	88	79.58
EMPRESA ELÉCTRICA RUCATAYO S.A.	29	78.33
COOPERATIVA DE CONSUMO DE ENERGÍA ELÉCTRICA CHILLÁN LTDA.	67	77.26
AGUAS ANTOFAGASTA S.A.	48	76.78
ENGIE ENERGÍA CHILE S.A.	1707	76.69

EMPRESA	SEÑALES TELEMEDIDAS	DISPONIBILIDAD [%]
HIDROELÉCTRICA RÍO LIRCAY S.A.	139	76.43
CODELCO CHILE - DIVISIÓN VENTANAS	85	75.35
GEOTÉRMICA DEL NORTE S.A.	175	73.48
ANGLO AMERICAN LOS BRONCES	205	72.88
HIDROELÉCTRICA EL PASO SPA	74	72.45
PETROQUIM S.A.	8	72.14
ENORCHILE S.A.	41	71.37
HIDROELÉCTRICA SAN ANDRÉS SPA	68	71.19
HIDROELÉCTRICA LA CONFLUENCIA S.A.	60	70.74
COMPAÑÍA CONTRACTUAL MINERA CANDELARIA	106	70.73
HIDROMOCHO S.A.	25	70.50
CUMBRES S.A.	62	70.50
HIDROPALMAR S.A.	84	70.42
COMPAÑÍA SCM MINERA LUMINA COPPER CHILE	60	70.41
HIDROELECTRICA DOS VALLES SPA	23	70.21
LUZLINARES S.A.	55	67.61
HIDROCALLAO S.A.	26	67.29
HIDRONALCAS S.A.	33	67.29
GENERADORA ANTILHUE SPA	27	66.94
PALMUCHO S.A.	7	66.83
HIDROELÉCTRICA LA HIGUERA S.A.	69	64.60
MINERA ANTUCOYA	73	64.09
COMPAÑÍA MINERA ZALDÍVAR LTDA	100	63.94
ENAEX S.A.	30	59.99
SOCIEDAD GENERADORA AUSTRAL S.A.	86	58.35
HIDROANGOL S.A.	31	56.85
COOPERATIVA DE ABASTECIMIENTO DE ENERGÍA ELÉCTRICA CURICO LTDA.	16	56.72
COMPAÑÍA MINERA CERRO COLORADO LTDA	70	54.82
INACAL S.A.	32	51.36
S.W.OPERATIONS S.A.	13	50.84
INDUSTRIA CHILENA DE ALAMBRE S.A.	33	47.13
ELÉCTRICA CENIZAS S.A.	60	43.55
INVERSIONES HORNITOS SPA	20	42.75
MINERA SPENCE S.A.	94	38.61
EÓLICA LA ESPERANZA S.A.	9	38.15
ELEKTRA GENERACIÓN S.A.	113	38.05
SAGESA S.A.	33	36.79
CENTRAL TERMOELÉCTRICA ANDINA SPA	19	36.49

EMPRESA	SEÑALES TELEMEDIDAS	DISPONIBILIDAD [%]
ENERGÍA COYANCO S.A.	46	36.22
MANTOVERDE S.A.	39	35.80
GUACOLDA ENERGÍA SPA	933	33.84
CEMENTO POLPAICO S.A.	71	30.17
CIA. MINERA MANTOS DE ORO	17	29.39
GRACE S.A.	67	23.78
COMPAÑÍA MINERA DEL PACÍFICO S.A.	117	23.07
CODELCO CHILE - DIVISIÓN EL SALVADOR	58	22.41
FORESTAL Y PAPELERA CONCEPCIÓN S.A.	41	16.88
ENERGÍA PACÍFICO S.A.	10	10.00
ENERGÍAS UCUQUER S.A.	9	4.89
PARQUE EÓLICO LEBU-TORO SPA	6	0.00
EMPRESA ELÉCTRICAS AGUAS DEL MELADO SPA	29	0.00
COMPAÑÍA MINERA TECK CARMEN DE ANDACOLLO	39	0.00
METRO REGIONAL DE VALPARAÍSO S.A.	7	0.00
MINERA LAS CENIZAS S.A.	36	0.00
MINERA ALTOS DE PUNITAQUI LTDA	13	0.00
COMPAÑÍA DISTRIBUIDORA DE ENERGÍA ELÉCTRICA CODINER S.A.	3	0.00