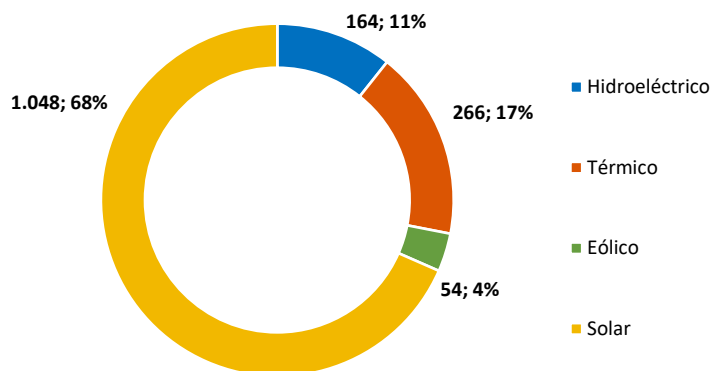
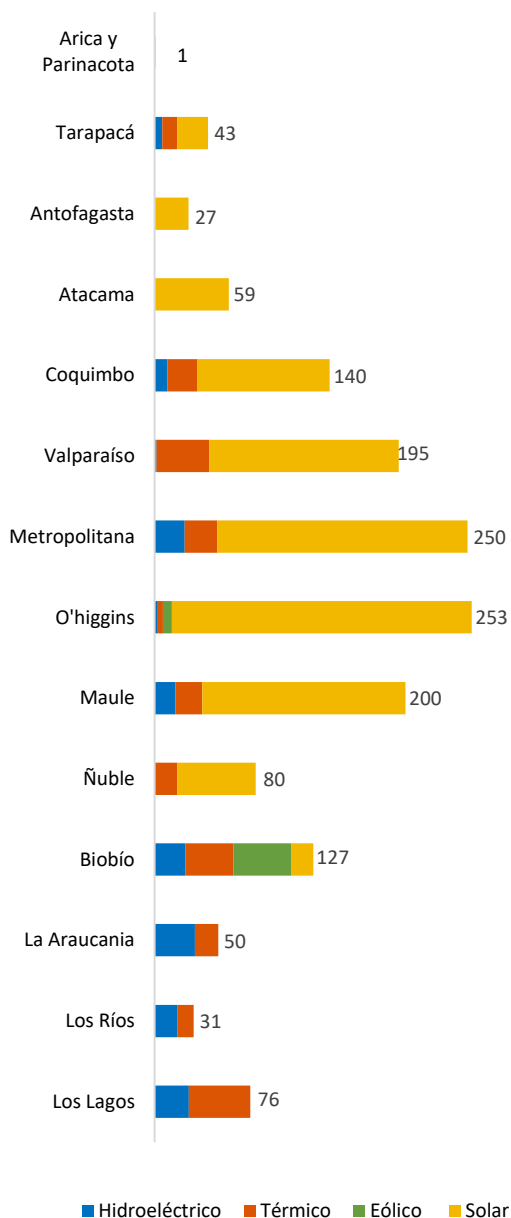


El Departamento de Conexiones del Coordinador Eléctrico Nacional pone a disposición de los interesados el Reporte de los Pequeños Medios de Generación Distribuida (PMGD). Dentro de este se presenta la evolución de los proyectos en sus distintas etapas del proceso de conexión de PMGD, por tecnología y región.

DISTRIBUCIÓN DE PROYECTOS POR REGIÓN Y TECNOLOGÍA

A la fecha de emisión de este reporte, existe un total de 1532 MW en Operación.

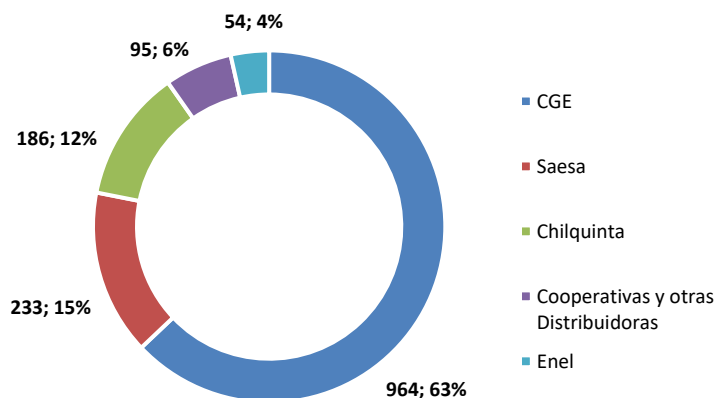
En los gráficos se muestran la distribución de proyectos en operación por región, potencia en MW y tecnología.



CAPACIDAD TOTAL: 1532 MW

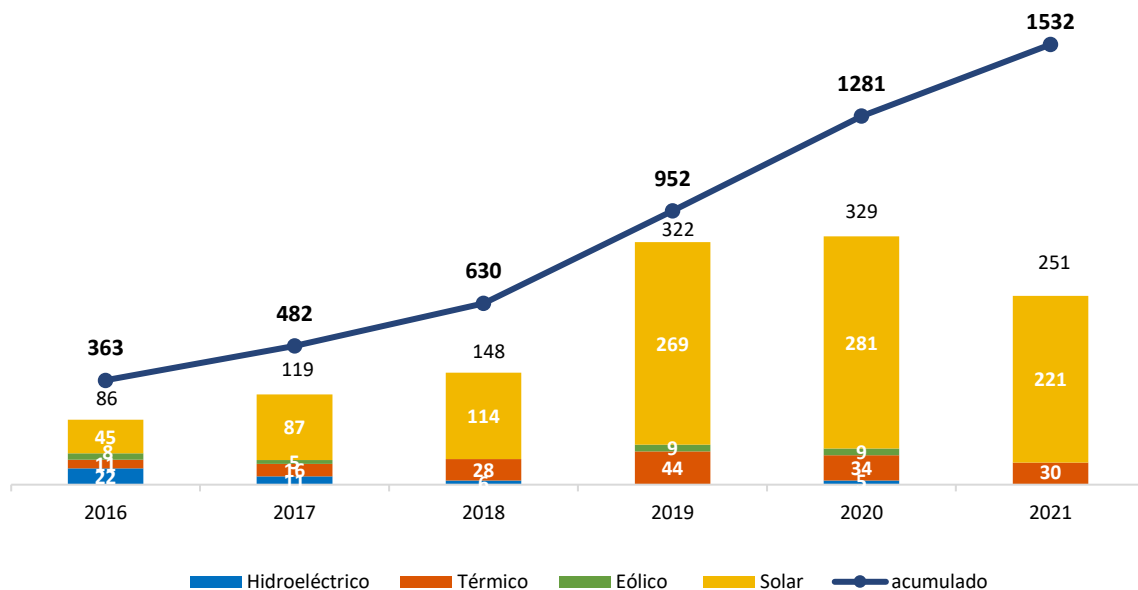
EMPRESAS DISTRIBUIDORAS

El gráfico muestra la distribución de potencia en MW, por Empresas Distribuidoras.



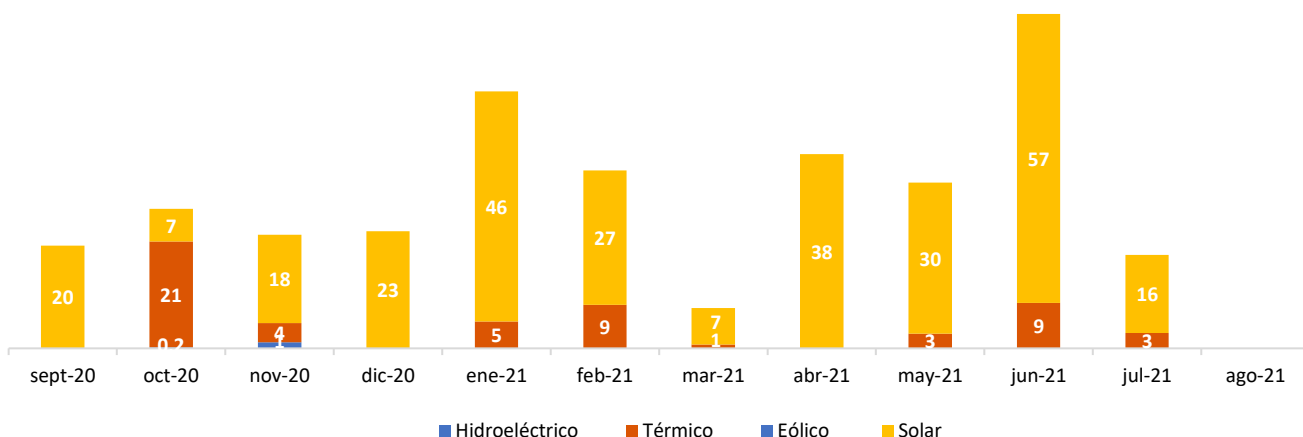
DISTRIBUCIÓN ANUAL DE PROYECTOS EN OPERACIÓN

El gráfico muestra la distribución anual de proyectos en operación por tecnología y potencia en MW, así como su crecimiento acumulado. Al cierre del 2015 la capacidad instalada era de 277 MW.



DISTRIBUCIÓN MENSUAL DE PROYECTOS EN OPERACIÓN

El gráfico muestra la distribución mensual de proyectos en operación por tecnología y potencia en MW de los últimos 12 meses.



| Distribución mensual de proyectos por cantidad y potencia [MW] | | | | | | | | | | | | |
|--|--------|--------|--------|--------|--------|--------|--------|--------|--------|--------|--------|--------|
| | Sep-20 | Oct-20 | Nov-20 | Dic-20 | Ene-21 | Feb-21 | Mar-21 | Abr-21 | May-21 | Jun-21 | Jul-21 | Ago-21 |
| Cantidad | 7 | 10 | 8 | 5 | 10 | 5 | 3 | 7 | 6 | 14 | 6 | 0 |
| Potencia [MW] | 20 | 28 | 23 | 23 | 51 | 36 | 8 | 38 | 33 | 66 | 19 | 0 |

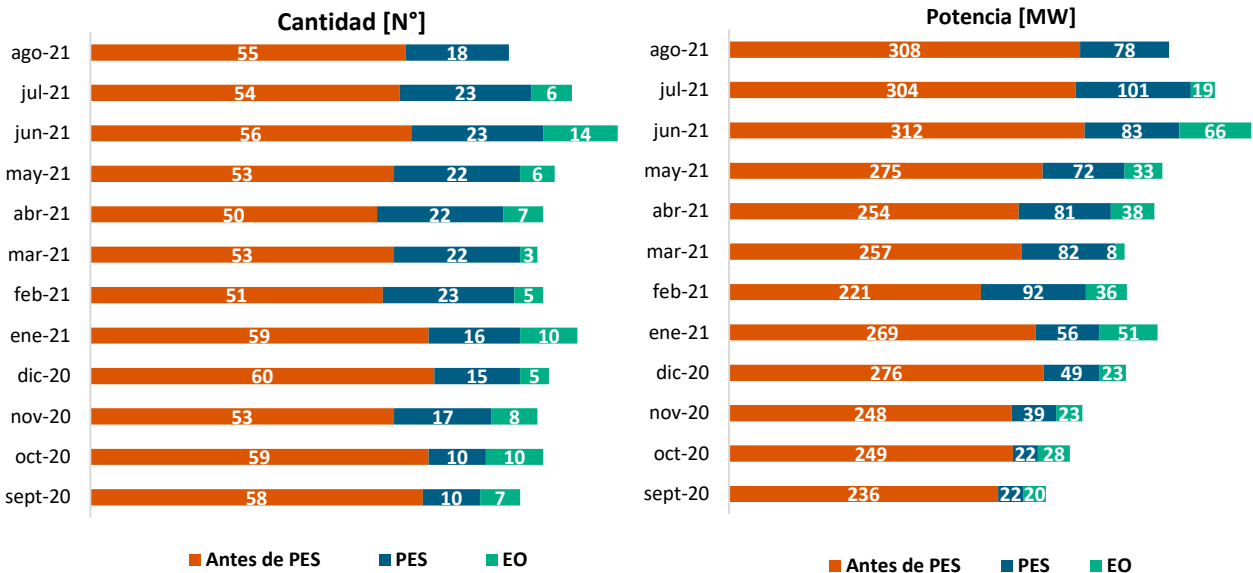
*A la fecha de publicación, no se presentan proyectos con fecha de entrada en operación en agosto 2021.

Los proyectos con emisión de carta de Entrada en Operación del mes son:

| NUP | Proyecto | Empresa | Potencia [MW] | Tecnología | Sistema de seguimiento | Opción de venta de energía | Fecha de Interconexión | Fecha Entrada en Operación | S/E Primaria | Región |
|------|----------------|----------------------------------|---------------|------------|------------------------|----------------------------|------------------------|----------------------------|---------------|---------------|
| 2641 | Pegasus Solar | Pegasus Solar SpA | 3,0 | Solar | 1 eje | PNCP | 27-jul-21 | 28-jul-21 | Santa Elvira | Ñuble |
| 1622 | Esfena | CVE Proyecto Nueve SpA | 6,0 | Solar | 1 eje | PNCP | 22-jul-21 | 23-jul-21 | Cabildo | Valparaíso |
| 2401 | Vicente | Solar TI DOS SpA | 2,695 | Solar | Fijo | PNCP | 08-jul-21 | 09-jul-21 | Pirque | Metropolitana |
| 2453 | Kaufmann | AES Andes S.A. | 0,8 | Solar | Fijo | PNCP | 13-feb-20 | 03-jul-21 | Batuco | Metropolitana |
| 2461 | Camping Diésel | Tacora Energy SpA | 3,0 | Diésel | NA | Costo Marginal | 02-jul-21 | 03-jul-21 | Isla de Maipo | Metropolitana |
| 2027 | Moya | Suvan Solar SpA | 9,0 | Solar | Fijo | PNCP | 29-jun-21 | 30-jun-21 | Cabrero | Biobío |
| 2404 | Santa Ester | Impulso Solar San José SpA | 3,0 | Solar | 1 eje | PNCP | 25-jun-21 | 26-jun-21 | Cocharcas | Biobío |
| 2474 | PF Curacavi | Parque Fotovoltaico Curacavi SpA | 2,7 | Solar | 1 eje | PNCP | 23-jun-21 | 24-jun-21 | Curacaví | Metropolitana |
| 2426 | Majadas | Don Pedro SpA | 9,0 | Solar | 1 eje | PNCP | 29-mar-21 | 28-may-21 | Monte Patria | Coquimbo |
| 2150 | Mapocho Trebal | Suez Biofactoría Andina SpA | 3,8 | Biogás | NA | Costo Marginal | 10-nov-20 | 11-nov-20 | Santa Marta | Metropolitana |

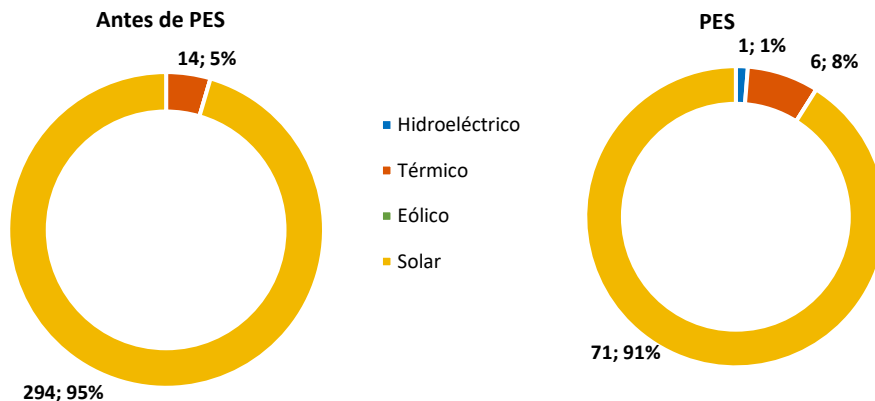
DISTRIBUCIÓN MENSUAL DE PROYECTOS EN PROCESO DE CONEXIÓN

Los gráficos muestran la evolución de los últimos 12 meses de proyectos en sus distintas etapas, previo a la interconexión (Antes de PES), en Pruebas (PES) y en Operación (EO).



DISTRIBUCIÓN DE PROYECTOS EN PROCESO DE CONEXIÓN

Los gráficos muestran la distribución de proyectos en las etapas Antes de PES y PES, por tecnología y potencia en MW.



LISTADO DE PROYECTOS CON PUESTA EN SERVICIO (PES)

Los PMGD que iniciaron su Puesta en Servicio y que están en proceso de obtener su Entrada en Operación son:

| NUP | Proyecto | Empresa | Potencia [MW]* | Tecnología | Fecha de Interconexión | S/E Primaria | Región |
|------|--------------------------|------------------------------|----------------|----------------|------------------------|---------------|---------------|
| 2696 | Santa Luisa Solar | Santa Luisa Energy SpA | 2,6 | Solar | 30-jul-21 | San Carlos | Ñuble |
| 981 | El Flamenco | PFV El Flamenco SpA | 9,0 | Solar | 27-jul-21 | Yerbas Buenas | Maule |
| 2455 | Parque Solar Alcaldesa | Parque Solar Alcaldesa SpA | 6,0 | Solar | 15-jul-21 | Quirihue | Ñuble |
| 2506 | Parque Alhué | Membrillo Solar SpA | 6,0 | Solar | 07-jul-21 | Santa Rosa | Metropolitana |
| 2534 | Mutupin | Montejo Energía SpA | 9,0 | Solar | 07-jul-21 | San Carlos | Ñuble |
| 996 | Los Molinos | Los Molinos SpA | 9,0 | Solar | 24-jun-21 | Bollenar | Metropolitana |
| 2149 | Dadincó | Fotovoltaica Lenga SpA | 3,0 | Solar | 01-jun-21 | Cocharcas | Ñuble |
| 2472 | Avilés | Avilés SpA | 8,3 | Solar | 28-may-21 | La Manga | Metropolitana |
| 2505 | Parque Pencahue Este | Parque Solar Porvenir SpA | 3,0 | Solar | 28-abr-21 | Piduco | Maule |
| 2147 | San Camilo | Enel Green Power | 3,0 | Solar | 08-abr-21 | Itahue | Maule |
| 2223 | Lo Boza | Imelsa Energía SpA | 0,8 | Solar | 13-mar-21 | Lo Boza | Metropolitana |
| 2374 | Parque Romería | Parque Solar El Sauce SpA | 9,0 | Solar | 16-feb-21 | Rauquén | Maule |
| 593 | El Brinco | Hidro Munilque SpA | 0,2 | Hidroeléctrico | 22-mar-18 | Picoltué | Biobío |
| 738 | Lomas Coloradas | Electrica Nueva Energia S.A. | 3,0 | Biomasa | 03-oct-17 | Loma Colorada | Biobío |
| 693 | CERNC con Biogas Lepanto | Enerkey SpA | 2,0 | Biogás | 17-mar-17 | San Bernardo | Metropolitana |
| 663 | CINTAC | Imelsa Energía SpA | 2,8 | Solar | 15-mar-17 | Maipú | Metropolitana |
| 697 | Molina | Bio Energia Molina SpA | 1,0 | Biogás | 16-nov-16 | Molina | Maule |
| 661 | Panguipulli | Imelsa Energía SpA | 0,4 | Hidroeléctrico | 03-dic-15 | Panguipulli | Los Ríos |

*Corresponde a excedentes de potencia declarados en proceso de Interconexión.

HISTORIAL DE MODIFICACIONES DE PMGD

Listado de las últimas 15 modificaciones a PMGD existentes en el Sistema Eléctrico Nacional.

| Proyecto | Empresa | Potencia [MW]* | Tecnología | Región | Modificación | Fecha Modificación |
|----------------------|---------------------------------------|----------------|----------------|---------------|---------------|--------------------|
| Mapocho Trebal | Suez Biofactoría Andina SpA | 3,8 | Biogás | Metropolitana | Ampliación | 12-ago-21 |
| HBS | HBS Energía | 1,1 | Biogás/Diésel | Bío Bío | Rectificación | 07-jul-21 |
| Cañete | Sagesa | 4,4 | Diésel | Bío Bío | Rectificación | 11-may-21 |
| Curacautín | Sagesa | 3,2 | Diésel | La Araucanía | Rectificación | 11-may-21 |
| Trongol- Curanilahue | Sagesa | 2,4 | Diésel | Bío Bío | Rectificación | 11-may-21 |
| Lebu | Sagesa | 3,4 | Diésel | Bío Bío | Rectificación | 11-may-21 |
| Orafti | Orafti Chile S.A. | 7,2 | Diésel | Ñuble | Rectificación | 26-abr-21 |
| El Boco | Sociedad Boco Solar SpA | 4,7 | Solar | Valparaíso | Ampliación | 20-abr-21 |
| El Manzano | Central Hidroeléctrica El Manzano SpA | 0,1 | Hidroeléctrico | Maule | Retiro | 25-mar-21 |
| CHP Los Portones | Los Portones S.A. | 1,0 | Hidroeléctrico | Los Ríos | Ampliación | 16-mar-21 |
| Chanleufú | Central Hidroeléctrica Chanleufu S.A. | 3,4 | Hidroeléctrico | Los Lagos | Rectificación | 18-feb-21 |
| Auxiliar Maipo | Carbomet Energía S.A. | 5,1 | Hidroeléctrico | Metropolitana | Rectificación | 29-dic-20 |
| Fotovolta Solar | Fotovolta Energía Ltda | 1,3 | Solar | Metropolitana | Retiro | 16-nov-20 |
| Raso Power | Eléctrica Raso Power Ltda | 1,3 | Diésel | Maule | Ampliación | 05-nov-20 |
| Biomar | Sagesa | 2,4 | Diésel | Los Lagos | Retiro | 04-nov-20 |



La información contenida en este documento es de carácter público, estando sujeta a modificaciones y correcciones que puedan surgir con posterioridad a su publicación.

Teatinos N°280, Piso 11, Santiago Centro
Teléfono Teatinos: +562 2424 6300 | Teléfono Apoquindo: +562 2367 2400