

Disponibilidad Información SITR

Agosto 2021

I. Cálculo de la Disponibilidad

La disponibilidad de la información SITR que se presenta en este informe, corresponde al porcentaje de tiempo del mes, en el cual los puntos reportados por cada Coordinado se registraron con una marca de dato válida en el SCADA/EMS/GMS del Coordinador. Una marca de dato válida indica que no hay falla en los equipos de adquisición de las señales, como tampoco en los enlaces de comunicaciones que llevan la información hacia el centro de control del Coordinado y hacia el SCADA/EMS/GMS del Coordinador.

En el cálculo de la disponibilidad por Coordinado, se consideran todas las señales que han sido declaradas como telemidas, es decir, que son enviadas al SCADA/EMS/GMS del Coordinador a través de algún protocolo de comunicación (DNP 3.0, IEC 60870-5-104 o IEC 61850).

De acuerdo al artículo 4-12 de la Norma Técnica de Seguridad y Calidad de Servicio, la disponibilidad de la información en el SITR del CDC debe ser mayor o igual a 99.5 %.

II. Resumen del Mes

A continuación, se presenta un resumen del comportamiento de la disponibilidad de los Coordinados durante Agosto de 2021. Entre paréntesis están los valores obtenidos en Julio 2021.

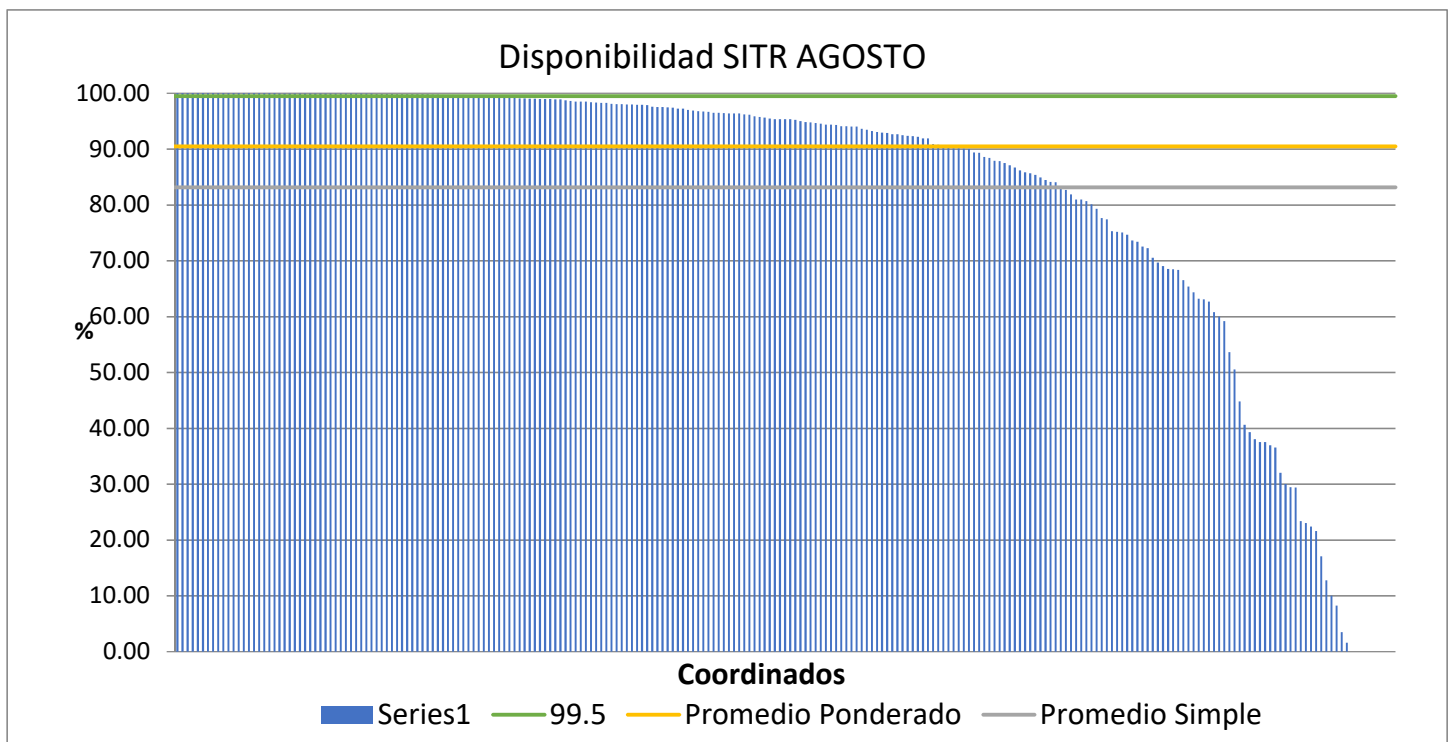
Promedio disponibilidad Coordinados [%]: 83.17 (82.47)

Promedio disponibilidad Coordinados, ponderado por cantidad de señales [%]: 90.49 (90.01)

Número de Coordinados que cumplieron la NTSyCS: 65 (63)

Número de Coordinados que NO cumplieron la NTSyCS: 172 (175)

Los valores de disponibilidad de los 237 Coordinados considerados en agosto, ordenados de mayor a menor, se observan en el siguiente gráfico:



III. Detalle de los Resultados

En la siguiente tabla se detallan las disponibilidades por Coordinado, correspondientes a agosto de 2021, ordenadas de mayor a menor, junto con la cantidad de señales consideradas en el cálculo.

EMPRESA	SEÑALES TELEMEDIDAS	DISPONIBILIDAD [%]
HIDROELÉCTRICA RÍO HUASCO S.A.	33	100.00
AELA EÓLICA NEGRETE SPA	30	100.00
SOCIEDAD GNL MEJILLONES S.A.	20	100.00
COMPAÑÍA ELÉCTRICA DEL LITORAL S.A.	44	100.00
COMPAÑÍA MINERA LOMAS BAYAS	120	100.00
ENAP REFINERÍAS S.A.	24	100.00
OCCIDENTAL CHEMICAL CHILE LTDA.	36	100.00
EMPRESA DE TRANSPORTE DE PASAJEROS METRO S.A.	54	99.99
PUNTA PALMERAS S.A.	43	99.98
EMPRESA ELÉCTRICA PORTEZUELO SPA	22	99.98
CEMENTOS BÍO BÍO DEL SUR S.A.	41	99.97
TRANSCHILE CHARRÚA TRANSMISIÓN S.A.	54	99.97
EL PELÍCANO SOLAR COMPANY SPA	44	99.97
BO PAPER BIO-BIO S.A.	65	99.97
SOCIEDAD CONCESIONARIA EMBALSE CONVENTO VIEJO S.A.	40	99.97
ALTO JAHUEL TRANSMISORA DE ENERGÍA S.A.	105	99.97
CHARRÚA TRANSMISORA DE ENERGÍA S.A.	51	99.97
SIERRA GORDA SCM	88	99.97
SOLAIREDIRECT GENERACIÓN V SPA	69	99.97
GAS SUR S.A.	5	99.95
PALMUCHO S.A.	7	99.94
CYT OPERACIONES SPA	12	99.94
NORACID S.A.	16	99.94
CHUNGUNGO S.A.	128	99.93
FOTOVOLTAICA NORTE GRANDE 5 SPA	69	99.92
RÍO TRANQUILO S.A.	18	99.91
CALAMA SOLAR 2 SPA	33	99.91
COMASA SPA	44	99.91
EMPRESA ELÉCTRICA CARÉN S.A.	52	99.91
CONEJO SOLAR SPA	96	99.90

EMPRESA	SEÑALES TELEMEDIDAS	DISPONIBILIDAD [%]
COOPERATIVA REGIONAL ELÉCTRICA LLANQUIHUE LTDA	10	99.90
LÍNEA DE TRANSMISIÓN CABO LEONES S.A.	27	99.90
PACIFIC HYDRO CHILE S.A.	89	99.90
ELÉCTRICA NUEVA ENERGÍA S.A.	43	99.90
EMPRESA DE LOS FERROCARRILES DEL ESTADO	22	99.90
PAPELES RÍO VERGARA S.A.	28	99.89
COMPAÑÍA MINERA MARICUNGA	5	99.89
EMPRESA ELÉCTRICA LICÁN S.A.	29	99.89
TRANSMISORA MEJILLONES S.A.	26	99.89
TECNET S.A.	7	99.89
PACIFIC HYDRO PUNTA SIERRA SPA	132	99.87
TRANSMISORA BAQUEDANO S.A.	76	99.87
TSGF SPA	74	99.85
PLANTA SOLAR SAN PEDRO III SPA	143	99.82
ELÉCTRICA PUNTILLA S.A.	129	99.81
SISTEMA DE TRANSMISIÓN DEL NORTE S.A.	140	99.80
HIDROPALMAR S.A.	84	99.80
MINERA VALLE CENTRAL S.A.	73	99.78
VIENTOS DE RENAICO SPA	60	99.78
VIENTOS DE RENAICO	60	99.78
CENTRAL COLMITO S.A.	29	99.76
SISTEMA DE TRANSMISIÓN DEL CENTRO S.A.	12	99.76
CERRO DOMINADOR CSP S.A.	154	99.71
COLIHUES ENERGIA S.A.	30	99.69
TRANSMISIÓN DEL MELADO SPA	6	99.67
SAN JUAN S.A.	99	99.67
POZO ALMONTE SOLAR 2 S.A.	22	99.67
AELA EÓLICA LLANQUIHUE SPA	83	99.64
DIEGO DE ALMAGRO TRANSMISORA DE ENERGÍA S.A.	206	99.62
CODELCO CHILE - DIVISIÓN RADOMIRO TOMIC	75	99.61
ALBA S.A.	37	99.58
EÓLICA LA ESTRELLA SPA	66	99.55
BIOENERGÍAS FORESTALES SPA	34	99.54
PARQUE EÓLICO CABO LEONES I S.A.	111	99.53
ALMEYDA SPA	12	99.53
GENERADORA METROPOLITANA SPA	33	99.28
SAN ANDRÉS SPA	51	99.19
PARQUE SOLAR FOTOVOLTAICO LUZ DEL NORTE SPA	84	99.09

EMPRESA	SEÑALES TELEMEDIDAS	DISPONIBILIDAD [%]
ENEL DISTRIBUCIÓN CHILE S.A.	3292	99.07
EMPRESA DE TRANSMISIÓN ELÉCTRICA TRANSEMEL S.A.	389	99.03
POZO ALMONTE SOLAR 3 S.A.	41	98.99
HIDROMOCHO S.A.	25	98.96
EKA CHILE S.A.	33	98.93
CONSORCIO SANTA MARTA S.A.	141	98.93
AELA EÓLICA SARCO SPA	92	98.88
CUMBRES S.A.	62	98.87
ELETRANS S.A.	259	98.72
EMPRESA ELÉCTRICA CAPULLO S.A.	15	98.59
PACIFIC HYDRO CHACAYES S.A.	60	98.51
JAVIERA SPA	67	98.47
GNL QUINTERO S.A.	51	98.46
RÍO ALTO S.A.	29	98.38
TRANSMISORA ELÉCTRICA CORDILLERA SPA	103	98.34
PARQUE EÓLICO EL MAITÉN SPA	57	98.27
ALTO MAIPO SPA	75	98.25
TRANSMISORA ELÉCTRICA DEL NORTE S.A.	438	98.07
COMPAÑÍA GENERAL DE ELECTRICIDAD S.A.	6861	98.05
CENTRAL YUNGAY S.A.	93	98.04
PV SALVADOR S.A.	73	97.97
CMPC TISSUE S.A.	24	97.95
ANGLO AMERICAN CHAGRES	11	97.91
HIDROELÉCTRICA PALACIOS SPA	18	97.90
ESPINOS S.A.	94	97.84
EMPRESA ELÉCTRICA DIEGO DE ALMAGRO SPA	45	97.59
ARAUCO BIOENERGÍA S.A.	303	97.53
SOCIEDAD AUSTRAL DE TRANSMISIÓN TRONCAL	402	97.52
CARTULINAS CMPC SPA	84	97.44
KDM ENERGÍA S.A.	98	97.40
CMPC PULP SPA.	132	97.24
MELON S.A	102	97.22
SOCIEDAD QUÍMICA Y MINERA DE CHILE S.A.	33	97.00
IBEREÓLICA CABO LEONES II S.A.	136	96.90
EÓLICA MONTE REDONDO SPA	86	96.77
CHILQUINTA ENERGÍA S.A.	1202	96.70
COMPAÑÍA SCM MINERA LUMINA COPPER CHILE	60	96.63
ENEL GREEN POWER CHILE S.A.	259	96.49

EMPRESA	SEÑALES TELEMEDIDAS	DISPONIBILIDAD [%]
SOCIEDAD CONTRACTUAL MINERA FRANKE	6	96.46
SOCIEDAD CONTRACTUAL MINERA EL ABRA	56	96.42
CODELCO CHILE - DIVISIÓN ANDINA	150	96.37
COMPLEJO METALÚRGICO ALTONORTE S.A.	58	96.37
XSTRATA COPPER - ALTONORTE	58	96.37
CODELCO CHILE - DIVISIÓN CHUQUICAMATA	877	96.17
EMPRESA ELÉCTRICA PEHUENCHE S.A.	79	96.12
TRANSELEC S.A.	5727	95.84
HIDROELÉCTRICA LA CONFLUENCIA S.A.	60	95.74
ENLASA GENERACIÓN CHILE S.A.	146	95.60
TAMAKAYA ENERGÍA SPA	199	95.42
HELIO ATACAMA TRES SPA	106	95.35
COMPAÑÍA TRANSMISORA DEL NORTE GRANDE S.A.	174	95.34
HIDROCALLAO S.A.	26	95.33
HIDRONALCAS S.A.	33	95.33
NEOMAS SPA	10	95.24
HIDROELÉCTRICA EMBALSE ANCOA SPA	38	94.98
SISTEMA DE TRANSMISIÓN DEL SUR S.A.	1480	94.83
PARQUE EÓLICO EL ARRAYÁN SPA	83	94.75
SANTIAGO SOLAR S.A.	122	94.64
CODELCO CHILE - DIVISIÓN GABRIELA MISTRAL	108	94.53
EMPRESA NACIONAL DE MINERÍA, FUNDICIÓN HERNÁN VIDELA LIRA	9	94.36
MARÍA ELENA SOLAR S.A.	75	94.34
LOS GUINDOS GENERACIÓN SPA	86	94.31
COOPERATIVA ELÉCTRICA PAILLACO LTDA	8	94.09
AR TCHAMMA SPA	93	94.07
PAPELES CORDILLERA SPA	47	94.01
CODELCO CHILE - DIVISIÓN EL TENIENTE	126	94.01
INTERCHILE S.A.	691	93.64
EMPRESA ELÉCTRICA ANGAMOS S.A.	213	93.42
EMPRESA ELÉCTRICA COCHRANE SPA	244	93.20
INVERSIONES Y SERVICIOS DATALUNA LTDA	64	93.02
GUANACO COMPAÑÍA MINERA SPA	31	92.90
ANGLO AMERICAN EL SOLDADO	38	92.89
AUSTRIANSOLAR CHILE CUATRO SPA	211	92.66
EMPRESA ELÉCTRICA DE LA FRONTERA S.A.	309	92.63
TRANSMISORA VALLE ALLIPEN S.A.	44	92.49
ENERGÍA SIETE SPA	69	92.36

EMPRESA	SEÑALES TELEMEDIDAS	DISPONIBILIDAD [%]
AES ANDES S.A.	1127	92.31
GENERADORA DEL PACÍFICO SPA	80	92.20
GENERADORA ANTILHUE SPA	27	91.89
KELTI S.A.	87	91.89
TECNORED S.A.	135	90.87
COMPAÑÍA EXPLOTADORA DE MINAS S.C.M.	15	90.75
CAITAN SPA	48	90.66
COMPAÑÍA BARRICK CHILE GENERACIÓN SPA	63	90.42
MINERA ESCONDIDA LTDA.	1632	90.14
CRISTALERÍAS DE CHILE S.A.	40	90.10
ACCIONA ENERGÍA CHILE HOLDINGS S.A.	355	90.08
AMANECER SOLAR SPA	113	90.02
GENERACIÓN SOLAR SPA	14	89.40
ENERGÍA CERRO EL MORADO S.A.	40	89.33
EMPRESA ELÉCTRICA VENTANAS S.A.	48	88.56
ANDES GENERACIÓN SPA	60	88.43
COMPAÑÍA SIDERURGICA HUACHIPATO S.A.	46	87.88
ATACAMA MINERALS CHILE S.C.M.	74	87.81
MOLY-COP CHILE S.A.	29	87.51
TRANSMISORA ELÉCTRICA DE QUILLOTA LTDA.	62	87.10
CODELCO CHILE - DIVISIÓN MINISTRO HALES	88	86.66
CENTRAL CARDONES S.A.	42	86.18
COMPAÑÍA MINERA TECK QUEBRADA BLANCA S.A.	36	85.81
ENEL GENERACIÓN CHILE S.A.	941	85.62
COLBÚN S.A.	1768	85.39
PARQUE TALINAY ORIENTE S.A.	65	84.93
LUZPARRAL S.A.	33	84.43
AGUAS ANTOFAGASTA S.A.	48	84.13
EMPRESA ELÉCTRICA CAMPICHE S.A.	17	84.04
HIDROANGOL S.A.	31	82.95
SPS LA HUAYCA S.A.	72	82.65
MINERA LOS PELAMBRES	159	81.85
PARQUE EÓLICO LOS CURUROS SPA	21	80.95
ENGIE ENERGÍA CHILE S.A.	1712	80.95
MINERA CENTINELA	132	80.69
ENORCHILE S.A.	41	80.07
EMPRESA ELÉCTRICA RUCATAYO S.A.	29	79.30
ANGLO AMERICAN LOS BRONCES	183	77.63

EMPRESA	SEÑALES TELEMEDIDAS	DISPONIBILIDAD [%]
COOPERATIVA DE CONSUMO DE ENERGÍA ELÉCTRICA CHILLÁN LTDA.	67	77.42
CODELCO CHILE - DIVISIÓN VENTANAS	85	75.26
HIDROELÉCTRICA LA HIGUERA S.A.	69	75.17
EÓLICA LA ESPERANZA S.A.	9	75.05
COMPAÑÍA MINERA ZALDÍVAR LTDA	100	74.64
PETROQUIM S.A.	8	73.64
GEOTÉRMICA DEL NORTE S.A.	175	73.40
S.W.OPERATIONS S.A.	13	72.51
HIDROELÉCTRICA RÍO COLORADO S.A.	41	72.23
HIDROELÉCTRICA RÍO LIRCAY S.A.	139	70.51
HIDROELECTRICA DOS VALLES SPA	23	69.68
AGROCOMERCIAL A.S. LTDA.	18	69.04
COMPAÑÍA CONTRACTUAL MINERA CANDELARIA	106	68.54
NORVIND S.A.	69	68.45
COMPAÑÍA MINERA CERRO COLORADO LTDA	70	68.33
HIDROELÉCTRICA SAN ANDRÉS SPA	68	66.49
LUZLINARES S.A.	55	65.36
ENAP REFINERIAS S.A. - ACONCAGUA	89	64.36
ALGORTA NORTE S.A.	59	63.17
MINERA ANTUCOYA	73	63.07
DUQUECO SPA	70	62.69
EMPRESA ELÉCTRICA LA LEONERA S.A.	30	60.80
ENAEX S.A.	30	60.00
SOCIEDAD GENERADORA AUSTRAL S.A.	86	59.20
COOPERATIVA DE ABASTECIMIENTO DE ENERGÍA ELÉCTRICA CURICO LTDA.	16	53.62
COMPAÑÍA DOÑA INÉS DE COLLAHUASI SCM	342	50.50
INVERSIONES HORNITOS SPA	20	44.79
ELÉCTRICA CENIZAS S.A.	60	40.64
GUACOLDA ENERGÍA SPA	933	39.28
ELEKTRA GENERACIÓN S.A.	113	38.05
SAGESA S.A.	33	37.52
MASISA S.A.	33	37.52
ENERGÍA COYANCO S.A.	46	36.95
CENTRAL TERMOELÉCTRICA ANDINA SPA	19	36.55
INACAL S.A.	32	32.02
HIDROELÉCTRICA EL PASO SPA	74	30.01
CEMENTO POLPAICO S.A.	71	29.45

EMPRESA	SEÑALES TELEMEDIDAS	DISPONIBILIDAD [%]
CIA. MINERA MANTOS DE ORO	17	29.38
GRACE S.A.	67	23.37
COMPAÑÍA MINERA DEL PACÍFICO S.A.	117	23.03
CODELCO CHILE - DIVISIÓN EL SALVADOR	58	22.41
MINERA SPENCE S.A.	94	21.58
FORESTAL Y PAPELERA CONCEPCIÓN S.A.	41	17.06
MANTOS COPPER S.A.	39	12.76
ENERGÍA PACÍFICO S.A.	10	10.00
ENERGÍAS UCUQUER S.A.	9	8.22
MINERA ALTOS DE PUNITAQUI LTDA	13	3.48
FUNDICIÓN TALLERES LTDA.	62	1.61
PARQUE EÓLICO LEBU-TORO SPA	6	0.00
EMPRESA ELÉCTRICAS AGUAS DEL MELADO SPA	29	0.00
INDUSTRIA CHILENA DE ALAMBRE S.A.	33	0.00
COMPAÑÍA MINERA TECK CARMEN DE ANDACOLLO	39	0.00
METRO REGIONAL DE VALPARAÍSO S.A.	7	0.00
MINERA LAS CENIZAS S.A.	36	0.00
COMPAÑÍA DISTRIBUIDORA DE ENERGÍA ELÉCTRICA CODINER S.A.	3	0.00