

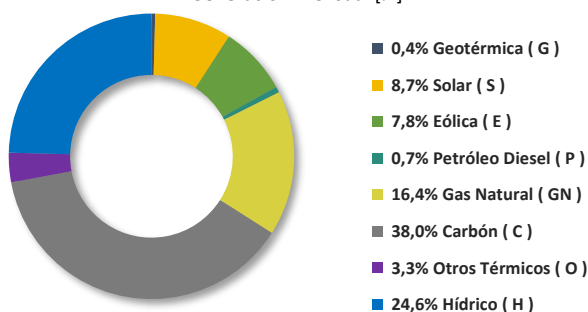
El Coordinador Eléctrico Nacional pone a disposición de los interesados este Reporte Energético Mensual, el cual presenta indicadores relacionados con la producción mensual y acumulada anual de energía, variación de costos marginales y capacidad instalada, entre otros. En esta edición, se entregan las cifras correspondientes al mes de junio de 2021.

GENERACIÓN DE ENERGÍA

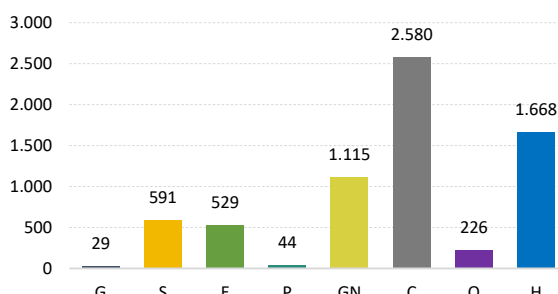
Sistema Eléctrico Nacional (SEN)

La energía generada en el SEN durante junio fue 6.781,7 GWh, siendo un 5,7% mayor a lo producido en el mismo mes de 2020. Por otro lado, la demanda máxima del mes fue de 11.227,4 MWh/h, el viernes 25 de junio, mientras la demanda mínima del mes fue de 7.629,8 MWh/h, el domingo 13 de junio. La Demanda Máxima registrada durante el año 2021 alcanzó los 11.227,4 MWh/h, un 2,9% superior respecto de 2020.

Generación Mensual [%]

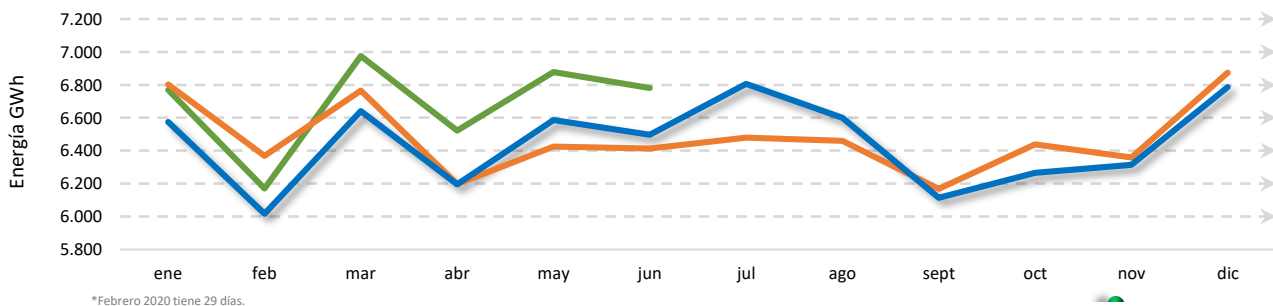


Generación Mensual [GWh]



Otros Térmicos (O): incluye Biocombustibles, GLP, Petcoke y Cogeneración.
Gas Natural (GN): considera GN_{Arg} y GNL.

● 2021 ● 2020 ● 2019

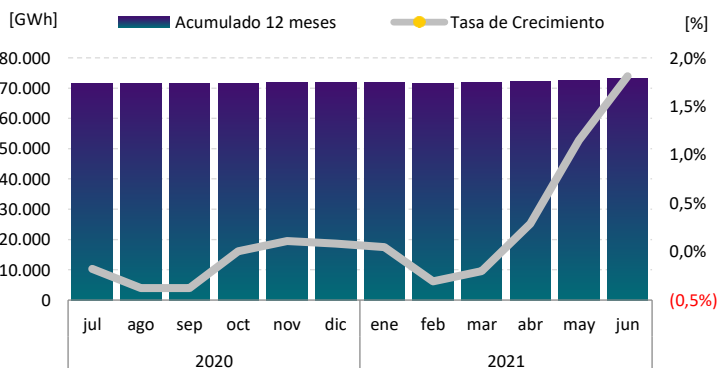


RESUMEN 2021

- Generación bruta acumulada durante 2021**
40.096 GWh (+3,5% respecto de 2020)*
- 37.165 GWh Ventas Acumuladas 2021**
14.236 GWh Regulados (+1,6% respecto de 2020)*
22.929 GWh Libres (+5,7% respecto de 2020)*
- 9.440 GWh Energía Renovable Acumulada 2021**
4.530 GWh Solar (+37,2% respecto de 2020)*
2.926 GWh Eólica (+27,7% respecto de 2020)*
- 6.270 GWh Ventas junio estimadas (+6,3% respecto 2020)**
2.398 GWh Regulados (-3,5% respecto de 2020)
3.872 GWh Libres (+13,4% respecto de 2020)

* Considera corrección por año bisiesto.

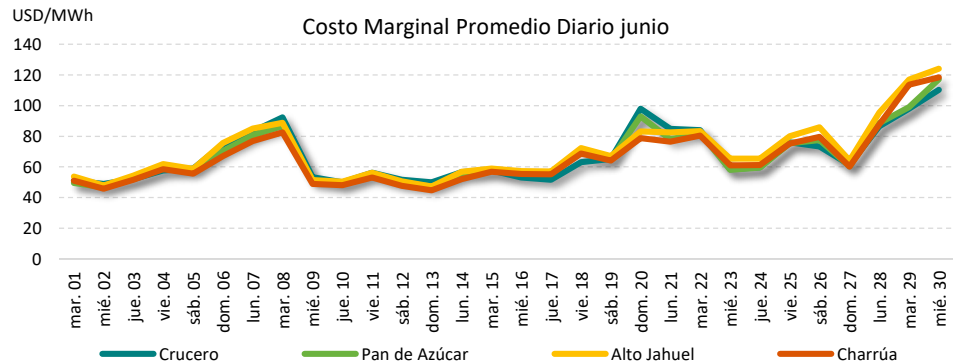
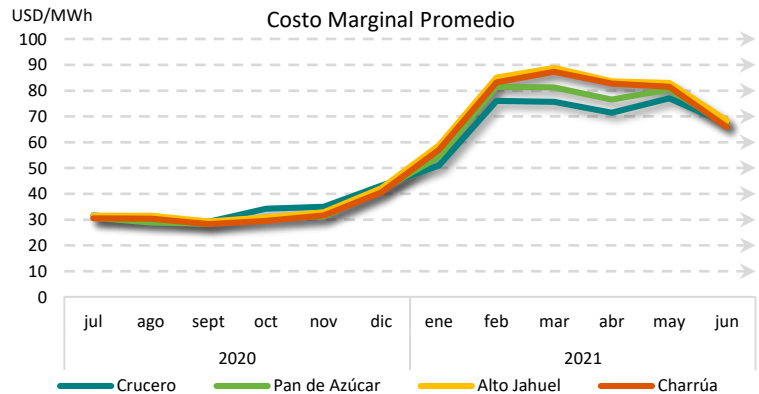
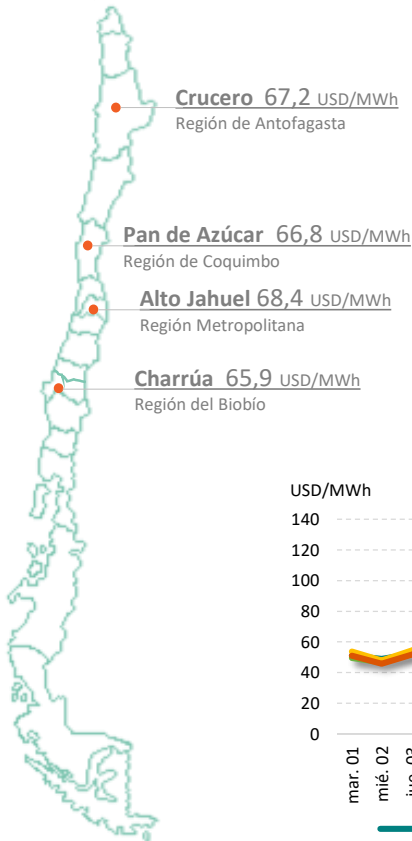
VENTAS DE ENERGÍA



Tasa de crecimiento acumulada al mes indicado, para ventana móvil de 12 meses, respecto de similar período año anterior.

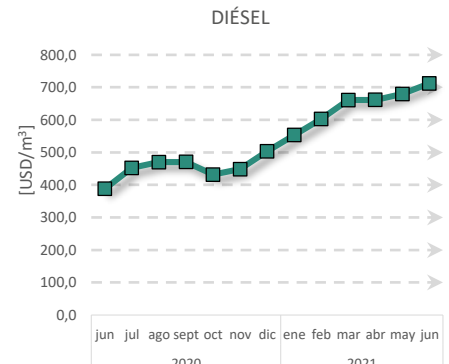
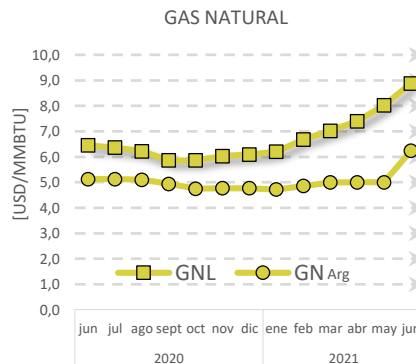
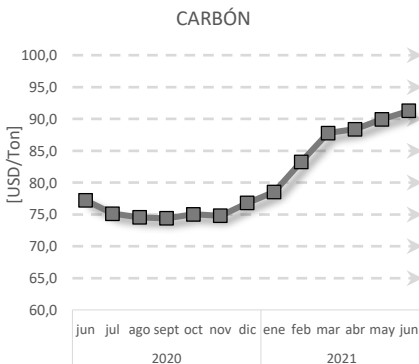
INDICADORES ECONÓMICOS

El Costo Marginal promedio de junio alcanzó a 67,2 USD/MWh en la subestación Crucero (61,5% superior al de junio 2020) y a 68,4 USD/MWh en la subestación Alto Jahuel (56,3% superior al de junio 2020). A su vez, el valor horario máximo en subestación Crucero fue de 195,7 USD/MWh, y en subestación Alto Jahuel fue de 194,1 USD/MWh.



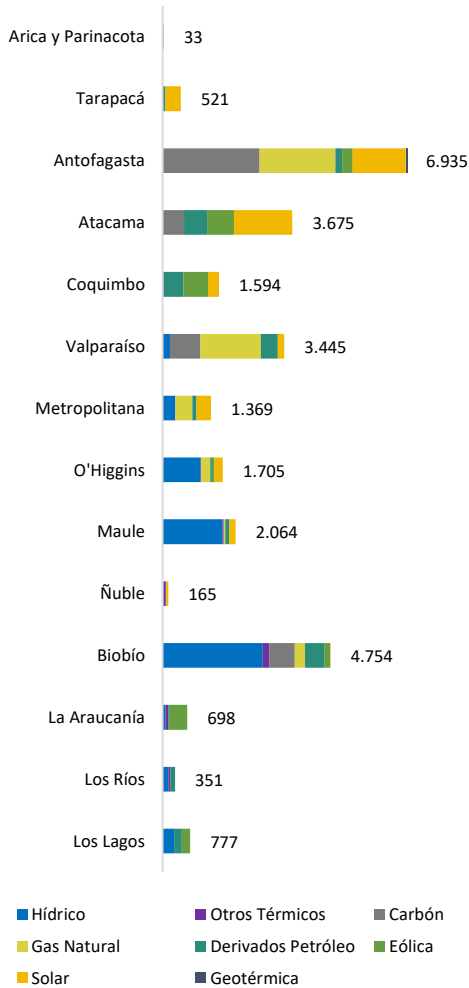
PRECIOS DE COMBUSTIBLES

La variación del precio promedio de los combustibles del mes de junio con respecto a igual mes del año anterior es la siguiente: aumento del 18,2% del precio del carbón a 91,3 [USD/Ton]; aumento de 37,6% del precio del GNL a 8,9 [USD/MMBTU]; aumento de 21,6% del precio del GN argentino a 6,2 [USD/MMBTU]; y aumento de 83,5% del precio del Diésel a 712,1 [USD/m³].



CAPACIDAD INSTALADA [MW]

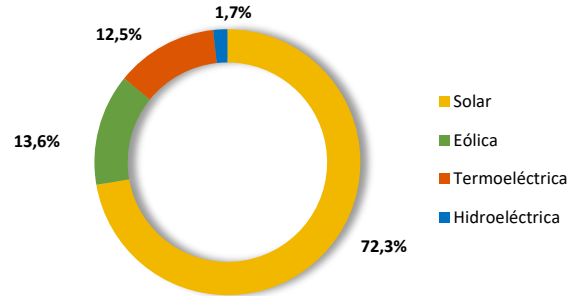
A la fecha de emisión de este reporte el Sistema Eléctrico Nacional cuenta con 28.087,5 MW de capacidad instalada para generar energía eléctrica.



CAPACIDAD TOTAL: 28.087,5 MW*
CAPACIDAD ERNC: 8.825,7 MW

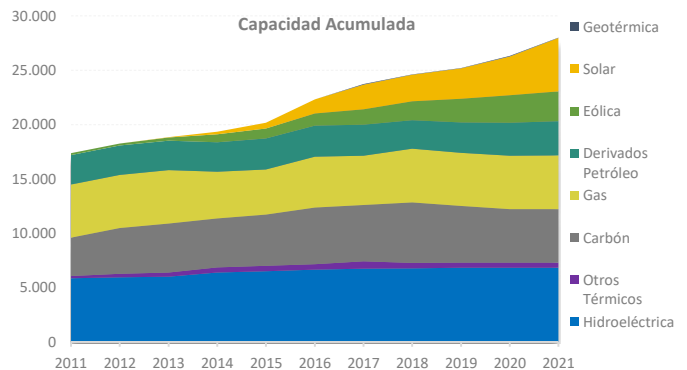
PROYECTOS

Actualmente, existen 46 proyectos en proceso de entrada a la operación o en su periodo de PES (Puesta en Servicio), los cuales poseen una capacidad total de 1.656,0 MW.



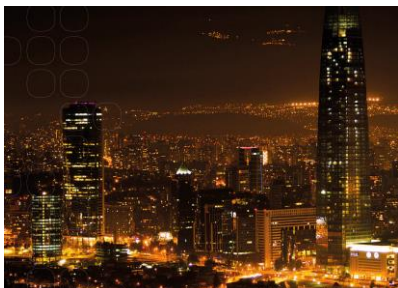
Centrales interconectadas durante junio 2021			
Central	Potencia [MW]	Región	Tecnología
GR Pitao	9,0	Maule	PMGD Solar
FV Trinidad	3,0	O'Higgins	PMGD Solar
Saturno Norte	4,5	Maule	PMGD Solar
PRP Las Quemadas	9,0	Los Lagos	PMGD Térmico
Parque Solar Huape	3,0	Ñuble	PMGD Solar
Orion Solar	3,0	Ñuble	PMGD Solar
Los Lagos X	2,2	O'Higgins	PMGD Solar
Las Cabras	3,0	O'Higgins	PMGD Solar

La capacidad instalada a nivel nacional, en los últimos años, ha evolucionado de la siguiente forma:



Otros Térmicos: incluye Biocombustibles, GLP, Petcoke y Cogeneración.

* Considera proyectos interconectados (según tabla adjunta), actualización de centrales informados durante el mes.



La información contenida en este documento es de carácter público, estando sujeta a modificaciones y correcciones que puedan surgir con posterioridad a su publicación.

Teatinos N°280, Piso 11, Santiago Centro | Avenida Apoquindo N°4501, Piso 6, Las Condes, Santiago de Chile.

Teléfono Teatinos: +562 2424 6300 | Teléfono Apoquindo: +562 2367 2400