

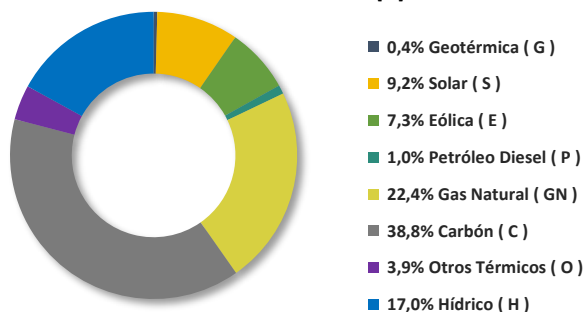
El Coordinador Eléctrico Nacional pone a disposición de los interesados este Reporte Energético Mensual, el cual presenta indicadores relacionados con la producción mensual y acumulada anual de energía, variación de costos marginales y capacidad instalada, entre otros. En esta edición, se entregan las cifras correspondientes al mes de mayo de 2021.

GENERACIÓN DE ENERGÍA

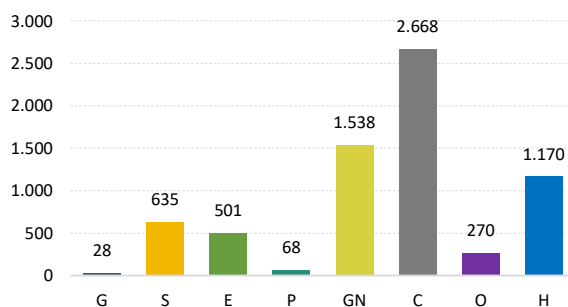
Sistema Eléctrico Nacional (SEN)

La energía generada en el SEN durante mayo fue 6.877,5 GWh, siendo un 7,1% mayor a lo producido en el mismo mes de 2020. Por otro lado, la demanda máxima del mes fue de 10.824,4 MWh/h, el lunes 24 de mayo, mientras la demanda mínima del mes fue de 7.434,1 MWh/h, el domingo 02 de mayo. La Demanda Máxima registrada durante el año 2021 alcanzó los 11.104,8 MWh/h, un 1,8% superior respecto de 2020.

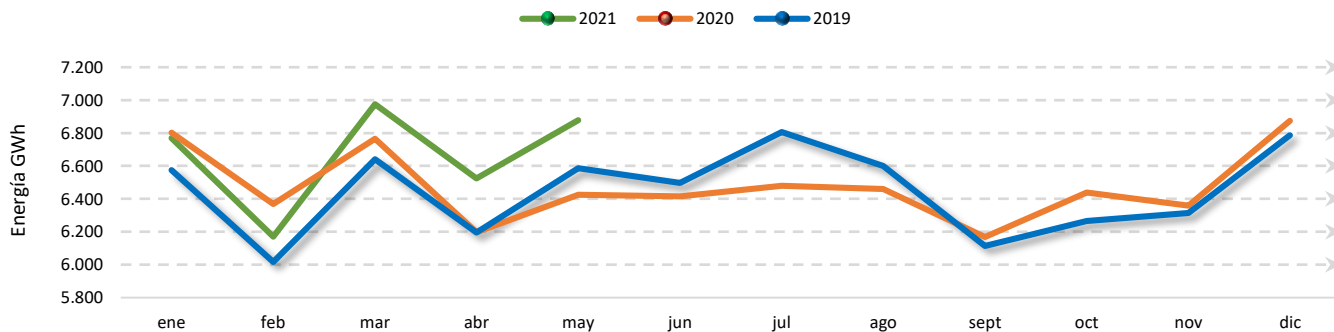
Generación Mensual [%]



Generación Mensual [GWh]



Otros Térmicos (O): incluye Biocombustibles, GLP, Petcoke y Cogeneración.
Gas Natural (GN): considera GN_{Arg} y GNL.

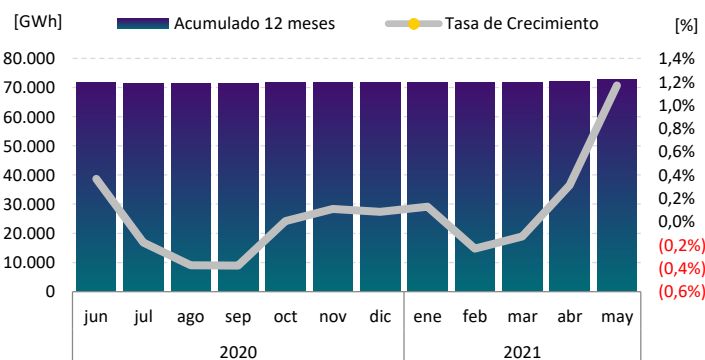


RESUMEN 2021

- Generación bruta acumulada durante 2021**
33.315 GWh (+2,3% respecto de 2020)*
- 30.808 GWh Ventas Acumuladas 2021**
11.806 GWh Regulados (+2,6% respecto de 2020)*
19.002 GWh Libres (+4,4% respecto de 2020)*
- 7.963 GWh Energía Renovable Acumulada 2021**
3.939 GWh Solar (+35,2% respecto de 2020)*
2.397 GWh Eólica (+31,7% respecto de 2020)*
- 6.358 GWh Ventas abril estimadas (+7,7% respecto 2020)**
2.430 GWh Regulados (+8,2% respecto de 2020)
3.928 GWh Libres (+6,7% respecto de 2020)

* Considera corrección por año bisiesto.

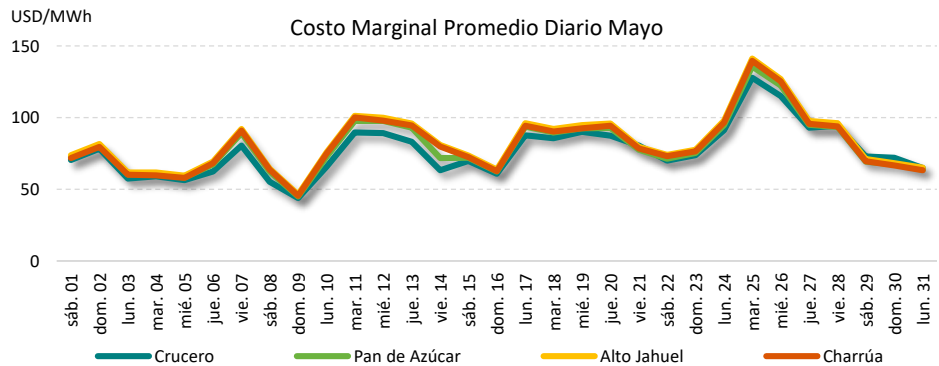
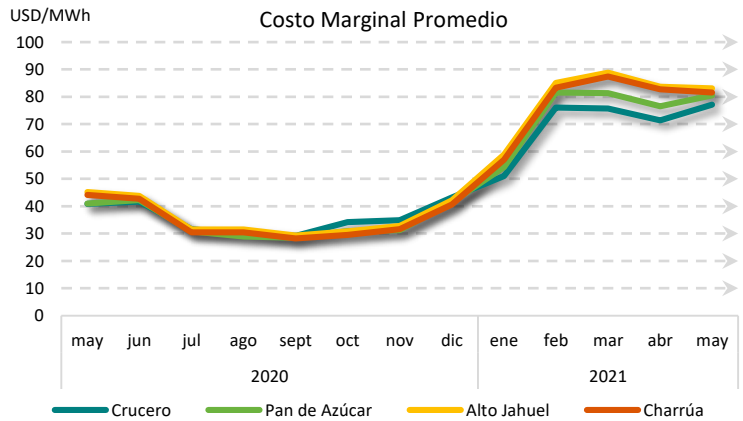
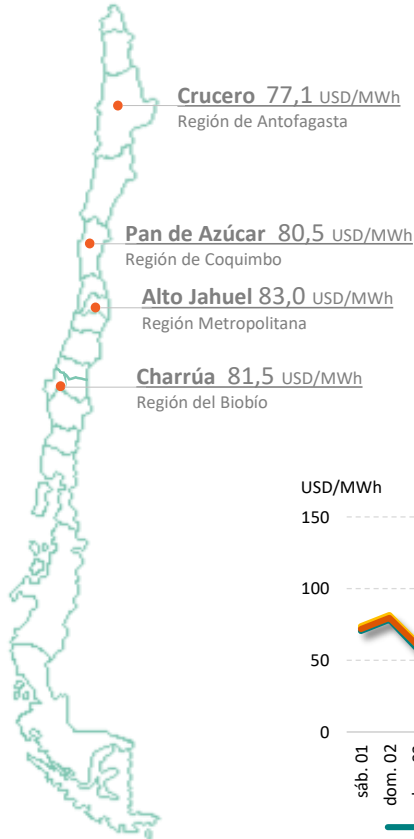
VENTAS DE ENERGÍA



Tasa de crecimiento acumulada al mes indicado, para ventana móvil de 12 meses, respecto de similar período año anterior.

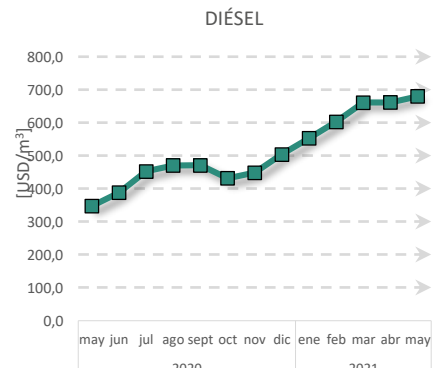
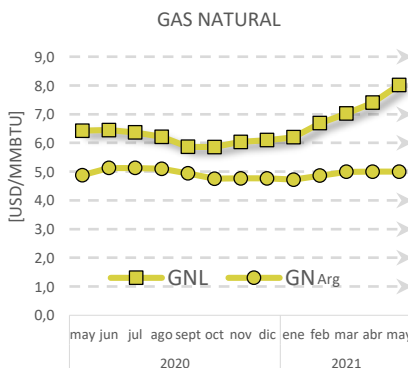
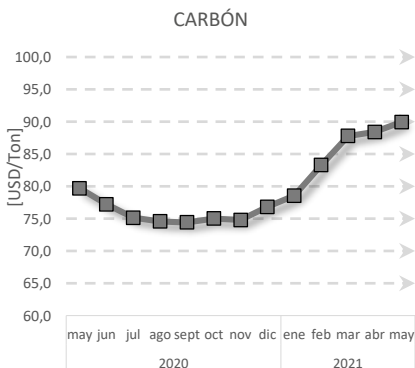
INDICADORES ECONÓMICOS

El Costo Marginal promedio de mayo alcanzó a 77,1 USD/MWh en la subestación Crucero (88,5% superior al de mayo 2020) y a 79,5 USD/MWh en la subestación Alto Jahuel (81,5% superior al de mayo 2020). A su vez, el valor horario máximo en subestación Crucero fue de 198,3 USD/MWh, y en subestación Alto Jahuel fue de 187,7 USD/MWh.



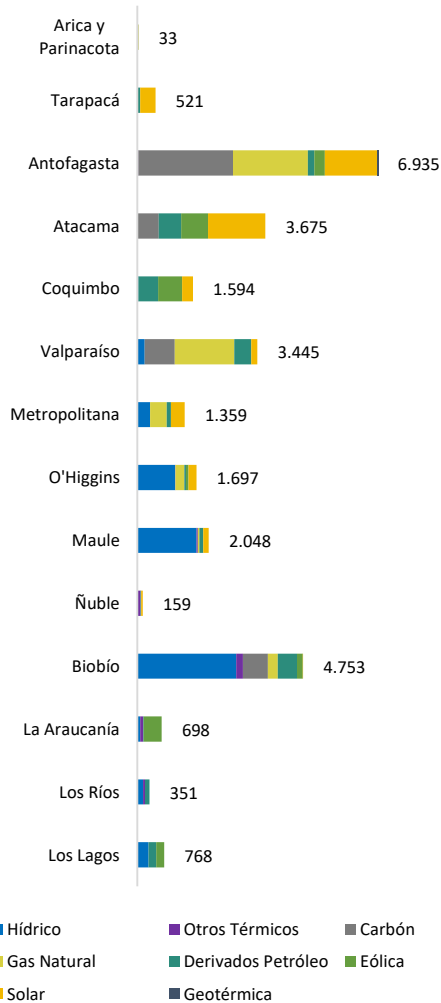
PRECIOS DE COMBUSTIBLES

La variación del precio promedio de los combustibles del mes de mayo con respecto a mayo del año anterior es la siguiente: aumento del 12,9% del precio del carbón a 90,0 [USD/Ton]; aumento de 24,8% del precio del GNL a 8,0 [USD/MMBTU]; aumento de 2,5% del precio del GN argentino a 5,0 [USD/MMBTU]; y aumento de 95,8% del precio del Diésel a 679,7 [USD/m³].



CAPACIDAD INSTALADA [MW]

A la fecha de emisión de este reporte el Sistema Eléctrico Nacional cuenta con 28.035,9 MW de capacidad instalada para generar energía eléctrica.

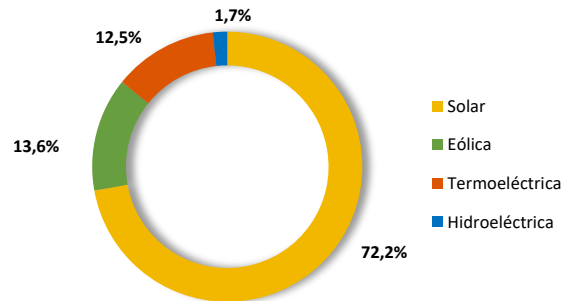


CAPACIDAD TOTAL: 28.035,9 MW*

* Considera proyectos interconectados (según tabla adjunta), actualización de centrales informados durante el mes.

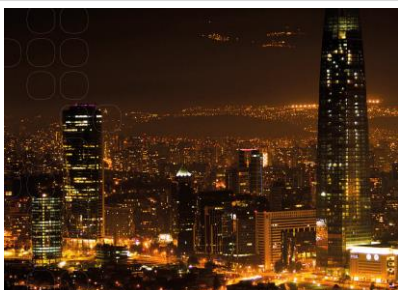
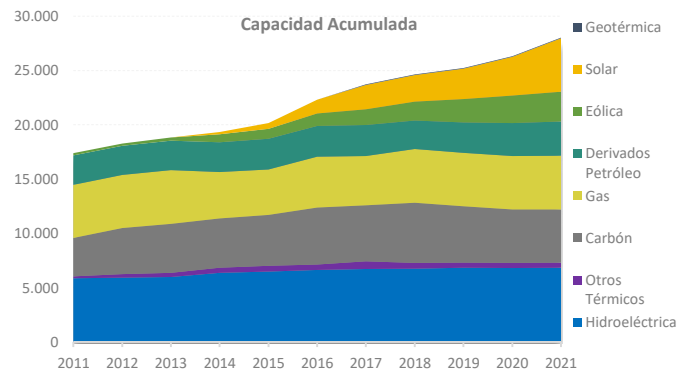
PROYECTOS

Actualmente, existen 41 proyectos en proceso de entrada a la operación o en su periodo de PES (Puesta en Servicio), los cuales poseen una capacidad total de 1.649,9 MW.



Centrales interconectados durante mayo 2021			
Central	Potencia [MW]	Región	Tecnología
PFV El Piuquen	3,0	Ñuble	PMGD Solar
Linares Solar	9,0	Maule	PMGD Solar

La capacidad instalada a nivel nacional, en los últimos años, ha evolucionado de la siguiente forma:



La información contenida en este documento es de carácter público, estando sujeta a modificaciones y correcciones que puedan surgir con posterioridad a su publicación.

Teatinos N°280, Piso 11, Santiago Centro | Avenida Apoquindo N°4501, Piso 6, Las Condes, Santiago de Chile.

Teléfono Teatinos: +562 2424 6300 | Teléfono Apoquindo: +562 2367 2400