

CONTENIDO



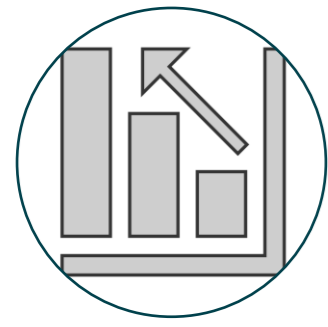
Introducción y Contexto



Requerimientos de SSCC



Análisis Técnico Económico
Reemplazo CPF/CRF



Análisis Condiciones de
Competencia



Próximos Pasos



Indicadores Estructurales

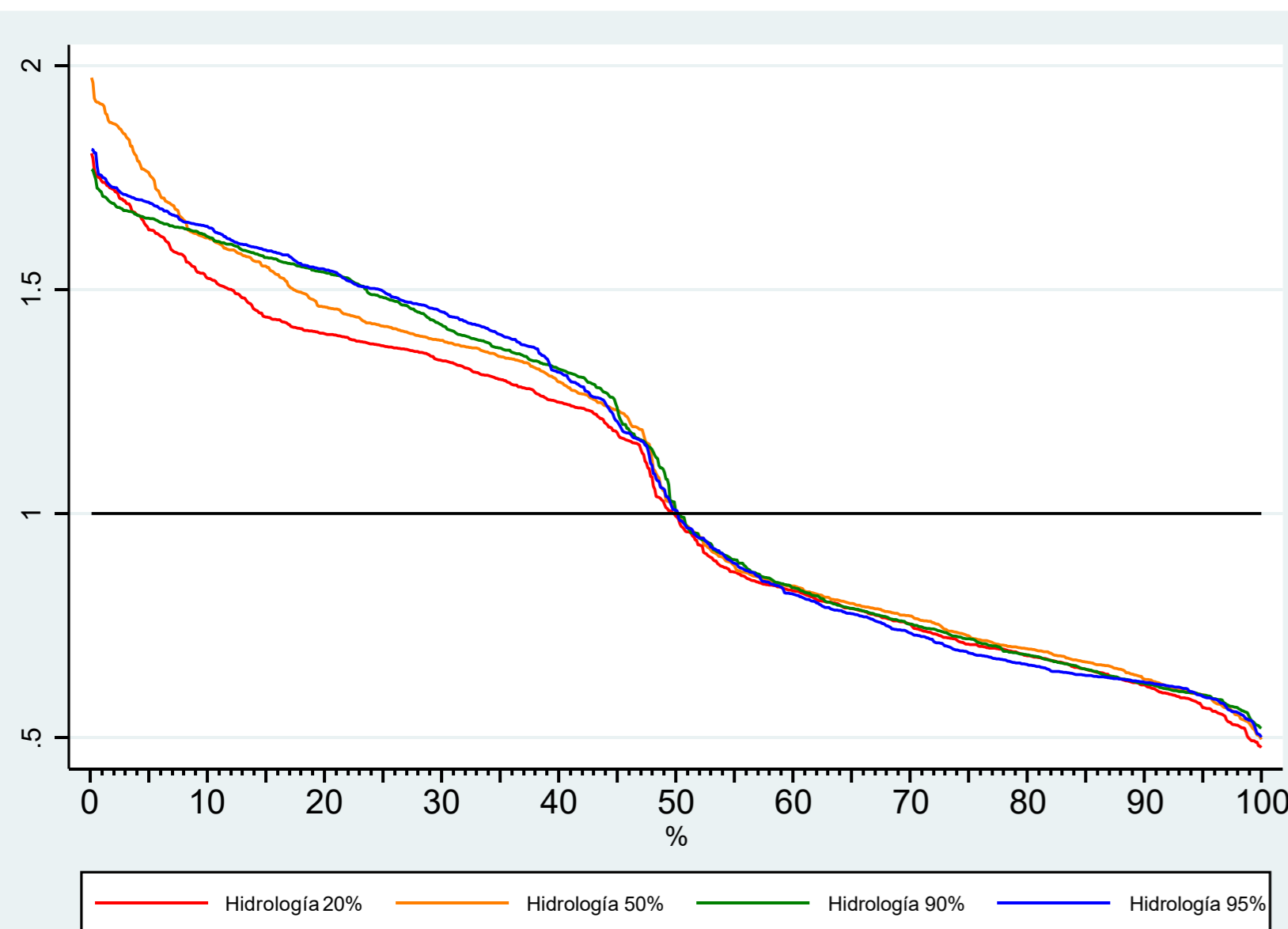
Subcategoría Servicios	Condiciones Estructurales
CPF+	NO
CPF-	SÍ
CSF +	SÍ
CSF -	SÍ
CTF +	SÍ
CTF -	SÍ
CT	NO
EDAC Subfrecuencia	SÍ
EDAC Contingencia Específica	NO
DMC	-
EDAG/ERAG por Contingencia Específica	NO
PDCE	NO
PDCC	NO
PA	NO
AR	NO

Control de Frecuencia

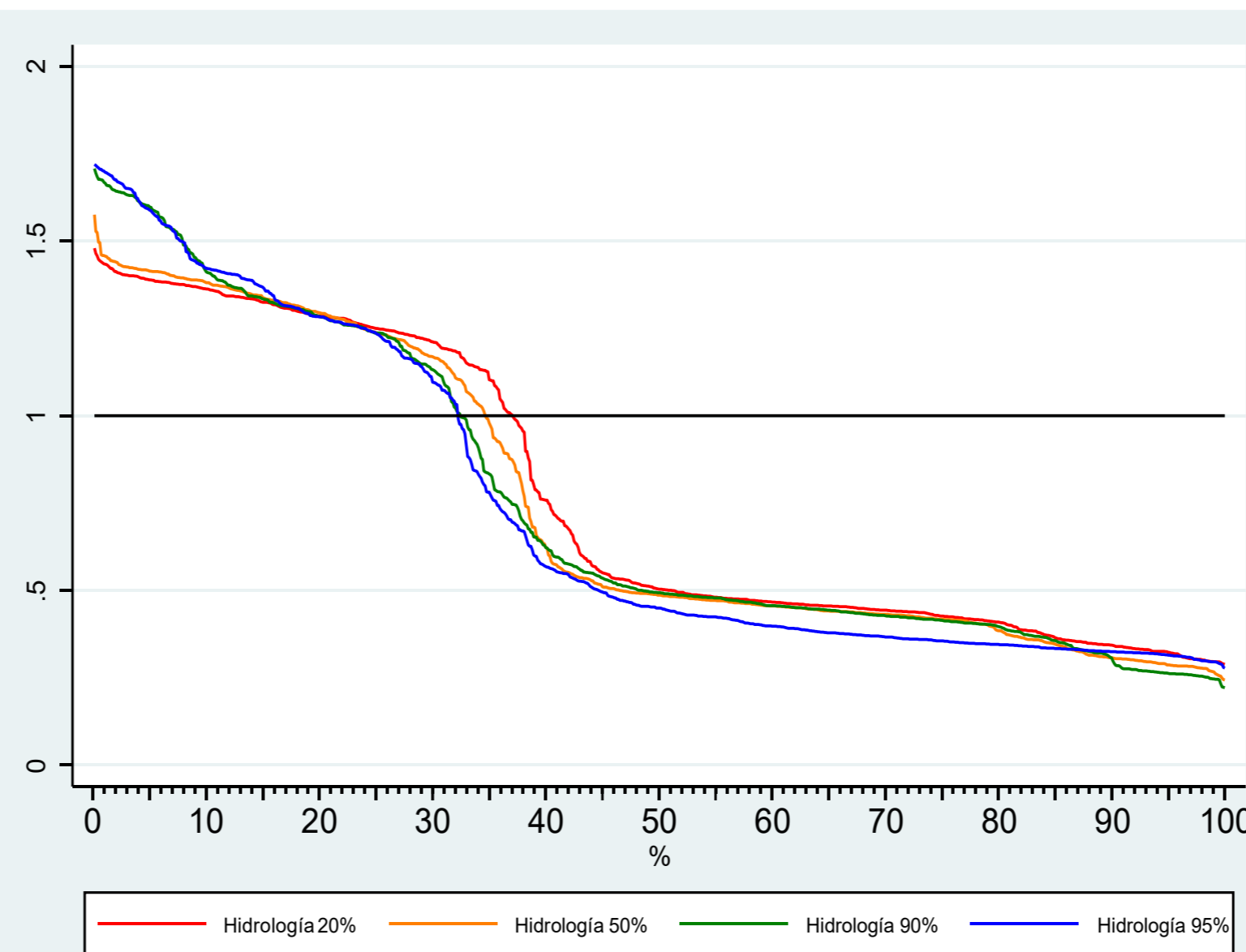
Se calculó el RSI3 para diferentes escenarios:

- **Escenario 1:** Todos los recursos disponibles, incluyendo ERV.
- **Escenario 2:** Internalizando el despacho de unidades ERV y Diésel en casos extremos (Renovables y diésel ofertando 0, resto del parque ofertando el valor máximo).

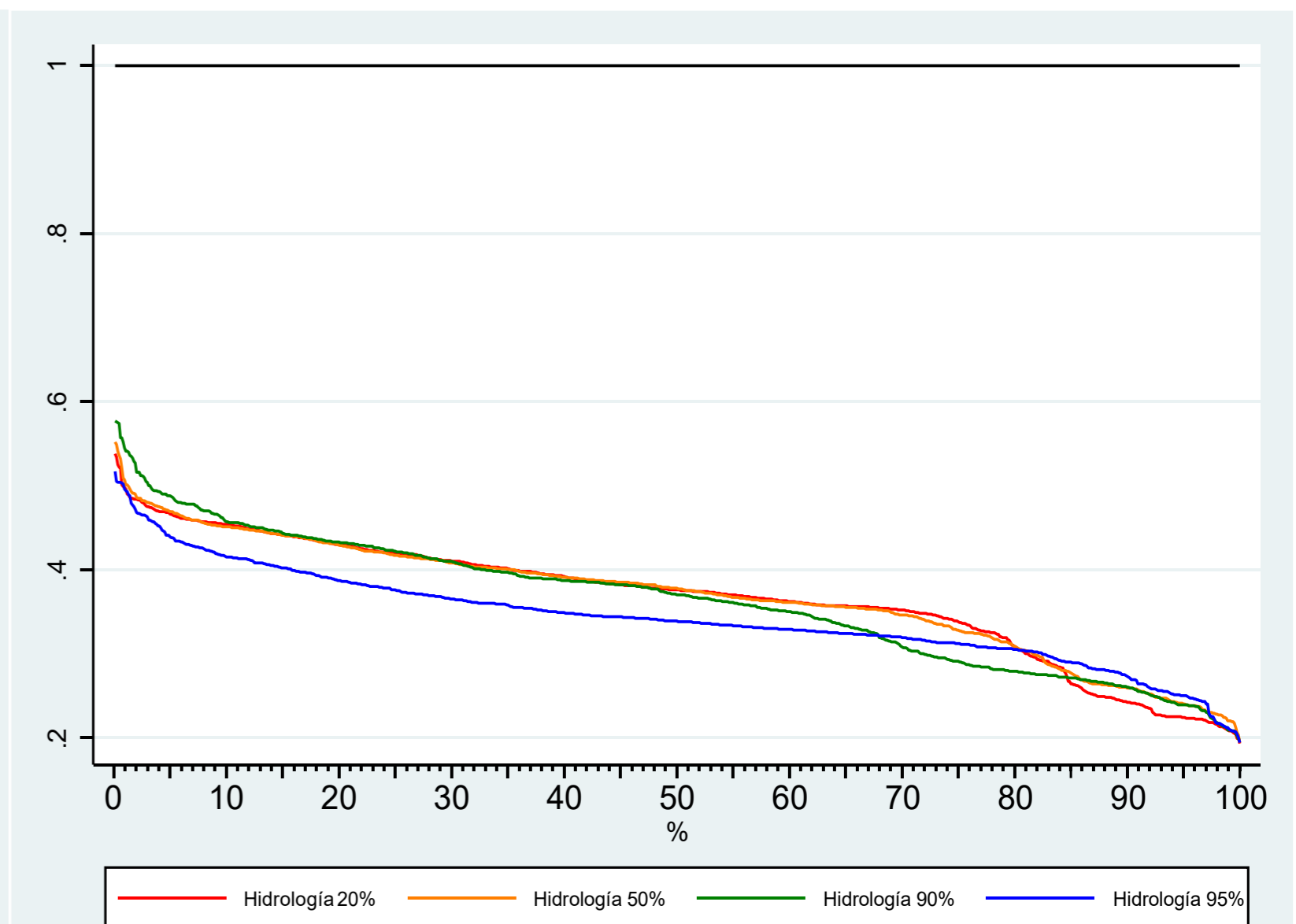
RSI3 CPF+: Escenario 1



RSI3 CPF+: Escenario 2



RSI3 CPF+ sin ERV



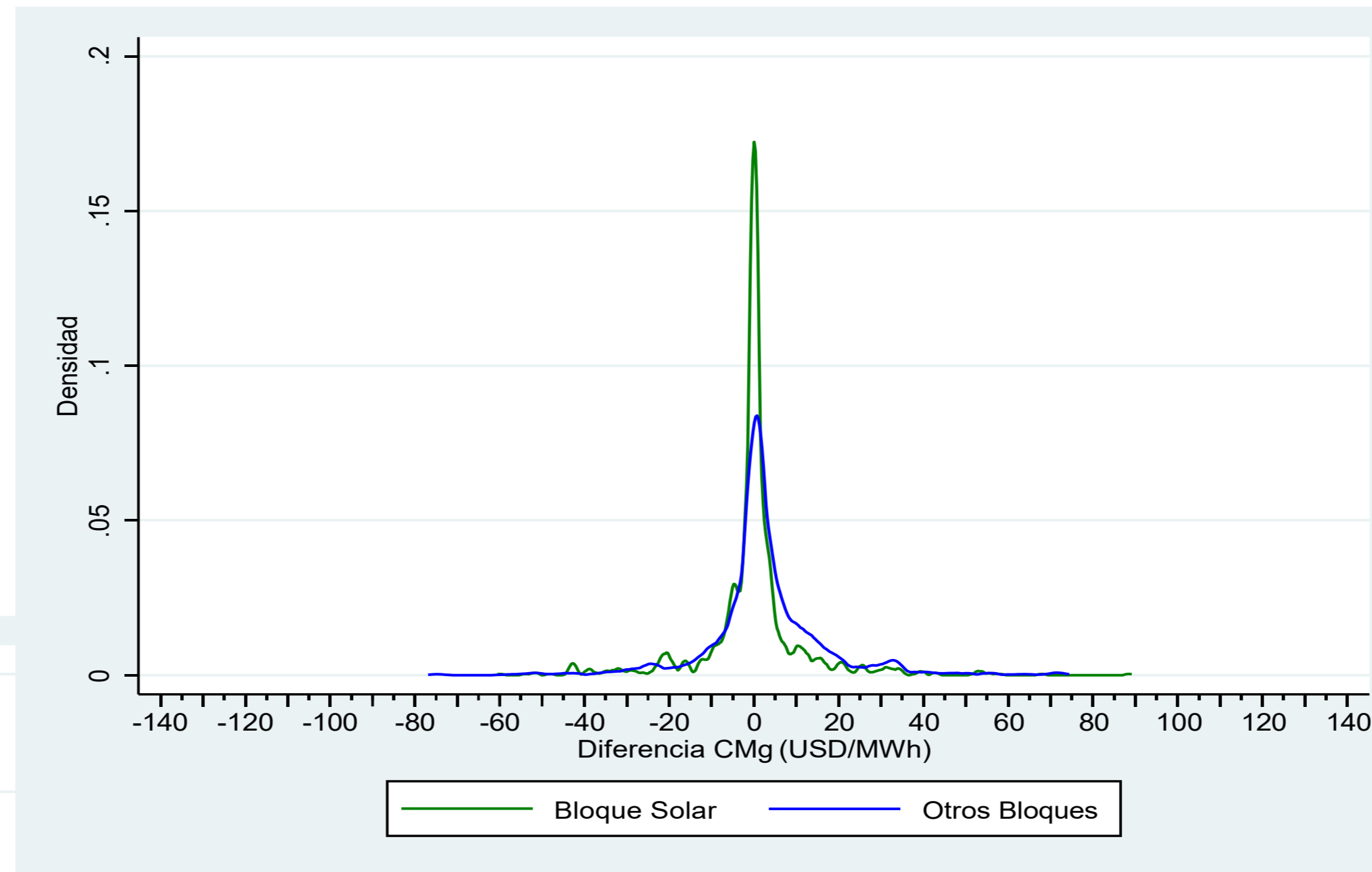
Casos Base

- Cumpliendo con lo dispuesto en **el Art. 25 del Reglamento de SSCC**, se llevan a cabo optimizaciones base diarias para comparar el desempeño teórico de las subastas.
- Se compara día a día la asignación de recursos que habría ocurrido de incluir todas las unidades habilitadas disponibles para la prestación de SSCC.
- Las principales variables que se monitorean, son costos marginales, sobrecostos y costos de oportunidad.
 - Sobrecostos: Para cada unidad se prorratean por MW/MWh adjudicado en cada servicio. El costo se ajusta por un factor de activación por servicio.
 - Costos de oportunidad: Se ajustan por un factor de activación para cada servicio.

Casos Base: Costos Marginales

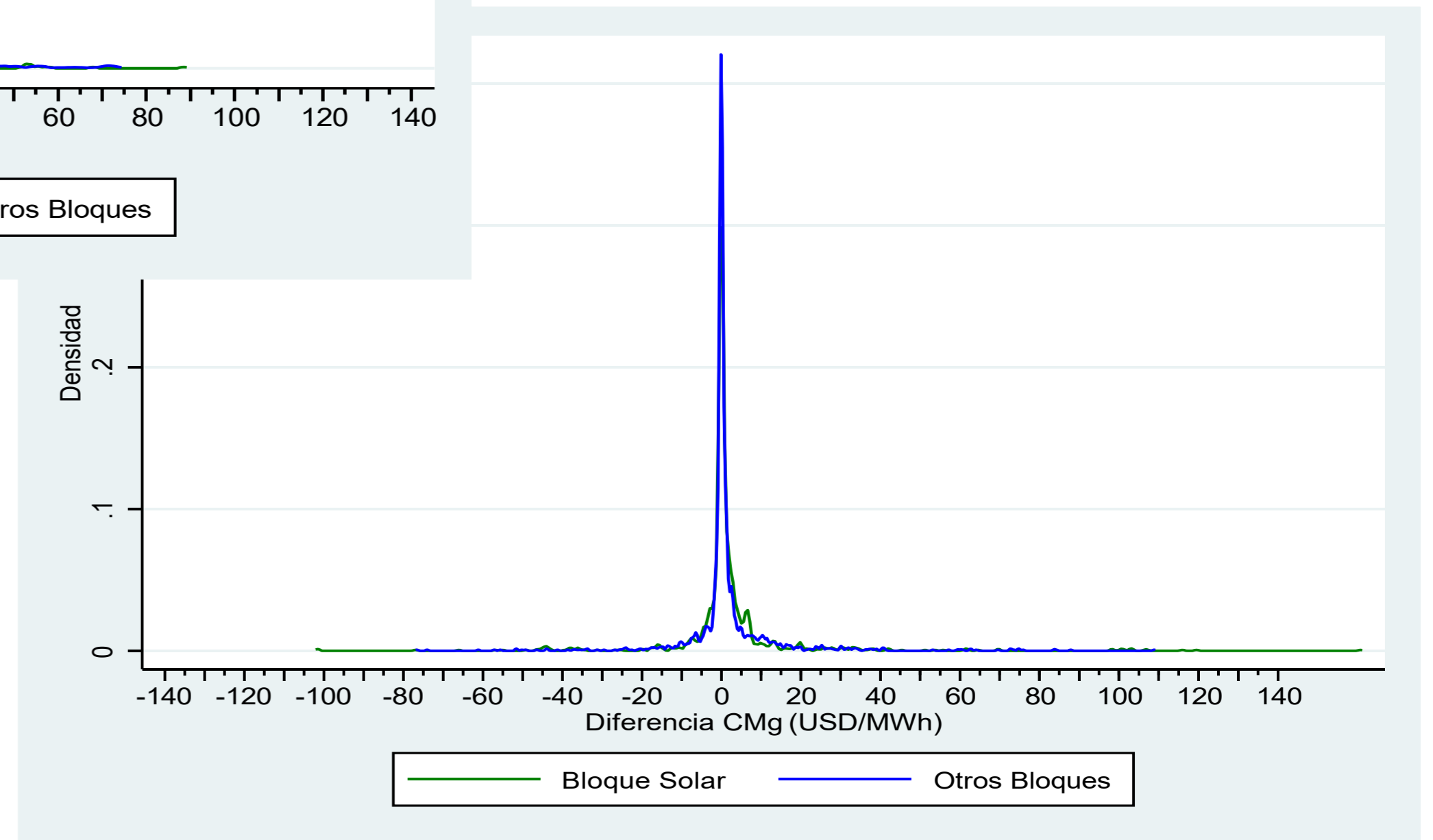
- Distribución de diferencias de costos marginales se concentra alrededor de cero para las barras principales.

Distribución diferencias CMg Quillota 220 kV

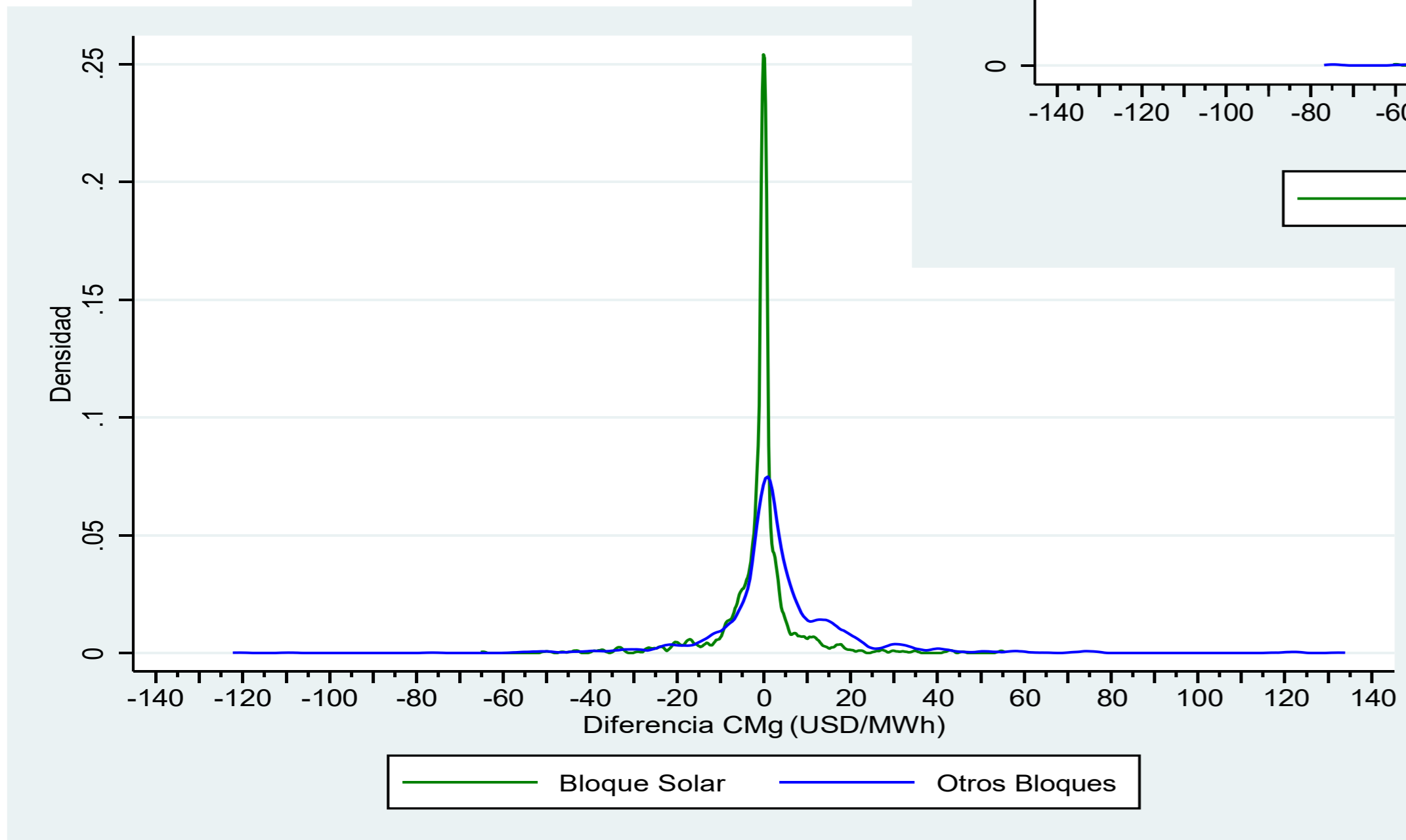


- No existen mayores diferencias por bloques horarios.

Distribución diferencias CMg Pto Montt 220 kV



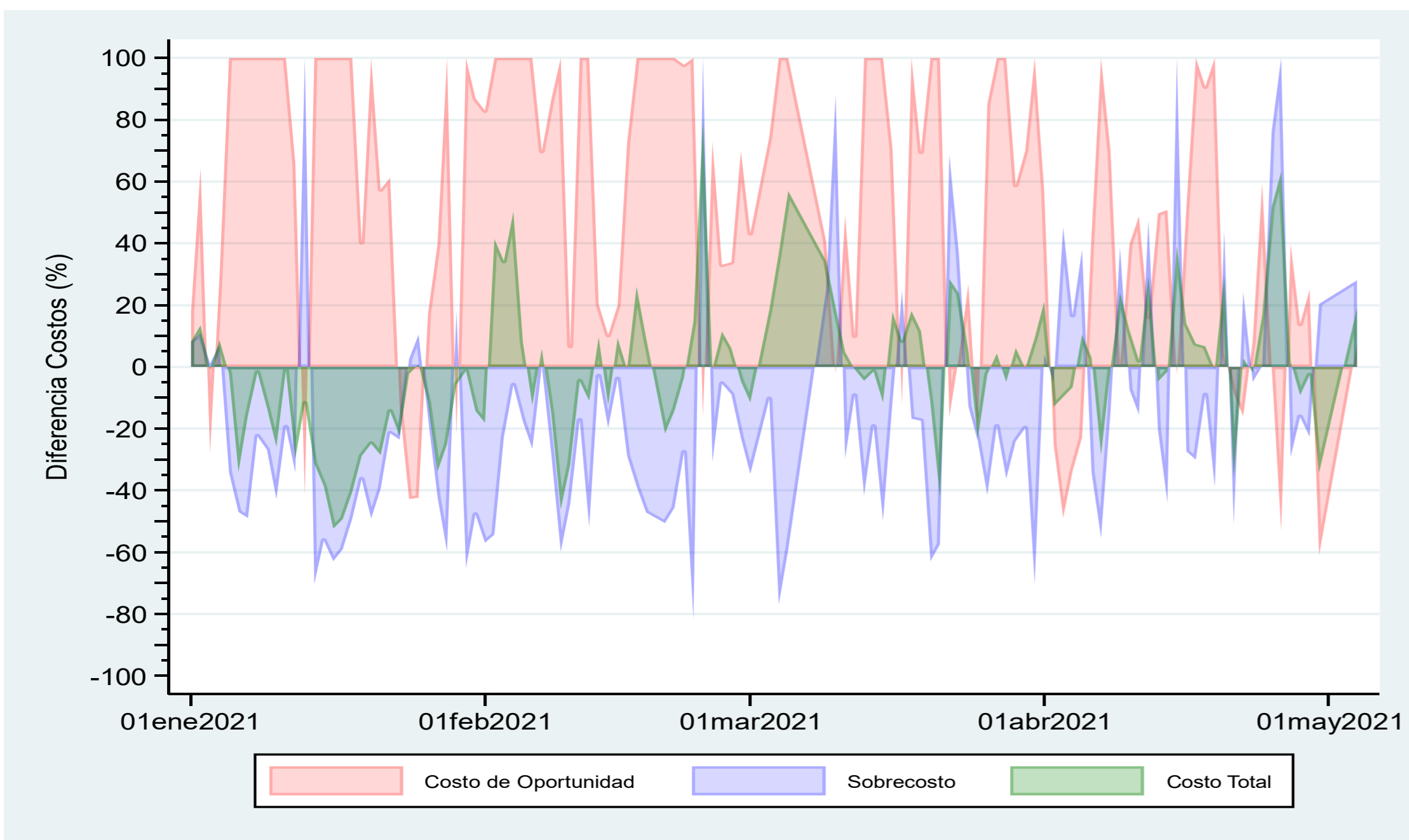
Distribución diferencias CMg Crucero 220 kV



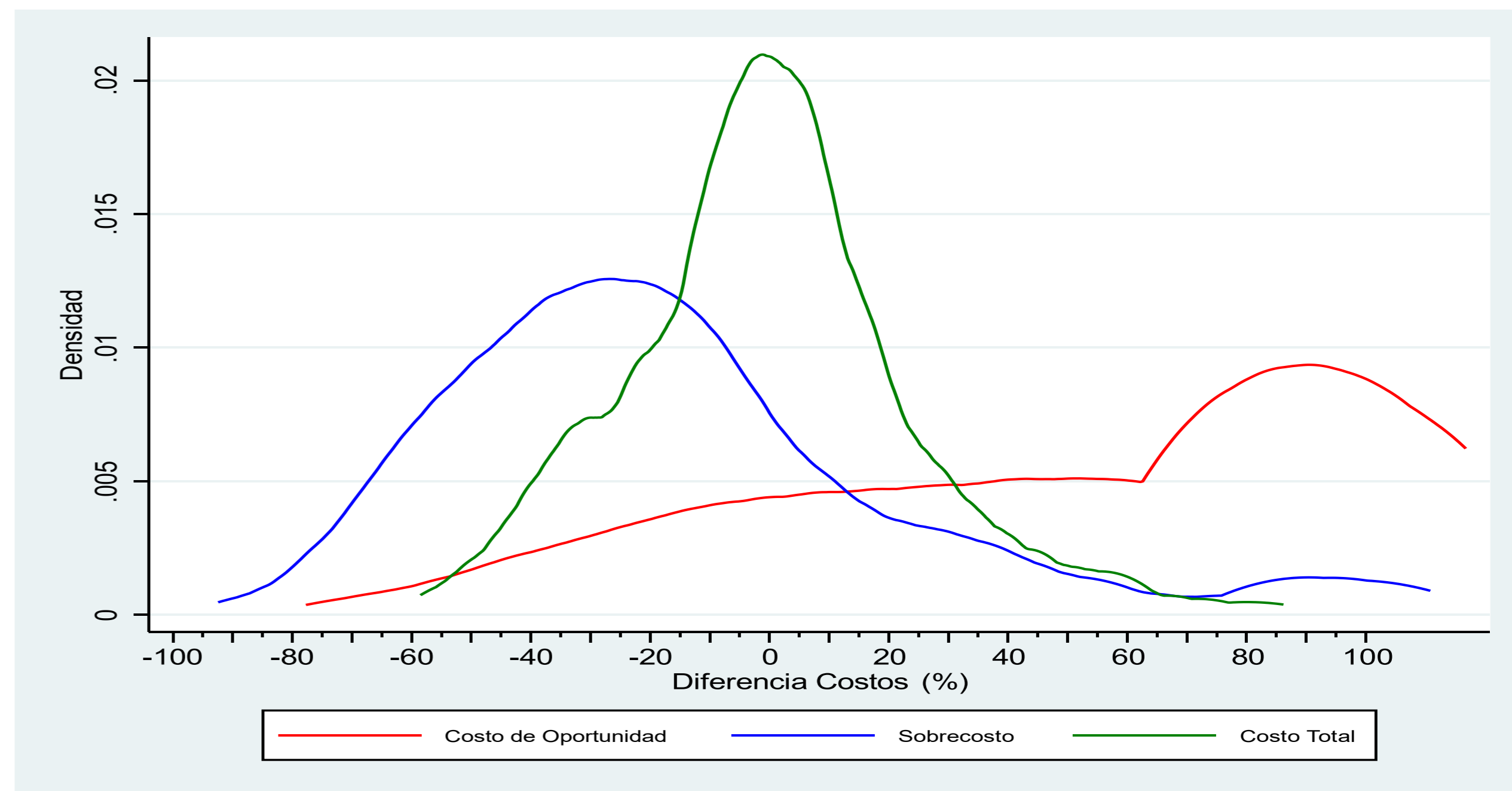
Casos Base: Sobrecostos y costos de oportunidad

- Existen mayores sobrecostos en los casos base que en la programación diaria, asociada a una mayor adjudicación hidro.
- Los costos de oportunidad de la programación diaria son mayores que los de los casos base, asociados principalmente al GNL.

Diferencias de costos programados y casos base



Distribución diferencias de costos programados y casos base



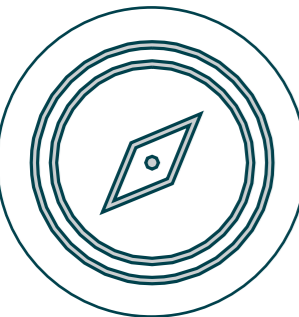
Conclusiones

- Se mantienen las condiciones de competencia observadas en el Informe de SSCC 2021 de diciembre de 2020.
- En general, se observan mejoras en relación al diseño de subastas desarrollado durante el primer semestre del año 2020.
- Desviaciones del caso programado en comparación con el caso base de variables clave como: costos marginales y suma de costos de oportunidad y sobrecostos, no son significativas.
- Existen episodios esporádicos donde las diferencias de costos son de una cuantía mayor, pero se neutralizan en el tiempo.

Temas en evaluación:

- Inclusión de todo el parque generador habilitado para la prestación de SSCC en la co-optimización inicial.
- Incentivar la participación de nuevos agentes en los diferentes mercados de SSCC.

CONTENIDO



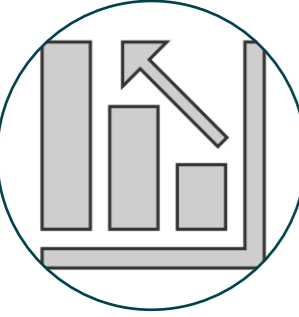
Introducción y Contexto



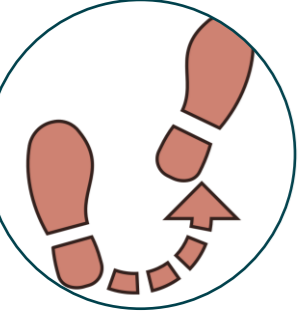
Requerimientos de SSCC



Análisis Técnico Económico
Reemplazo CPF/CRF



Análisis Condiciones de
Competencia



Próximos Pasos

