

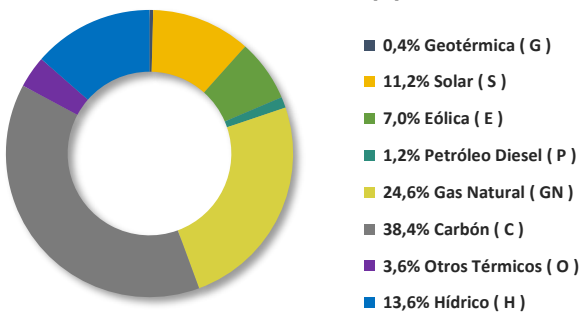
El Coordinador Eléctrico Nacional pone a disposición de los interesados este Reporte Energético Mensual, el cual presenta indicadores relacionados con la producción mensual y acumulada anual de energía, variación de costos marginales y capacidad instalada, entre otros. En esta edición, se entregan las cifras correspondientes al mes de abril de 2021.

## GENERACIÓN DE ENERGÍA

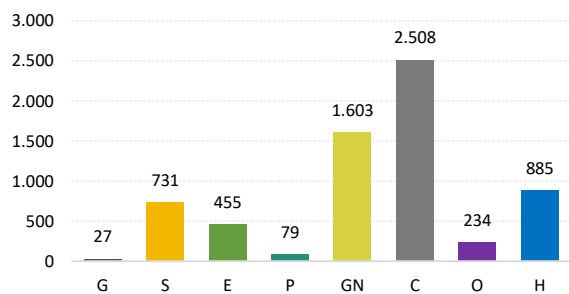
### Sistema Eléctrico Nacional (SEN)

La energía generada en el SEN durante abril fue 6.523,1 GWh, siendo un 5,3% mayor a lo producido en el mismo mes de 2020. Por otro lado, la demanda máxima del mes fue de 10.409,1 MWh/h, el lunes 12 de abril, mientras la demanda mínima del mes fue de 7.260,6 MWh/h, el domingo 18 de abril. La Demanda Máxima registrada durante el año 2021 alcanzó los 11.104,8 MWh/h, un 1,8% superior respecto de 2020.

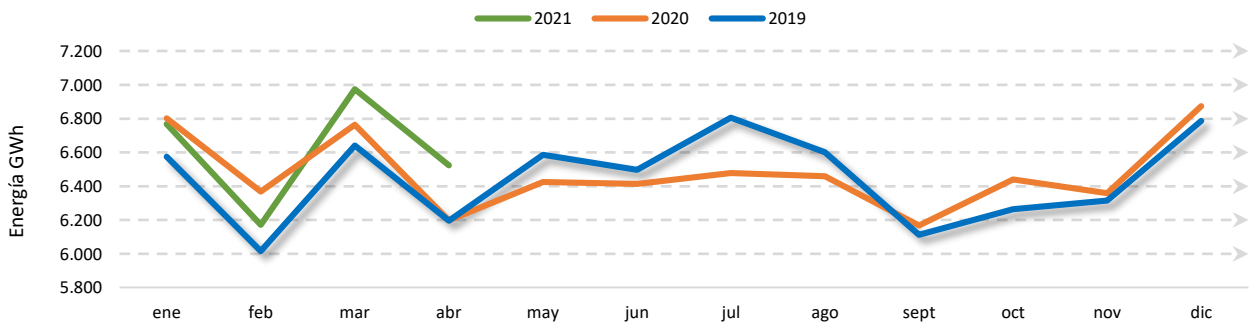
Generación Mensual [%]



Generación Mensual [GWh]



Otros Térmicos (O): incluye Biocombustibles, GLP, Petcoke y Cogeneración.  
Gas Natural (GN): considera GN<sub>Arg</sub> y GNL.

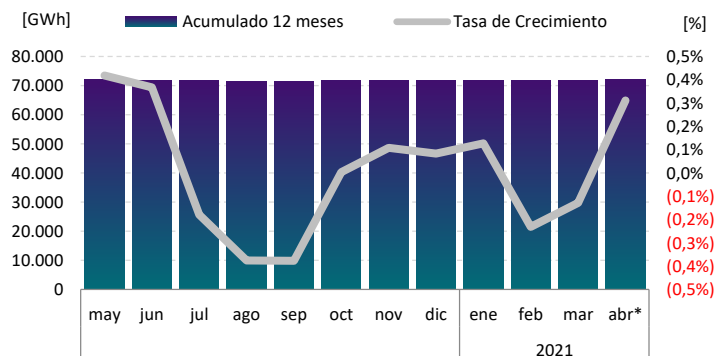


## RESUMEN 2021

- Generación bruta acumulada durante 2021**  
26.437 GWh (+2,1% respecto de 2020)\*
- 24.450 GWh Ventas Acumuladas 2021**  
9.375 GWh Regulados (+1,3% respecto de 2020)\*  
15.074 GWh Libres (+3,1% respecto de 2020)\*
- 6.479 GWh Energía Renovable Acumulada 2021**  
3.304 GWh Solar (+35,0% respecto de 2020)\*  
1.896 GWh Eólica (+28,6% respecto de 2020)\*
- 6.031 GWh Ventas abril estimadas (+3,3% respecto 2020)**  
2.306 GWh Regulados (+7,1% respecto de 2020)  
3.725 GWh Libres (+5,3% respecto de 2020)

\* Considera corrección por año bisiesto.

## VENTAS DE ENERGÍA

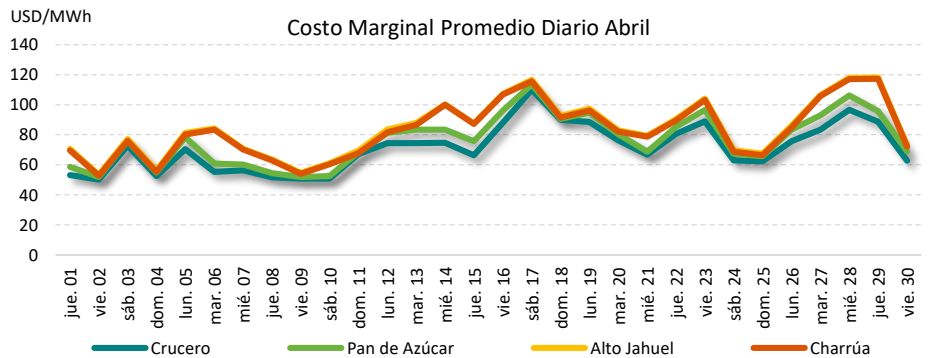
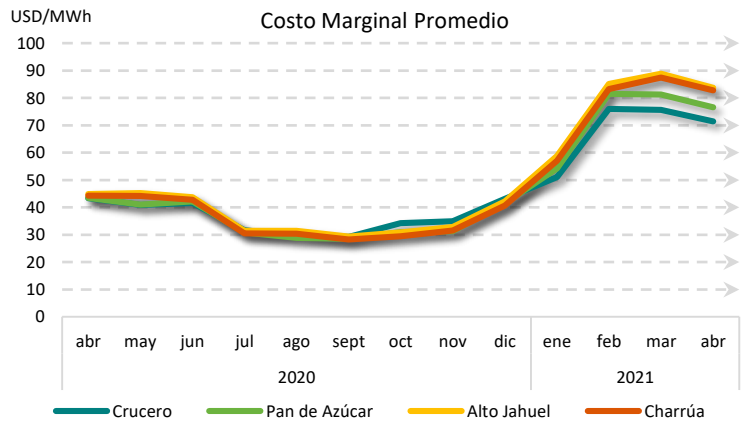
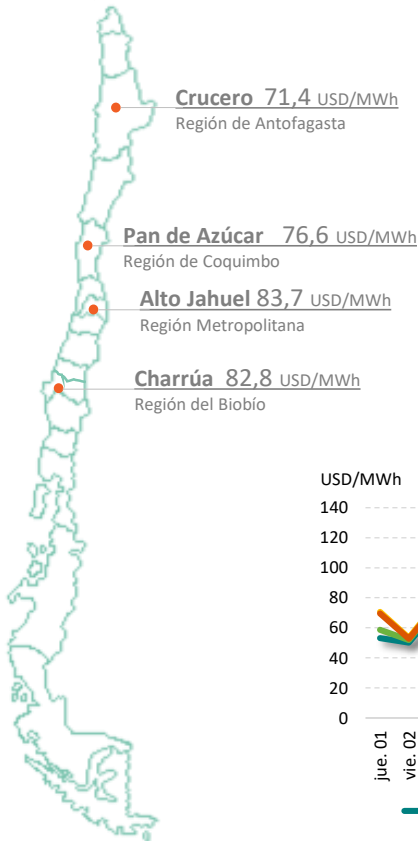


\* Ventas de abril estimadas.

Tasa de crecimiento acumulada al mes indicado, para ventana móvil de 12 meses, respecto de similar período año anterior.

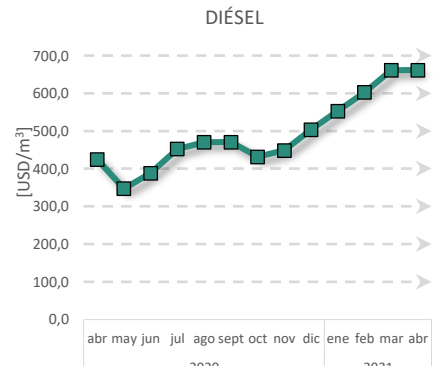
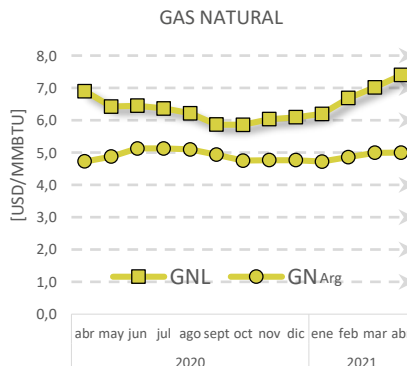
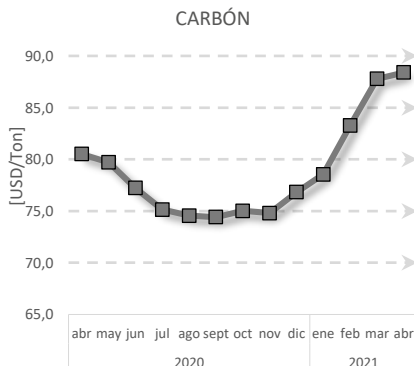
## INDICADORES ECONÓMICOS

El Costo Marginal promedio de abril alcanzó a 71,4 USD/MWh en la subestación Crucero (64,9% superior al de abril 2020) y a 83,7 USD/MWh en la subestación Alto Jahuel (86,3% superior al de abril 2020). A su vez, el valor horario máximo en subestación Crucero fue de 170,2 USD/MWh, y en subestación Alto Jahuel fue de 182,3 USD/MWh.



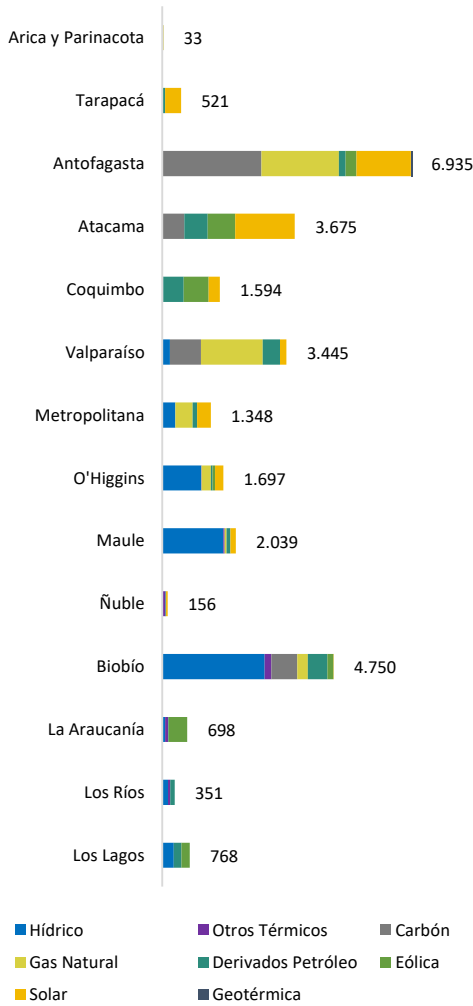
## PRECIOS DE COMBUSTIBLES

La variación del precio promedio de los combustibles del mes de abril con respecto a abril del año anterior es la siguiente: aumento del 9,8% del precio del carbón a 88,4 [USD/Ton]; aumento de 7,2% del precio del GNL a 7,4 [USD/MMBTU]; aumento de 5,8% del precio del GN argentino a 5,0 [USD/MMBTU]; y aumento de 55,9% del precio del Diésel a 661,6 [USD/m<sup>3</sup>].



## CAPACIDAD INSTALADA [MW]

A la fecha de emisión de este reporte el Sistema Eléctrico Nacional cuenta con 28.009,2 MW de capacidad instalada para generar energía eléctrica.

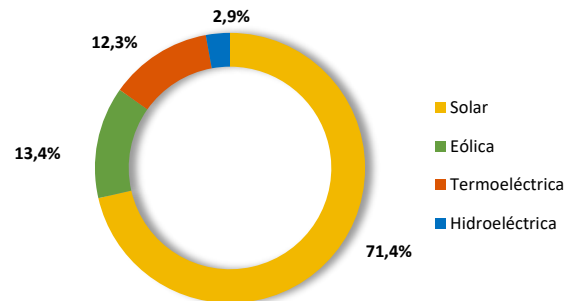


CAPACIDAD TOTAL: 28.009,2 MW\*

\* Considera proyectos interconectados (según tabla adjunta), actualización de centrales informados durante el mes.

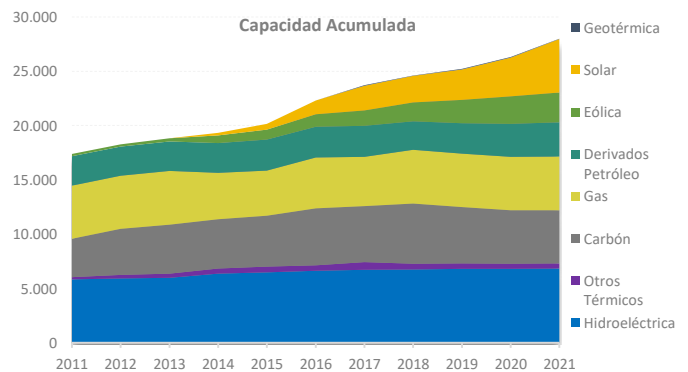
## PROYECTOS

Actualmente, existen 45 proyectos en proceso de entrada a la operación o en su periodo de PES (Puesta en Servicio), los cuales poseen una capacidad total de 1.676,0 MW.

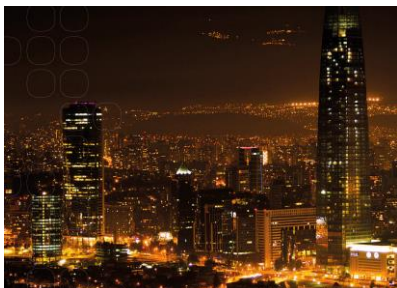


Centrales interconectados durante abril 2021			
Central	Potencia [MW]	Región	Tecnología
Cerro Dominador CSP	110,0	Antofagasta	Solar
GR Pilo	0,2	Metropolitana	PMGD Solar
PMGD Llay Llay	9,0	Valparaíso	PMGD Solar
Malleco Sur	135,1	La Araucanía	Eólica
Hidroeléctrica Las Juntas	7,0	Biobío	PMGD Hídrico
Parque Solar Porvenir	3,0	Maule	PMGD Solar
SLK 808	3,0	Valparaíso	PMGD Solar

La capacidad instalada a nivel nacional, en los últimos años, ha evolucionado de la siguiente forma:



Otros Térmicos: incluye Biocombustibles, GLP, Petcoke y Cogeneración.



La información contenida en este documento es de carácter público, estando sujeta a modificaciones y correcciones que puedan surgir con posterioridad a su publicación.

Teatinos N°280, Piso 11, Santiago Centro | Avenida Apoquindo N°4501, Piso 6, Las Condes, Santiago de Chile.

Teléfono Teatinos: +562 2424 6300 | Teléfono Apoquindo: +562 2367 2400