

Disponibilidad Información SITR

Marzo 2021



I. Cálculo de la Disponibilidad

La disponibilidad de la información SITR que se presenta en este informe, corresponde al porcentaje de tiempo del mes, en el cual los puntos reportados por cada Coordinado se registraron con una marca de dato válida en el SCADA/EMS/GMS del Coordinador. Una marca de dato válida indica que no hay falla en los equipos de adquisición de las señales, como tampoco en los enlaces de comunicaciones que llevan la información hacia el centro de control del Coordinado y hacia el SCADA/EMS/GMS del Coordinador.

En el cálculo de la disponibilidad por Coordinado, se consideran todas las señales que han sido declaradas como telemidas, es decir, que son enviadas al SCADA/EMS/GMS del Coordinador a través de algún protocolo de comunicación (DNP 3.0, IEC 60870-5-104 o IEC 61850).

De acuerdo al artículo 4-12 de la Norma Técnica de Seguridad y Calidad de Servicio, la disponibilidad de la información en el SITR del CDC debe ser mayor o igual a 99.5 %.

II. Resumen del Mes

A continuación, se presenta un resumen del comportamiento de la disponibilidad de los Coordinados durante Marzo de 2021. Entre paréntesis están los valores obtenidos en Febrero 2021.

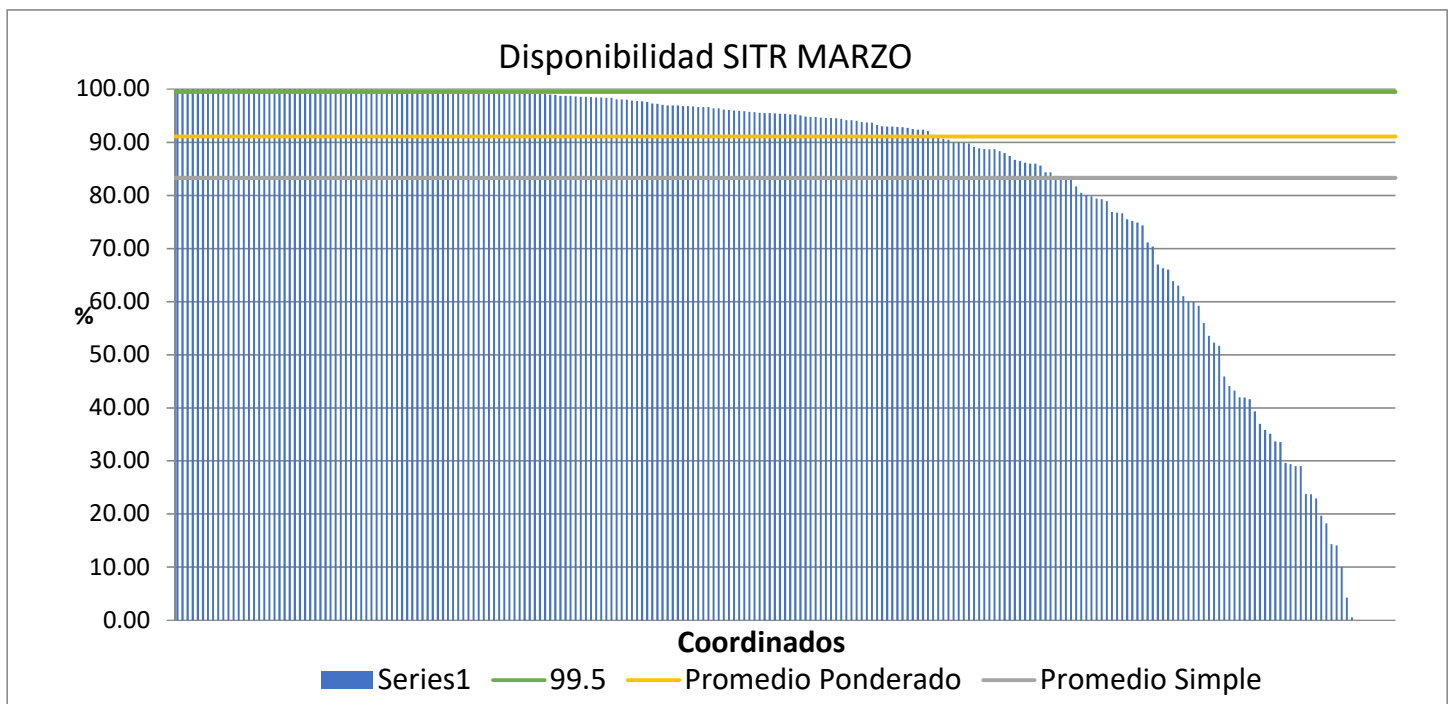
Promedio disponibilidad Coordinados [%]: 83.31 (83.35)

Promedio disponibilidad Coordinados, ponderado por cantidad de señales [%]: 91.09 (90.30)

Número de Coordinados que cumplieron la NTSyCS: 62 (62)

Número de Coordinados que NO cumplieron la NTSyCS: 174 (175)

Los valores de disponibilidad de los 236 Coordinados considerados en marzo, ordenados de mayor a menor, se observan en el siguiente gráfico:



III. Detalle de los Resultados

En la siguiente tabla se detallan las disponibilidades por Coordinado, correspondientes a Marzo de 2021, ordenadas de mayor a menor, junto con la cantidad de señales consideradas en el cálculo.

EMPRESA	SEÑALES TELEMEDIDAS	DISPONIBILIDAD [%]
EMBALSE CONVENTO VIEJO S.A.	40	100.00
EFE	22	100.00
PETROQUIM	8	100.00
LITORAL	44	100.00
OXY	36	100.00
ATACAMA AGUAS	48	100.00
NUEVA ENERGIA	43	100.00
CAP HUACHIPATO	46	100.00
MINERA VALLE CENTRAL	73	100.00
CRELL	10	100.00
ENAP REFINERÍA BIO BIO	24	100.00
COLIHUES ENERGÍA	30	100.00
CAPULLO	15	99.99
PUNTA PALMERAS	43	99.99
METRO	54	99.99
EMELDA	45	99.99
ELEKTRAGEN	113	99.99
ENAMI PAIPOTE	9	99.99
AGROSUPER	18	99.98
HIDROLIRCAY	139	99.98
METRO VALPARAÍSO	7	99.97
DATALUNA LTDA	64	99.97
TERMOELÉCTRICA COLMITO	29	99.97
PAPELES BIO BIO	65	99.97
Pacific Hydro Punta Sierra SpA	132	99.96
COMASA	44	99.96
ENAP REFINERÍA ACONCAGUA	89	99.95
MINERA QUEBRADA BLANCA	36	99.94
PACIFIC HYDRO	89	99.94
PALMUCHO	7	99.94
HIDROELÉCTRICA LA HIGUERA	69	99.94

EMPRESA	SEÑALES TELEMEDIDAS	DISPONIBILIDAD [%]
CYT OPERACIONES	12	99.94
MINERA CENTENARIO	6	99.93
AELA EOLICA LLANQUIHUE SpA	83	99.93
CHARRUA TRANSMISORA DE ENERGÍA S.A.	51	99.93
TRANSCHILE	54	99.93
AELA EOLICA NEGRETE SpA	30	99.92
AJTE	105	99.92
MINERA MARICUNGA	5	99.90
MINERA LOMAS BAYAS	120	99.90
TRANSEMEL	367	99.88
HIDROELÉCTRICA LA CONFLUENCIA	60	99.87
GNL QUINTERO	51	99.86
LÍNEA DE TRANSMISIÓN CABO LEONES S.A.	27	99.85
ATACAMA GENERACION CHILE	154	99.84
CENTRAL CARDONES	42	99.84
CHUNGUNGO	128	99.84
MASISA	1	99.83
NEOMAS	10	99.83
SQM	33	99.82
LUZ DEL NORTE	84	99.82
ALBA	37	99.82
DIEGO DE ALMAGRO TRANSMISORA DE ENERGÍA S.A.	206	99.82
ELÉCTRICA LICÁN	29	99.78
ELÉCTRICA CAREN	52	99.72
RIO TRANQUILO	18	99.72
CHILQUINTA	1204	99.70
EL PELÍCANO SOLAR SPA	44	99.69
STC	12	99.69
AMANECER SOLAR	113	99.58
FUNDICIÓN TALLERES	62	99.55
ALMEYDA SOLAR	12	99.54
RIO COLORADO	41	99.44
VIENTOS DE RENAICO	60	99.36
HIDROMOCHO SA	25	99.31
CODELCO CHILE - DIVISIÓN SALVADOR	58	99.23
SOCOEPA	8	99.22
AELA EOLICA SARCO SpA	92	99.17
ORAZUL ENERGY CHILE HOLDING	93	99.13

EMPRESA	SEÑALES TELEMEDIDAS	DISPONIBILIDAD [%]
JAVIERA	67	99.12
STN S. A.	140	99.11
SATT	331	99.09
CODELCO CHILE - DIVISIÓN ANDINA	154	99.08
CUMBRES S.A.	62	98.99
CODELCO CHILE - DIVISIÓN EL TENIENTE	96	98.93
CTNG SpA	174	98.72
DUQUECO SPA	70	98.72
STS	1467	98.71
TEN	438	98.61
SANTIAGO SOLAR	122	98.56
PACIFIC HYDRO CHACAYES	60	98.52
KELTI S.A	78	98.47
TECNORED	135	98.42
TRANSMISORA DEL MELADO	6	98.39
PORTEZUELO	22	98.36
TRANSELEC	5758	98.35
POZO ALMONTE SOLAR 2	22	98.08
LOS GUINDOS	86	98.05
PARQUE EÓLICO TALINAY	65	97.99
ESPINOS S.A	94	97.84
POZO ALMONTE SOLAR 3	41	97.74
ENEL DISTRIBUCIÓN CHILE	3200	97.72
BARRICK GENERACIÓN	54	97.60
PARQUE EÓLICO EL MAITEN SPA	57	97.30
LA LEONERA	30	97.19
BIOENERGÍAS FORESTALES	34	97.01
PAPELES RIO VERGARA	28	96.93
PEHUENCHE	79	96.92
HELIO ATACAMA TRES	106	96.90
AES GENER	1127	96.79
CMPC TISSUE	24	96.77
CEMENTO BÍO BÍO DEL SUR	41	96.74
MINERA LUMINA COPPER	60	96.64
HIDRONALCAS	33	96.62
HIDROCALLAO	26	96.62
CGE	6824	96.40
PV SALVADOR	73	96.35

EMPRESA	SEÑALES TELEMEDIDAS	DISPONIBILIDAD [%]
ELETRANS S.A.	259	96.11
TRANSMISORA BAQUEDANO	76	96.08
PARQUE EÓLICO CABO LEONES I S.A	111	95.98
TAMAKAYA ENERGÍA	199	95.90
ENLASA	146	95.82
FOTOVOLTAICA NORTE GRANDE 5	69	95.73
MINERA MICHILLA	58	95.67
ANGAMOS	213	95.51
XSTRATA COPPER - ALTONORTE	58	95.46
GENERADORA METROPOLITANA SPA	33	95.45
CMPC CELULOSA	132	95.41
PLANTA SOLAR SAN PEDRO III	143	95.37
FRONTEL	253	95.36
PUERTO SECO SOLAR	33	95.22
TRANSMISORA VALLE ALLIPEN	44	95.20
PARQUE EÓLICO RENAICO	244	95.03
KDM	98	94.83
ARAUCO BIOENERGÍA	303	94.77
COCHRANE	244	94.75
CONEJO SOLAR	96	94.65
CARTULINAS CMPC	84	94.59
IBEREOLICA CABO LEONES II	136	94.55
MINERA LOS PELAMBRES	159	94.48
CODELCO CHILE - DIVISIÓN RADOMIRO TOMIC	75	94.39
EMR	86	94.16
MINERA ZALDIVAR LTDA.	100	94.13
CODELCO CHILE - DIVISIÓN CHUQUICAMATA	877	94.04
INCHALAM	33	93.77
EL PASO	74	93.74
ENEL GREEN POWER CHILE	259	93.63
HIDROANGOL	31	93.23
INTERCHILE	691	93.00
SAN JUAN	99	92.95
PARQUE EÓLICO EL ARRAYÁN	83	92.94
ELÉCTRICA VENTANAS	48	92.90
CMPC PAPELES CORDILLERA	47	92.82
FPC	41	92.68
GENERACIÓN SOLAR SpA.	14	92.46

EMPRESA	SEÑALES TELEMEDIDAS	DISPONIBILIDAD [%]
ENERGÍA SIETE	69	92.34
LUZ LINARES	55	92.32
EÓLICA LA ESPERANZA	9	92.11
MINERA EL ABRA	56	91.30
LUZ PARRAL	37	90.81
ANGLO AMERICAN SUR - LOS BRONCES	183	90.64
AUSTRIAN SOLAR CHILE CUATRO SpA	127	90.45
ANGLO AMERICAN SUR - EL SOLDADO	38	89.94
MINERA ESCONDIDA	1632	89.90
TRANSMISORA MEJILLONES	26	89.84
SIERRA GORDA SCM	88	89.73
SAN ANDRÉS	57	89.09
CODELCO CHILE - DIVISIÓN MINISTRO HALES	88	88.84
SPS LA HUAYCA	72	88.74
GENPAC	80	88.67
TRANSQUILLOTA	62	88.63
CEC	9	88.32
ELÉCTRICA CAMPICHE	17	87.96
PUNTILLA	129	87.38
COLBUN	1752	86.68
ALGORTA	59	86.44
COPELEC	67	86.14
ENEL GENERACION CHILE	941	85.97
RIO ALTO GENERACIÓN	29	85.96
GAS SUR	5	85.57
IBEREOLICA CABO LEONES III SpA	88	84.34
ELECTRICA CENIZAS	60	84.30
GEOTÉRMICA DEL NORTE	175	83.66
MARÍA ELENA SOLAR S.A.	85	83.45
CAITAN	46	83.28
MINERA ANTUCOYA	73	83.26
COMPAÑÍA MINERA GUANACO SpA	31	81.69
ENORCHILE	41	80.46
ANGLO AMERICAN SUR - CHAGRES	11	80.06
ACCIONA ENERGÍA CHILE	355	79.82
PARQUE EÓLICO LOS CURUROS	21	79.36
ANTILHUE	27	79.23
MINERA ATACAMA MINERALS	74	78.91

EMPRESA	SEÑALES TELEMEDIDAS	DISPONIBILIDAD [%]
ENGIE	1558	76.85
CODELCO CHILE - DIVISIÓN GABRIELA MISTRAL	108	76.76
SGA	70	76.60
RUCATAYO	29	75.49
EEPA	103	75.14
HIDROELÉCTRICA SAN ANDRÉS	68	74.88
CODELCO CHILE - DIVISIÓN VENTANAS	85	74.30
TECNET	7	71.14
HIDROPALMAR S.A.	84	70.32
TECK-CARMEN DE ANDACOLLO	39	66.95
UCUQUER	9	66.21
AGUAS DEL MELADO	29	65.98
MINERA LAS CENIZAS	36	63.83
CRISTALCHILE	40	62.97
MOLY-COP	29	61.01
ENAEX	30	60.00
GUACOLDA	933	59.90
SANTA MARTA	141	59.21
INACAL S.A.	32	55.95
CEMIN	15	53.55
MINERA CENTINELA	132	52.25
GRACE	67	51.64
NORVIND	69	45.90
ENERGÍA CERRO EL MORADO	40	44.04
MINERA CERRO COLORADO	70	43.24
ANDES GENERACIÓN	60	41.97
EKA CHILE	33	41.90
MINERA COLLAHUASI	342	41.60
SAGESA	33	39.32
ENERGÍA COYANCO	46	36.94
MINERA CANDELARIA	106	35.83
ANDINA	19	35.07
HORNITOS	20	33.62
PARQUE SOLAR LOS LOROS	69	33.50
NORACID	16	29.62
MINERA MANTOS DE ORO	17	29.39
HIDROELECTRICA DOS VALLES SPA	23	28.99
HIDROELECTRICA PALACIOS SPA	18	28.99

EMPRESA	SEÑALES TELEMEDIDAS	DISPONIBILIDAD [%]
SWC	13	23.74
CEMENTO MELÓN	102	23.70
MINERA SPENCE	94	22.92
INDURA	30	19.64
MANTOS COPPER - MANTOVERDE	39	18.19
MINERA MANTOS BLANCOS	28	14.29
CAP CMP	117	14.03
ENERGÍA PACÍFICO	10	10.00
CEMENTO POLPAICO	71	4.23
PARQUE EÓLICO LEBU	6	0.52
CODINER	3	0.00
GNL MEJILLONES	20	0.00
HIDROELÉCTRICA EMBALSE ANCOA	38	0.00
HIDROELÉCTRICA RIO HUASCO	33	0.00
MINERA ALTOS DE PUNITAQUI	13	0.00