

Disponibilidad Información SITR

Enero 2021



I. Cálculo de la Disponibilidad

La disponibilidad de la información SITR que se presenta en este informe, corresponde al porcentaje de tiempo del mes, en el cual los puntos reportados por cada Coordinado se registraron con una marca de dato válida en el SCADA/EMS/GMS del Coordinador. Una marca de dato válida indica que no hay falla en los equipos de adquisición de las señales, como tampoco en los enlaces de comunicaciones que llevan la información hacia el centro de control del Coordinado y hacia el SCADA/EMS/GMS del Coordinador.

En el cálculo de la disponibilidad por Coordinado, se consideran todas las señales que han sido declaradas como telemidas, es decir, que son enviadas al SCADA/EMS/GMS del Coordinador a través de algún protocolo de comunicación (DNP 3.0, IEC 60870-5-104 o IEC 61850).

De acuerdo al artículo 4-12 de la Norma Técnica de Seguridad y Calidad de Servicio, la disponibilidad de la información en el SITR del CDC debe ser mayor o igual a 99.5 %.

II. Resumen del Mes

A continuación, se presenta un resumen del comportamiento de la disponibilidad de los Coordinados durante enero de 2021. Entre paréntesis están los valores obtenidos en diciembre 2020.

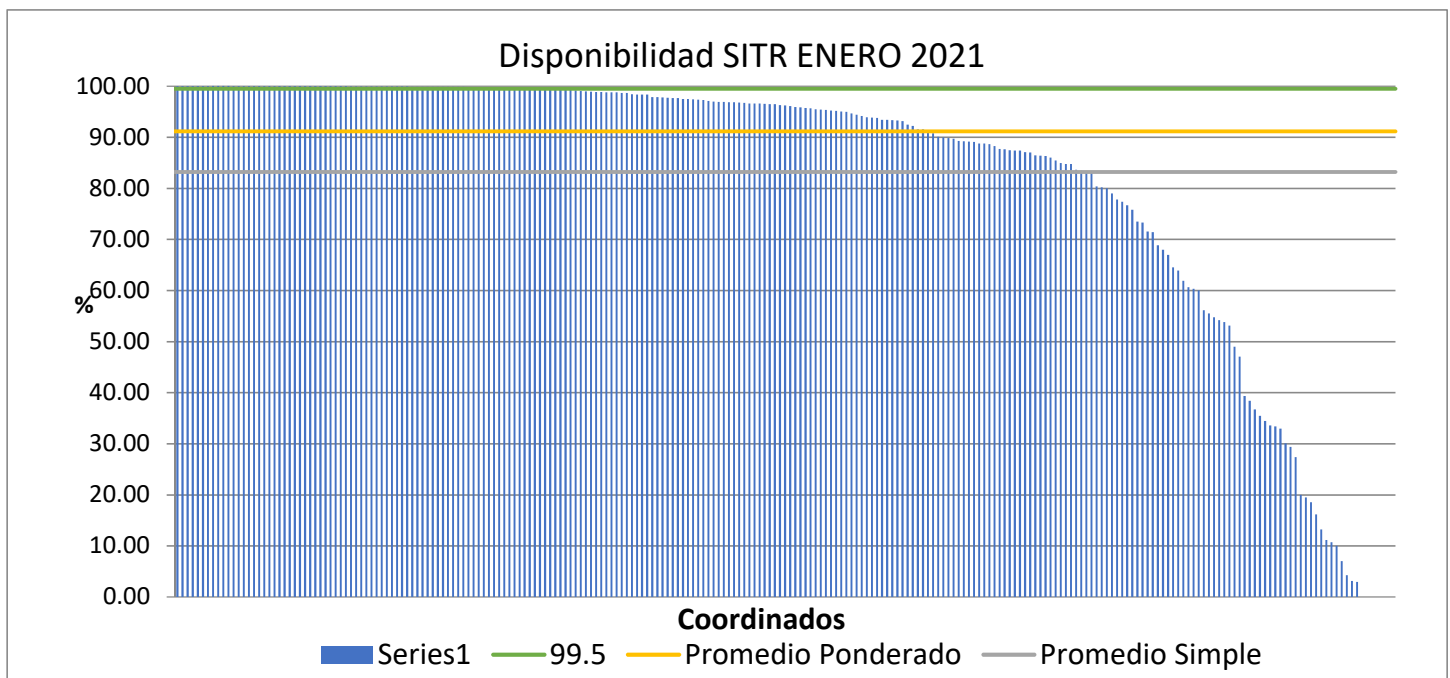
Promedio disponibilidad Coordinados [%]: 83.21 (83.18)

Promedio disponibilidad Coordinados, ponderado por cantidad de señales [%]: 91.15 (91.40)

Número de Coordinados que cumplieron la NTSyCS: 75 (59)

Número de Coordinados que NO cumplieron la NTSyCS: 162 (177)

Los valores de disponibilidad de los 237 Coordinados considerados en octubre, ordenados de mayor a menor, se observan en el siguiente gráfico:



III. Detalle de los Resultados

En la siguiente tabla se detallan las disponibilidades por Coordinado, correspondientes a enero de 2021, ordenadas de mayor a menor, junto con la cantidad de señales consideradas en el cálculo.

EMPRESA	SEÑALES TELEMEDIDAS	DISPONIBILIDAD [%]
CRELL	10	100.00
EMBALSE CONVENTO VIEJO S.A.	40	100.00
LITORAL	44	100.00
MINERA VALLE CENTRAL	73	100.00
NORACID	16	100.00
OXY	36	100.00
PETROQUIM	8	100.00
CAP HUACHIPATO	46	100.00
METRO	54	100.00
TECK-CARMEN DE ANDACOLLO	39	100.00
EFE	22	99.99
CODELCO CHILE - DIVISIÓN SALVADOR	58	99.99
LUZ PARRAL	37	99.99
LUZ LINARES	63	99.99
CEMENTO BÍO BÍO DEL SUR	41	99.98
RIO COLORADO	41	99.98
EMELDA	45	99.97
AELA EOLICA NEGRETE SpA	30	99.97
MINERA LOMAS BAYAS	120	99.97
CHARRUA TRANSMISORA DE ENERGÍA S.A.	51	99.97
TRANSCHILE	54	99.97
PUNTA PALMERAS	43	99.97
AJTE	105	99.97
DATALUNA LTDA	64	99.96
TECNORED	135	99.96
BIOENERGÍAS FORESTALES	34	99.96
PAPELES RIO VERGARA	28	99.95
COMASA	44	99.95
METRO VALPARAÍSO	7	99.95
Pacific Hydro Punta Sierra SpA	132	99.95
AMANECER SOLAR	113	99.94

EMPRESA	SEÑALES TELEMEDIDAS	DISPONIBILIDAD [%]
LUZ DEL NORTE	84	99.94
PAPELES BIO BIO	65	99.93
PORTEZUELO	22	99.93
PUNTILLA	129	99.93
JAVIERA	67	99.93
ENAP REFINERÍA ACONCAGUA	89	99.91
AELA EOLICA LLANQUIHUE SpA	83	99.91
LÍNEA DE TRANSMISIÓN CABO LEONES S.A.	27	99.90
ENAMI PAIPOTE	9	99.90
NEOMAS	10	99.88
STC	12	99.88
CEC	9	99.88
DIEGO DE ALMAGRO TRANSMISORA DE ENERGÍA S.A.	206	99.87
COLIHUES ENERGÍA	30	99.87
MASISA	1	99.87
ALBA	37	99.86
RIO TRANQUILO	18	99.86
STN S. A.	140	99.86
TRANSMISORA BAQUEDANO	76	99.85
FOTOVOLTAICA NORTE GRANDE 5	69	99.84
MINERA CENTENARIO	6	99.83
CYT OPERACIONES	12	99.83
VIENTOS DE RENAICO	60	99.82
CENTRAL CARDONES	42	99.81
ELÉCTRICA CAREN	52	99.81
EL PELÍCANO SOLAR SPA	44	99.81
ALMEYDA SOLAR	12	99.80
PARQUE EÓLICO CABO LEONES I S.A	111	99.80
TRANSMISORA DEL MELADO	6	99.80
HIDROPALMAR S.A.	84	99.76
SQM	33	99.75
PALMUCHO	7	99.74
HIDROMOCHO SA	25	99.73
POZO ALMONTE SOLAR 3	41	99.67
POZO ALMONTE SOLAR 2	22	99.66
SOCOEPA	8	99.64
CHILQUINTA	1204	99.63
MINERA MARICUNGA	5	99.63

EMPRESA	SEÑALES TELEMEDIDAS	DISPONIBILIDAD [%]
MINERA QUEBRADA BLANCA	36	99.60
AELA EOLICA SARCO SpA	92	99.59
KELTI S.A	78	99.57
CAPULLO	15	99.56
CUMBRES S.A.	62	99.55
BARRICK GENERACIÓN	54	99.50
TRANSEMEL	367	99.38
CONEJO SOLAR	96	99.37
ELÉCTRICA LICÁN	29	99.28
CHUNGUNGO	128	99.14
CODELCO CHILE - DIVISIÓN ANDINA	154	99.01
NUEVA ENERGIA	43	98.96
ATACAMA GENERACION CHILE	154	98.87
PARQUE EÓLICO TALINAY	65	98.84
AGROSUPER	18	98.82
MINERA MICHILLA	58	98.79
SANTIAGO SOLAR	122	98.76
CTNG SpA	174	98.74
CODELCO CHILE - DIVISIÓN RADOMIRO TOMIC	75	98.65
PACIFIC HYDRO CHACAYES	60	98.63
DUQUECO SPA	70	98.37
ARAUCO BIOENERGÍA	302	98.36
HIDRONALCAS	33	98.36
HIDROCALLAO	26	98.35
ESPINOS S.A	94	97.83
STS	1476	97.81
CARTULINAS CMPC	84	97.79
SAN JUAN	99	97.70
TRANSELEC	5768	97.65
CMPC CELULOSA	132	97.64
PLANTA SOLAR SAN PEDRO III	143	97.47
TRANSMISORA MEJILLONES	26	97.46
SATT	331	97.42
PEHUENCHE	79	97.36
AES GENER	1038	97.27
EEPA	103	97.07
PARQUE EÓLICO EL MAITEN SPA	57	96.94
CGE	6816	96.92

EMPRESA	SEÑALES TELEMEDIDAS	DISPONIBILIDAD [%]
ENERGÍA COYANCO	46	96.88
CMPC TISSUE	24	96.85
PUERTO SECO SOLAR	33	96.82
HELIO ATACAMA TRES	106	96.77
SANTA MARTA	141	96.69
HIDROELÉCTRICA LA HIGUERA	69	96.59
MINERA LUMINA COPPER	60	96.58
TAMAKAYA ENERGÍA	199	96.56
SPS LA HUAYCA	72	96.52
TEN	438	96.45
ANGAMOS	213	96.43
GENERADORA METROPOLITANA SPA	33	96.27
XSTRATA COPPER - ALTONORTE	58	96.19
ELETRANS S.A.	259	96.10
PARQUE EÓLICO EL ARRAYÁN	83	95.86
MINERA ZALDIVAR LTDA.	100	95.81
CMPC PAPELES CORDILLERA	47	95.68
PARQUE EÓLICO RENAICO	226	95.64
COCHRANE	244	95.43
LOS GUINDOS	86	95.40
PV SALVADOR	73	95.35
FPC	41	95.21
TRANSMISORA VALLE ALLIPEN	44	95.16
ENEL DISTRIBUCIÓN	3200	95.03
ENLASA	146	94.96
CODELCO CHILE - DIVISIÓN CHUQUICAMATA	877	94.63
ORAZUL ENERGY CHILE HOLDING	93	94.41
GNL QUINTERO	51	94.16
LA LEONERA	30	93.90
KDM	98	93.80
EMR	86	93.77
AUSTRIAN SOLAR CHILE CUATRO SpA	127	93.37
HIDROANGOL	31	93.37
INTERCHILE	691	93.31
CRISTALCHILE	40	93.24
UCUQUER	9	93.13
GENERACIÓN SOLAR SpA.	14	92.48
FRONTEL	225	92.20

EMPRESA	SEÑALES TELEMEDIDAS	DISPONIBILIDAD [%]
HIDROLIRCAY	139	91.51
IBEREOLICA CABO LEONES II	136	91.51
RUCATAYO	29	91.36
INCHALAM	33	90.74
ELÉCTRICA VENTANAS	48	90.08
ANGLO AMERICAN SUR - LOS BRONCES	183	89.97
PACIFIC HYDRO	89	89.83
SIERRA GORDA SCM	88	89.71
SAN ANDRÉS	57	89.25
SGA	70	89.19
ENEL GREEN POWER CHILE	259	89.14
TERMOELÉCTRICA COLMITO	29	89.04
HIDROELÉCTRICA LA CONFLUENCIA	60	88.76
MINERA ESCONDIDA	1632	88.73
TRANSQUILLOTA	62	88.61
CODELCO CHILE - DIVISIÓN MINISTRO HALES	88	88.22
ACCIONA ENERGÍA CHILE	355	87.69
ENERGÍA SIETE	69	87.65
ANDES GENERACIÓN	60	87.47
COLBUN	1745	87.38
IBEREOLICA CABO LEONES III SpA	88	87.37
GASATACAMA	212	87.08
RIO ALTO GENERACIÓN	29	86.97
ALGORTA	59	86.44
ENEL GENERACION	963	86.37
ANTILHUE	27	86.28
COPELEC	67	85.98
MARÍA ELENA SOLAR S.A.	85	85.44
COMPAÑÍA MINERA GUANACO SpA	31	84.96
ELECTRICA CENIZAS	60	84.76
ATACAMA AGUAS	48	84.76
ELEKTRAGEN	113	83.61
GEOTÉRMICA DEL NORTE	175	83.42
AGUAS DEL MELADO	29	83.25
MINERA CENTINELA	132	83.21
ENAP REFINERÍA BIO BIO	24	80.33
ENORCHILE	41	80.15
GENPAC	80	80.00

EMPRESA	SEÑALES TELEMEDIDAS	DISPONIBILIDAD [%]
PARQUE EÓLICO LOS CURUROS	21	78.98
MINERA ANTUCOYA	73	77.81
ENGIE	1554	77.38
MINERA SPENCE	94	76.65
MINERA LOS PELAMBRES	159	75.75
ELÉCTRICA CAMPICHE	17	73.44
CAITAN	46	73.31
MINERA COLLAHUASI	342	71.52
TECNET	7	71.39
MINERA CERRO COLORADO	70	68.81
CODELCO CHILE - DIVISIÓN VENTANAS	85	67.94
SWC	13	66.92
CODELCO CHILE - DIVISIÓN EL TENIENTE	96	64.52
MINERA LAS CENIZAS	36	63.89
GUACOLDA	933	61.87
ENERGÍA CERRO EL MORADO	40	60.60
MOLY-COP	29	60.29
ENAEX	30	60.00
INACAL S.A.	32	56.10
EL PASO	74	55.47
ANGLO AMERICAN SUR - EL SOLDADO	38	54.73
MINERA EL ABRA	56	54.19
MINERA CANDELARIA	106	53.80
ANGLO AMERICAN SUR - CHAGRES	11	53.13
CODELCO CHILE - DIVISIÓN GABRIELA MISTRAL	108	49.00
PARQUE SOLAR LOS LOROS	69	47.00
SAGESA	33	39.34
GRACE	67	38.37
ANDINA	19	36.73
HIDROELÉCTRICA RIO HUASCO	33	35.42
HORNITOS	20	34.42
MINERA ATACAMA MINERALS	74	33.56
NORVIND	69	33.37
HIDROELECTRICA PALACIOS SPA	18	32.96
HIDROELÉCTRICA SAN ANDRÉS	68	30.05
MINERA MANTOS DE ORO	17	29.35
EKA CHILE	33	27.35
INDURA	30	20.00

EMPRESA	SEÑALES TELEMEDIDAS	DISPONIBILIDAD [%]
CEMENTO MELÓN	102	19.45
HIDROELECTRICA DOS VALLES SPA	23	18.51
CAP CMP	117	16.18
MINERA MANTOS BLANCOS	28	13.21
EÓLICA LA ESPERANZA	9	11.11
GAS SUR	5	10.70
ENERGÍA PACÍFICO	10	10.00
MANTOS COPPER - MANTOVERDE	39	6.99
CEMENTO POLPAICO	71	4.23
PARQUE EÓLICO LEBU	6	3.09
FUNDICIÓN TALLERES	62	2.92
CEMIN	15	0.00
CODINER	3	0.00
GNL MEJILLONES	20	0.00
HIDROELÉCTRICA EMBALSE ANCOA	38	0.00
MINERA ALTOS DE PUNITAQUI	13	0.00