

Disponibilidad Información SITR

Octubre 2020



I. Cálculo de la Disponibilidad

La disponibilidad de la información SITR que se presenta en este informe, corresponde al porcentaje de tiempo del mes, en el cual los puntos reportados por cada Coordinado se registraron con una marca de dato válida en el SCADA/EMS/GMS del Coordinador. Una marca de dato válida indica que no hay falla en los equipos de adquisición de las señales, como tampoco en los enlaces de comunicaciones que llevan la información hacia el centro de control del Coordinado y hacia el SCADA/EMS/GMS del Coordinador.

En el cálculo de la disponibilidad por Coordinado, se consideran todas las señales que han sido declaradas como telemidas, es decir, que son enviadas al SCADA/EMS/GMS del Coordinador a través de algún protocolo de comunicación (DNP 3.0, IEC 60870-5-104 o IEC 61850).

De acuerdo al artículo 4-12 de la Norma Técnica de Seguridad y Calidad de Servicio, la disponibilidad de la información en el SITR del CDC debe ser mayor o igual a 99.5 %.

II. Resumen del Mes

A continuación, se presenta un resumen del comportamiento de la disponibilidad de los Coordinados durante octubre de 2020. Entre paréntesis están los valores obtenidos en septiembre 2020.

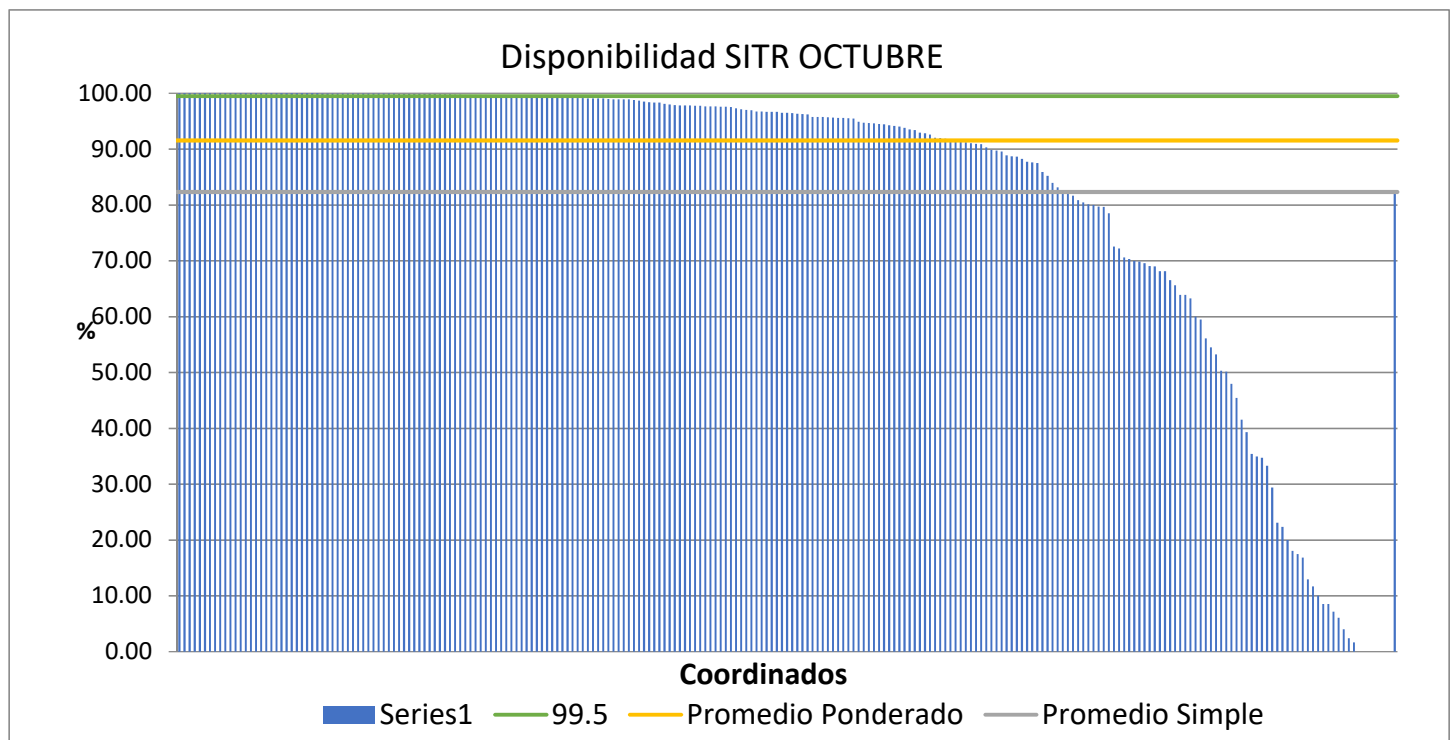
Promedio disponibilidad Coordinados [%]: 82.34 (83.07)

Promedio disponibilidad Coordinados, ponderado por cantidad de señales [%]: 91.55 (91.80)

Número de Coordinados que cumplieron la NTSyCS: 68 (64)

Número de Coordinados que NO cumplieron la NTSyCS: 170 (174)

Los valores de disponibilidad de los 238 Coordinados considerados en octubre, ordenados de mayor a menor, se observan en el siguiente gráfico:



III. Detalle de los Resultados

En la siguiente tabla se detallan las disponibilidades por Coordinado, correspondientes a octubre de 2020, ordenadas de mayor a menor, junto con la cantidad de señales consideradas en el cálculo.

EMPRESA	SEÑALES TELEMEDIDAS	DISPONIBILIDAD [%]
AGUAS DEL MELADO	29	100.00
EMBALSE CONVENTO VIEJO S.A.	40	100.00
LITORAL	44	100.00
MINERA MICHILLA	58	100.00
NORACID	16	100.00
OXY	36	100.00
PORTEZUELO	22	100.00
PETROQUIM	8	100.00
ENERGÍA CERRO EL MORADO	40	100.00
RIO COLORADO	41	100.00
METRO	54	100.00
EFE	22	99.99
AGROSUPER	18	99.99
ATACAMA AGUAS	48	99.99
AELA EOLICA NEGRETE SpA	30	99.99
ELÉCTRICA LICÁN	29	99.99
PUNTA PALMERAS	43	99.99
EMELDA	45	99.99
EÓLICA LA ESPERANZA	9	99.99
MINERA VALLE CENTRAL	73	99.98
DATALUNA LTDA	64	99.98
CHARRUA TRANSMISORA DE ENERGÍA S.A.	51	99.98
TRANSCHILE	54	99.98
METRO VALPARAÍSO	7	99.98
AJTE	105	99.97
CAP HUACHIPATO	46	99.96
FPC	41	99.96
LA LEONERA	30	99.95
COMASA	44	99.94
SQM	33	99.94
ATACAMA GENERACION CHILE	154	99.94

EMPRESA	SEÑALES TELEMEDIDAS	DISPONIBILIDAD [%]
PACIFIC HYDRO	89	99.94
CRISTALCHILE	40	99.94
PAPELES RIO VERGARA	28	99.93
DIEGO DE ALMAGRO TRANSMISORA DE ENERGÍA S.A.	206	99.93
MINERA CENTENARIO	6	99.92
Pacific Hydro Punta Sierra SpA	132	99.92
PETROPOWER	49	99.91
CUMBRES S.A.	62	99.91
SPS LA HUAYCA	72	99.91
PUNTILLA	129	99.91
JAVIERA	67	99.90
CONEJO SOLAR	96	99.89
CYT OPERACIONES	12	99.89
ALMEYDA SOLAR	12	99.89
AELA EOLICA LLANQUIHUE SpA	83	99.88
TERMOELÉCTRICA COLMITO	29	99.87
HIDROMOCHO SA	25	99.87
CHILQUINTA	1199	99.85
MINERA MARICUNGA	5	99.85
CODELCO CHILE - DIVISIÓN RADOMIRO TOMIC	75	99.84
NEOMAS	10	99.80
NUEVA ENERGIA	43	99.79
CEC	9	99.78
ALBA	37	99.77
AELA EOLICA SARCO SpA	92	99.73
PAPELES BIO BIO	65	99.70
TRANSMISORA DEL MELADO	6	99.70
VIENTOS DE RENAICO	60	99.68
CMPC CELULOSA	132	99.68
RIO ALTO GENERACIÓN	29	99.66
BIOENERGÍAS FORESTALES	34	99.63
ELEKTRAGEN	113	99.62
ENERGÍA COYANCO	46	99.55
ORAZUL ENERGY CHILE HOLDING	93	99.54
HIDROELÉCTRICA RIO HUASCO	33	99.52
RIO TRANQUILO	18	99.51
ELÉCTRICA CAREN	52	99.50
GRACE	67	99.49

EMPRESA	SEÑALES TELEMEDIDAS	DISPONIBILIDAD [%]
CHUNGUNGO	128	99.45
CAPULLO	15	99.43
PARQUE SOLAR LOS LOROS	69	99.40
FOTOVOLTAICA NORTE GRANDE 5	69	99.32
LUZ DEL NORTE	84	99.32
HIDROPALMAR S.A.	84	99.26
TRANSMISORA MEJILLONES	26	99.18
ENAMI PAIPOTE	9	99.18
STN S. A.	140	99.16
POZO ALMONTE SOLAR 3	41	99.13
STC	12	99.10
POZO ALMONTE SOLAR 2	22	99.05
MINERA QUEBRADA BLANCA	36	99.05
AMANECER SOLAR	113	99.05
HIDROELÉCTRICA LA HIGUERA	69	99.03
TECNORED	135	98.96
TECK-CARMEN DE ANDACOLLO	39	98.89
MINERA LOMAS BAYAS	120	98.88
PARQUE EÓLICO CABO LEONES I S.A	111	98.87
SANTIAGO SOLAR	122	98.87
TEN	438	98.77
PACIFIC HYDRO CHACAYES	60	98.65
AUSTRIAN SOLAR CHILE CUATRO SpA	127	98.48
STS	1495	98.35
PV SALVADOR	73	98.32
CTNG SpA	174	98.31
ELÉCTRICA CAMPICHE	17	98.07
CEMENTO BÍO BÍO DEL SUR	41	97.99
FRONTEL	225	97.87
LÍNEA DE TRANSMISIÓN CABO LEONES S.A.	27	97.81
CARTULINAS CMPC	84	97.79
TRANSMISORA BAQUEDANO	76	97.78
ENEL DISTRIBUCIÓN	3191	97.77
TRANSELEC	5764	97.75
SATT	331	97.65
EEPA	103	97.65
PLANTA SOLAR SAN PEDRO III	143	97.63
ANGAMOS	213	97.58

EMPRESA	SEÑALES TELEMEDIDAS	DISPONIBILIDAD [%]
DUQUECO SPA	70	97.57
CGE	6786	97.52
PARQUE EÓLICO EL MAITEN SPA	57	97.28
TAMAKAYA ENERGÍA	199	97.10
HIDROLIRCAY	139	97.03
ELETRANS S.A.	259	96.94
CENTRAL CARDONES	42	96.72
HELIO ATACAMA TRES	106	96.70
ELÉCTRICA VENTANAS	48	96.68
TRANSQUILLOTA	62	96.66
MINERA LUMINA COPPER	60	96.64
PEHUENCHE	79	96.47
XSTRATA COPPER - ALTONORTE	58	96.46
EMR	86	96.40
PUERTO SECO SOLAR	33	96.32
SAN JUAN	99	96.23
BARRICK GENERACIÓN	54	96.18
COLBUN	1736	95.76
COCHRANE	244	95.76
ENAP REFINERÍA ACONCAGUA	89	95.75
CMPC PAPELES CORDILLERA	47	95.67
PARQUE EÓLICO EL ARRAYÁN	83	95.60
ENLASA	146	95.57
CODELCO CHILE - DIVISIÓN CHUQUICAMATA	877	95.55
MINERA ZALDIVAR LTDA.	100	95.52
PARQUE EÓLICO RENAICO	226	95.45
PARQUE EÓLICO LOS CURUROS	137	94.86
TRANSEMEL	367	94.73
AES GENER	1038	94.63
KDM	98	94.62
EL PASO	74	94.50
ARAUCO BIOENERGÍA	302	94.44
GENERADORA METROPOLITANA SPA	33	94.25
LOS GUINDOS	86	94.14
TRANSMISORA VALLE ALLIPEN	44	94.01
MINERA ATACAMA MINERALS	74	93.78
CODELCO CHILE - DIVISIÓN SALVADOR	58	93.52
INTERCHILE	691	93.40

EMPRESA	SEÑALES TELEMEDIDAS	DISPONIBILIDAD [%]
MINERA LOS PELAMBRES	159	92.92
HIDROELÉCTRICA LA CONFLUENCIA	60	92.81
GENERACIÓN SOLAR SpA.	14	92.58
CODELCO CHILE - DIVISIÓN VENTANAS	85	92.03
ANTILHUE	27	91.94
VALLE DE LOS VIENTOS	142	91.83
KELTI S.A	78	91.67
ENEL GREEN POWER CHILE	259	91.55
RUCATAYO	29	91.44
GASATACAMA	212	91.24
LUZ LINARES	63	91.02
ALGORTA	59	90.90
CODELCO CHILE - DIVISIÓN GABRIELA MISTRAL	108	90.88
CODELCO CHILE - DIVISIÓN ANDINA	154	90.30
PARQUE EÓLICO TALINAY	65	89.84
SIERRA GORDA SCM	88	89.74
EL PELÍCANO SOLAR SPA	44	89.56
LUZ PARRAL	37	88.86
CAITAN	46	88.67
CODELCO CHILE - DIVISIÓN MINISTRO HALES	88	88.61
COPELEC	67	88.20
ANDES GENERACIÓN	60	87.69
ENEL GENERACION	963	87.61
MINERA EL ABRA	56	87.48
PARQUE EÓLICO TALTAL	285	85.85
HIDROANGOL	31	85.19
MINERA CENTINELA	132	83.96
UCUQUER DOS	9	83.12
ENGIE	1554	82.53
MARÍA ELENA SOLAR S.A.	85	82.51
MINERA ESCONDIDA	1632	81.66
INCHALAM	33	80.82
SAN ANDRÉS	57	80.45
ACCIONA ENERGÍA CHILE	355	80.11
ANGLO AMERICAN SUR - LOS BRONCES	183	79.97
GENPAC	80	79.67
ELECTRICA CENIZAS	60	79.63
CMPC TISSUE	24	78.46

EMPRESA	SEÑALES TELEMEDIDAS	DISPONIBILIDAD [%]
ANGLO AMERICAN SUR - CHAGRES	11	72.51
MINERA ANTUCOYA	73	72.21
PALMUCHO	7	70.57
HIDROELÉCTRICA SAN ANDRÉS	68	70.27
MINERA CERRO COLORADO	70	69.97
SGA	70	69.84
MINERA COLLAHUASI	342	69.55
COLIHUES ENERGÍA	30	69.03
CEMENTO POLPAICO	71	69.00
HIDRONALCAS	33	68.14
HIDROCALLAO	26	68.14
ENERGÍA SIETE	69	66.51
SANTA MARTA	141	65.59
MINERA LAS CENIZAS	36	63.88
CODELCO CHILE - DIVISIÓN EL TENIENTE	96	63.88
TECNET	7	63.26
ENAEX	30	60.00
GUACOLDA	933	59.49
INACAL S.A.	32	56.07
ANGLO AMERICAN SUR - EL SOLDADO	38	54.50
NORVIND	69	53.25
COMPAÑÍA MINERA GUANACO SpA	31	50.28
GEOTÉRMICA DEL NORTE	175	50.11
ENORCHILE	41	47.97
CEMIN	15	45.43
CAP CMP	117	41.55
SAGESA	33	39.30
MOLY-COP	29	35.40
HORNITOS	20	34.96
MINERA CANDELARIA	106	34.73
ANDINA	19	33.26
MINERA MANTOS DE ORO	17	29.38
SWC	13	23.05
EKA CHILE	33	22.32
INDURA	30	20.00
HIDROELECTRICA DOS VALLES SPA	23	18.05
HIDROELÉCTRICA EMBALSE ANCOA	38	17.46
CEMENTO MELÓN	102	16.84

EMPRESA	SEÑALES TELEMEDIDAS	DISPONIBILIDAD [%]
GAS SUR	5	12.96
GNL QUINTERO	51	11.67
ENERGÍA PACÍFICO	10	10.00
MANTOS COPPER - MANTOVERDE	39	8.55
ESPINOS S.A	94	8.51
MINERA MANTOS BLANCOS	28	7.14
MINERA SPENCE	94	6.06
HIDROELECTRICA PALACIOS SPA	18	4.01
SOCOEPA	8	2.40
PARQUE EÓLICO LEBU	6	1.63
CODINER	3	0.00
CRELL	10	0.00
ENAP REFINERÍA BIO BIO	24	0.00
FUNDICIÓN TALLERES	62	0.00
GNL MEJILLONES	20	0.00
MINERA ALTOS DE PUNITAQUI	13	0.00
PARQUE QUILLAGUA	8	0.00