

# Disponibilidad Información SITR

## Noviembre 2020

---

## I. Cálculo de la Disponibilidad

La disponibilidad de la información SITR que se presenta en este informe, corresponde al porcentaje de tiempo del mes, en el cual los puntos reportados por cada Coordinado se registraron con una marca de dato válida en el SCADA/EMS/GMS del Coordinador. Una marca de dato válida indica que no hay falla en los equipos de adquisición de las señales, como tampoco en los enlaces de comunicaciones que llevan la información hacia el centro de control del Coordinado y hacia el SCADA/EMS/GMS del Coordinador.

En el cálculo de la disponibilidad por Coordinado, se consideran todas las señales que han sido declaradas como telemidas, es decir, que son enviadas al SCADA/EMS/GMS del Coordinador a través de algún protocolo de comunicación (DNP 3.0, IEC 60870-5-104 o IEC 61850).

De acuerdo al artículo 4-12 de la Norma Técnica de Seguridad y Calidad de Servicio, la disponibilidad de la información en el SITR del CDC debe ser mayor o igual a 99.5 %.

## II. Resumen del Mes

A continuación, se presenta un resumen del comportamiento de la disponibilidad de los Coordinados durante noviembre de 2020. Entre paréntesis están los valores obtenidos en octubre 2020.

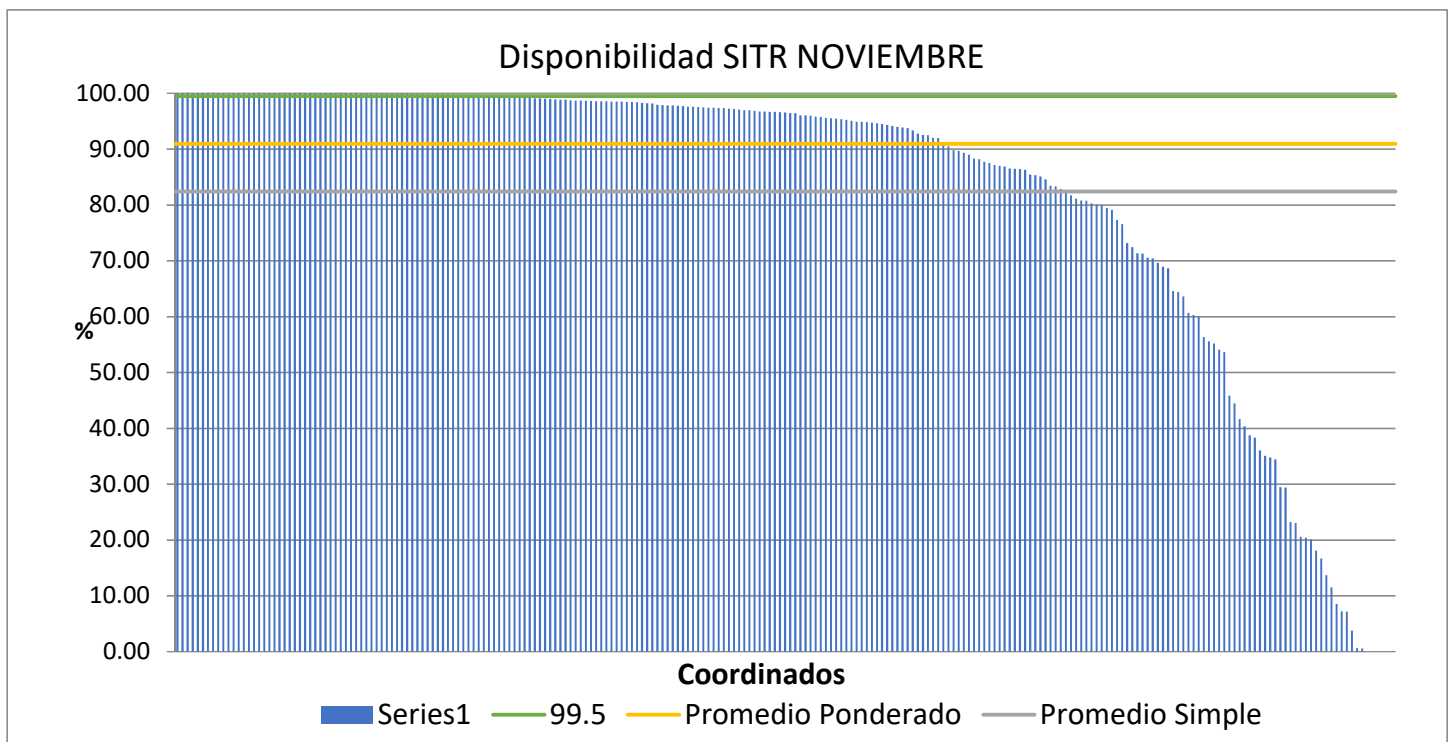
Promedio disponibilidad Coordinados [%]: 82.42 (82.34)

Promedio disponibilidad Coordinados, ponderado por cantidad de señales [%]: 90.94 (91.55)

Número de Coordinados que cumplieron la NTSyCS: 64 (67)

Número de Coordinados que NO cumplieron la NTSyCS: 175 (171)

Los valores de disponibilidad de los 239 Coordinados considerados en octubre, ordenados de mayor a menor, se observan en el siguiente gráfico:



### III. Detalle de los Resultados

En la siguiente tabla se detallan las disponibilidades por Coordinado, correspondientes a noviembre de 2020, ordenadas de mayor a menor, junto con la cantidad de señales consideradas en el cálculo.

EMPRESA	SEÑALES TELEMEDIDAS	DISPONIBILIDAD [%]
ATACAMA AGUAS	48	100.00
CODELCO CHILE - DIVISIÓN SALVADOR	58	100.00
EMBALSE CONVENTO VIEJO S.A.	40	100.00
LITORAL	44	100.00
MINERA MICHILLA	58	100.00
MINERA VALLE CENTRAL	73	100.00
NORACID	16	100.00
OXY	36	100.00
PETROQUIM	8	100.00
HIDROELÉCTRICA RIO HUASCO	33	100.00
CAP HUACHIPATO	46	100.00
EÓLICA LA ESPERANZA	9	100.00
CAPULLO	15	100.00
EFE	22	100.00
PORTEZUELO	22	100.00
ELÉCTRICA LICÁN	29	100.00
CRISTALCHILE	40	100.00
PUNTA PALMERAS	43	99.99
ELEKTRAGEN	113	99.99
CEMENTO BÍO BÍO DEL SUR	41	99.99
PETROPOWER	49	99.99
CHARRUA TRANSMISORA DE ENERGÍA S.A.	51	99.99
TRANSCHILE	54	99.99
PAPELES BIO BIO	65	99.98
AELA EOLICA NEGRETE SpA	30	99.98
AJTE	105	99.98
SPS LA HUAYCA	72	99.98
HIDROELÉCTRICA LA HIGUERA	69	99.97
METRO	54	99.97
MINERA QUEBRADA BLANCA	36	99.97
DIEGO DE ALMAGRO TRANSMISORA DE ENERGÍA S.A.	206	99.97

Disponibilidad Información SITR

EMPRESA	SEÑALES TELEMEDIDAS	DISPONIBILIDAD [%]
TRANSMISORA BAQUEDANO	76	99.97
FOTOVOLTAICA NORTE GRANDE 5	69	99.97
PUNTILLA	129	99.97
COMASA	44	99.96
RIO COLORADO	41	99.96
Pacific Hydro Punta Sierra SpA	132	99.95
ATACAMA GENERACION CHILE	154	99.94
DATALUNA LTDA	64	99.94
METRO VALPARAÍSO	7	99.94
NUEVA ENERGIA	43	99.93
CYT OPERACIONES	12	99.92
FPC	41	99.92
MINERA CENTENARIO	6	99.92
TRANSMISORA DEL MELADO	6	99.91
MINERA MARICUNGA	5	99.90
HIDROMOCHO SA	25	99.89
CUMBRES S.A.	62	99.89
EL PASO	74	99.87
PAPELES RIO VERGARA	28	99.82
ENAMI PAIPOTE	9	99.81
BIOENERGÍAS FORESTALES	34	99.81
CHILQUINTA	1199	99.81
LA LEONERA	30	99.81
RIO TRANQUILO	18	99.80
POZO ALMONTE SOLAR 2	22	99.80
TRANSEMEL	367	99.77
POZO ALMONTE SOLAR 3	41	99.77
JAVIERA	67	99.75
KELTI S.A	78	99.73
EMELDA	45	99.61
CENTRAL CARDONES	42	99.52
ENERGÍA COYANCO	46	99.51
HIDROPALMAR S.A.	84	99.50
ALMEYDA SOLAR	12	99.50
AELA EOLICA LLANQUIHUE SpA	83	99.45
TRANSMISORA MEJILLONES	26	99.43
SQM	33	99.41
GNL QUINTERO	51	99.27

EMPRESA	SEÑALES TELEMEDIDAS	DISPONIBILIDAD [%]
CHUNGUNGO	128	99.12
ELÉCTRICA CAREN	52	99.07
DUQUECO SPA	70	99.05
PARQUE EÓLICO CABO LEONES I S.A	111	99.00
TEN	438	98.96
PALMUCHO	7	98.89
SANTIAGO SOLAR	122	98.83
CONEJO SOLAR	96	98.82
ORAZUL ENERGY CHILE HOLDING	93	98.70
HIDROLIRCAY	139	98.68
AGUAS DEL MELADO	29	98.67
AGROSUPER	18	98.64
LUZ DEL NORTE	84	98.62
ELETRANS S.A.	259	98.57
HIDROCALLAO	26	98.55
HIDRONALCAS	33	98.55
CTNG SpA	174	98.48
NEOMAS	10	98.46
MINERA LOMAS BAYAS	120	98.46
CEC	9	98.44
CMPC CELULOSA	132	98.43
PARQUE EÓLICO TALINAY	65	98.35
TECNORED	135	98.27
VIENTOS DE RENAICO	60	98.20
PACIFIC HYDRO CHACAYES	60	98.17
CODELCO CHILE - DIVISIÓN ANDINA	154	97.93
SAN JUAN	99	97.84
EEPA	103	97.83
ALBA	37	97.80
RIO ALTO GENERACIÓN	29	97.77
LÍNEA DE TRANSMISIÓN CABO LEONES S.A.	27	97.67
ELÉCTRICA CAMPICHE	17	97.56
AUSTRIAN SOLAR CHILE CUATRO SpA	127	97.56
ANGAMOS	213	97.53
ENEL DISTRIBUCIÓN	3199	97.48
CODELCO CHILE - DIVISIÓN RADOMIRO TOMIC	75	97.39
TECK-CARMEN DE ANDACOLLO	39	97.38
STC	12	97.37

EMPRESA	SEÑALES TELEMEDIDAS	DISPONIBILIDAD [%]
PLANTA SOLAR SAN PEDRO III	143	97.32
TRANSELEC	5768	97.22
STN S. A.	140	97.19
PARQUE EÓLICO LOS CURUROS	137	97.07
PUERTO SECO SOLAR	33	96.94
BARRICK GENERACIÓN	54	96.93
PV SALVADOR	73	96.85
EMR	86	96.73
STS	1487	96.70
HELIO ATACAMA TRES	106	96.68
FRONTEL	225	96.64
MINERA ZALDIVAR LTDA.	100	96.60
TAMAKAYA ENERGÍA	199	96.52
CGE	6801	96.45
XSTRATA COPPER - ALTONORTE	58	96.40
ELÉCTRICA VENTANAS	48	96.03
CODELCO CHILE - DIVISIÓN GABRIELA MISTRAL	108	96.01
TRANSQUILLOTA	62	95.94
MINERA LUMINA COPPER	60	95.79
SANTA MARTA	141	95.75
CODELCO CHILE - DIVISIÓN CHUQUICAMATA	877	95.56
AES GENER	1038	95.53
PARQUE EÓLICO RENAICO	226	95.45
ENLASA	146	95.33
GRACE	67	95.22
PACIFIC HYDRO	89	95.07
KDM	98	94.89
ARAUCO BIOENERGÍA	302	94.86
CARTULINAS CMPC	84	94.79
TRANSMISORA VALLE ALLIPEN	44	94.72
AMANECER SOLAR	113	94.58
ENAP REFINERÍA ACONCAGUA	89	94.48
PARQUE EÓLICO EL ARRAYÁN	83	94.33
LOS GUINDOS	86	94.11
CMPC PAPELES CORDILLERA	47	93.94
COCHRANE	244	93.86
SATT	331	93.71
INTERCHILE	691	93.32

EMPRESA	SEÑALES TELEMEDIDAS	DISPONIBILIDAD [%]
HIDROELÉCTRICA LA CONFLUENCIA	60	92.78
CMPC TISSUE	24	92.55
PARQUE EÓLICO EL MAITEN SPA	57	92.49
HIDROANGOL	31	92.01
ANTILHUE	27	91.93
COLBUN	1745	90.70
GENERACIÓN SOLAR SpA.	14	90.49
ACCIONA ENERGÍA CHILE	355	89.77
COLIHUES ENERGÍA	30	89.64
MINERA ESCONDIDA	1632	89.30
ENEL GREEN POWER CHILE	259	88.99
ANDES GENERACIÓN	60	88.32
SIERRA GORDA SCM	88	88.15
PEHUENCHE	79	87.73
IBEREOLICA CABO LEONES III SpA	88	87.47
COPELEC	67	87.16
MINERA EL ABRA	56	86.99
PARQUE EOLICO TALTAL	285	86.86
ENEL GENERACION	963	86.54
ALGORTA	59	86.44
GENERADORA METROPOLITANA SPA	33	86.37
NORVIND	69	86.26
ENERGÍA SIETE	69	85.40
LUZ LINARES	63	85.30
RUCATAYO	29	85.09
ELECTRICA CENIZAS	60	84.56
CAITAN	46	83.44
MINERA CENTINELA	132	83.29
EL PELÍCANO SOLAR SPA	44	82.85
MARÍA ELENA SOLAR S.A.	85	82.30
LUZ PARRAL	37	81.67
SAN ANDRÉS	57	81.14
VALLE DE LOS VIENTOS	142	80.78
CODELCO CHILE - DIVISIÓN VENTANAS	85	80.70
ANGLO AMERICAN SUR - LOS BRONCES	183	80.25
INCHALAM	33	80.03
GENPAC	80	80.00
UCUQUER DOS	9	79.46



EMPRESA	SEÑALES TELEMEDIDAS	DISPONIBILIDAD [%]
ENGIE	1554	79.11
AELA EOLICA SARCO SpA	92	77.30
MINERA LOS PELAMBRES	159	76.52
ENERGÍA CERRO EL MORADO	40	73.18
GASATACAMA	212	72.44
TECNET	7	71.33
MINERA ANTUCOYA	73	71.27
MINERA COLLAHUASI	342	70.51
CODELCO CHILE - DIVISIÓN MINISTRO HALES	88	70.39
ENORCHILE	41	69.61
MINERA SPENCE	94	68.94
COMPAÑÍA MINERA GUANACO SpA	31	68.61
CODELCO CHILE - DIVISIÓN EL TENIENTE	96	64.56
HIDROELÉCTRICA SAN ANDRÉS	68	64.38
MINERA LAS CENIZAS	36	63.58
SGA	70	60.67
MINERA CERRO COLORADO	70	60.29
ENAEX	30	60.00
MINERA ATACAMA MINERALS	74	56.34
GUACOLDA	933	55.57
ANGLO AMERICAN SUR - EL SOLDADO	38	55.15
ANGLO AMERICAN SUR - CHAGRES	11	54.08
GEOTÉRMICA DEL NORTE	175	53.61
INACAL S.A.	32	45.82
ENAP REFINERÍA BIO BIO	24	44.44
SOCOEPA	8	41.65
CAP CMP	117	40.34
SAGESA	33	38.73
TERMOELÉCTRICA COLMITO	29	38.33
ANDINA	19	36.05
MOLY-COP	29	35.06
MINERA CANDELARIA	106	34.76
HORNITOS	20	34.43
ENERGÍA PACÍFICO	10	29.41
MINERA MANTOS DE ORO	17	29.38
EKA CHILE	33	23.19
SWC	13	23.04
CEMENTO MELÓN	102	20.55

EMPRESA	SEÑALES TELEMEDIDAS	DISPONIBILIDAD [%]
PARQUE SOLAR LOS LOROS	69	20.40
CEMENTO POLPAICO	71	20.09
HIDROELECTRICA DOS VALLES SPA	23	18.09
INDURA	30	16.66
PARQUE QUILLAGUA	8	13.65
CEMIN	15	11.50
ESPINOS S.A	94	8.51
MANTOS COPPER - MANTOVERDE	39	7.22
MINERA MANTOS BLANCOS	28	7.14
HIDROELECTRICA PALACIOS SPA	18	3.77
HIDROELÉCTRICA EMBALSE ANCOA	38	0.61
PARQUE EÓLICO LEBU	6	0.59
CODINER	3	0.00
CRELL	10	0.00
FUNDICIÓN TALLERES	62	0.00
GAS SUR	5	0.00
GNL MEJILLONES	20	0.00
MINERA ALTOS DE PUNITAQUI	13	0.00