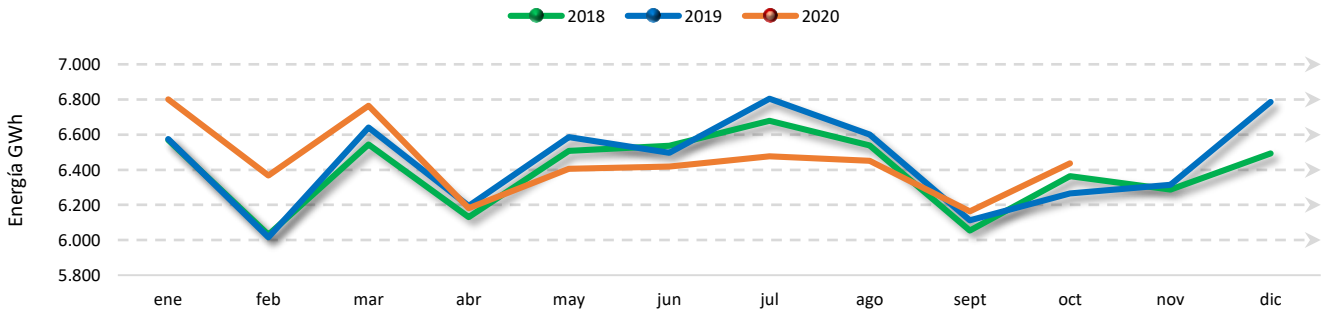
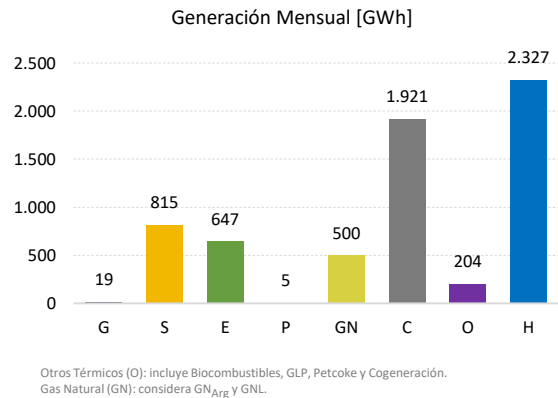
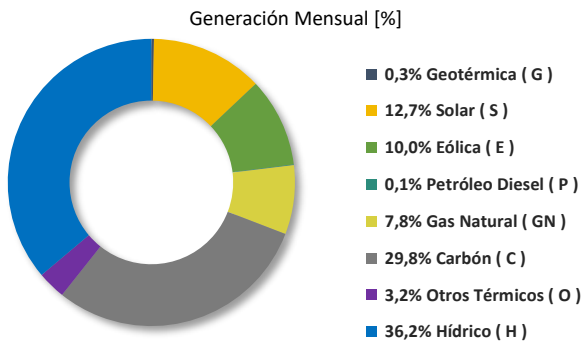


El Coordinador Eléctrico Nacional pone a disposición de los interesados este Reporte Energético Mensual, el cual presenta indicadores relacionados con la producción mensual y acumulada anual de energía, variación de costos marginales y capacidad instalada, entre otros. En esta edición, se entregan las cifras correspondientes al mes de octubre de 2020.

GENERACIÓN DE ENERGÍA

Sistema Eléctrico Nacional (SEN)

La energía generada en el SEN durante octubre fue 6.436,9 GWh, siendo un 2,7% mayor a lo producido en el mismo mes de 2019. Por otro lado, la demanda máxima del mes fue de 9.927,3 MWh/h, el lunes 26 de octubre, mientras la demanda mínima del mes fue de 7.157,0 MWh/h, el domingo 11 de octubre. La Demanda Máxima registrada durante el año 2020 alcanzó los 10.900,4 MWh/h, un 1,0% superior respecto de 2019.

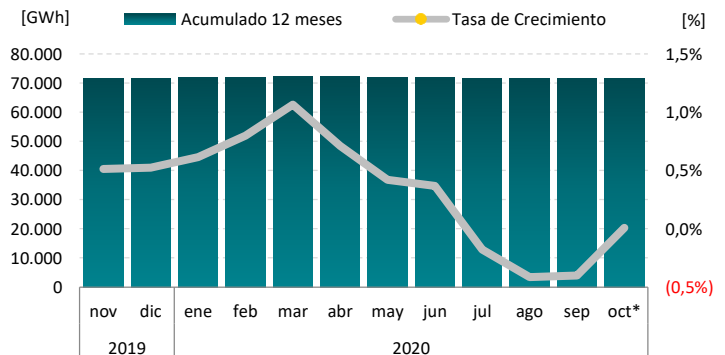


RESUMEN 2020

- Generación bruta acumulada** durante 2020
64.471 GWh (+0,3% respecto de 2019)*
- 59.589 GWh Ventas Acumuladas 2020**
23.865 GWh Regulados (-3,5% respecto de 2019)*
35.723 GWh Libres (-0,2% respecto de 2019)*
- 13.571 GWh Energía Renovable Acumulada 2020**
5.826 GWh Solar (+17,1% respecto de 2019)*
4.437 GWh Eólica (+15,5% respecto de 2019)*
- 5.959 GWh Ventas octubre estimadas (+2,9% respecto 2019)**
2.424 GWh Regulados (+5,7% respecto de 2019)
3.535 GWh Libres (+1,0% respecto de 2019)

* Considera corrección por año bisiesto.

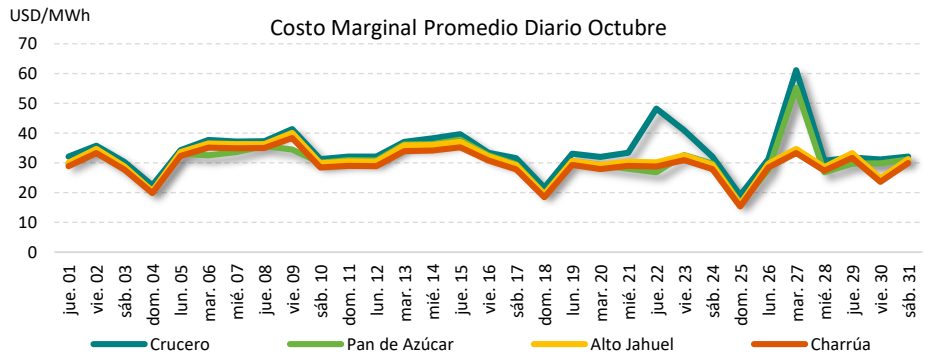
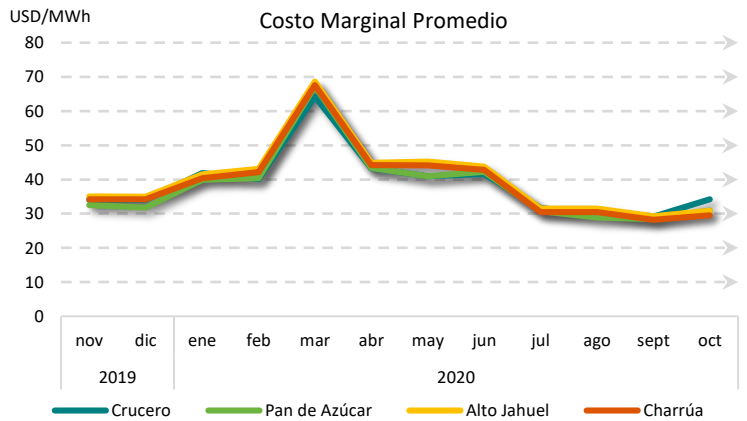
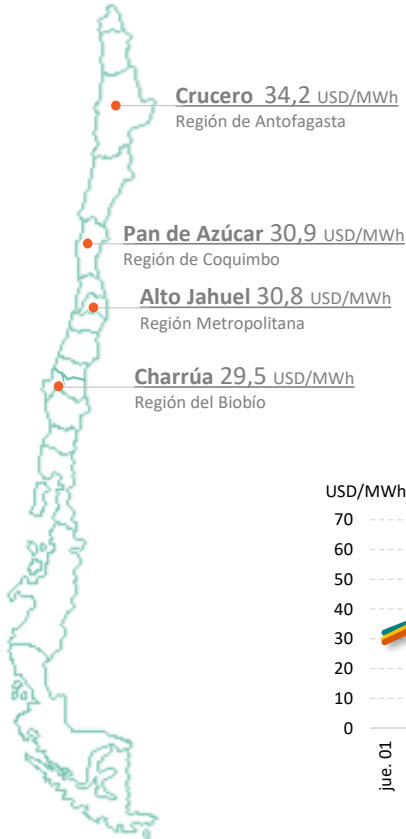
VENTAS DE ENERGÍA



* Ventas de octubre estimadas.
Tasa de crecimiento acumulada al mes indicado, para ventana móvil de 12 meses, respecto de similar período año anterior.

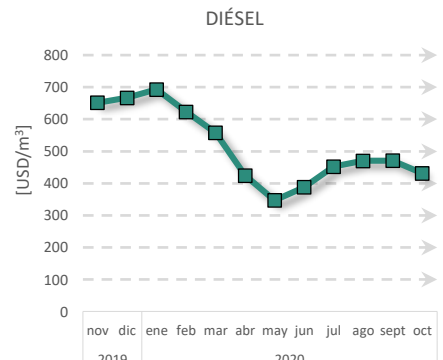
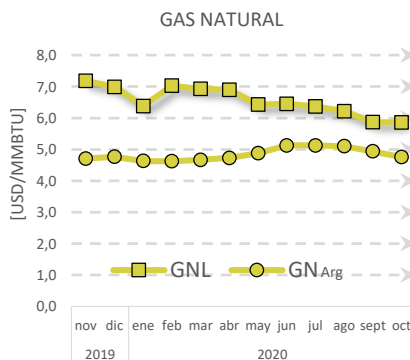
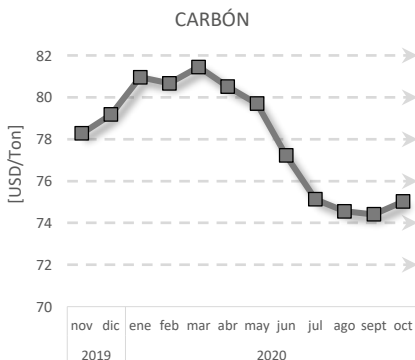
INDICADORES ECONÓMICOS

El Costo Marginal promedio de agosto alcanzó a 34,2 USD/MWh en la subestación Crucero (10,2% inferior al de octubre 2019) y a 30,8 USD/MWh en la subestación Alto Jahuel 18,5% inferior al de octubre 2019). A su vez, el valor horario máximo en subestación Crucero fue de 132,3 USD/MWh, y en subestación Alto Jahuel fue de 80,0 USD/MWh.



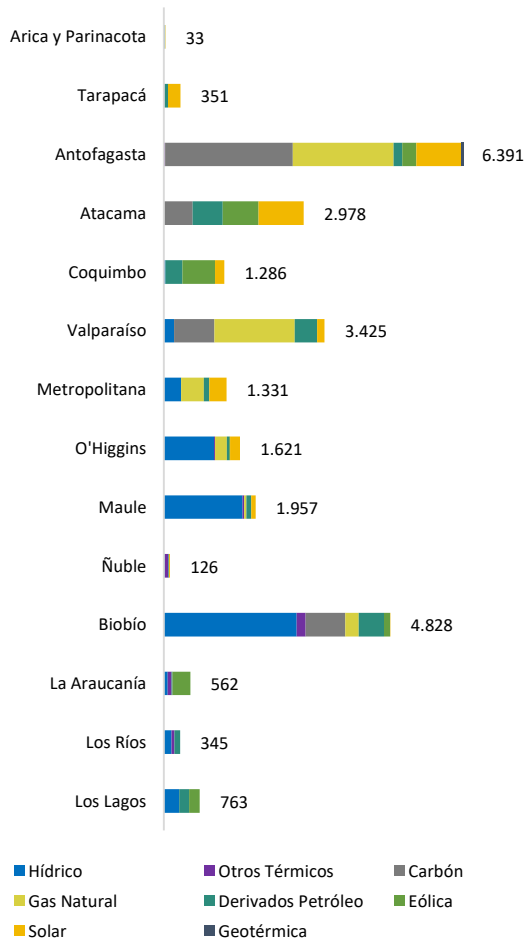
PRECIOS DE COMBUSTIBLES

La variación del precio promedio de los combustibles del mes de octubre con respecto al mismo mes del año anterior es la siguiente: disminución del 7,3% del precio del carbón; disminución de 18,4% del precio del GNL; aumento de 1,0% del precio del GN argentino y disminución de 36,3% del precio del Diésel.



CAPACIDAD INSTALADA [MW]

A la fecha de emisión de este reporte el Sistema Eléctrico Nacional cuenta con 25.996,8 MW de capacidad instalada para generar energía eléctrica.

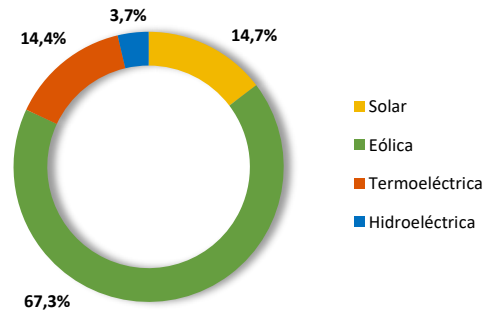


CAPACIDAD TOTAL: 25.996,8 MW*

* Considera proyectos interconectados (según tabla adjunta) y actualización de centrales informados durante el mes.

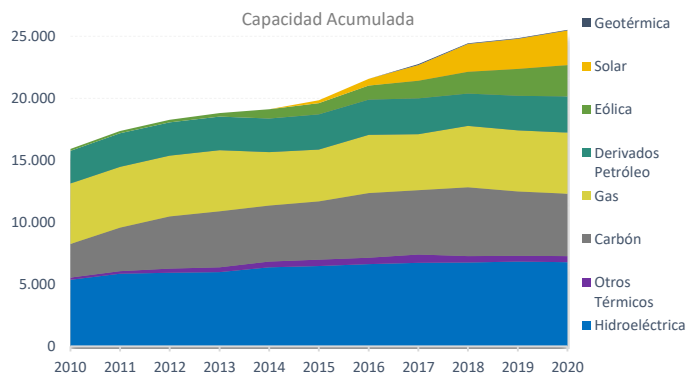
PROYECTOS

Actualmente, existen 30 proyectos en proceso de entrada a la operación o en su periodo de PES (Puesta en Servicio), los cuales poseen una capacidad total de 737,5 MW.



Centrales interconectados durante octubre 2020			
Central	Potencia [MW]	Región	Tecnología
Puente Solar	3,0	Metropolitana	PMGD Solar
PFV Las Torcazas	3,0	O'Higgins	PMGD Solar

La capacidad instalada a nivel nacional, en los últimos años, ha evolucionado de la siguiente forma:



Otros Térmicos: incluye Biocombustibles, GLP, Petcoke y Cogeneración.



La información contenida en este documento es de carácter público, estando sujeta a modificaciones y correcciones que puedan surgir con posterioridad a su publicación.

Teatinos N°280, Piso 11, Santiago Centro | Avenida Apoquindo N°4501, Piso 6, Las Condes, Santiago de Chile.

Teléfono Teatinos: +562 2424 6300 | Teléfono Apoquindo: +562 2367 2400