

Disponibilidad Información SITR

Agosto 2020

I. Cálculo de la Disponibilidad

La disponibilidad de la información SITR que se presenta en este informe, corresponde al porcentaje de tiempo del mes, en el cual los puntos reportados por cada Coordinado se registraron con una marca de dato válida en el SCADA/EMS/GMS del Coordinador. Una marca de dato válida indica que no hay falla en los equipos de adquisición de las señales, como tampoco en los enlaces de comunicaciones que llevan la información hacia el centro de control del Coordinado y hacia el SCADA/EMS/GMS del Coordinador.

En el cálculo de la disponibilidad por Coordinado, se consideran todas las señales que han sido declaradas como telemidas, es decir, que son enviadas al SCADA/EMS/GMS del Coordinador a través de algún protocolo de comunicación (DNP 3.0, IEC 60870-5-104 o IEC 61850).

De acuerdo al artículo 4-12 de la Norma Técnica de Seguridad y Calidad de Servicio, la disponibilidad de la información en el SITR del CDC debe ser mayor o igual a 99.5 %.

II. Resumen del Mes

A continuación, se presenta un resumen del comportamiento de la disponibilidad de los Coordinados durante agosto de 2020. Entre paréntesis están los valores obtenidos en julio 2020.

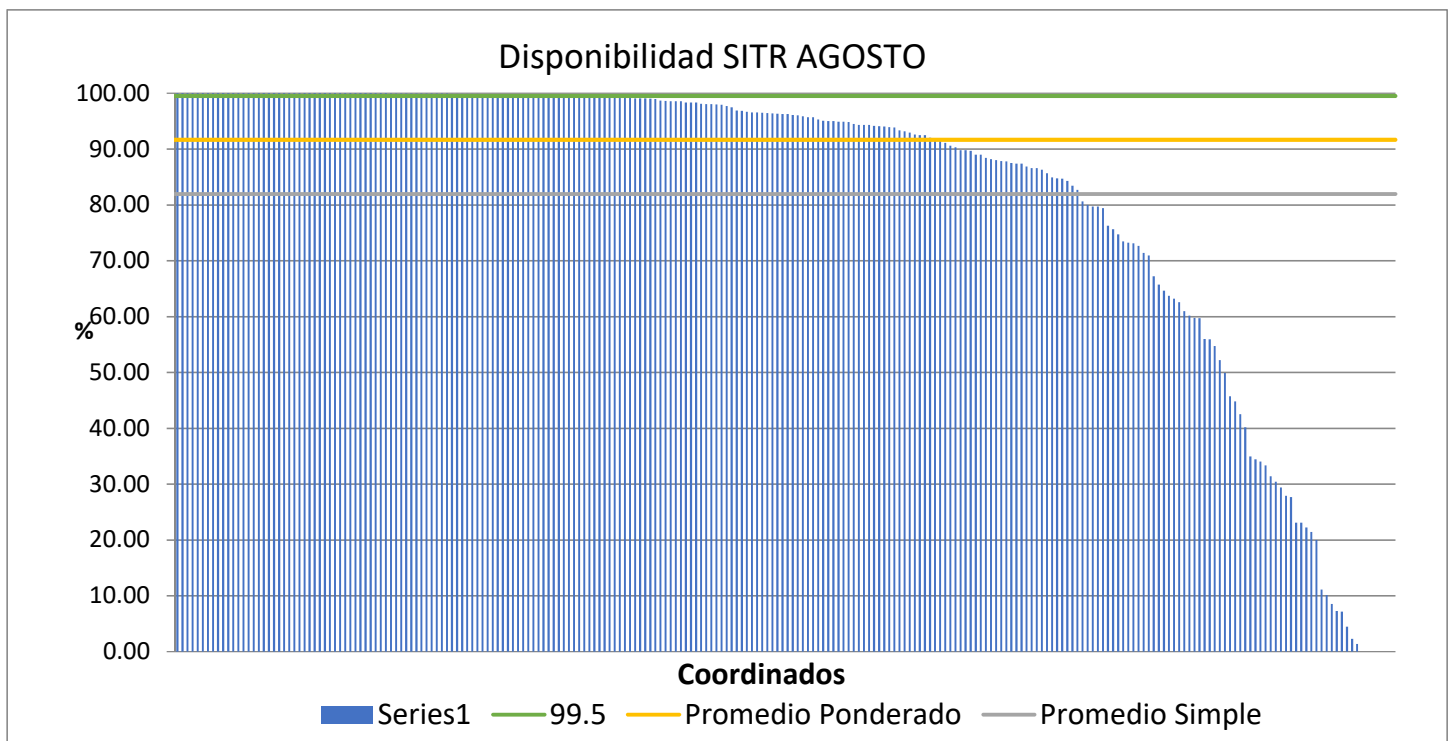
Promedio disponibilidad Coordinados [%]: 81.96 (81.24)

Promedio disponibilidad Coordinados, ponderado por cantidad de señales [%]: 91.67 (91.48)

Número de Coordinados que cumplieron la NTSyCS: 80 (66)

Número de Coordinados que NO cumplieron la NTSyCS: 161 (174)

Los valores de disponibilidad de los 241 Coordinados considerados en agosto, ordenados de mayor a menor, se observan en el siguiente gráfico:



III. Detalle de los Resultados

En la siguiente tabla se detallan las disponibilidades por Coordinado, correspondientes a agosto de 2020, ordenadas de mayor a menor, junto con la cantidad de señales consideradas en el cálculo.

EMPRESA	SEÑALES TELEMEDIDAS	DISPONIBILIDAD [%]
AGROSUPER	18	100.00
ATACAMA AGUAS	48	100.00
CRELL	10	100.00
FPC	41	100.00
NORACID	16	100.00
NUEVA ENERGIA	43	100.00
OXY	36	100.00
PETROQUIM	8	100.00
MINERA MICHILLA	58	100.00
CRISTALCHILE	40	100.00
AELA EOLICA NEGRETE SpA	30	100.00
COLIHUES ENERGÍA	30	99.99
MINERA VALLE CENTRAL	73	99.99
CAPULLO	15	99.99
EMELDA	45	99.99
TERMOELÉCTRICA COLMITO	29	99.99
METRO	54	99.99
PETROPOWER	49	99.99
HIDROPALMAR S.A.	84	99.98
HIDROCALLAO	26	99.98
CUMBRES S.A.	62	99.98
HIDROMOCHO SA	25	99.98
HIDRONALCAS	33	99.98
PUNTA PALMERAS	43	99.98
PALMUCHO	7	99.98
CHUNGUNGO	128	99.98
CHARRUA TRANSMISORA DE ENERGÍA S.A.	51	99.98
ALGORTA	59	99.98
TRANSCHILE	54	99.98
DATALUNA LTDA	64	99.98

EMPRESA	SEÑALES TELEMEDIDAS	DISPONIBILIDAD [%]
AJTE	105	99.98
PAPELES BIO BIO	65	99.98
METRO VALPARAÍSO	7	99.97
CTNG SpA	174	99.97
ELEKTRAGEN	113	99.97
LITORAL	44	99.97
CAP HUACHIPATO	46	99.97
ENAMI PAIPOTE	9	99.96
TECNORED	135	99.96
PACIFIC HYDRO	89	99.96
SQM	33	99.96
RIO TRANQUILO	18	99.96
AELA EOLICA SARCO SpA	92	99.94
PAPELES RIO VERGARA	28	99.94
Pacific Hydro Punta Sierra SpA	132	99.94
EFE	22	99.94
CYT OPERACIONES	12	99.93
MINERA CENTENARIO	6	99.93
DIEGO DE ALMAGRO TRANSMISORA DE ENERGÍA S.A.	206	99.93
GAS SUR	5	99.92
MINERA MARICUNGA	5	99.91
COMASA	44	99.90
CHILQUINTA	1199	99.89
PACIFIC HYDRO CHACAYES	60	99.89
LUZ PARRAL	37	99.87
ELÉCTRICA LICÁN	29	99.87
RIO COLORADO	41	99.87
PORTEZUELO	22	99.85
MINERA LOMAS BAYAS	120	99.85
TRANSEMEL	367	99.83
LUZ LINARES	60	99.83
ORAZUL ENERGY CHILE HOLDING	93	99.82
EL PELÍCANO SOLAR SPA	44	99.81
NEOMAS	10	99.78
CEC	9	99.77
LÍNEA DE TRANSMISIÓN CABO LEONES S.A.	27	99.76
ATACAMA GENERACION CHILE	154	99.75
TRANSMISORA DEL MELADO	6	99.75
CODELCO CHILE - DIVISIÓN RADOMIRO TOMIC	75	99.75

EMPRESA	SEÑALES TELEMEDIDAS	DISPONIBILIDAD [%]
ALBA	37	99.72
RIO ALTO GENERACIÓN	29	99.72
STC	12	99.70
VIENTOS DE RENAICO	60	99.69
EMBALSE CONVENTO VIEJO S.A.	40	99.69
SATT	331	99.59
FOTOVOLTAICA NORTE GRANDE 5	69	99.58
ARAUCO BIOENERGÍA	302	99.57
MINERA QUEBRADA BLANCA	36	99.52
POZO ALMONTE SOLAR 3	41	99.51
GRACE	67	99.50
POZO ALMONTE SOLAR 2	22	99.48
CENTRAL CARDONES	42	99.46
STN S. A.	140	99.38
DUQUECO SPA	70	99.34
CODELCO CHILE - DIVISIÓN SALVADOR	58	99.30
HIDROELÉCTRICA RIO HUASCO	33	99.26
BIOENERGÍAS FORESTALES	34	99.20
TEN	438	99.13
PUNTILLA	129	99.13
FRONTEL	225	99.12
ALMEYDA SOLAR	12	99.07
AGUAS DEL MELADO	29	99.05
SANTIAGO SOLAR	122	99.03
CGE	6780	99.02
KELTI S.A	78	98.97
MINERA LOS PELAMBRES	159	98.67
AUSTRIAN SOLAR CHILE CUATRO SpA	127	98.59
JAVIERA	67	98.57
ENAP REFINERÍA ACONCAGUA	89	98.56
CMPC CELULOSA	132	98.52
HIDROLIRCAY	139	98.32
LUZ DEL NORTE	84	98.31
PV SALVADOR	73	98.30
ENEL DISTRIBUCIÓN	3178	98.06
ANGAMOS	213	98.05
ELETRANS S.A.	259	98.00
STS	1507	97.98
CARTULINAS CMPC	84	97.91

EMPRESA	SEÑALES TELEMEDIDAS	DISPONIBILIDAD [%]
TRANSELEC	5718	97.70
EEPA	103	97.43
TECK-CARMEN DE ANDACOLLO	39	96.89
HELIO ATACAMA TRES	106	96.85
MINERA LUMINA COPPER	60	96.65
XSTRATA COPPER - ALTONORTE	58	96.52
TAMAKAYA ENERGÍA	199	96.51
COLBUN	1736	96.48
COCHRANE	244	96.43
PARQUE EÓLICO TALINAY	65	96.35
AES GENER	1038	96.29
PARQUE EÓLICO LOS CURUROS	137	96.24
EMR	86	96.22
HIDROELÉCTRICA LA HIGUERA	69	96.05
TRANSMISORA MEJILLONES	26	96.02
ENLASA	146	95.83
PARQUE EÓLICO EL ARRAYÁN	83	95.67
CMPC PAPELES CORDILLERA	47	95.67
CODELCO CHILE - DIVISIÓN CHUQUICAMATA	877	95.29
BARRICK GENERACIÓN	54	95.06
MINERA ZALDIVAR LTDA.	100	95.01
PARQUE EÓLICO CABO LEONES I S.A	111	94.98
PEHUENCHE	79	94.88
PARQUE EÓLICO EL MAITEN SPA	57	94.86
HIDROANGOL	31	94.83
TRANSQUILLOTA	62	94.48
TRANSMISORA BAQUEDANO	76	94.32
PLANTA SOLAR SAN PEDRO III	143	94.29
ENERGÍA COYANCO	46	94.29
KDM	98	94.12
SAN JUAN	99	94.06
GENERADORA METROPOLITANA SPA	33	94.00
INCHALAM	33	93.93
ENEL GREEN POWER CHILE	259	93.82
CEMIN	15	93.30
LA LEONERA	30	93.16
CEMENTO POLPAICO	71	92.92
ENERGÍA CERRO EL MORADO	40	92.60
CEMENTO BÍO BÍO DEL SUR	41	92.47

EMPRESA	SEÑALES TELEMEDIDAS	DISPONIBILIDAD [%]
NORVIND	69	92.45
PUERTO SECO SOLAR	33	92.02
GASATACAMA	212	91.66
ANTILHUE	27	91.53
SPS LA HUAYCA	72	91.12
VALLE DE LOS VIENTOS	142	90.57
TRANSMISORA VALLE ALLIPEN	44	90.27
AMANECER SOLAR	113	89.79
SIERRA GORDA SCM	88	89.75
CODELCO CHILE - DIVISIÓN MINISTRO HALES	88	89.69
SAN ANDRÉS	57	88.97
GENERACIÓN SOLAR SpA.	14	88.94
MINERA ESCONDIDA	1632	88.40
INTERCHILE	691	88.14
ENEL GENERACION	963	88.00
CMPC TISSUE	24	87.84
ANDES GENERACIÓN	60	87.78
MINERA EL ABRA	56	87.48
CODELCO CHILE - DIVISIÓN VENTANAS	85	87.39
PARQUE EÓLICO TALTAL	285	87.36
PARQUE SOLAR LOS LOROS	69	86.84
RUCATAYO	29	86.58
ELECTRICA CENIZAS	60	86.54
ENERGÍA SIETE	69	86.27
LOS GUINDOS	86	85.66
MINERA CENTINELA	132	84.90
ELÉCTRICA CAREN	52	84.74
ENGIE	1554	84.66
PARQUE EÓLICO RENAICO	242	84.27
ELÉCTRICA VENTANAS	48	83.44
ANGLO AMERICAN SUR - LOS BRONCES	183	82.69
CODELCO CHILE - DIVISIÓN GABRIELA MISTRAL	108	80.61
GENPAC	80	80.00
ACCIONA ENERGÍA CHILE	355	79.70
ELÉCTRICA CAMPICHE	17	79.69
MINERA ANTUCOYA	73	79.39
SAGESA	17	76.28
SOCOEPA	8	75.63
COPELEC	67	74.68

EMPRESA	SEÑALES TELEMEDIDAS	DISPONIBILIDAD [%]
MARÍA ELENA SOLAR S.A.	85	73.42
MINERA COLLAHUASI	342	73.23
CODELCO CHILE - DIVISIÓN EL TENIENTE	96	73.11
COMPAÑÍA MINERA GUANACO SpA	31	72.66
TECNET	7	71.37
ANGLO AMERICAN SUR - CHAGRES	11	70.94
MINERA SPENCE	94	67.22
CONEJO SOLAR	96	65.71
GUACOLDA	933	64.59
CAITAN	46	63.69
MOLY-COP	29	63.18
MINERA LAS CENIZAS	36	62.56
HIDROELÉCTRICA EMBALSE ANCOA	38	60.95
HIDROELÉCTRICA LA CONFLUENCIA	60	60.14
UCUQUER DOS	9	59.73
ENAEX	30	59.70
INACAL S.A.	32	55.98
EÓLICA LA ESPERANZA	9	55.91
ANGLO AMERICAN SUR - EL SOLDADO	38	54.68
SGA	70	52.17
GEOTÉRMICA DEL NORTE	175	49.91
HIDROELÉCTRICA SAN ANDRÉS	68	45.73
CODELCO CHILE - DIVISIÓN ANDINA	154	44.78
SANTA MARTA	141	42.49
HORNITOS	20	40.16
HIDROELECTRICA DOS VALLES SPA	23	34.94
MINERA CANDELARIA	106	34.40
ENORCHILE	41	34.01
ON GROUP SING	12	33.33
ANDINA	19	31.37
MINERA CERRO COLORADO	70	30.43
MINERA MANTOS DE ORO	17	29.39
EL PASO	74	27.89
AELA EOLICA LLANQUIHUE SpA	83	27.66
CAP CMP	117	23.09
SWC	13	23.06
EKA CHILE	33	22.22
CEMENTO MELÓN	102	21.43
INDURA	30	20.00

EMPRESA	SEÑALES TELEMEDIDAS	DISPONIBILIDAD [%]
MASISA	9	11.09
PARQUE EÓLICO LEBU	6	10.15
ESPINOS S.A	94	8.50
MANTOS COPPER - MANTOVERDE	39	7.26
MINERA MANTOS BLANCOS	28	7.14
HIDROELECTRICA PALACIOS SPA	18	4.46
POTENCIA	44	2.27
MINERA ATACAMA MINERALS	74	1.35
CODINER	3	0.00
ENAP REFINERÍA BIO BIO	24	0.00
ENERGÍA PACÍFICO	10	0.00
FUNDICIÓN TALLERES	62	0.00
GNL MEJILLONES	20	0.00
GNL QUINTERO	51	0.00
MINERA ALTOS DE PUNITAQUI	13	0.00
PARQUE QUILLAGUA	8	0.00