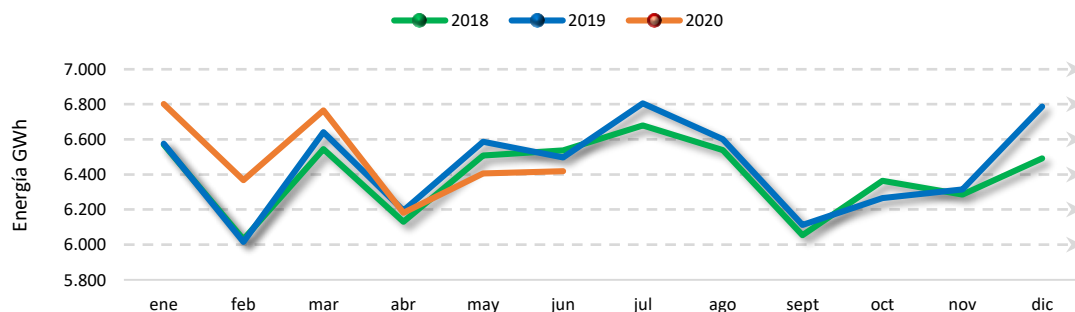
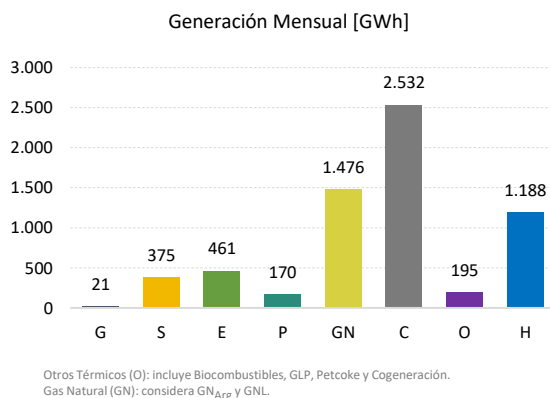
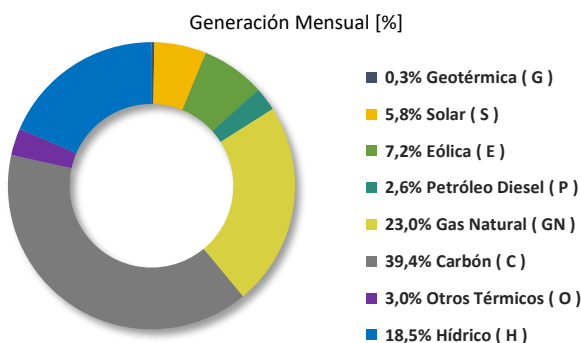


El Coordinador Eléctrico Nacional pone a disposición de los interesados este Reporte Energético Mensual, el cual presenta indicadores relacionados con la producción mensual y acumulada anual de energía, variación de costos marginales y capacidad instalada, entre otros. En esta edición, se entregan las cifras correspondientes al mes de junio de 2020.

## GENERACIÓN DE ENERGÍA

### Sistema Eléctrico Nacional (SEN)

La energía generada en el SEN durante junio fue 6.419,1 GWh, siendo un 1,2% menor a lo producido en el mismo mes de 2019. Por otro lado, la demanda máxima del mes fue de 10.336,1 MWh/h, el lunes 22 de junio, mientras la demanda mínima del mes fue de 7.101,7 MWh/h, el lunes 29 de junio. La Demanda Máxima registrada durante el año 2020 alcanzó los 10.900,4 MWh/h, un 1,0% superior respecto de 2019.

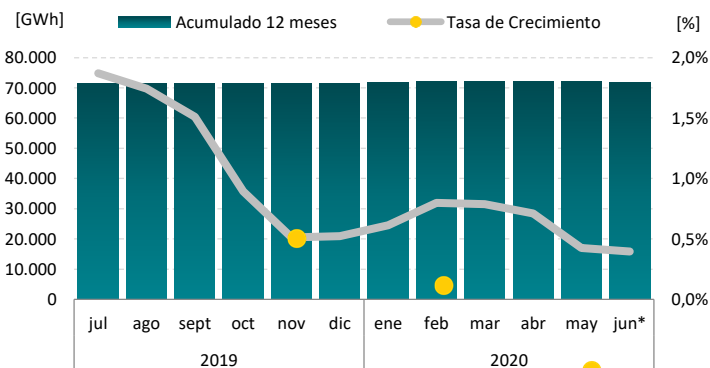


## RESUMEN 2020

- Generación bruta acumulada durante 2020**  
38.941 GWh (+1,1% respecto de 2019)\*
- 35.930 GWh Ventas Acumuladas 2020**  
13.905 GWh Regulados (-6,5% respecto de 2019)\*  
22.025 GWh Libres (+6,3% respecto de 2019)\*
- 7.491 GWh Energía Renovable Acumulada 2020**  
3.309 GWh Solar (+16,4% respecto de 2019)\*  
2.280 GWh Eólica (+16,9% respecto de 2019)\*
- 5.911 GWh Ventas junio estimadas (-2,6% respecto 2019)**  
2.288 GWh Regulados (-8,3% respecto de 2019)  
3.622 GWh Libres (+1,4% respecto de 2019)

\* Considera corrección por año bisiesto.

## VENTAS DE ENERGÍA

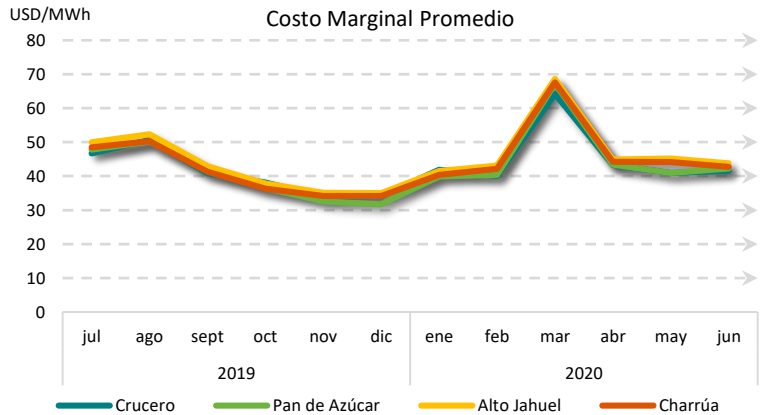
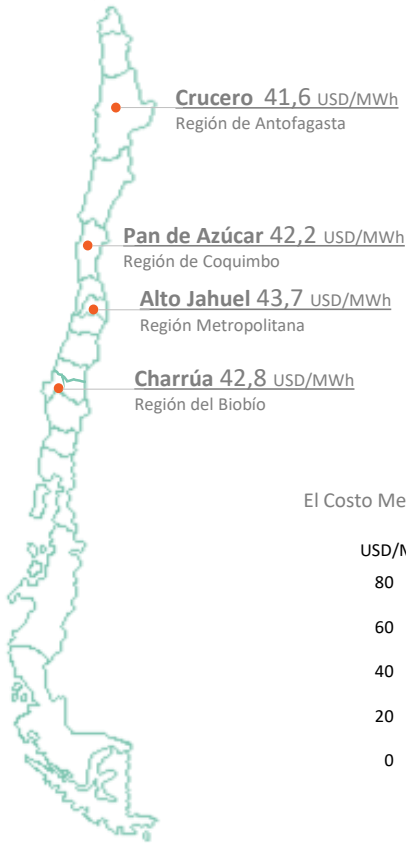


\* Ventas de junio estimadas.

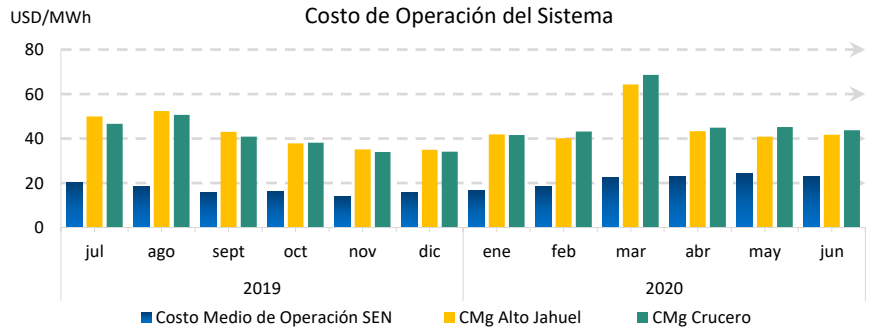
Tasa de crecimiento acumulada al mes indicado, para ventana móvil de 12 meses, respecto de similar período año anterior.

## INDICADORES ECONÓMICOS

El Costo Marginal promedio de junio alcanzó a 41,6 USD/MWh en la subestación Crucero (13,7% inferior al de junio 2019) y a 43,7 USD/MWh en la subestación Alto Jahuel (17,4% inferior al de junio 2019). A su vez, el valor horario máximo en subestación Crucero fue de 105,6 USD/MWh, y en subestación Alto Jahuel fue de 107,6 USD/MWh.



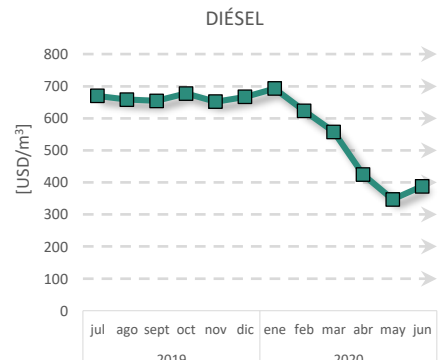
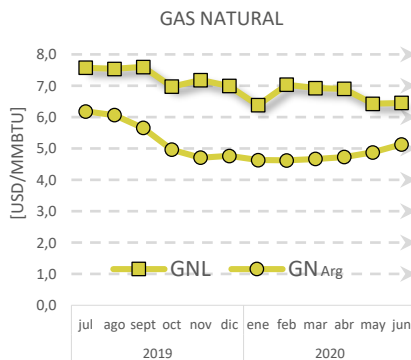
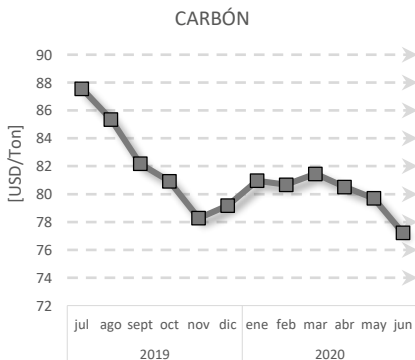
El Costo Medio Operación del Sistema Eléctrico Nacional durante junio correspondió a 22,8 USD/MWh\*.



\* Valor preliminar.

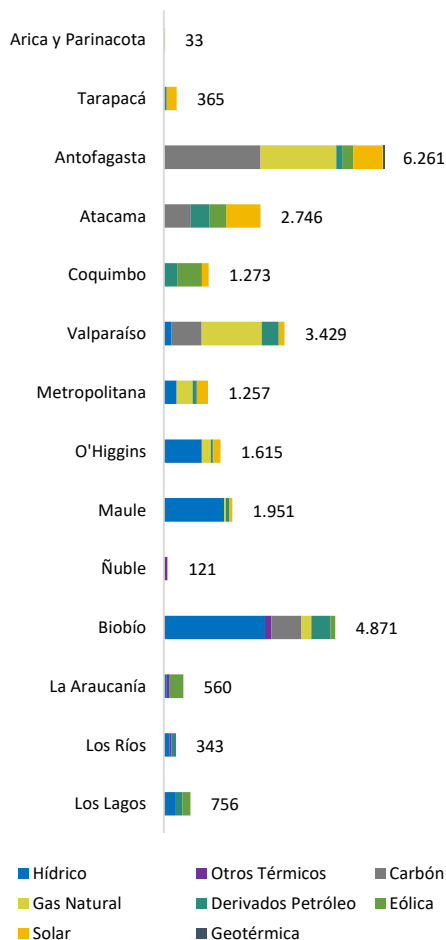
## PRECIOS DE COMBUSTIBLES

La variación del precio promedio de los combustibles del mes de junio con respecto al mismo mes del año anterior es la siguiente: disminución del 20,7% del precio del carbón; disminución de 17,1% del precio del GNL; disminución de 14,8% del precio del GN argentino y disminución de 43,1% del precio del Diésel.



## CAPACIDAD INSTALADA [MW]

A la fecha de emisión de este reporte el Sistema Eléctrico Nacional cuenta con 25.579,8 MW de capacidad instalada para generar energía eléctrica.

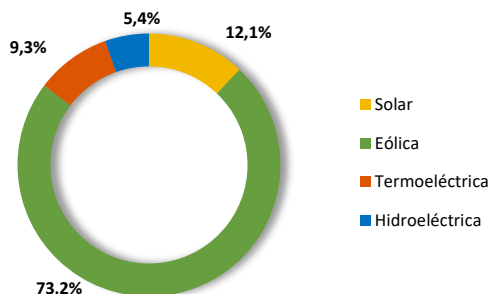


CAPACIDAD TOTAL: 25.579,8 MW\*

\* Considera proyectos interconectados (según tabla adjunta) y actualización de centrales informados durante el mes.

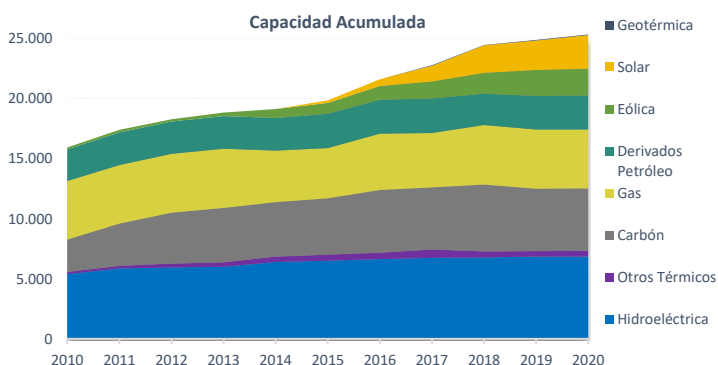
## PROYECTOS

Actualmente, existen 31 proyectos en proceso de entrada a la operación o en su periodo de PES (Puesta en Servicio), los cuales poseen una capacidad total de 522,1 MW.



Centrales interconectadas durante junio 2020			
Central	Potencia [MW]	Región	Tecnología
Los Portones	1,0	Los Ríos	PMGD Hídrico
FV Argomedo	8,0	O'Higgins	PMGD Solar
Litre Solar II	9,0	Valparaíso	PMGD Solar
Trebal Solar	3,0	Metropolitana	PMGD Solar

La capacidad instalada a nivel nacional, en los últimos años, ha evolucionado de la siguiente forma:



Otros Térmicos: incluye Biocombustibles, GLP, Petcoke y Cogeneración.



La información contenida en este documento es de carácter público, estando sujeta a modificaciones y correcciones que puedan surgir con posterioridad a su publicación.

Teatinos N°280, Piso 11, Santiago Centro | Avenida Apoquindo N°4501, Piso 6, Las Condes, Santiago de Chile.

Teléfono Teatinos: +562 2424 6300 | Teléfono Apoquindo: +562 2367 2400