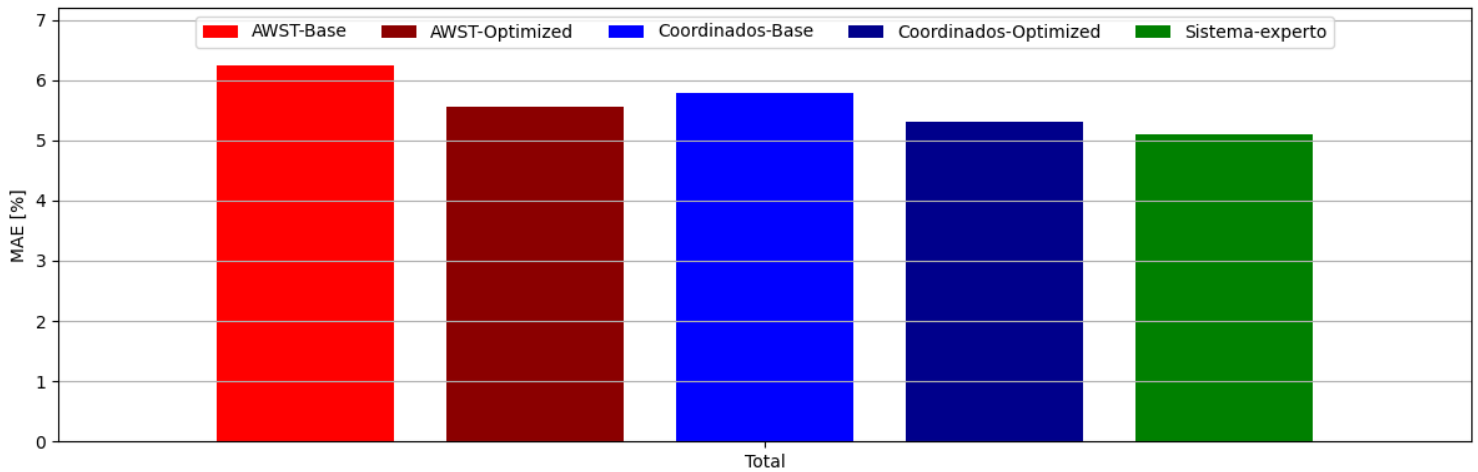


Resumen

El presente reporte muestra la evaluación del rendimiento de los pronósticos del sistema experto generados por energy & meteo systems. La evaluación del mes de mayo muestra un rendimiento satisfactorio del sistema experto. Los siguientes puntos se deben destacar:

- La evaluación para San Pedro y San Pedro 2 no es representativa debido a que el parque envió mediciones de generación constantes desde el 11 al 31 de mayo. Por esta razón se descartaron 82,3%.
- Punta Colorada muestra mediciones de generación considerablemente mayores que los pronósticos de AWST y del Coordinado. El 11 y 12 de mayo las mediciones tuvieron un valor constante de cero.
- Para el parque Monte Redondo se utilizaba la señal MREDOND 23 GEN1 P, Coordinador indica que esta señal solo era para una parte del parque.
- El parque Cuel tiene mediciones constantes iguales a 7 kW desde el 11 al 31 de mayo, el 62,6% de las mediciones fueron descartadas.
- El parque Renaico tiene mediciones de generación iguales a cero desde el 04 al 26 de mayo, estas mediciones no son descartadas.
- Un 30% de los pronósticos del Coordinado de el Parque de Los Cururos llegaron tarde.

Resumen de Portafolio



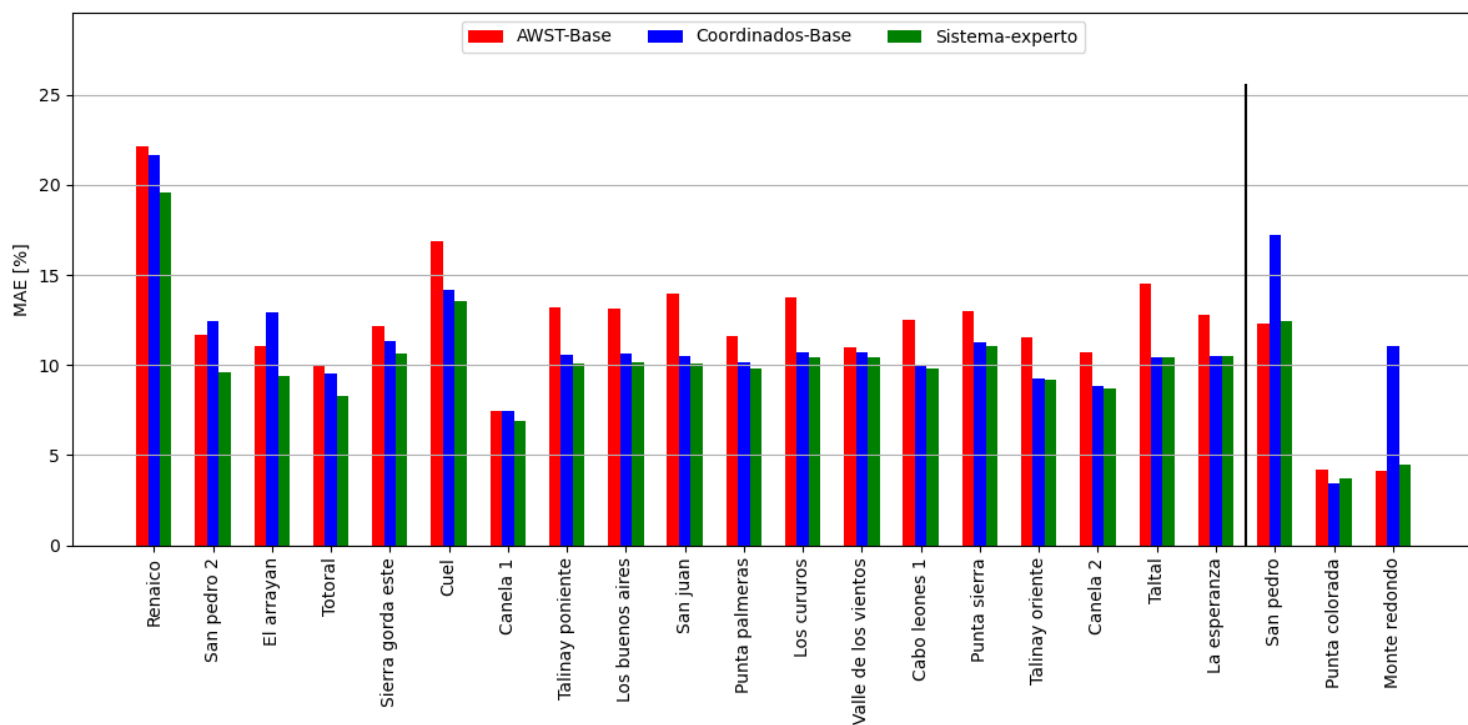
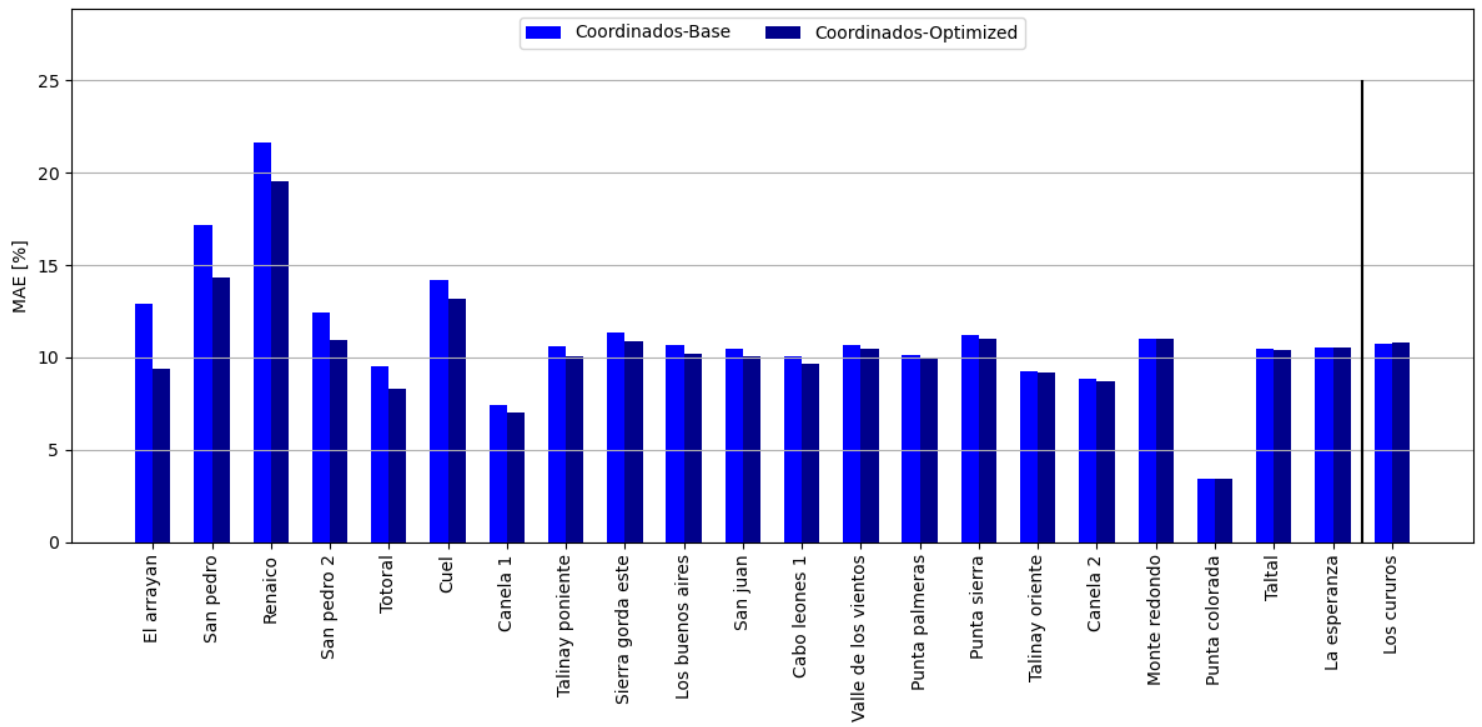
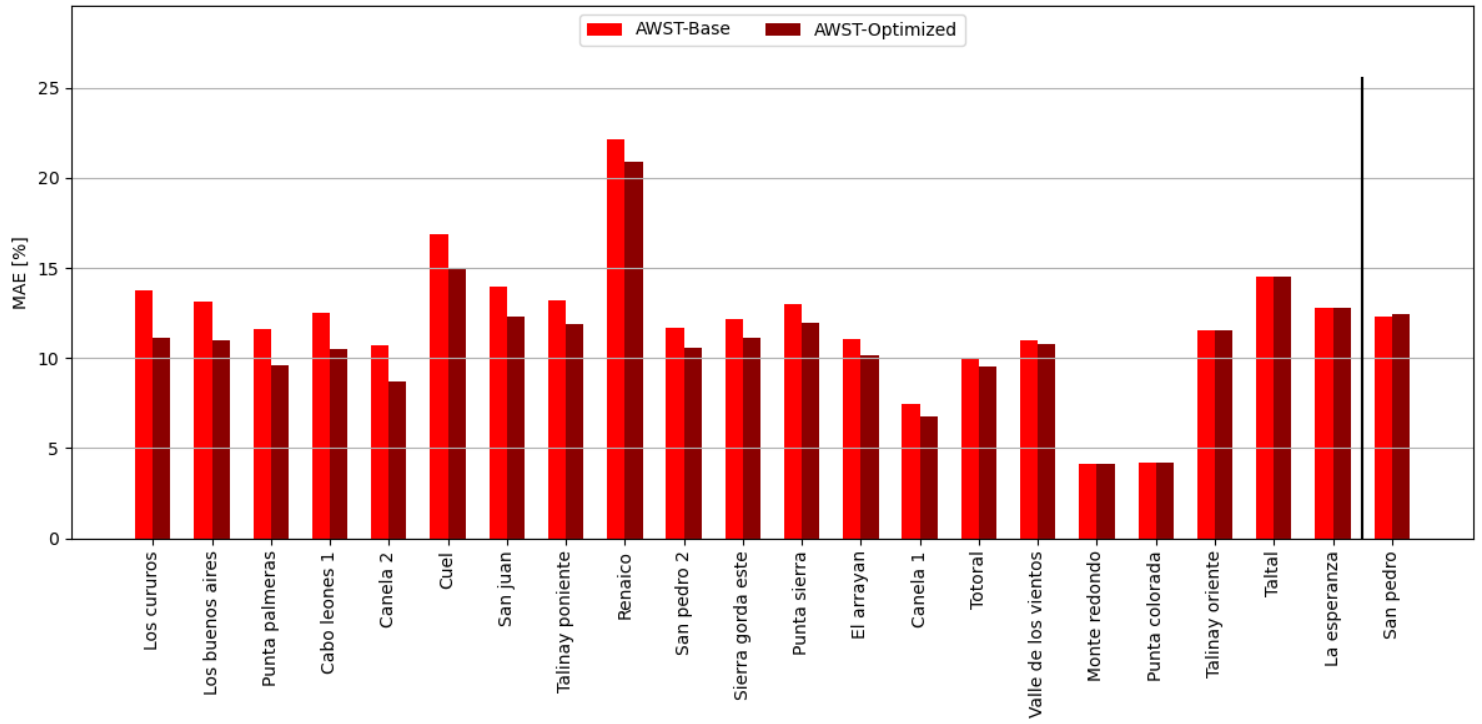
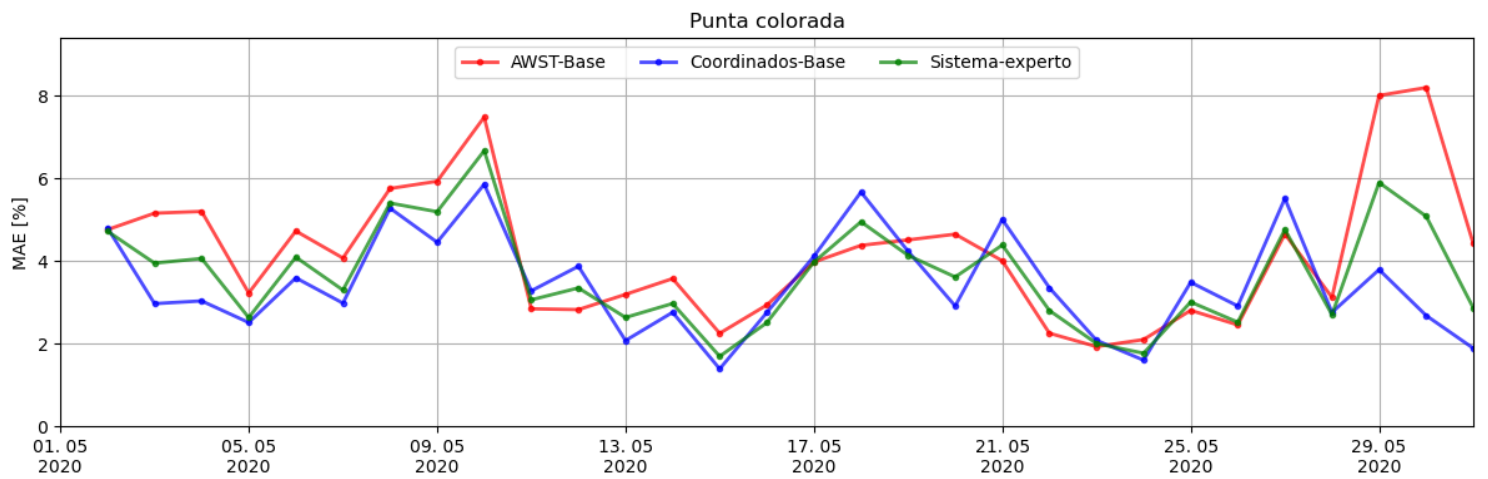
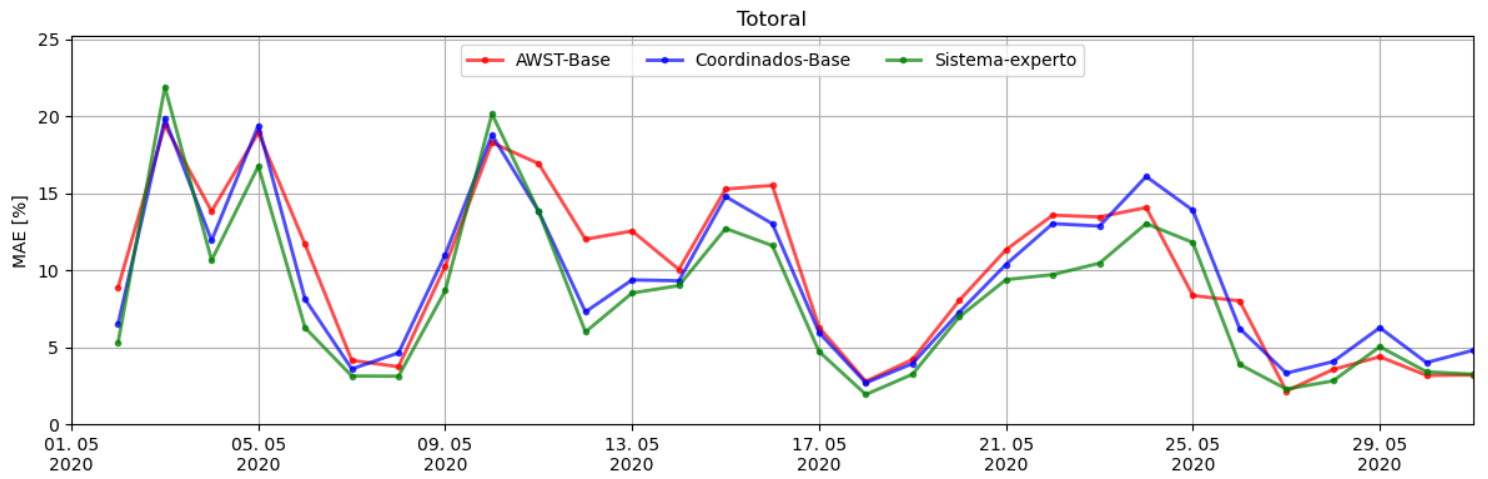
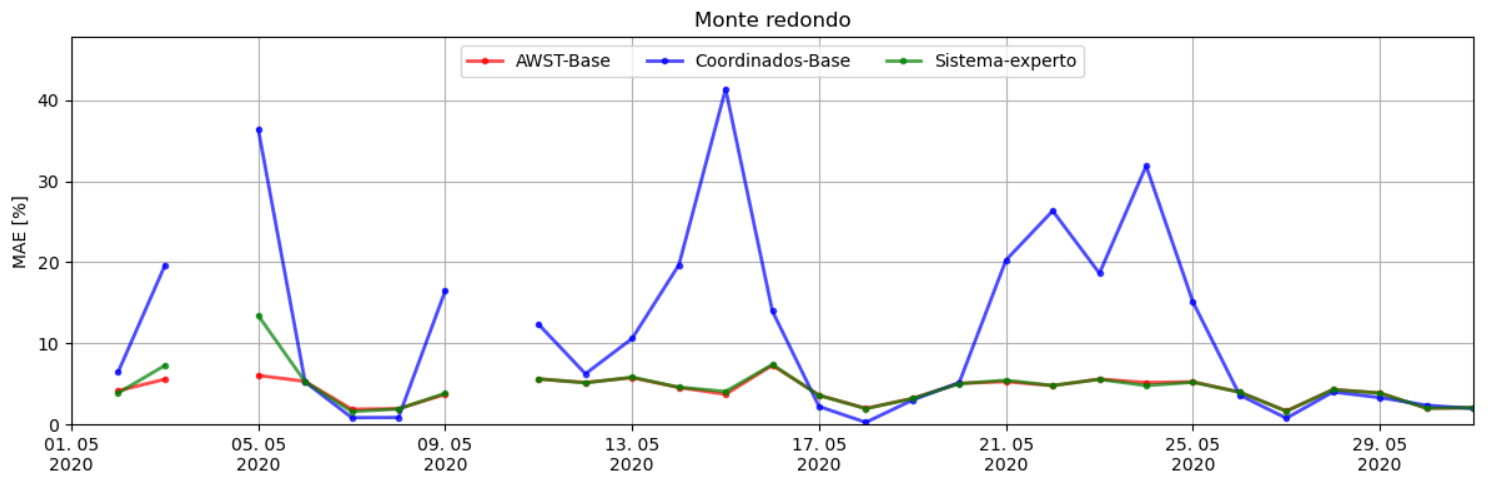
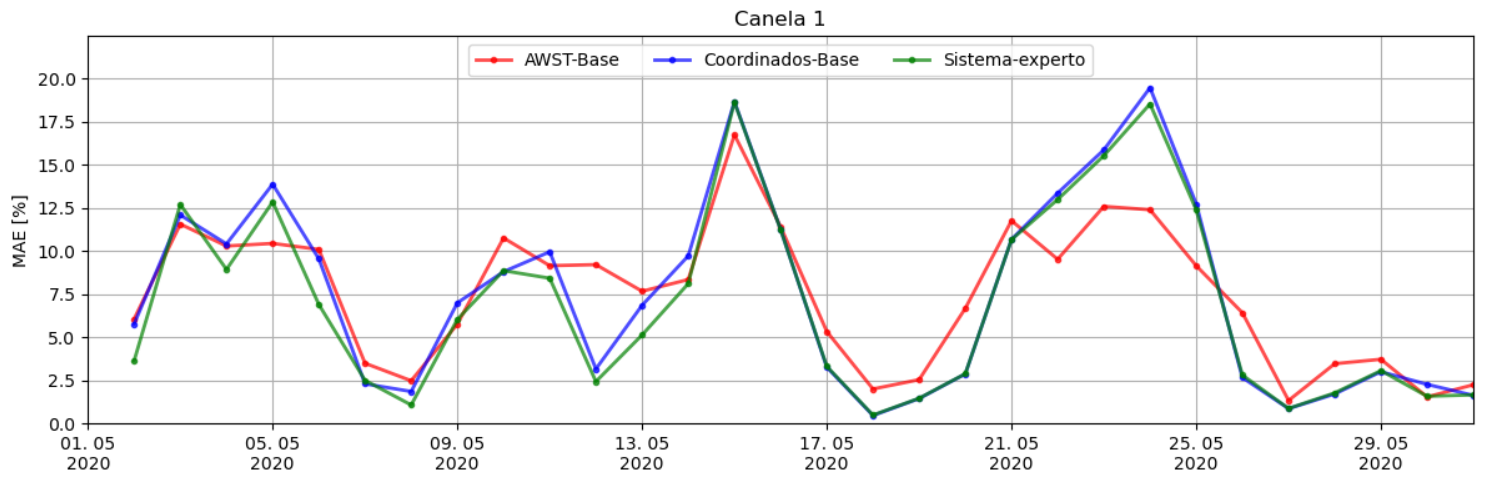


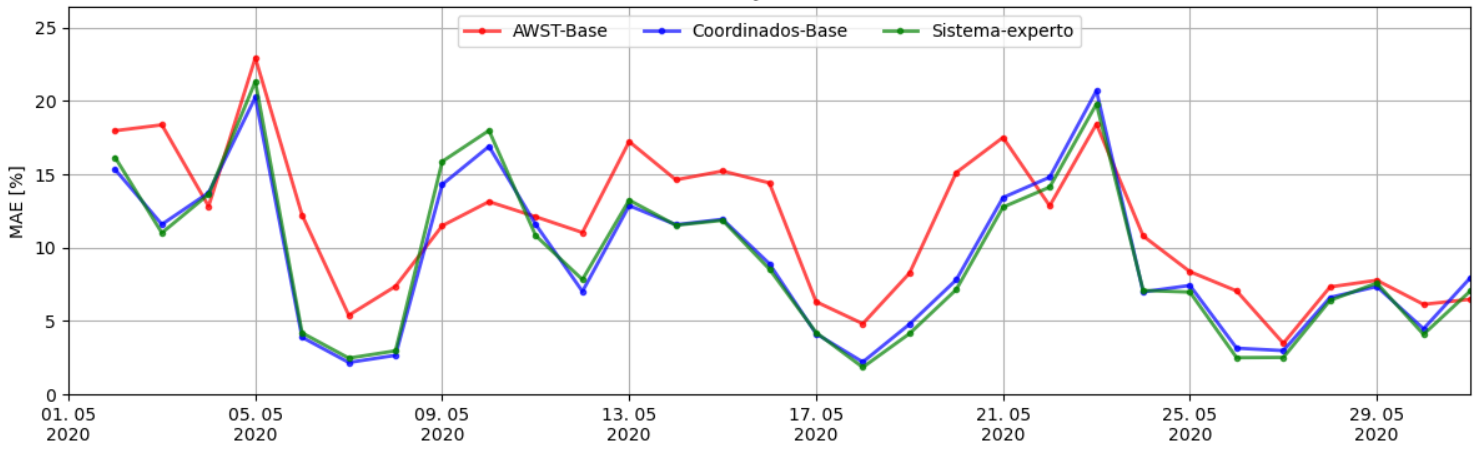
Tabla de valores MAE y disponibilidad de datos

Nombre	Sistema-experto MAE [%]	AWST-Base MAE [%]	Coordinados-Base MAE [%]	AWST data [%]	Coordinados data [%]	Mediciones data [%]
Canela 1	6.9	7.5	7.4	100.0	100.0	100.0
Monte redondo	4.5	4.1	11.0	100.0	100.0	82.8
Totoral	8.3	9.9	9.5	100.0	100.0	100.0
Punta colorada	3.7	4.2	3.5	100.0	100.0	100.0
Talinay oriente	9.2	11.6	9.2	100.0	100.0	99.1
Cuel	13.6	16.9	14.2	100.0	100.0	37.4
San pedro	12.5	12.3	17.2	100.0	72.6	47.7
El arrayan	9.4	11.0	12.9	100.0	100.0	100.0
Punta palmeras	9.8	11.6	10.2	100.0	100.0	100.0
Taltal	10.4	14.5	10.4	100.0	100.0	97.0
Talinay poniente	10.1	13.2	10.6	100.0	100.0	99.1
Los cururos	10.4	13.8	10.7	100.0	71.0	99.1
Renaico	19.6	22.2	21.7	100.0	100.0	100.0
Los buenos aires	10.2	13.1	10.7	100.0	100.0	100.0
La esperanza	10.5	12.8	10.5	100.0	100.0	100.0
San juan	10.1	14.0	10.5	100.0	100.0	100.0
San pedro 2	9.6	11.7	12.4	100.0	72.6	47.7
Valle de los vientos	10.4	11.0	10.7	100.0	100.0	98.1
Sierra gorda este	10.6	12.1	11.4	100.0	100.0	100.0
Cabo leones 1	9.8	12.5	10.0	100.0	100.0	100.0
Punta sierra	11.0	13.0	11.2	100.0	100.0	99.9
Canela 2	8.7	10.7	8.9	100.0	100.0	100.0

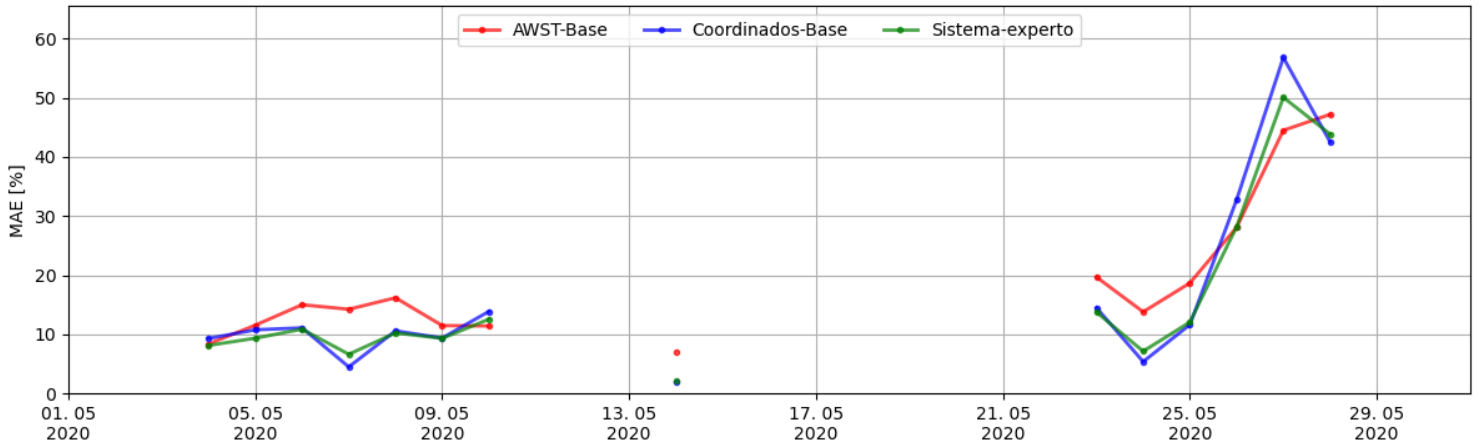




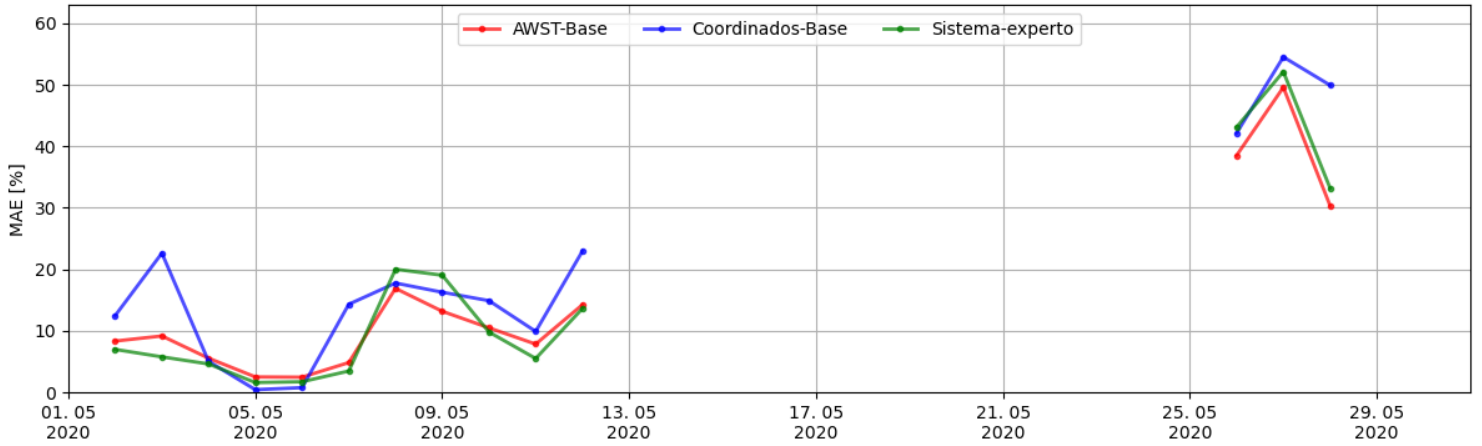
Talayay oriente



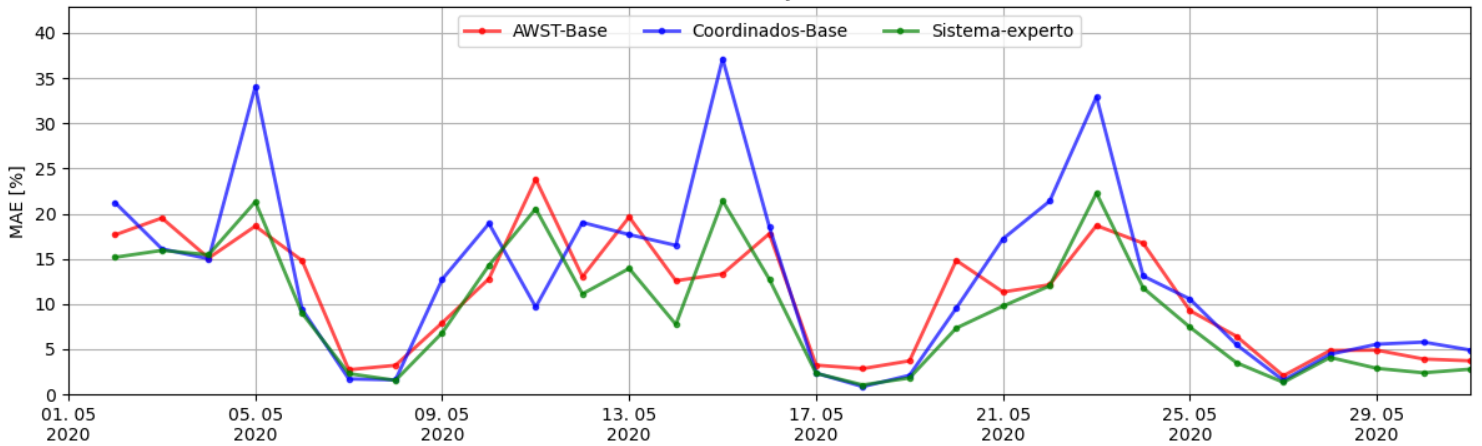
Cuel

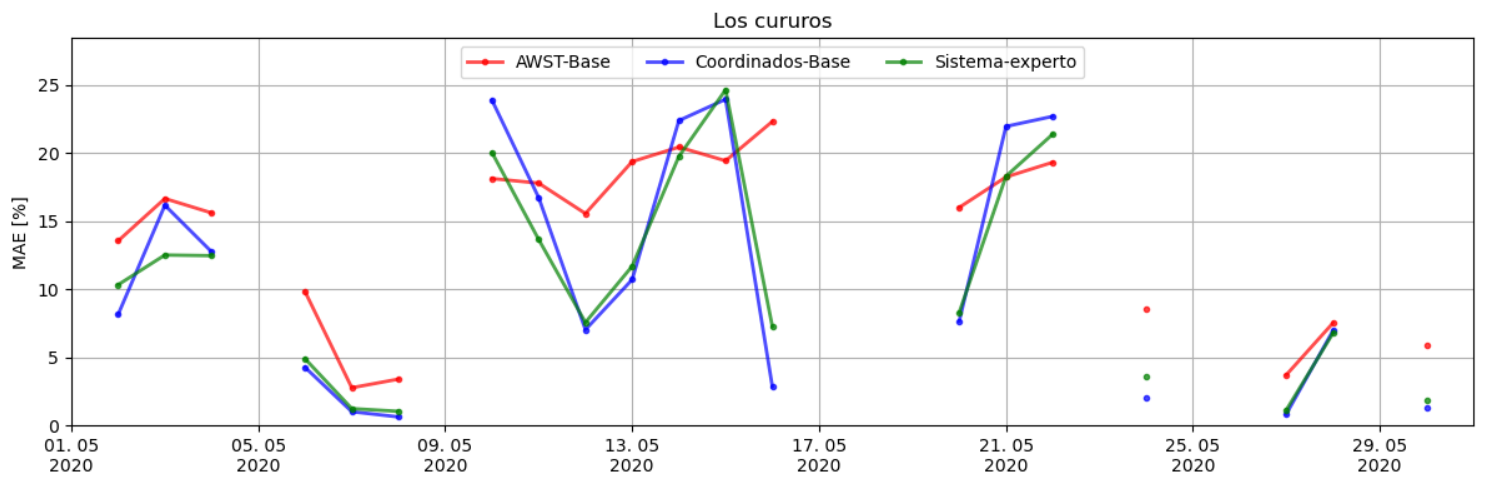
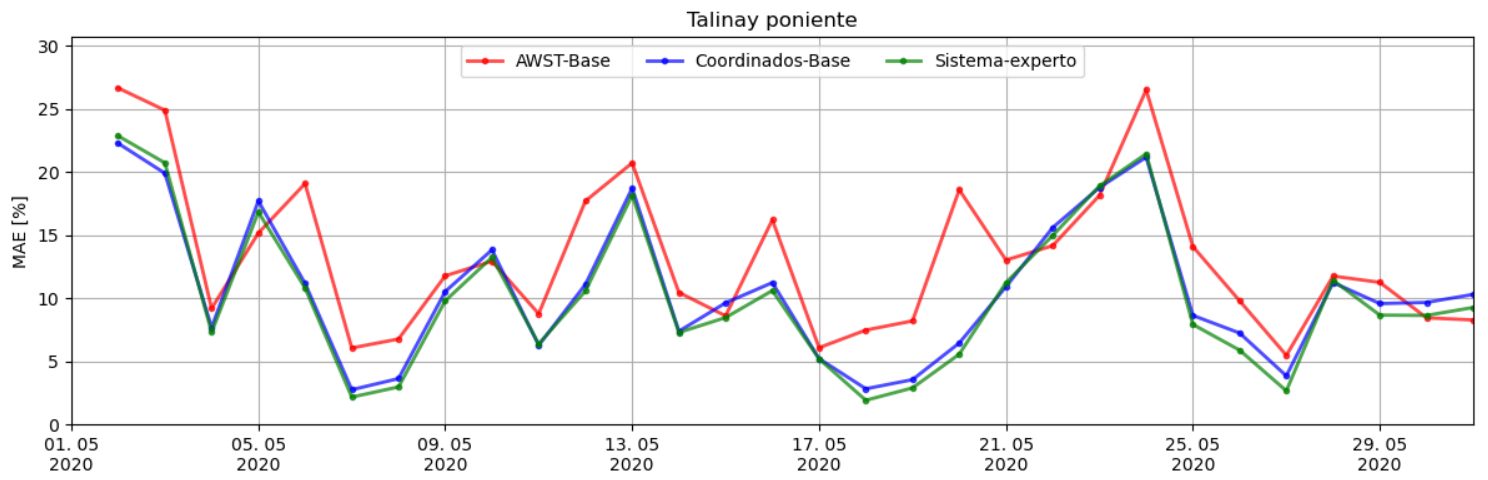
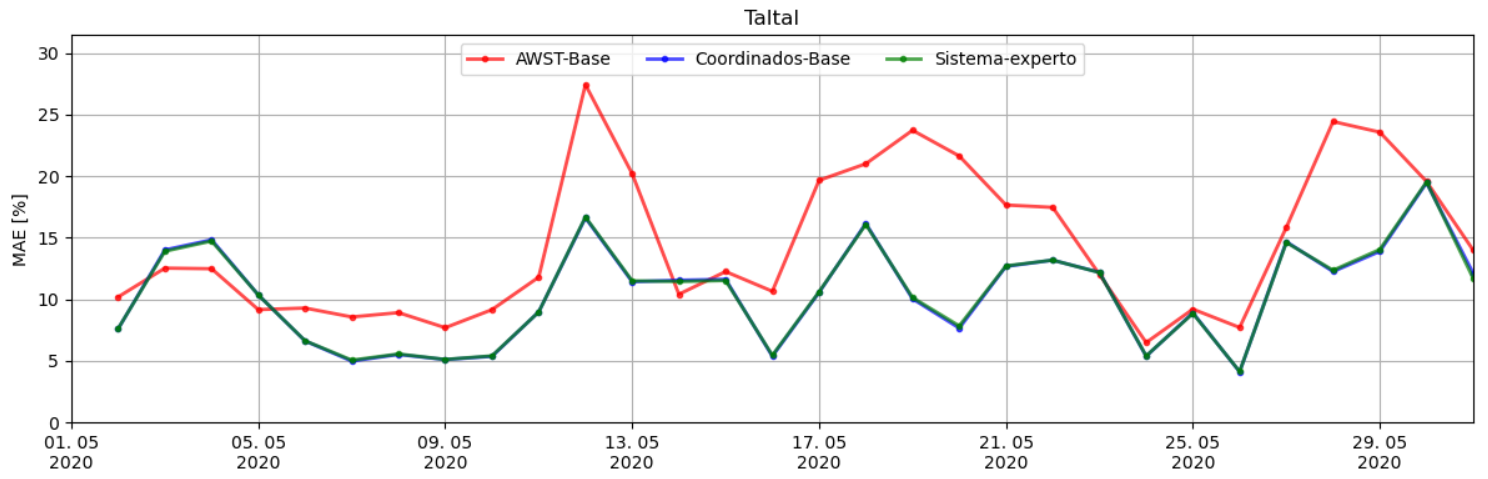
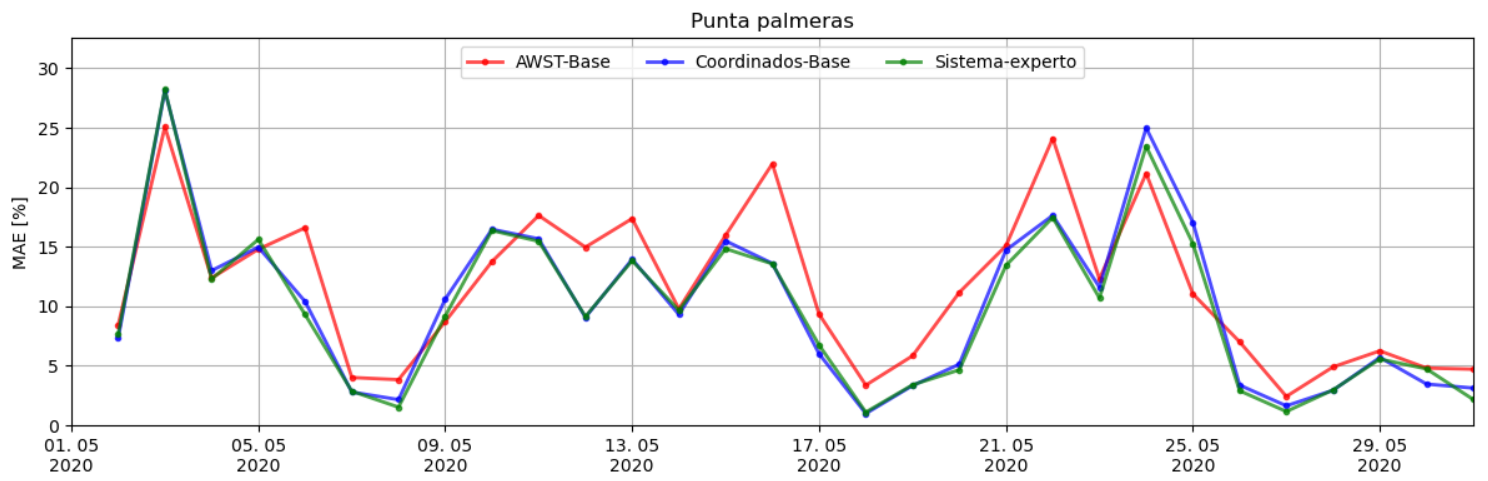


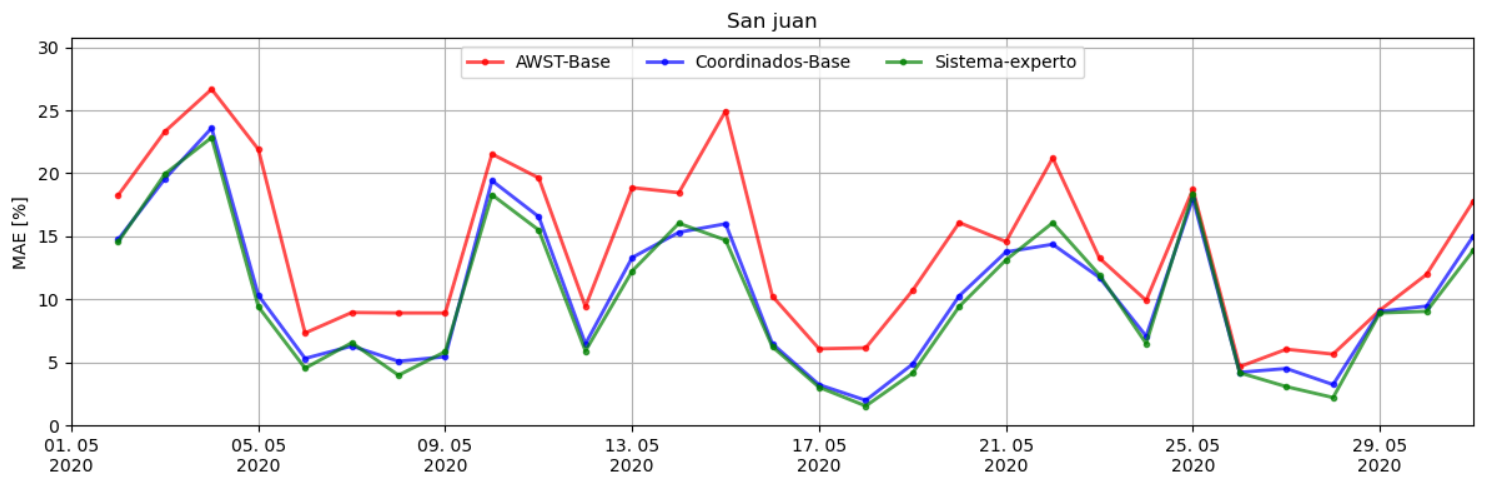
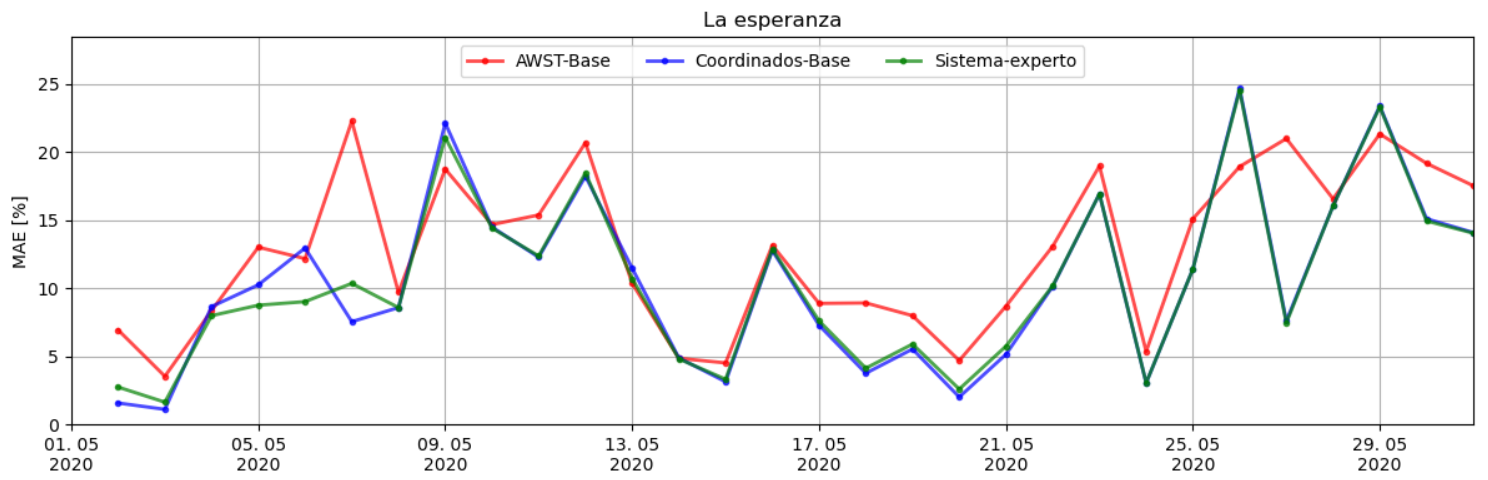
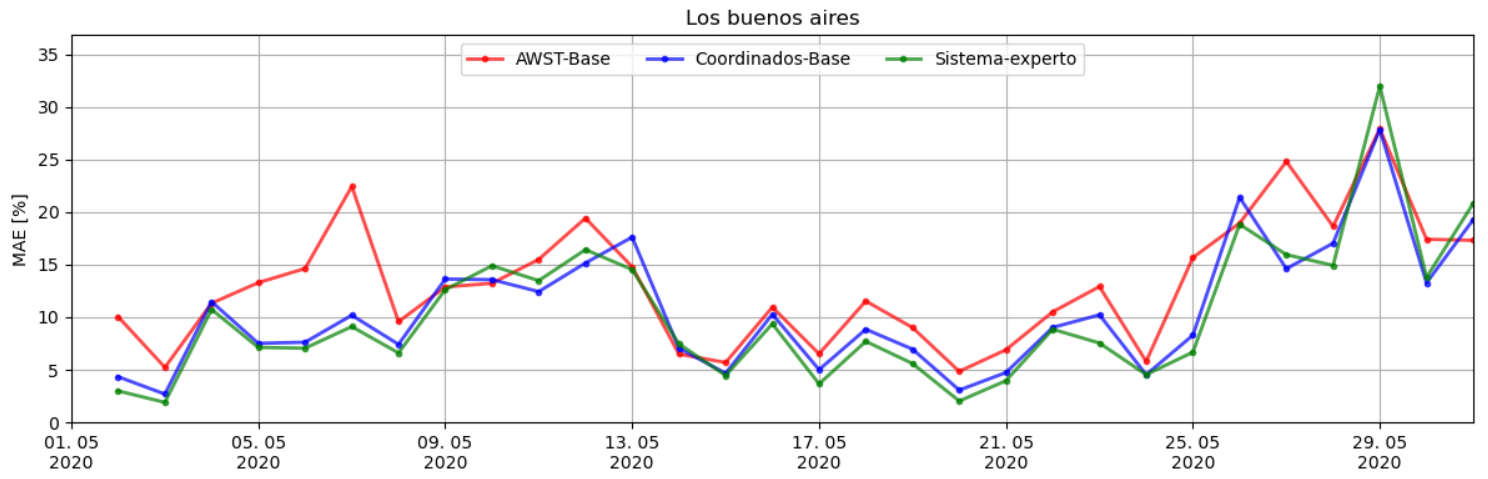
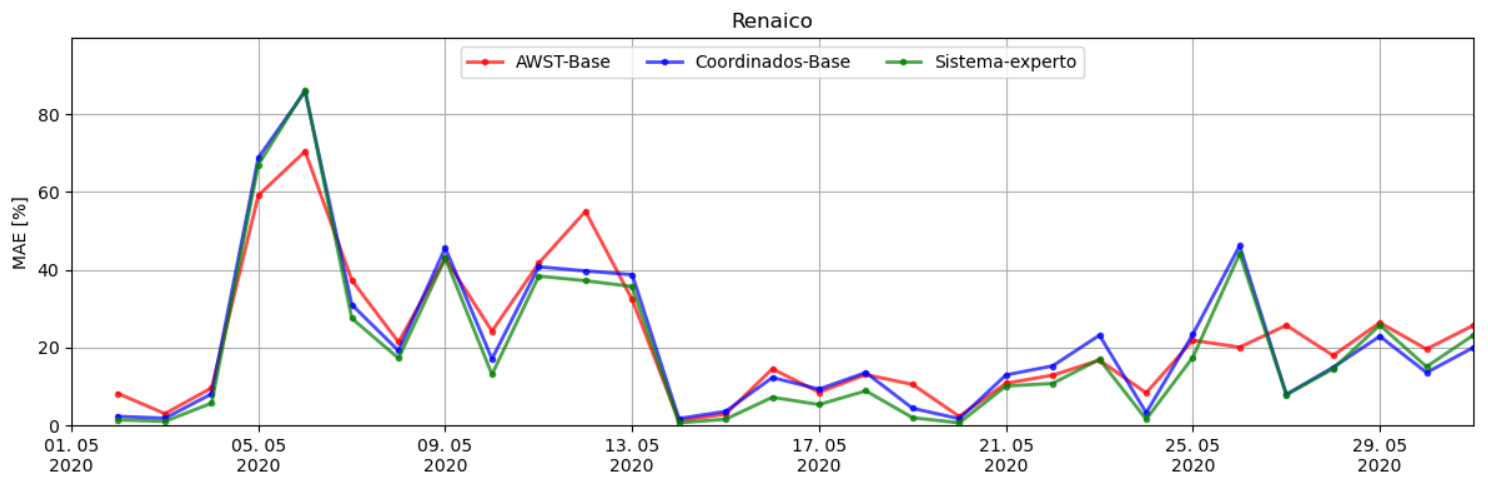
San pedro



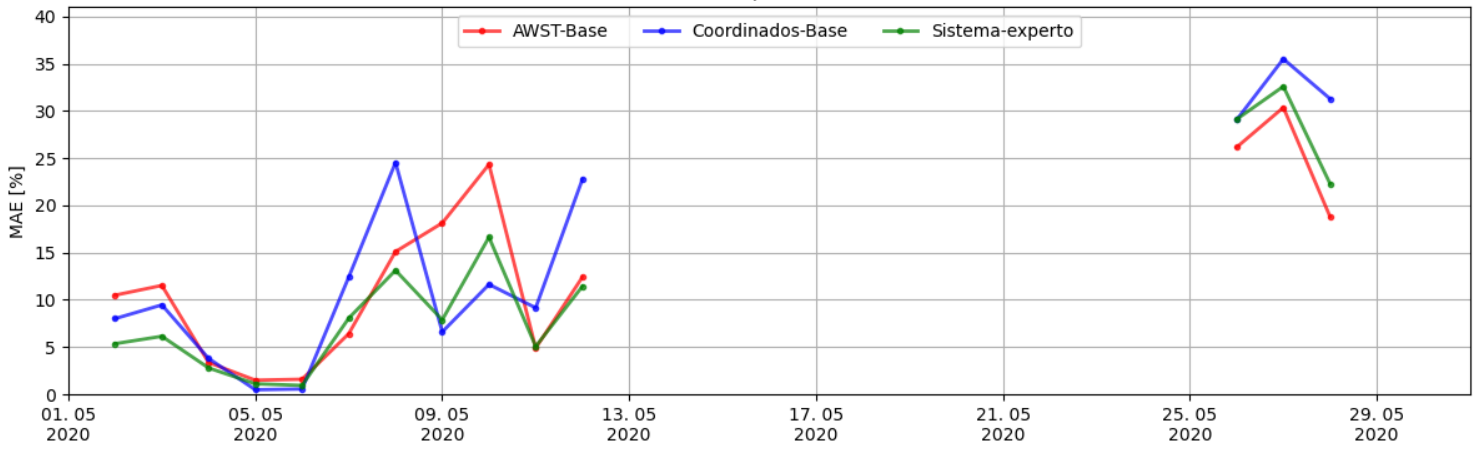
El arrayan



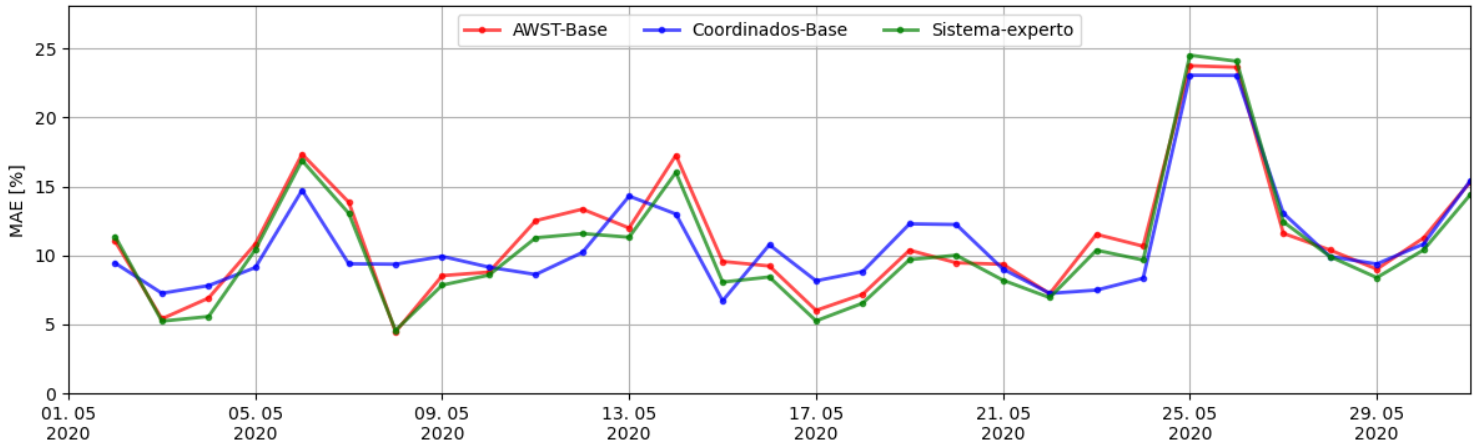




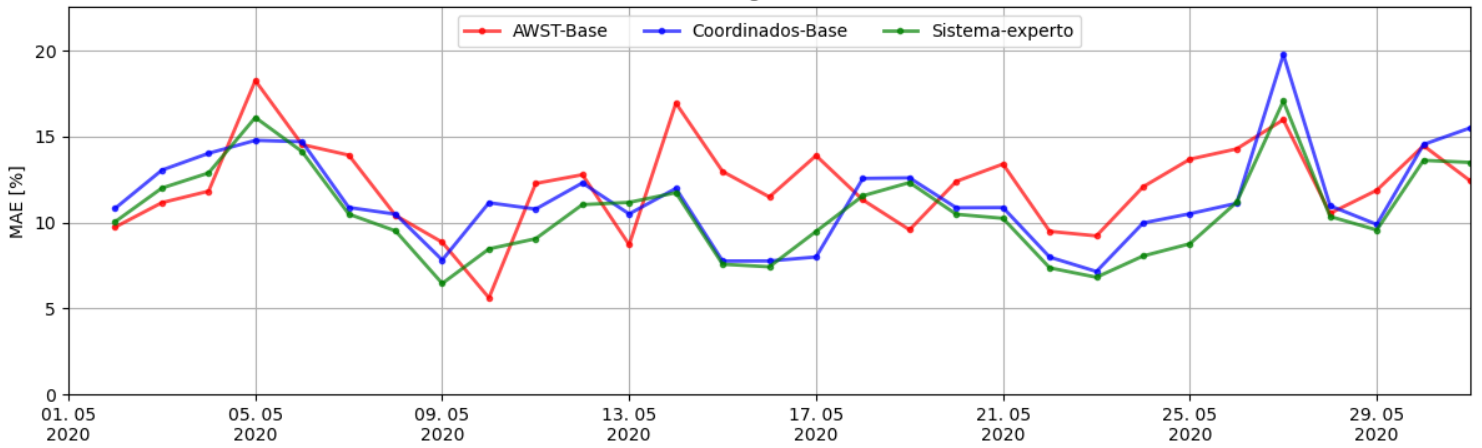
San pedro 2



Valle de los vientos



Sierra gorda este



Cabo leones 1

