

Disponibilidad Información SITR - Scada ABB

Mayo 2020



II. Resumen del Mes

A continuación, se presenta un resumen del comportamiento de la disponibilidad de los Coordinados durante Mayo de 2020. Entre paréntesis están los valores obtenidos en Abril 2020.

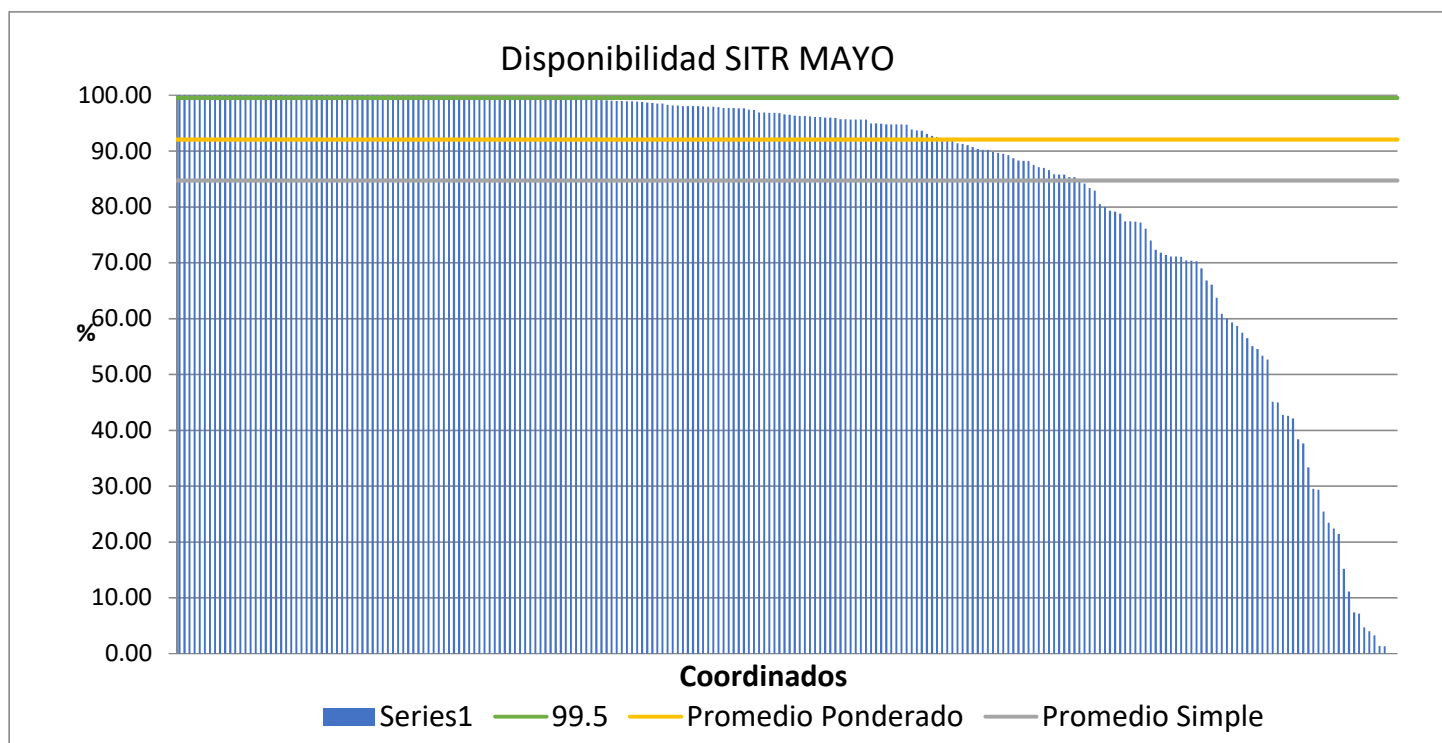
Promedio disponibilidad Coordinados [%]: 84.72 (85.28)

Promedio disponibilidad Coordinados, ponderado por cantidad de señales [%]: 92.05 (91.85)

Número de Coordinados que cumplieron la NTSyCS: 76 (79)

Número de Coordinados que NO cumplieron la NTSyCS: 164 (161)

Los valores de disponibilidad de los 240 Coordinados considerados en Mayo, ordenados de mayor a menor, se observan en el siguiente gráfico:



III. Detalle de los Resultados

En la siguiente tabla se detallan las disponibilidades por Coordinado, correspondientes a Mayo de 2020, ordenadas de mayor a menor, junto con la cantidad de señales consideradas en el cálculo.

EMPRESA	SEÑALES TELEMEDIDAS	DISPONIBILIDAD [%]
ATACAMA AGUAS	48	100.00
CAP HUACHIPATO	46	100.00
CODELCO CHILE - DIVISIÓN SALVADOR	58	100.00
CRISTALCHILE	40	100.00
LUZ LINARES	60	100.00
LUZ PARRAL	37	100.00
NUEVA ENERGIA	43	100.00
OXY	36	100.00
PETROQUIM	8	100.00
FPC	41	100.00
COLIHUES ENERGÍA	30	100.00
MINERA QUEBRADA BLANCA	36	100.00
LITORAL	44	100.00
MINERA VALLE CENTRAL	73	100.00
ELEKTRAGEN	113	100.00
METRO	54	99.99
PUNTA PALMERAS	43	99.99
RIO COLORADO	41	99.99
EFE	22	99.99
CEMENTO BÍO BÍO DEL SUR	41	99.99
CAPULLO	15	99.99
CRELL	10	99.99
GAS SUR	5	99.98
EMELDA	45	99.97
PETROPOWER	49	99.97
LOS GUINDOS	86	99.97
TECNORED	135	99.96
CHILQUINTA	1195	99.96
METRO VALPARAÍSO	7	99.96
TRANSCHILE	54	99.96
CHARRUA TRANSMISORA DE ENERGÍA S.A.	51	99.95

EMPRESA	SEÑALES TELEMEDIDAS	DISPONIBILIDAD [%]
AJTE	105	99.95
POTENCIA	44	99.95
TERMOELÉCTRICA COLMITO	29	99.95
EÓLICA LA ESPERANZA	9	99.95
ENAP REFINERÍA ACONCAGUA	75	99.95
ENAMI PAIPOTE	9	99.95
COMASA	44	99.95
DIEGO DE ALMAGRO TRANSMISORA DE ENERGÍA S.A.	206	99.94
GNL QUINTERO	51	99.94
ALMEYDA SOLAR	12	99.94
AELA EOLICA NEGRETE SpA	30	99.92
ALGORTA	59	99.92
ELÉCTRICA LICÁN	29	99.92
CODELCO CHILE - DIVISIÓN EL TENIENTE	96	99.91
SQM	33	99.90
PAPELES BIO BIO	65	99.90
BIOENERGÍAS FORESTALES	34	99.90
EMBALSE CONVENTO VIEJO S.A.	40	99.89
PAPELES RIO VERGARA	28	99.87
ATACAMA GENERACION CHILE	152	99.87
JAVIERA	67	99.85
TECK-CARMEN DE ANDACOLLO	39	99.85
PACIFIC HYDRO	89	99.83
MINERA LOMAS BAYAS	120	99.83
MINERA CENTENARIO	6	99.83
CYT OPERACIONES	12	99.79
STN S. A.	140	99.78
STC	12	99.77
MINERA MARICUNGA	5	99.77
PALMUCHO	7	99.76
UCUQUER DOS	9	99.76
HIDROPALMAR S.A.	84	99.71
TRANSMISORA DEL MELADO	6	99.70
KELTI S.A	78	99.69
EL PELÍCANO SOLAR SPA	44	99.68
ARAUCO BIOENERGÍA	301	99.67
NEOMAS	10	99.66
CTNG SpA	174	99.64
TRANSEMEL	355	99.63

EMPRESA	SEÑALES TELEMEDIDAS	DISPONIBILIDAD [%]
CEC	9	99.62
EL PASO	74	99.60
PUNTILLA	129	99.59
CONEJO SOLAR	96	99.56
VIENTOS DE RENAICO	60	99.52
CGE	6754	99.51
NORACID	16	99.38
HIDROANGOL	31	99.34
CODELCO CHILE - DIVISIÓN RADOMIRO TOMIC	75	99.31
ENERGÍA COYANCO	46	99.29
CHUNGUNGO	128	99.19
GRACE	67	99.18
CMPC TISSUE	24	99.14
MINERA MICHILLA	58	99.14
LÍNEA DE TRANSMISIÓN CABO LEONES S.A.	27	99.03
ORAZUL ENERGY CHILE HOLDING	93	99.02
FOTOVOLTAICA NORTE GRANDE 5	69	98.97
TRANSMISORA BAQUEDANO	76	98.96
DUQUECO SPA	70	98.90
Pacific Hydro Punta Sierra SpA	132	98.89
POZO ALMONTE SOLAR 3	41	98.83
POZO ALMONTE SOLAR 2	22	98.77
TEN	438	98.68
LUZ DEL NORTE	84	98.60
PV SALVADOR	73	98.49
PACIFIC HYDRO CHACAYES	60	98.46
AUSTRIAN SOLAR CHILE CUATRO SpA	127	98.25
SANTIAGO SOLAR	122	98.16
PARQUE SOLAR LOS LOROS	69	98.14
AGROSUPER	18	98.05
HIDROELÉCTRICA LA HIGUERA	69	98.03
STS	1366	98.03
PARQUE EÓLICO CABO LEONES I S.A	111	98.01
ANGAMOS	213	97.99
PORTEZUELO	22	97.93
SAN JUAN	99	97.92
HELIO ATACAMA TRES	106	97.86
CARTULINAS CMPC	84	97.71
EEPA	103	97.67

EMPRESA	SEÑALES TELEMEDIDAS	DISPONIBILIDAD [%]
ENEL DISTRIBUCIÓN	3173	97.66
PARQUE EÓLICO LOS CURUROS	137	97.61
PARQUE EÓLICO EL MAITEN SPA	57	97.61
NORVIND	69	97.37
TRANSELEC	5667	97.35
EMR	86	96.87
PARQUE EÓLICO TALTAL	54	96.86
TAMAKAYA ENERGÍA	198	96.82
HIDROELÉCTRICA RIO HUASCO	33	96.81
PUERTO SECO SOLAR	33	96.77
GENERADORA METROPOLITANA SPA	33	96.55
ENERGÍA SIETE	69	96.48
COLBUN	1732	96.33
COCHRANE	244	96.27
XSTRATA COPPER - ALTONORTE	58	96.24
SATT	248	96.19
PARQUE EÓLICO TALINAY	65	96.10
PARQUE EÓLICO EL ARRAYÁN	83	96.08
PARQUE EÓLICO RENAICO	242	95.95
RIO TRANQUILO	18	95.93
MINERA LUMINA COPPER	60	95.88
ESPINOS S.A	94	95.69
CODELCO CHILE - DIVISIÓN CHUQUICAMATA	877	95.66
CODELCO CHILE - DIVISIÓN GABRIELA MISTRAL	108	95.64
CMPC PAPELES CORDILLERA	47	95.63
HIDROCALLAO	26	95.62
HIDRONALCAS	33	95.62
BARRICK GENERACIÓN	54	94.93
HIDROELÉCTRICA LA CONFLUENCIA	60	94.91
KDM	98	94.90
ELÉCTRICA CAREN	52	94.78
ELETRANS S.A.	260	94.76
FRONTEL	225	94.74
AES GENER	1023	94.73
ENLASA	146	94.72
TRANSMISORA MEJILLONES	26	93.82
SIERRA GORDA SCM	88	93.68
ENEL GREEN POWER CHILE	259	93.60
MINERA ZALDIVAR LTDA.	100	93.05

EMPRESA	SEÑALES TELEMEDIDAS	DISPONIBILIDAD [%]
ENERGÍA PACÍFICO	10	92.72
AGUAS DEL MELADO	29	92.45
GENERACIÓN SOLAR SpA.	14	92.11
CODELCO CHILE - DIVISIÓN VENTANAS	85	91.99
PEHUENCHE	79	91.93
ENERGÍA CERRO EL MORADO	40	91.35
ACCIONA ENERGÍA CHILE	239	91.24
GASATACAMA	212	91.03
EKA CHILE	33	90.71
CENTRAL CARDONES	42	90.37
MINERA ESCONDIDA	1632	90.18
AMANECER SOLAR	113	90.15
TRANSMISORA VALLE ALLIPEN	44	89.83
ELÉCTRICA VENTANAS	48	89.67
RUCATAYO	29	89.48
CMPC CELULOSA	132	89.23
SAN ANDRÉS	57	88.70
ELECTRICA PANGUIPULLI	231	88.28
ANDES GENERACIÓN	60	88.25
ELÉCTRICA CAMPICHE	17	88.17
MINERA EL ABRA	56	87.49
ENEL GENERACION	963	87.09
INTERCHILE	737	86.97
ELECTRICA CENIZAS	60	86.55
CODELCO CHILE - DIVISIÓN ANDINA	154	85.85
CEMIN	15	85.78
INCHALAM	33	85.75
AELA EOLICA SARCO SpA	92	85.32
FUNDICIÓN TALLERES	62	85.29
MINERA CENTINELA	133	84.82
ENGIE	1554	84.14
SOCOEPA	8	83.35
ANGLO AMERICAN SUR - LOS BRONCES	183	82.88
CODELCO CHILE - DIVISIÓN MINISTRO HALES	77	80.47
GENPAC	80	79.91
MINERA SPENCE	94	79.27
ENORCHILE	41	79.12
HIDROLIRCAY	139	78.80
TRANSQUILLOTA	58	77.40

EMPRESA	SEÑALES TELEMEDIDAS	DISPONIBILIDAD [%]
ENAP REFINERÍA BIO BIO	24	77.39
LA LEONERA	30	77.34
HIDROELECTRICA DOS VALLES SPA	23	77.16
SAGESA	17	76.05
COPELEC	67	73.99
ANGLO AMERICAN SUR - CHAGRES	11	72.29
GUACOLDA	933	71.80
TECNET	7	71.40
MINERA ANTUCOYA	73	71.07
GEOTÉRMICA DEL NORTE	175	71.07
VALLE DE LOS VIENTOS	142	71.01
COMPAÑÍA MINERA GUANACO SpA	31	70.43
MINERA COLLAHUASI	356	70.36
HIDROELÉCTRICA SAN ANDRÉS	68	70.22
CEMENTO POLPAICO	71	68.97
MINERA LAS CENIZAS	36	66.82
MARÍA ELENA SOLAR S.A.	85	66.08
MINERA ALTOS DE PUNITAQUI	13	63.72
PLANTA SOLAR SAN PEDRO III	143	60.81
ENAEX	30	60.00
MOLY-COP	29	59.28
HIDROELÉCTRICA EMBALSE ANCOA	38	58.64
HIDROELECTRICA PALACIOS SPA	18	57.45
MINERA LOS PELAMBRES	159	56.50
ANGLO AMERICAN SUR - EL SOLDADO	38	55.07
INACAL S.A.	32	54.54
ALBA	37	53.31
SGA	70	52.63
HORNITOS	20	45.06
RIO ALTO GENERACIÓN	29	44.98
ANDINA	21	42.75
SANTA MARTA	141	42.55
INDURA	30	42.08
CAP CMP	117	38.38
MINERA CANDELARIA	106	37.65
ON GROUP SING	12	33.33
CAITAN	46	29.48
MINERA MANTOS DE ORO	17	29.35
SWC	13	25.45

EMPRESA	SEÑALES TELEMEDIDAS	DISPONIBILIDAD [%]
AELA EOLICA LLANQUIHUE SpA	83	23.41
SPS LA HUAYCA	72	22.41
MINERA CERRO COLORADO	70	21.41
CEMENTO MELÓN	102	15.19
MASISA	9	11.10
MANTOS COPPER - MANTOVERDE	39	7.37
MINERA MANTOS BLANCOS	28	7.14
PARQUE QUILLAGUA	8	4.68
HIDROMOCHO SA	25	4.00
CUMBRES S.A.	62	3.23
MINERA ATACAMA MINERALS	74	1.35
PARQUE EÓLICO LEBU	6	1.32
CODINER	3	0.00
GNL MEJILLONES	20	0.00