

Disponibilidad Información SITR - Scada ABB

Febrero 2020



II. Resumen del Mes

A continuación, se presenta un resumen del comportamiento de la disponibilidad de los Coordinados durante febrero de 2020. Entre paréntesis están los valores obtenidos en enero 2020.

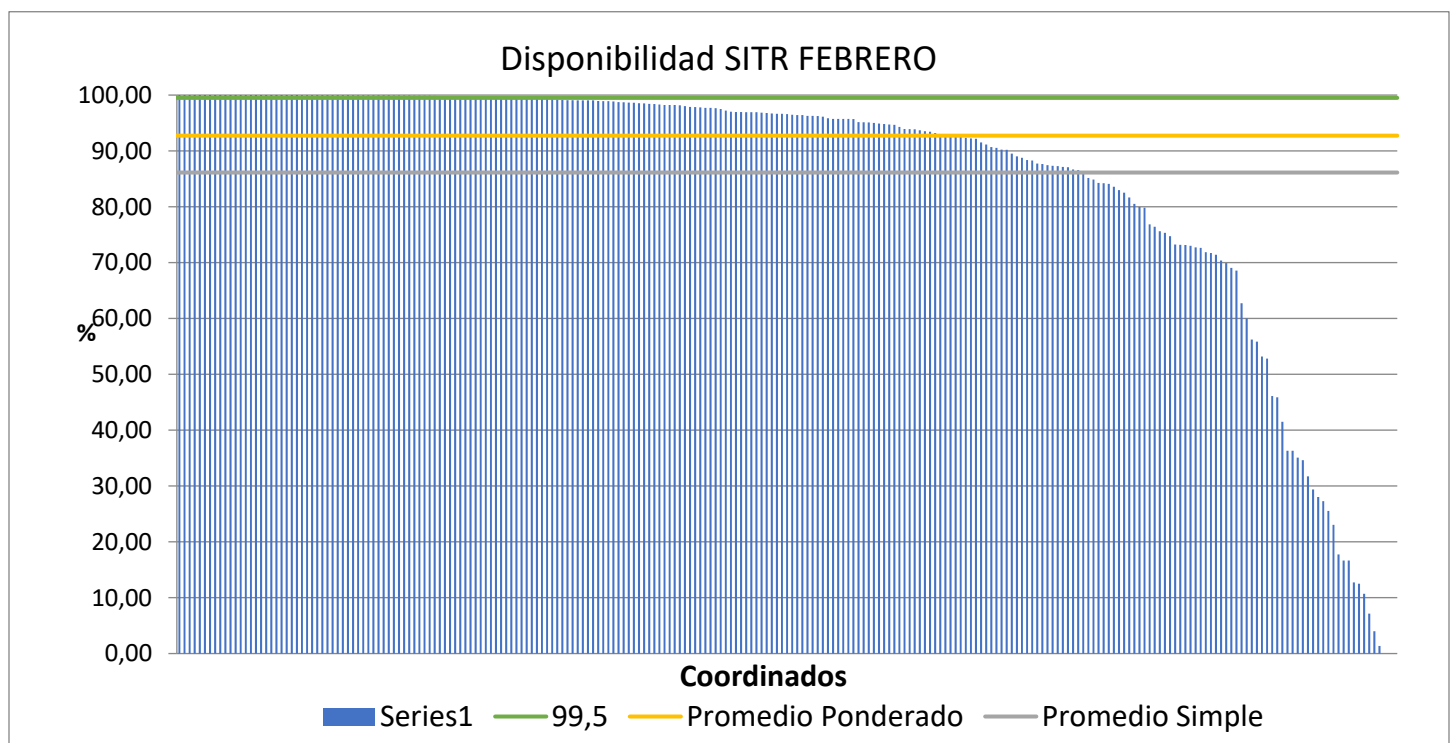
Promedio disponibilidad Coordinados [%]: 86.13 (83.65)

Promedio disponibilidad Coordinados, ponderado por cantidad de señales [%]: 92.73 (92.95)

Número de Coordinados que cumplieron la NTSyCS: 66 (62)

Número de Coordinados que NO cumplieron la NTSyCS: 171 (174)

Los valores de disponibilidad de los 237 Coordinados considerados en enero, ordenados de mayor a menor, se observan en el siguiente gráfico:



III. Detalle de los Resultados

En la siguiente tabla se detallan las disponibilidades por Coordinado, correspondientes a febrero de 2020, ordenadas de mayor a menor, junto con la cantidad de señales consideradas en el cálculo.

EMPRESA	SEÑALES TELEMEDIDAS	DISPONIBILIDAD [%]
CEMENTO MELÓN	102	100,00
JAVIERA	67	100,00
CODELCO CHILE - DIVISIÓN SALVADOR	58	100,00
MINERA MICHILLA	58	100,00
LITORAL	44	100,00
POTENCIA	44	100,00
NUEVA ENERGIA	43	100,00
OXY	36	100,00
HIDROELÉCTRICA RIO HUASCO	33	100,00
TERMOELÉCTRICA COLMITO	29	100,00
ENAP REFINERÍA BIO BIO	24	100,00
AGROSUPER	18	100,00
NORACID	16	100,00
CEMIN	15	100,00
CRELL	10	100,00
EÓLICA LA ESPERANZA	9	100,00
PAPELES BIO BIO	65	100,00
AELA EOLICA NEGRETE SpA	30	100,00
METRO	54	100,00
PETROPOWER	49	100,00
FPC	41	99,99
EL PELÍCANO SOLAR SPA	44	99,99
ENAP REFINERÍA ACONCAGUA	75	99,99
TRANSCHILE	54	99,99
CHARRUA TRANSMISORA DE ENERGÍA S.A.	51	99,99
Pacific Hydro Punta Sierra SpA	132	99,98
CHILQUINTA	1195	99,98
METRO VALPARAÍSO	7	99,97
ALMEYDA SOLAR	12	99,97
GNL QUINTERO	51	99,97
PAPELES RIO VERGARA	28	99,97
CRISTALCHILE	40	99,96
SQM	33	99,96
FOTOVOLTAICA NORTE GRANDE 5	69	99,96

EMPRESA	SEÑALES TELEMEDIDAS	DISPONIBILIDAD [%]
LÍNEA DE TRANSMISIÓN CABO LEONES S.A.	27	99,95
RIO TRANQUILO	18	99,95
TECNORED	135	99,95
MINERA MARICUNGA	5	99,94
NEOMAS	10	99,94
MINERA CENTENARIO	6	99,94
PACIFIC HYDRO	89	99,94
MINERA VALLE CENTRAL	73	99,93
ENERGÍA CERRO EL MORADO	40	99,93
CEC	9	99,93
TRANSMISORA DEL MELADO	6	99,91
CODELCO CHILE - DIVISIÓN RADOMIRO TOMIC	75	99,91
HIDROANGOL	31	99,90
EMELDA	45	99,88
MINERA QUEBRADA BLANCA	36	99,88
EFE	22	99,87
EMBALSE CONVENTO VIEJO S.A.	40	99,87
ENAMI PAIPOTE	9	99,84
ALBA	37	99,83
AJTE	105	99,81
RIO ALTO GENERACIÓN	29	99,81
ATACAMA GENERACION CHILE	152	99,80
GAS SUR	5	99,74
PARQUE EÓLICO TALTAL	54	99,71
DIEGO DE ALMAGRO TRANSMISORA DE ENERGÍA S.A.	206	99,68
LUZ LINARES	60	99,67
LUZ PARRAL	37	99,66
ELÉCTRICA CAREN	52	99,58
CGE	6725	99,58
ELÉCTRICA LICÁN	29	99,57
STN S. A.	140	99,52
TECK-CARMEN DE ANDACOLLO	39	99,50
ORAZUL ENERGY CHILE HOLDING	93	99,48
PETROQUIM	8	99,44
CTNG SpA	174	99,40
CEMENTO BÍO BÍO DEL SUR	41	99,34
UCUQUER DOS	9	99,32
PORTEZUELO	22	99,31
PARQUE EÓLICO CABO LEONES I S.A	111	99,29

EMPRESA	SEÑALES TELEMEDIDAS	DISPONIBILIDAD [%]
CAP HUACHIPATO	46	99,26
CHUNGUNGO	128	99,19
TRANSMISORA MEJILLONES	26	99,13
VIENTOS DE RENAICO	60	99,10
LOS GUINDOS	86	99,10
STS	1355	99,07
MINERA LOMAS BAYAS	120	99,06
ARAUCO BIOENERGÍA	301	99,05
GRACE	67	99,05
SATT	248	98,93
CMPC TISSUE	24	98,92
PARQUE EÓLICO LOS CURUROS	137	98,91
ELEKTRAGEN	113	98,86
ALGORTA	59	98,73
ENERGÍA SIETE	69	98,71
KELTI S.A	78	98,67
POZO ALMONTE SOLAR 3	41	98,63
STC	12	98,55
CODELCO CHILE - DIVISIÓN EL TENIENTE	96	98,50
COLIHUES ENERGÍA	30	98,44
LUZ DEL NORTE	84	98,40
TRANSEMEL	355	98,32
RIO COLORADO	41	98,23
POZO ALMONTE SOLAR 2	22	98,22
ATACAMA AGUAS	48	98,21
PV SALVADOR	73	98,17
ANGAMOS	213	98,02
CONEJO SOLAR	96	97,89
HIDROPALMAR S.A.	84	97,86
TEN	438	97,79
PARQUE SOLAR LOS LOROS	69	97,72
PACIFIC HYDRO CHACAYES	60	97,70
COMASA	44	97,64
TRANSELEC	5600	97,52
SAN JUAN	99	97,23
DUQUECO SPA	70	97,02
EMR	86	96,97
PARQUE EÓLICO EL ARRAYÁN	83	96,97
INACAL S.A.	32	96,95
HELIO ATACAMA TRES	106	96,94

EMPRESA	SEÑALES TELEMEDIDAS	DISPONIBILIDAD [%]
PUERTO SECO SOLAR	33	96,93
ACCIONA ENERGÍA CHILE	204	96,84
HIDROELÉCTRICA LA HIGUERA	69	96,78
FUNDICIÓN TALLERES	62	96,71
MINERA LUMINA COPPER	60	96,66
LA LEONERA	30	96,64
TAMAKAYA ENERGÍA	198	96,58
PARQUE EÓLICO RENAICO	242	96,47
GENERACIÓN SOLAR SpA.	14	96,43
ENERGÍA PACÍFICO	10	96,41
CARTULINAS CMPC	84	96,28
XSTRATA COPPER - ALTONORTE	58	96,28
COCHRANE	244	96,24
CODELCO CHILE - DIVISIÓN CHUQUICAMATA	877	96,14
COLBUN	1713	95,84
ESPINOS S.A	94	95,74
ENERGÍA COYANCO	46	95,74
HIDROCALLAO	26	95,72
HIDRONALCAS	33	95,72
AES GENER	989	95,70
CMPC PAPELES CORDILLERA	47	95,17
CODELCO CHILE - DIVISIÓN GABRIELA MISTRAL	108	95,14
SANTA MARTA	141	95,11
GENERADORA METROPOLITANA SPA	33	95,01
TRANSQUILLOTA	58	94,92
NORVIND	69	94,82
HIDROLIRCAY	139	94,74
TRANSMISORA BAQUEDANO	76	94,68
PLANTA SOLAR SAN PEDRO III	143	94,30
EGP SUR	259	93,92
EEPA	103	93,90
SANTIAGO SOLAR	122	93,87
ENEL DISTRIBUCIÓN	3170	93,70
ANGLO AMERICAN SUR - EL SOLDADO	38	93,52
KDM	98	93,43
FRONTEL	238	93,21
MINERA CANDELARIA	106	92,98
HIDROELÉCTRICA LA CONFLUENCIA	60	92,73
TRANSMISORA VALLE ALLIPEN	44	92,70
PALMUCHO	7	92,66

EMPRESA	SEÑALES TELEMEDIDAS	DISPONIBILIDAD [%]
ELETRANS S.A.	260	92,56
ELÉCTRICA VENTANAS	48	92,35
MINERA ZALDIVAR LTDA.	100	92,24
HIDROELECTRICA DOS VALLES SPA	23	92,19
GASATACAMA	212	91,52
EL PASO	74	91,15
EKA CHILE	33	90,68
ELÉCTRICA CAMPICHE	17	90,56
AMANECER SOLAR	113	90,23
CENTRAL CARDONES	42	90,19
INTERCHILE	691	89,51
CMPC CELULOSA	132	89,02
MINERA ESCONDIDA	1617	88,77
ELECTRICA PANGUIPULLI	231	88,38
ANDES GENERACIÓN	60	88,29
CEMENTO POLPAICO	71	87,75
CODELCO CHILE - DIVISIÓN VENTANAS	85	87,64
MINERA EL ABRA	56	87,44
RUCATAYO	29	87,35
CODELCO CHILE - DIVISIÓN ANDINA	154	87,29
ENGIE	1554	87,15
MINERA ALTOS DE PUNITAQUI	13	87,07
ELECTRICA CENIZAS	60	86,67
COMPAÑÍA MINERA GUANACO SpA	31	86,58
COPELEC	67	86,03
MINERA CENTINELA	133	85,16
PUNTA PALMERAS	43	84,88
CYT OPERACIONES	12	84,28
PUNTILLA	129	84,22
AELA EOLICA SARCO SpA	92	84,10
VALLE DE LOS VIENTOS	142	83,58
PARQUE EÓLICO LEBU	6	82,99
ENEL GENERACION	963	82,53
PEHUENCHE	79	81,68
CODELCO CHILE - DIVISIÓN MINISTRO HALES	77	80,51
GENPAC	80	79,98
GUACOLDA	933	79,84
MINERA SPENCE	48	76,85
ENLASA	146	76,42
CAP CMP	117	75,61

EMPRESA	SEÑALES TELEMEDIDAS	DISPONIBILIDAD [%]
AUSTRIAN SOLAR CHILE CUATRO SpA	127	75,33
SOCOEPA	8	74,73
MINERA ANTUCOYA	73	73,25
PARQUE EÓLICO TALINAY	65	73,17
PARQUE EÓLICO EL MAITEN SPA	57	73,16
SIERRA GORDA SCM	89	73,01
ENORCHILE	41	72,71
ANGLO AMERICAN SUR - LOS BRONCES	183	72,64
MOLY-COP	29	71,88
ANGLO AMERICAN SUR - CHAGRES	11	71,71
TECNET	7	71,42
BARRICK GENERACIÓN	54	70,37
MINERA CERRO COLORADO	70	69,91
MINERA COLLAHUASI	342	69,05
CAPULLO	15	68,58
HIDROELÉCTRICA EMBALSE ANCOA	38	62,73
ENAEX	30	60,00
SAN ANDRÉS	57	56,24
BIOENERGÍAS FORESTALES	34	55,87
GEOTÉRMICA DEL NORTE	175	53,20
SGA	70	52,81
HIDROELECTRICA PALACIOS SPA	18	46,11
HORNITOS	20	45,88
ANDINA	21	41,50
GNL MEJILLONES	20	36,32
AGUAS DEL MELADO	29	36,31
HIDROELÉCTRICA SAN ANDRÉS	68	35,08
INCHALAM	33	34,62
MINERA LOS PELAMBRES	159	31,74
MINERA MANTOS DE ORO	17	29,39
INDURA	30	28,02
SPS LA HUAYCA	72	27,29
AELA EOLICA LLANQUIHUE SpA	83	25,54
SWC	13	23,06
MINERA LAS CENIZAS	36	17,75
ON GROUP SING	12	16,67
MASISA	24	16,65
CUMBRES S.A.	62	12,74
PARQUE QUILLAGUA	8	12,50
MANTOS COPPER - MANTOVERDE	39	10,69

EMPRESA	SEÑALES TELEMEDIDAS	DISPONIBILIDAD [%]
MINERA MANTOS BLANCOS	28	7,14
HIDROMOCHO SA	25	4,00
MINERA ATACAMA MINERALS	74	1,35
CODINER	3	0,00