

# Disponibilidad Información SITR - Scada ABB

## Enero 2020

---





## II. Resumen del Mes

A continuación, se presenta un resumen del comportamiento de la disponibilidad de los Coordinados durante enero de 2020. Entre paréntesis están los valores obtenidos en diciembre 2019.

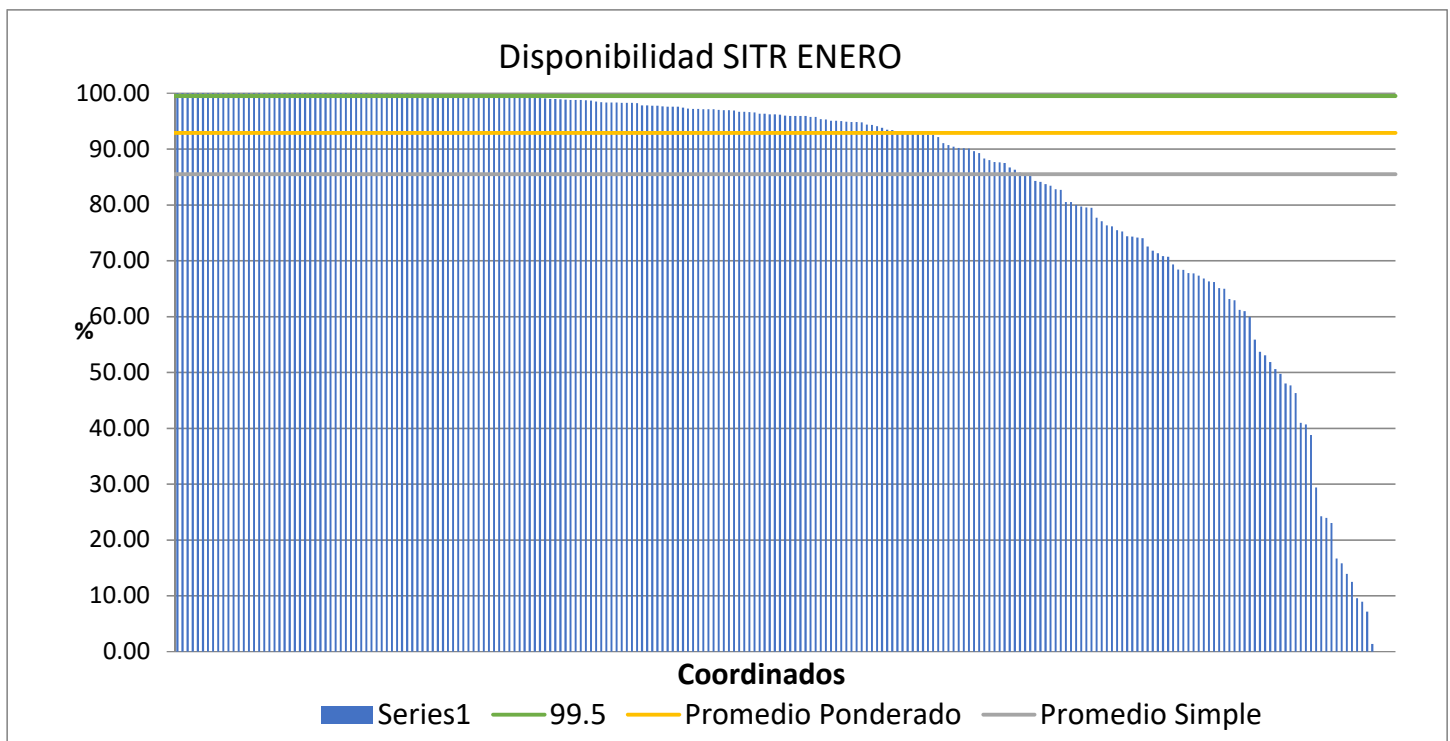
Promedio disponibilidad Coordinados [%]: 83.65 (83.65)

Promedio disponibilidad Coordinados, ponderado por cantidad de señales [%]: 92.95 (92.47)

Número de Coordinados que cumplieron la NTSyCS: 62 (67)

Número de Coordinados que NO cumplieron la NTSyCS: 174 (172)

Los valores de disponibilidad de los 236 Coordinados considerados en enero, ordenados de mayor a menor, se observan en el siguiente gráfico:



### III. Detalle de los Resultados

En la siguiente tabla se detallan las disponibilidades por Coordinado, correspondientes a enero de 2020, ordenadas de mayor a menor, junto con la cantidad de señales consideradas en el cálculo.

EMPRESA	SEÑALES TELEMEDIDAS	DISPONIBILIDAD [%]
CAP HUACHIPATO	46	100.00
CAPULLO	15	100.00
CEMENTO BÍO BÍO DEL SUR	41	100.00
CODELCO CHILE - DIVISIÓN SALVADOR	58	100.00
ENAP REFINERÍA BIO BIO	24	100.00
AELA EOLICA NEGRETE SpA	30	100.00
GNL MEJILLONES	20	100.00
LITORAL	44	100.00
MINERA VALLE CENTRAL	73	100.00
NORACID	16	100.00
OXY	36	100.00
POTENCIA	44	100.00
TRANSCHILE	54	100.00
CHARRUA TRANSMISORA DE ENERGÍA S.A.	51	100.00
ELÉCTRICA LICÁN	29	100.00
ATACAMA AGUAS	48	100.00
JAVIERA	67	99.99
LUZ PARRAL	37	99.99
CRELL	10	99.99
METRO	54	99.99
FPC	41	99.99
PAPELES BIO BIO	65	99.99
EL PELÍCANO SOLAR SPA	44	99.99
TERMOELÉCTRICA COLMITO	29	99.99
EÓLICA LA ESPERANZA	9	99.99
LA LEONERA	30	99.99
LUZ LINARES	60	99.99
PAPELES RIO VERGARA	28	99.99
ENERGÍA CERRO EL MORADO	40	99.98
PACIFIC HYDRO	89	99.98
TECNORED	135	99.98
CHILQUINTA	1195	99.98
METRO VALPARAÍSO	7	99.98
CEMENTO MELÓN	102	99.97

EMPRESA	SEÑALES TELEMEDIDAS	DISPONIBILIDAD [%]
SQM	33	99.97
CRISTALCHILE	40	99.97
DIEGO DE ALMAGRO TRANSMISORA DE ENERGÍA S.A.	206	99.96
NUEVA ENERGIA	43	99.96
RIO TRANQUILO	18	99.96
EMBALSE CONVENTO VIEJO S.A.	40	99.95
Pacific Hydro Punta Sierra SpA	132	99.94
TRANSQUILLOTA	58	99.94
PARQUE EÓLICO LOS CURUROS	137	99.93
CHUNGUNGO	128	99.92
EMELDA	45	99.91
GRACE	67	99.90
ACCIONA ENERGÍA CHILE	191	99.89
TRANSMISORA DEL MELADO	6	99.88
COLIHUES ENERGÍA	30	99.88
FUNDICIÓN TALLERES	62	99.87
HIDROLIRCAY	139	99.86
PARQUE SOLAR LOS LOROS	69	99.86
ATACAMA GENERACION CHILE	152	99.81
ENAMI PAIPOTE	9	99.80
ALGORTA	59	99.76
LOS GUINDOS	86	99.72
PETROPOWER	49	99.70
MINERA CENTENARIO	6	99.68
CTNG SpA	174	99.56
CGE	6725	99.55
HIDROELÉCTRICA RIO HUASCO	33	99.52
ENERGÍA COYANCO	46	99.51
MINERA MARICUNGA	5	99.48
ENAP REFINERÍA ACONCAGUA	75	99.46
ORAZUL ENERGY CHILE HOLDING	93	99.36
ELÉCTRICA CAREN	52	99.34
TECK-CARMEN DE ANDACOLLO	39	99.33
ARAUCO BIOENERGÍA	301	99.33
CMPC TISSUE	24	99.27
COMASA	44	99.21
ALMEYDA SOLAR	12	99.13
TRANSEMEL	355	99.12
AJTE	105	99.05

EMPRESA	SEÑALES TELEMEDIDAS	DISPONIBILIDAD [%]
CODELCO CHILE - DIVISIÓN EL TENIENTE	96	98.96
ELEKTRAGEN	113	98.93
HIDROPALMAR S.A.	84	98.86
ENERGÍA PACÍFICO	10	98.83
PALMUCHO	7	98.79
UCUQUER DOS	9	98.78
LUZ DEL NORTE	84	98.77
MINERA MICHILLA	58	98.72
SIERRA GORDA SCM	89	98.68
ENEL DISTRIBUCIÓN	2874	98.48
KELTI S.A	78	98.36
POZO ALMONTE SOLAR 3	41	98.33
ENERGÍA SIETE	69	98.33
LÍNEA DE TRANSMISIÓN CABO LEONES S.A.	27	98.31
TEN	438	98.26
ANGAMOS	213	98.24
FOTOVOLTAICA NORTE GRANDE 5	69	98.23
POZO ALMONTE SOLAR 2	22	98.22
SANTIAGO SOLAR	122	97.82
PARQUE EÓLICO CABO LEONES I S.A	111	97.82
CEMIN	15	97.73
TRANSELEC	5600	97.71
MINERA QUEBRADA BLANCA	36	97.64
CARTULINAS CMPC	84	97.59
DUQUECO SPA	70	97.54
PACIFIC HYDRO CHACAYES	60	97.54
INACAL S.A.	32	97.37
PV SALVADOR	73	97.24
SANTA MARTA	141	97.18
CYT OPERACIONES	12	97.16
TAMAKAYA ENERGÍA	198	97.14
HELIO ATACAMA TRES	106	97.11
PARQUE EÓLICO EL ARRAYÁN	83	97.09
STN S. A.	140	96.97
NORVIND	69	96.94
SAN JUAN	99	96.92
NEOMAS	10	96.87
MINERA LUMINA COPPER	60	96.67
PARQUE EÓLICO TALTAL	54	96.62
TRANSMISORA MEJILLONES	26	96.57

EMPRESA	SEÑALES TELEMEDIDAS	DISPONIBILIDAD [%]
CEC	9	96.56
ALBA	37	96.32
RIO ALTO GENERACIÓN	29	96.29
PARQUE EÓLICO RENAICO	242	96.19
COLBUN	1713	96.18
COCHRANE	244	96.12
ELETRANS S.A.	260	95.98
GENERADORA METROPOLITANA SPA	33	95.93
CODELCO CHILE - DIVISIÓN CHUQUICAMATA	877	95.93
STC	12	95.92
SATT	248	95.91
VIENTOS DE RENAICO	60	95.74
ESPINOS S.A	94	95.74
CONEJO SOLAR	96	95.35
PUERTO SECO SOLAR	33	95.26
CODELCO CHILE - DIVISIÓN GABRIELA MISTRAL	108	95.04
CMPC PAPELES CORDILLERA	47	95.02
EMR	86	94.96
KDM	98	94.88
HIDRONALCAS	33	94.81
HIDROCALLAO	26	94.81
AES GENER	989	94.78
EGP SUR	259	94.36
XSTRATA COPPER - ALTONORTE	58	94.31
PLANTA SOLAR SAN PEDRO III	143	94.08
ELÉCTRICA CAMPICHE	17	93.77
HIDROANGOL	31	93.42
GENERACIÓN SOLAR SpA.	14	93.38
STS	1354	93.23
INTERCHILE	649	93.19
MINERA CANDELARIA	106	93.11
CEMENTO POLPAICO	71	92.93
MINERA EL ABRA	56	92.68
ENLASA	146	92.60
TRANSMISORA VALLE ALLIPEN	44	92.60
RUCATAYO	29	92.54
ELÉCTRICA VENTANAS	48	92.10
AUSTRIAN SOLAR CHILE CUATRO SpA	127	91.01
CMPC CELULOSA	132	90.68
MINERA ESCONDIDA	1617	90.39

EMPRESA	SEÑALES TELEMEDIDAS	DISPONIBILIDAD [%]
CENTRAL CARDONES	42	90.15
AMANECER SOLAR	113	90.14
PARQUE EÓLICO EL MAITEN SPA	57	90.08
GASATACAMA	212	89.59
FRONTEL	238	89.28
ANDES GENERACIÓN	60	88.30
COPELEC	67	87.99
EEPA	103	87.64
ELECTRICA PANGUIPULLI	231	87.58
CODELCO CHILE - DIVISIÓN ANDINA	154	87.46
ELECTRICA CENIZAS	60	86.66
COMPAÑÍA MINERA GUANACO SpA	31	86.29
HIDROELECTRICA DOS VALLES SPA	23	85.79
ENEL GENERACION	963	85.63
AELA EOLICA SARCO SpA	92	85.31
MINERA ZALDIVAR LTDA.	100	84.25
VALLE DE LOS VIENTOS	142	84.07
PUNTA PALMERAS	43	83.71
GUACOLDA	933	83.43
ENGIE	1554	82.79
ANGLO AMERICAN SUR - LOS BRONCES	183	82.67
CODELCO CHILE - DIVISIÓN MINISTRO HALES	77	80.50
PUNTILLA	129	80.49
GENPAC	80	79.99
ENORCHILE	41	79.70
EKA CHILE	33	79.51
PARQUE EÓLICO LEBU	6	79.48
RIO COLORADO	41	77.68
CAP CMP	117	77.03
CODELCO CHILE - DIVISIÓN RADOMIRO TOMIC	75	76.30
CODELCO CHILE - DIVISIÓN VENTANAS	85	76.15
ANGLO AMERICAN SUR - EL SOLDADO	38	75.43
HIDROELÉCTRICA LA CONFLUENCIA	60	75.20
PEHUENCHE	79	74.37
PORTEZUELO	22	74.31
MINERA SPENCE	48	74.11
SOCOEPA	8	74.02
ANGLO AMERICAN SUR - CHAGRES	11	72.55
GNL QUINTERO	51	71.76
TECNET	7	71.31



EMPRESA	SEÑALES TELEMEDIDAS	DISPONIBILIDAD [%]
MINERA CENTINELA	133	70.78
HIDROELÉCTRICA LA HIGUERA	69	70.72
MINERA ANTUCOYA	73	69.31
MINERA LOMAS BAYAS	120	68.42
INDURA	30	68.37
MOLY-COP	29	67.75
BARRICK GENERACIÓN	54	67.69
MINERA COLLAHUASI	342	67.34
MINERA CERRO COLORADO	70	66.77
AELA EOLICA LLANQUIHUE SpA	83	66.31
EL PASO	74	66.16
GAS SUR	5	65.08
HIDROELECTRICA PALACIOS SPA	18	64.95
HIDROELÉCTRICA EMBALSE ANCOA	38	63.13
ENAEX	30	62.90
HIDROELÉCTRICA SAN ANDRÉS	68	61.17
TRANSMISORA BAQUEDANO	76	60.98
SAN ANDRÉS	57	59.93
BIOENERGÍAS FORESTALES	34	55.87
AGROSUPER	18	53.68
GEOTÉRMICA DEL NORTE	175	53.07
MINERA LOS PELAMBRES	159	51.84
SGA	70	50.59
AGUAS DEL MELADO	29	49.75
MINERA ALTOS DE PUNITAQUI	13	48.02
CUMBRES S.A.	62	47.67
INCHALAM	33	46.28
HORNITOS	20	40.97
ANDINA	21	40.65
PETROQUIM	8	38.77
MINERA MANTOS DE ORO	17	29.39
SPS LA HUAYCA	72	24.20
EFE	22	23.96
SWC	13	23.04
ON GROUP SING	12	16.67
MASISA	24	15.80
MINERA LAS CENIZAS	36	13.92
PARQUE QUILLAGUA	8	12.50
MANTOS COPPER - MANTOVERDE	39	9.57
PARQUE EÓLICO TALINAY	65	8.94

EMPRESA	SEÑALES TELEMEDIDAS	DISPONIBILIDAD [%]
MINERA MANTOS BLANCOS	28	7.14
MINERA ATACAMA MINERALS	74	1.35
CODINER	3	0.00