

Disponibilidad Información Sitr - Scada ABB

Diciembre 2019

I. Cálculo de la Disponibilidad

La disponibilidad de la información SITR que se presenta en este informe, corresponde al porcentaje de tiempo del mes, en el cual los puntos reportados por cada Coordinado se registraron con una marca de dato válida en el SCADA ABB. Una marca de dato válida indica que no hay falla en los equipos de adquisición de las señales, como tampoco en los enlaces de comunicaciones que llevan la información hacia el centro de control del Coordinado y hacia el SCADA ABB.

En el cálculo de la disponibilidad por Coordinado, se consideran todas las señales que han sido declaradas como telemidas, es decir, que son enviadas al SCADA ABB a través de algún protocolo de comunicación (DNP 3.0, IEC 60870-5-104 o ICCP).

De acuerdo al artículo 4-12 de la Norma Técnica de Seguridad y Calidad de Servicio, la disponibilidad de la información en el SITR del CDC debe ser mayor o igual a 99.5 %.

II. Resumen del Mes

A continuación, se presenta un resumen del comportamiento de la disponibilidad de los Coordinados durante diciembre de 2019. Entre paréntesis están los valores obtenidos en noviembre 2019.

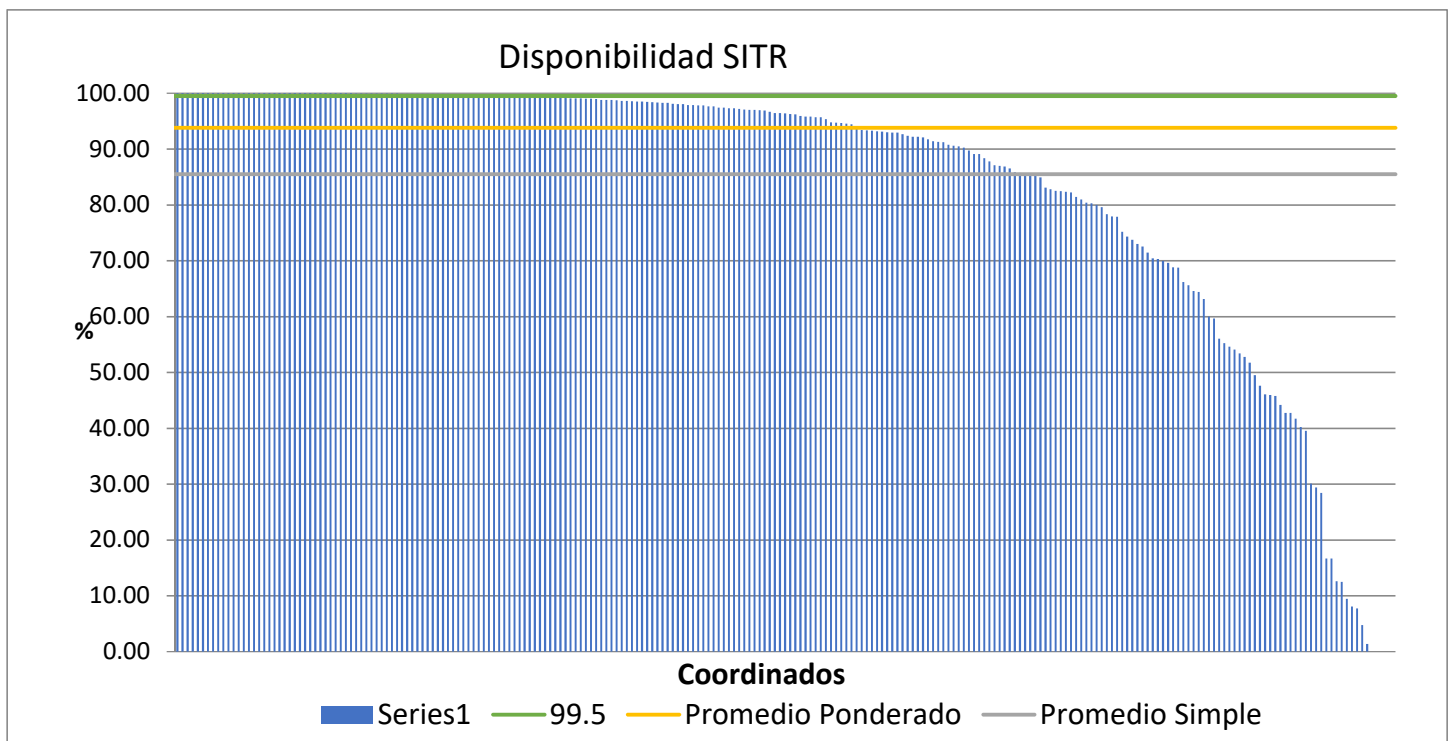
Promedio disponibilidad Coordinados [%]: 83.65 (85.50)

Promedio disponibilidad Coordinados, ponderado por cantidad de señales [%]: 92.47 (93.08)

Número de Coordinados que cumplieron la NTSyCS: 67 (65)

Número de Coordinados que NO cumplieron la NTSyCS: 172 (172)

Los valores de disponibilidad de los 239 Coordinados considerados en noviembre, ordenados de mayor a menor, se observan en el siguiente gráfico:



III. Detalle de los Resultados

En la siguiente tabla se detallan las disponibilidades por Coordinado, correspondientes a diciembre de 2019, ordenadas de mayor a menor, junto con la cantidad de señales consideradas en el cálculo.

EMPRESA	SEÑALES TELEMEDIDAS	DISPONIBILIDAD [%]
ATACAMA AGUAS	48	100.00
CRELL	10	100.00
ELÉCTRICA LICÁN	29	100.00
ENAP REFINERÍA BIO BIO	24	100.00
EÓLICA LA ESPERANZA	9	100.00
GNL MEJILLONES	20	100.00
HIDROELÉCTRICA RIO HUASCO	33	100.00
LITORAL	44	100.00
NORACID	16	100.00
NUEVA ENERGIA	43	100.00
OXY	36	100.00
PORTEZUELO	22	100.00
TERMOELÉCTRICA COLMITO	29	100.00
AELA EOLICA NEGRETE SpA	30	100.00
CEMIN	15	100.00
FPC	41	100.00
MINERA VALLE CENTRAL	73	100.00
CODELCO CHILE - DIVISIÓN SALVADOR	58	100.00
CEMENTO MELÓN	102	99.99
CHARRUA TRANSMISORA DE ENERGÍA S.A.	51	99.99
METRO	54	99.99
PAPELES BIO BIO	65	99.99
PARQUE EÓLICO LOS CURUROS	137	99.99
AELA EOLICA LLANQUIHUE SpA	83	99.98
CAPULLO	15	99.98
TRANSCHILE	54	99.98
MINERA MICHILLA	58	99.98
DIEGO DE ALMAGRO TRANSMISORA DE ENERGÍA S.A.	206	99.97
RIO TRANQUILO	18	99.96
FOTOVOLTAICA NORTE GRANDE 5	69	99.96
ATACAMA GENERACION CHILE	128	99.95
PALMUCHO	7	99.95
PETROPOWER	49	99.95

EMPRESA	SEÑALES TELEMEDIDAS	DISPONIBILIDAD [%]
HIDROLIRCAY	139	99.95
ALGORTA	59	99.95
JAVIERA	67	99.94
ELÉCTRICA CAREN	52	99.94
POZO ALMONTE SOLAR 2	22	99.94
PACIFIC HYDRO	89	99.93
CYT OPERACIONES	12	99.92
LÍNEA DE TRANSMISIÓN CABO LEONES S.A.	27	99.92
TRANSQUILLOTA	58	99.92
MINERA MARICUNGA	5	99.91
NEOMAS	10	99.90
CAP HUACHIPATO	46	99.89
CEC	9	99.89
HIDROANGOL	31	99.88
EMELDA	45	99.87
TECK-CARMEN DE ANDACOLLO	39	99.87
GRACE	67	99.84
PARQUE SOLAR LOS LOROS	69	99.84
INACAL S.A.	32	99.83
LUZ PARRAL	37	99.83
LUZ LINARES	60	99.83
SQM	33	99.80
POZO ALMONTE SOLAR 3	41	99.80
TRANSMISORA DEL MELADO	6	99.80
EL PASO	74	99.80
ELEKTRAGEN	113	99.79
TOTAL SUNPOWER EL PELÍCANO	44	99.79
MINERA QUEBRADA BLANCA	36	99.77
ENAP REFINERÍA ACONCAGUA	75	99.77
ENAMI PAIPOTE	9	99.75
CGE	6694	99.72
Pacific Hydro Punta Sierra SpA	132	99.61
ANGAMOS	213	99.52
VIENTOS DE RENAICO	42	99.50
STC	12	99.42
ENERGÍA COYANCO	46	99.41
CHUNGUNGO	128	99.41
PARQUE EÓLICO CABO LEONES I S.A	111	99.35
CRISTALCHILE	40	99.35
ACCIONA ENERGÍA CHILE	191	99.34

EMPRESA	SEÑALES TELEMEDIDAS	DISPONIBILIDAD [%]
STN S. A.	140	99.24
ALMEYDA SOLAR	12	99.20
UCUQUER DOS	9	99.20
ENEL DISTRIBUCIÓN	2867	99.10
SATT	235	99.08
MINERA CENTENARIO	6	99.06
AJTE	105	99.04
TRANSEMEL	355	99.02
SANTIAGO SOLAR	122	99.02
CODELCO CHILE - DIVISIÓN EL TENIENTE	96	98.95
HIDROPALMAR S.A.	84	98.80
TRANSMISORA MEJILLONES	26	98.77
COLIHUES ENERGÍA	30	98.75
SIERRA GORDA SCM	89	98.69
STS	1229	98.62
EMBALSE CONVENTO VIEJO S.A.	40	98.58
TAMAKAYA ENERGÍA	198	98.55
ENERGÍA PACÍFICO	10	98.49
COMASA	44	98.46
LUZ DEL NORTE	84	98.40
GENERADORA METROPOLITANA SPA	33	98.38
DUQUECO SPA	70	98.30
CTNG SpA	174	98.25
TECNORED	135	98.24
CHILQUINTA	1171	98.10
ALBA	37	98.04
METRO VALPARAÍSO	7	98.04
ORAZUL ENERGY CHILE HOLDING	93	97.88
RIO ALTO GENERACIÓN	29	97.87
PACIFIC HYDRO CHACAYES	60	97.81
ELETRANS S.A.	260	97.77
TRANSELEC	5566	97.62
TEN	438	97.61
ENERGÍA SIETE	69	97.40
COLBUN	1717	97.38
SAN JUAN	99	97.30
COCHRANE	244	97.29
LA LEONERA	30	97.19
PARQUE EÓLICO EL ARRAYÁN	83	97.06
NORVIND	69	97.01

EMPRESA	SEÑALES TELEMEDIDAS	DISPONIBILIDAD [%]
HELIO ATACAMA TRES	106	97.00
PUERTO SECO SOLAR	33	96.94
CONEJO SOLAR	96	96.90
MINERA LUMINA COPPER	60	96.66
MINERA EL ABRA	56	96.42
CODELCO CHILE - DIVISIÓN CHUQUICAMATA	877	96.41
FUNDICIÓN TALLERES	62	96.37
GAS SUR	5	96.26
PV SALVADOR	73	96.21
GASATACAMA	212	95.89
AES GENER	989	95.80
PARQUE EÓLICO RENAICO	242	95.79
XSTRATA COPPER - ALTONORTE	58	95.69
INDURA	30	95.69
CODELCO CHILE - DIVISIÓN GABRIELA MISTRAL	108	95.31
KELTI S.A	78	94.77
RIO COLORADO	41	94.71
KDM	98	94.66
EMR	86	94.51
FRONTEL	238	94.42
EGP SUR	259	93.88
ELÉCTRICA CAMPICHE	17	93.36
PARQUE EÓLICO TALTAL	54	93.31
MINERA CANDELARIA	106	93.29
GENERACIÓN SOLAR SpA.	14	93.15
TRANSMISORA VALLE ALLIPEN	44	93.07
PETROQUIM	8	93.01
HIDRONALCAS	33	92.93
HIDROCALLAO	26	92.93
INTERCHILE	649	92.65
SAN ANDRÉS	57	92.34
PEHUENCHE	79	92.18
PLANTA SOLAR SAN PEDRO III	143	92.17
ELÉCTRICA VENTANAS	48	92.06
CEMENTO BÍO BÍO DEL SUR	41	91.74
MINERA ZALDIVAR LTDA.	100	91.37
CEMENTO POLPAICO	71	91.28
PUNTA PALMERAS	43	91.18
AUSTRIAN SOLAR CHILE CUATRO SpA	127	90.75
VALLE DE LOS VIENTOS	142	90.60

EMPRESA	SEÑALES TELEMEDIDAS	DISPONIBILIDAD [%]
CENTRAL CARDONES	42	90.44
ENEL GENERACION	963	90.25
ARAUCO BIOENERGÍA	297	89.71
AMANECER SOLAR	113	89.08
ENERGÍA CERRO EL MORADO	40	89.08
ANDES GENERACIÓN	60	88.33
RUCATAYO	29	87.79
MINERA ESCONDIDA	1624	87.07
ENLASA	146	86.96
CODELCO CHILE - DIVISIÓN VENTANAS	85	86.86
ELECTRICA CENIZAS	60	86.52
COMPAÑÍA MINERA GUANACO SpA	31	85.80
PARQUE EÓLICO EL MAITEN SPA	57	85.71
AELA EOLICA SARCO SpA	92	85.47
ENGIE	1541	85.30
CODELCO CHILE - DIVISIÓN ANDINA	154	85.21
GUACOLDA	933	84.92
POTENCIA	44	83.09
SANTA MARTA	141	82.77
ANGLO AMERICAN SUR - LOS BRONCES	183	82.52
LOS GUINDOS	86	82.46
ELECTRICA PANGUIPULLI	231	82.35
HIDROELECTRICA PALACIOS SPA	18	82.22
PARQUE EÓLICO LEBU	6	81.41
ESPINOS S.A	94	80.96
PUNTILLA	129	80.39
CODELCO CHILE - DIVISIÓN MINISTRO HALES	77	80.25
GENPAC	80	79.99
EKA CHILE	33	79.60
ENORCHILE	41	78.34
MINERA SPENCE	48	77.92
CAP CMP	117	77.83
COPELEC	67	75.18
CUMBRES S.A.	62	74.30
HIDROELÉCTRICA LA CONFLUENCIA	60	73.70
PAPELES RIO VERGARA	28	73.00
ANGLO AMERICAN SUR - CHAGRES	11	72.51
TECNET	7	71.43
BARRICK GENERACIÓN	54	70.41
CMPC TISSUE	24	70.28

EMPRESA	SEÑALES TELEMEDIDAS	DISPONIBILIDAD [%]
CARTULINAS CMPC	84	69.94
CODELCO CHILE - DIVISIÓN RADOMIRO TOMIC	75	69.59
CMPC CELULOSA	132	68.82
CMPC PAPELES CORDILLERA	47	68.76
SWC	13	66.15
MINERA ANTUCOYA	73	65.60
HIDROELÉCTRICA SAN ANDRÉS	68	64.57
SOCOEPA	8	64.38
HIDROELÉCTRICA EMBALSE ANCOA	38	63.15
ENAEX	30	60.00
INCHALAM	33	59.61
MINERA COLLAHUASI	342	56.05
ANGLO AMERICAN SUR - EL SOLDADO	38	55.23
AGUAS DEL MELADO	29	54.61
HIDROELÉCTRICA LA HIGUERA	69	54.10
MINERA LOS PELAMBRES	159	53.37
SGA	70	52.77
GEOTÉRMICA DEL NORTE	175	51.70
PARQUE EÓLICO TALINAY	65	49.51
HORNITOS	20	47.60
MOLY-COP	29	46.05
MINERA CENTINELA	133	45.94
TRANSMISORA BAQUEDANO	76	45.74
MINERA LOMAS BAYAS	120	44.17
ANDINA	21	42.73
BIOENERGÍAS FORESTALES	34	42.72
SPS LA HUAYCA	72	41.69
EEPA	103	40.19
HIDROELECTRICA DOS VALLES SPA	23	39.54
SDGx01	25	30.09
MINERA MANTOS DE ORO	17	29.37
MINERA ALTOS DE PUNITAQUI	13	28.40
ON GROUP SING	12	16.67
MASISA	24	16.65
MANTOS COPPER - MANTOVERDE	39	12.59
PARQUE QUILLAGUA	8	12.50
MINERA CERRO COLORADO	73	9.46
GNL QUINTERO	51	8.07
MINERA MANTOS BLANCOS	28	7.74
HALDEMAN	63	4.76

EMPRESA	SEÑALES TELEMEDIDAS	DISPONIBILIDAD [%]
MINERA ATACAMA MINERALS	74	1.35
AGROSUPER	18	0.00
CODINER	3	0.00
COMPAÑIA MINERA NEVADA	59	0.00
EFE	22	0.00
MINERA LAS CENIZAS	34	0.00