

# Disponibilidad Información Sitr - Scada ABB

## Noviembre 2019

---



## II. Resumen del Mes

A continuación, se presenta un resumen del comportamiento de la disponibilidad de los Coordinados durante noviembre de 2019. Entre paréntesis están los valores obtenidos en octubre 2019.

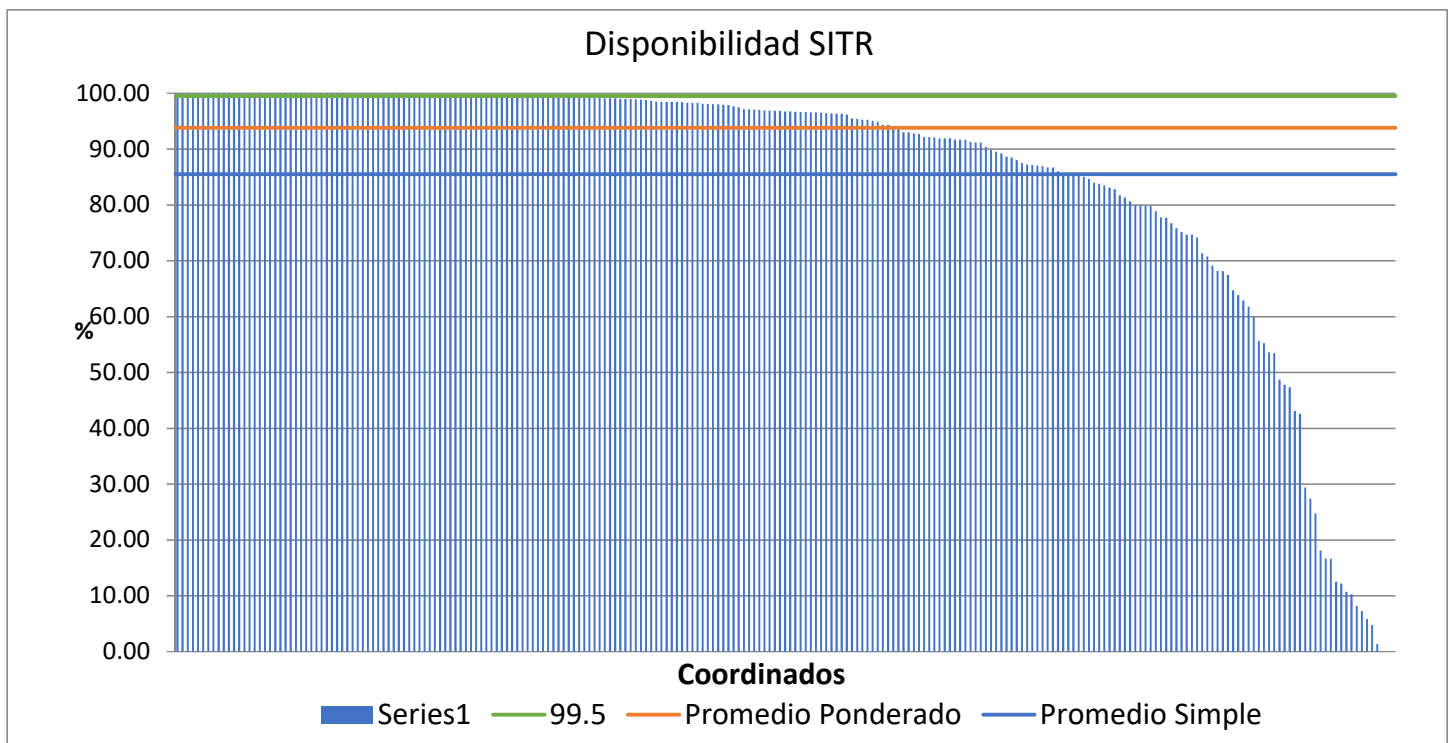
Promedio disponibilidad Coordinados [%]: 85.50 (85.29)

Promedio disponibilidad Coordinados, ponderado por cantidad de señales [%]: 93.08 (93.02)

Número de Coordinados que cumplieron la NTSyCS: 65 (78)

Número de Coordinados que NO cumplieron la NTSyCS: 172 (158)

Los valores de disponibilidad de los 237 Coordinados considerados en noviembre, ordenados de mayor a menor, se observan en el siguiente gráfico:



### III. Detalle de los Resultados

En la siguiente tabla se detallan las disponibilidades por Coordinado, correspondientes a noviembre de 2019, ordenadas de mayor a menor, junto con la cantidad de señales consideradas en el cálculo.

EMPRESA	SEÑALES TELEMEDIDAS	DISPONIBILIDAD [%]
AELA EOLICA NEGRETE SpA	30	100.00
ATACAMA AGUAS	48	100.00
CAP HUACHIPATO	46	100.00
GNL MEJILLONES	20	100.00
MINERA MICHILLA	58	100.00
MINERA VALLE CENTRAL	73	100.00
NORACID	16	100.00
NUEVA ENERGIA	43	100.00
OXY	36	100.00
PETROQUIM	8	100.00
FPC	41	100.00
POTENCIA	44	100.00
PALMUCHO	7	100.00
METRO	54	100.00
ELÉCTRICA LICÁN	29	100.00
CRELL	10	100.00
HIDROELÉCTRICA RIO HUASCO	33	99.99
TERMOELÉCTRICA COLMITO	29	99.99
PAPELES BIO BIO	65	99.99
ENAP REFINERÍA ACONCAGUA	75	99.99
TRANSCHILE	54	99.99
CAPULLO	15	99.99
CHARRUA TRANSMISORA DE ENERGÍA S.A.	51	99.99
PARQUE EÓLICO LOS CURUROS	137	99.99
PETROPOWER	49	99.98
CEMIN	15	99.97
ATACAMA GENERACION CHILE	128	99.97
RIO COLORADO	41	99.97
GRACE	67	99.97
TOTAL SUNPOWER EL PELÍCANO	44	99.96
RIO TRANQUILO	18	99.96
LUZ LINARES	60	99.96
LUZ PARRAL	37	99.95
Pacific Hydro Punta Sierra SpA	132	99.94

EMPRESA	SEÑALES TELEMEDIDAS	DISPONIBILIDAD [%]
JAVIERA	67	99.94
MINERA MARICUNGA	5	99.93
CHILQUINTA	1161	99.93
PAPELES RIO VERGARA	28	99.93
TECNORED	135	99.92
CEMENTO BÍO BÍO DEL SUR	41	99.92
METRO VALPARAÍSO	7	99.92
GAS SUR	5	99.92
SWC	13	99.92
ANGAMOS	213	99.90
ACCIONA ENERGÍA CHILE	191	99.90
DIEGO DE ALMAGRO TRANSMISORA DE ENERGÍA S.A.	206	99.89
EMELDA	45	99.87
LITORAL	44	99.87
MINERA QUEBRADA BLANCA	36	99.83
COLIHUES ENERGÍA	30	99.82
INCHALAM	33	99.82
SQM	33	99.82
PARQUE SOLAR LOS LOROS	69	99.81
ENERGÍA PACÍFICO	10	99.78
RIO ALTO GENERACIÓN	29	99.74
STC	12	99.74
TRANSMISORA DEL MELADO	6	99.69
LÍNEA DE TRANSMISIÓN CABO LEONES S.A.	27	99.68
CEC	9	99.64
TRANSQUILLOTA	37	99.62
ELEKTRAGEN	113	99.62
KELTI S.A	78	99.58
PACIFIC HYDRO	89	99.58
TECK-CARMEN DE ANDACOLLO	39	99.56
PORTEZUELO	22	99.54
ALGORTA	59	99.47
GENERADORA METROPOLITANA SPA	33	99.47
XSTRATA COPPER - ALTONORTE	56	99.45
ENAMI PAIPOTE	9	99.45
GENERACIÓN SOLAR SpA.	14	99.42
ALBA	37	99.40
TEN	436	99.34
CTNG SpA	174	99.34

EMPRESA	SEÑALES TELEMEDIDAS	DISPONIBILIDAD [%]
MINERA CENTENARIO	6	99.32
PUNTA PALMERAS	43	99.30
HIDROLIRCAY	139	99.26
CGE	6641	99.21
SATT	170	99.20
CYT OPERACIONES	12	99.19
ORAZUL ENERGY CHILE HOLDING	93	99.14
ENEL DISTRIBUCIÓN	2826	99.14
STN S. A.	140	99.12
ALMEYDA SOLAR	12	99.10
CHUNGUNGO	128	99.06
AELA EOLICA LLANQUIHUE SpA	83	99.05
AJTE	105	99.04
CODELCO CHILE - DIVISIÓN EL TENIENTE	96	98.96
CRISTALCHILE	40	98.95
TRANSEMEL	341	98.92
DUQUECO SPA	70	98.86
ELÉCTRICA CAREN	52	98.85
ENERGÍA COYANCO	46	98.76
SIERRA GORDA SCM	89	98.62
AUSTRIAN SOLAR CHILE CUATRO SpA	127	98.47
TRANSELEC	5230	98.44
STS	1038	98.43
LUZ DEL NORTE	84	98.40
POZO ALMONTE SOLAR 2	22	98.40
TAMAKAYA ENERGÍA	198	98.39
FUNDICIÓN TALLERES	62	98.28
ARAUCO BIOENERGÍA	297	98.27
NORVIND	69	98.25
CARTULINAS CMPC	84	98.07
ELETRANS S.A.	260	98.03
FOTOVOLTAICA NORTE GRANDE 5	69	98.02
SAN JUAN	99	97.96
COLBUN	1682	97.92
COCHRANE	244	97.88
PACIFIC HYDRO CHACAYES	60	97.65
PARQUE EÓLICO CABO LEONES I S.A	111	97.46
ENERGÍA SIETE	69	97.10
FRONTEL	237	97.10
CODELCO CHILE - DIVISIÓN SALVADOR	58	97.07

EMPRESA	SEÑALES TELEMEDIDAS	DISPONIBILIDAD [%]
CONEJO SOLAR	96	96.98
HIDROELECTRICA PALACIOS SPA	18	96.87
EMBALSE CONVENTO VIEJO S.A.	40	96.87
PV SALVADOR	73	96.81
ESPINOS S.A	94	96.80
POZO ALMONTE SOLAR 3	41	96.73
HIDROPALMAR S.A.	84	96.68
MINERA LUMINA COPPER	60	96.67
PARQUE EÓLICO RENAICO	242	96.60
EGP SUR	259	96.58
SANTIAGO SOLAR	122	96.56
PUERTO SECO SOLAR	33	96.52
GASATACAMA	212	96.48
MINERA EL ABRA	56	96.42
HELIO ATACAMA TRES	106	96.36
PARQUE EÓLICO EL ARRAYÁN	83	96.33
AES GENER	990	96.30
CODELCO CHILE - DIVISIÓN CHUQUICAMATA	877	96.13
ENERGÍA CERRO EL MORADO	40	95.43
CMPC PAPELES CORDILLERA	47	95.38
COMASA	44	95.23
AMANECER SOLAR	113	95.20
PARQUE EÓLICO TALINAY	65	95.02
KDM	98	94.89
SAN ANDRÉS	57	94.39
NEOMAS	10	94.28
CEMENTO POLPAICO	71	93.66
ENLASA	146	93.61
ELÉCTRICA CAMPICHE	17	92.99
INTERCHILE	649	92.97
MINERA CANDELARIA	106	92.78
CUMBRES S.A.	62	92.69
PLANTA SOLAR SAN PEDRO III	143	92.13
TRANSMISORA MEJILLONES	26	92.12
EKA CHILE	33	92.05
PEHUENCHE	79	91.91
ELÉCTRICA VENTANAS	48	91.89
CEMENTO MELÓN	102	91.88
CODELCO CHILE - DIVISIÓN VENTANAS	85	91.68
HIDROCALLAO	26	91.64

EMPRESA	SEÑALES TELEMEDIDAS	DISPONIBILIDAD [%]
HIDRONALCAS	33	91.64
CMPC CELULOSA	132	91.25
MINERA ESCONDIDA	1621	91.17
MINERA ZALDIVAR LTDA.	100	91.14
EMR	86	90.37
HIDROANGOL	31	89.86
CMPC TISSUE	24	89.47
ENEL GENERACION	963	89.17
CENTRAL CARDONES	42	88.62
MINERA CENTINELA	133	88.45
ANDES GENERACIÓN	60	88.00
ELECTRICA PANGUIPULLI	231	87.49
EÓLICA LA ESPERANZA	9	87.21
VALLE DE LOS VIENTOS	142	87.15
CODELCO CHILE - DIVISIÓN ANDINA	154	87.03
TRANSMISORA VALLE ALLIPEN	44	86.89
ELECTRICA CENIZAS	60	86.67
CODELCO CHILE - DIVISIÓN MINISTRO HALES	77	86.65
AGUAS DEL MELADO	29	85.99
GUACOLDA	933	85.69
UCUQUER DOS	9	85.35
SANTA MARTA	141	85.32
ENGIE	1504	85.24
COPELEC	67	84.99
ENAP REFINERÍA BIO BIO	24	84.65
LA LEONERA	30	83.95
RUCATAYO	29	83.74
HIDROELÉCTRICA LA CONFLUENCIA	60	83.45
SGA	70	83.07
INACAL S.A.	32	82.78
MINERA ANTUCOYA	65	81.69
MINERA LOMAS BAYAS	120	81.32
PUNTILLA	129	80.61
GENPAC	80	79.91
ENORCHILE	41	79.91
MINERA ALTOS DE PUNITAQUI	13	79.88
LOS GUINDOS	86	79.79
CAP CMP	117	78.84
INDURA	30	77.75
CODINER	3	77.67



EMPRESA	SEÑALES TELEMEDIDAS	DISPONIBILIDAD [%]
BARRICK GENERACIÓN	54	76.68
MINERA SPENCE	48	75.81
COMPAÑÍA MINERA GUANACO SpA	31	75.11
SOCOEPA	8	74.67
HIDROELÉCTRICA SAN ANDRÉS	68	74.62
ANGLO AMERICAN SUR - LOS BRONCES	183	74.11
TECNET	7	71.35
PARQUE EÓLICO LEBU	6	70.78
SPS LA HUAYCA	72	69.06
CODELCO CHILE - DIVISIÓN GABRIELA MISTRAL	108	68.18
HIDROELÉCTRICA LA HIGUERA	69	68.11
ANGLO AMERICAN SUR - CHAGRES	11	67.42
MOLY-COP	29	64.67
GEOTÉRMICA DEL NORTE	175	63.80
HIDROELÉCTRICA EMBALSE ANCOA	38	62.85
MINERA COLLAHUASI	342	61.75
ENAEX	30	60.00
BIOENERGÍAS FORESTALES	34	55.61
ANGLO AMERICAN SUR - EL SOLDADO	38	55.24
CODELCO CHILE - DIVISIÓN RADOMIRO TOMIC	75	53.58
MINERA LOS PELAMBRES	159	53.46
HORNITOS	20	48.71
SDGx01	25	47.75
TRANSMISORA BAQUEDANO	76	47.34
HIDROELECTRICA DOS VALLES SPA	23	43.10
ANDINA	21	42.55
MINERA MANTOS DE ORO	17	29.39
EL PASO	74	27.39
PARQUE EÓLICO TALTAL	54	24.76
GNL QUINTERO	51	18.09
ON GROUP SING	12	16.67
MASISA	24	16.61
PARQUE QUILLAGUA	8	12.50
AGROSUPER	18	12.18
MINERA MANTOS BLANCOS	28	10.71
MANTOS COPPER - MANTOVERDE	39	10.24
MINERA CERRO COLORADO	73	8.18
AELA EOLICA SARCO SpA	92	7.27
EEPA	103	5.83
HALDEMAN	63	4.76

EMPRESA	SEÑALES TELEMEDIDAS	DISPONIBILIDAD [%]
MINERA ATACAMA MINERALS	74	1.35
COMPAÑIA MINERA NEVADA	59	0.00
EFE	22	0.00
MINERA LAS CENIZAS	34	0.00