

# Disponibilidad Información SITR - Scada ABB

## Octubre 2019

---





## II. Resumen del Mes

A continuación, se presenta un resumen del comportamiento de la disponibilidad de los Coordinados durante octubre de 2019. Entre paréntesis están los valores obtenidos en septiembre 2019.

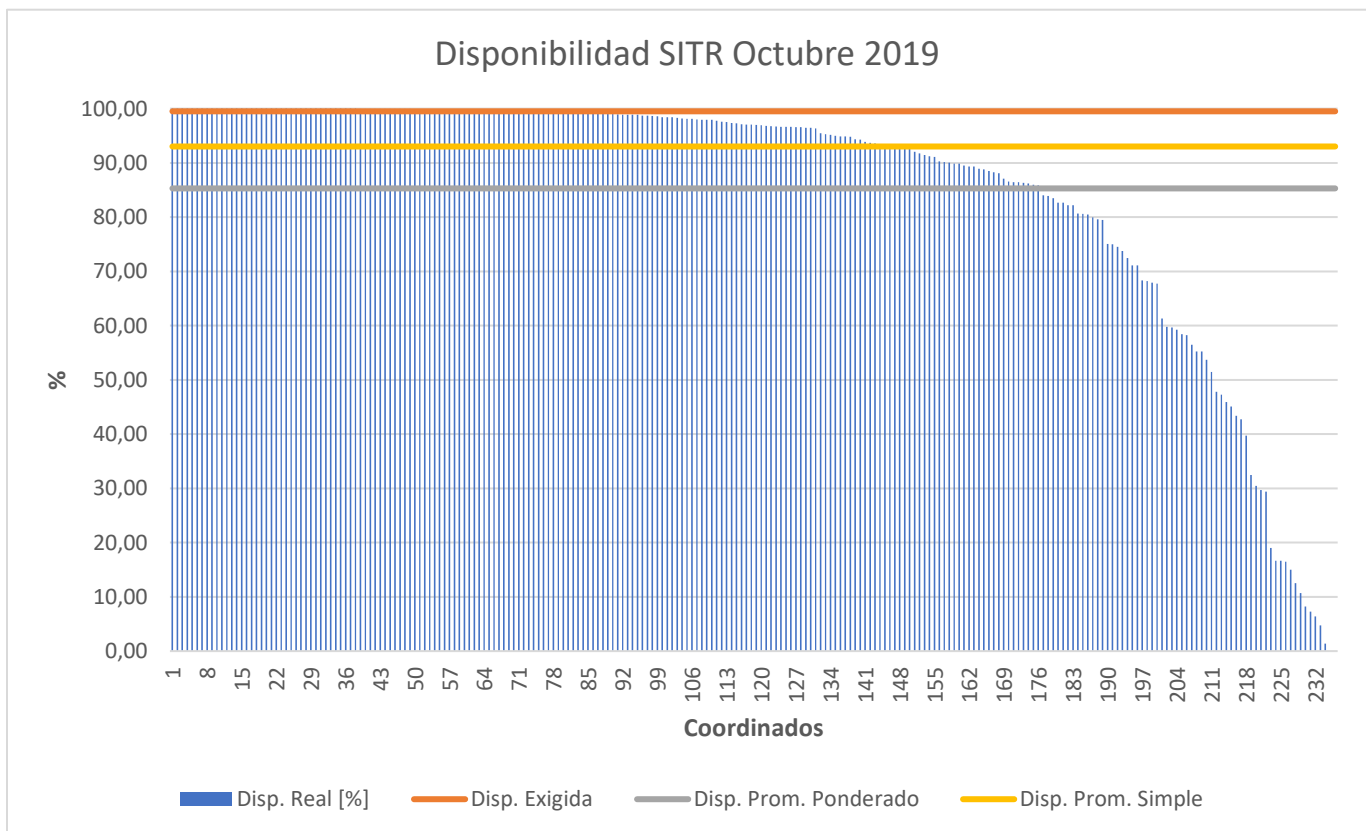
Promedio disponibilidad Coordinados [%]: 85.29 (85.76)

Promedio disponibilidad Coordinados, ponderado por cantidad de señales [%]: 93.02 (93.64)

Número de Coordinados que cumplieron la NTSyCS: 78 (87)

Número de Coordinados que NO cumplieron la NTSyCS: 158 (149)

Los valores de disponibilidad de los 236 Coordinados considerados en octubre, ordenados de mayor a menor, se observan en el siguiente gráfico:



### III. Detalle de los Resultados

En la siguiente tabla se detallan las disponibilidades por Coordinado, correspondientes a octubre de 2019, ordenadas de mayor a menor, junto con la cantidad de señales consideradas en el cálculo.

EMPRESA	SEÑALES TELEMEDIDAS	DISPONIBILIDAD [%]
CAP HUACHIPATO	46	100,00
CAPULLO	15	100,00
CEMIN	15	100,00
CRISTALCHILE	40	100,00
GAS SUR	5	100,00
GNL MEJILLONES	20	100,00
JAVIERA	67	100,00
NUEVA ENERGIA	43	100,00
OXY	36	100,00
PETROQUIM	8	100,00
POTENCIA	44	100,00
METRO	54	100,00
LITORAL	44	100,00
ELÉCTRICA LICÁN	29	100,00
AGROSUPER	18	100,00
CEMENTO BÍO BÍO DEL SUR	41	100,00
HIDROELÉCTRICA RIO HUASCO	33	100,00
PETROPOWER	49	100,00
CODINER	3	100,00
PORTEZUELO	22	100,00
PAPELES BIO BIO	65	99,99
GENERADORA METROPOLITANA SPA	33	99,99
TECK-CARMEN DE ANDACOLLO	39	99,99
CHILQUINTA	1161	99,99
EMELDA	45	99,99
METRO VALPARAÍSO	7	99,99
FPC	41	99,99
CHUNGUNGO	128	99,99
NORACID	16	99,99
MINERA VALLE CENTRAL	73	99,99
PACIFIC HYDRO	89	99,99
AELA EOLICA NEGRETE SpA	30	99,99
TECNORED	135	99,99
TOTAL SUNPOWER EL PELICANO	44	99,99

EMPRESA	SEÑALES TELEMEDIDAS	DISPONIBILIDAD [%]
SWC	13	99,99
LA LEONERA	30	99,99
ATACAMA AGUAS	48	99,98
PALMUCHO	7	99,98
PEHUENCHE	79	99,97
CYT OPERACIONES	12	99,96
MINERA CENTENARIO	6	99,96
MINERA QUEBRADA BLANCA	36	99,96
PARQUE EÓLICO LOS CURUROS	137	99,96
TERMOELÉCTRICA COLMITO	29	99,96
MINERA MARICUNGA	5	99,95
LUZ PARRAL	37	99,95
ELÉCTRICA CAREN	52	99,95
ELEKTRAGEN	113	99,94
LUZ LINARES	60	99,94
CRELL	10	99,90
TRANSMISORA DEL MELADO	6	99,89
ATACAMA GENERACION CHILE	128	99,89
GRACE	67	99,89
ACCIONA ENERGÍA CHILE	191	99,89
XSTRATA COPPER - ALTONORTE	56	99,88
TRANSCHILE	54	99,88
CHARRUA TRANSMISORA DE ENERGÍA S.A.	51	99,87
TRANSQUILLOTA	37	99,87
PARQUE SOLAR LOS LOROS	69	99,86
ENERGÍA PACÍFICO	10	99,86
ALMEYDA SOLAR	12	99,85
DIEGO DE ALMAGRO TRANSMISORA DE ENERGÍA S.A.	206	99,82
LÍNEA DE TRANSMISIÓN CABO LEONES S.A.	27	99,80
NEOMAS	10	99,79
AMANECER SOLAR	113	99,78
SQM	33	99,75
MINERA MICHILLA	58	99,74
RIO ALTO GENERACIÓN	29	99,74
AELA EOLICA LLANQUIHUE SpA	83	99,73
COLIHUES ENERGÍA	30	99,69
STC	12	99,67
ANGAMOS	213	99,66
FOTOVOLTAICA NORTE GRANDE 5	69	99,63

EMPRESA	SEÑALES TELEMEDIDAS	DISPONIBILIDAD [%]
SPS LA HUAYCA	72	99,63
POZO ALMONTE SOLAR 2	22	99,53
INCHALAM	33	99,53
PUNTA PALMERAS	43	99,53
ALBA	37	99,50
ENERGÍA COYANCO	46	99,48
CUMBRES S.A.	62	99,46
AJTE	105	99,43
ENEL DISTRIBUCIÓN	2825	99,38
CTNG SpA	174	99,34
PARQUE EÓLICO CABO LEONES I S.A	111	99,30
STN S. A.	140	99,22
ORAZUL ENERGY CHILE HOLDING	93	99,15
KELTI S.A	78	99,14
FRONTEL	237	99,00
RIO COLORADO	41	98,98
AGUAS DEL MELADO	29	98,97
CODELCO CHILE - DIVISIÓN EL TENIENTE	96	98,96
CONEJO SOLAR	96	98,89
SATT	170	98,89
SANTIAGO SOLAR	122	98,88
CGE	6641	98,86
TRANSELEC	5229	98,72
TRANSEMEL	341	98,68
PAPELES RIO VERGARA	28	98,63
PACIFIC HYDRO CHACAYES	60	98,62
NORVIND	69	98,41
STS	1038	98,41
LUZ DEL NORTE	84	98,39
TEN	436	98,29
AUSTRIAN SOLAR CHILE CUATRO SpA	127	98,19
GENERACIÓN SOLAR SpA.	14	98,11
ELETRANS S.A.	260	98,10
SAN JUAN	99	97,97
DUQUECO SPA	70	97,95
SGA	70	97,95
POZO ALMONTE SOLAR 3	41	97,94
COLBUN	1682	97,74
ARAUCO BIOENERGÍA	297	97,60
COCHRANE	244	97,55

EMPRESA	SEÑALES TELEMEDIDAS	DISPONIBILIDAD [%]
CARTULINAS CMPC	84	97,38
EKA CHILE	33	97,30
PV SALVADOR	73	97,09
ENERGÍA SIETE	69	97,07
PARQUE EÓLICO RENAICO	242	97,04
HIDROANGOL	31	96,98
TAMAKAYA ENERGÍA	198	96,93
ESPINOS S.A	94	96,80
HIDROELECTRICA PALACIOS SPA	18	96,74
ALGORTA	59	96,73
EGP SUR	259	96,67
MINERA LUMINA COPPER	60	96,66
PUERTO SECO SOLAR	33	96,61
INDURA	30	96,58
CEC	9	96,55
TRANSMISORA MEJILLONES	26	96,44
HIDROLIRCAY	139	96,43
CODELCO CHILE - DIVISIÓN CHUQUICAMATA	877	96,36
RIO TRANQUILO	18	95,45
GASATACAMA	212	95,26
HELIO ATACAMA TRES	106	95,15
PLANTA SOLAR SAN PEDRO III	143	94,99
AES GENER	990	94,88
KDM	98	94,84
PARQUE EÓLICO EL ARRAYÁN	83	94,80
CEMENTO POLPAICO	71	94,35
SAN ANDRÉS	57	94,30
COMASA	44	93,89
CODELCO CHILE - DIVISIÓN SALVADOR	58	93,68
Pacific Hydro Punta Sierra SpA	132	93,57
HIDROCALLAO	26	93,42
HIDRONALCAS	33	93,42
MINERA CANDELARIA	106	93,26
CMPC TISSUE	24	93,06
HIDROPALMAR S.A.	84	92,90
ELÉCTRICA CAMPICHE	17	92,77
MINERA ZALDIVAR LTDA.	100	92,74
CMPC PAPELES CORDILLERA	47	92,06
CODELCO CHILE - DIVISIÓN VENTANAS	85	91,76
MINERA LOMAS BAYAS	120	91,47

EMPRESA	SEÑALES TELEMEDIDAS	DISPONIBILIDAD [%]
CMPC CELULOSA	132	91,24
CENTRAL CARDONES	42	91,07
ELÉCTRICA VENTANAS	48	90,25
CODELCO CHILE - DIVISIÓN MINISTRO HALES	77	90,16
RUCATAYO	29	90,03
ENAMI PAIPOTE	9	89,85
ENGIE	1504	89,84
ENEL GENERACION	963	89,52
MINERA CENTINELA	133	89,32
MINERA ESCONDIDA	1621	89,31
TRANSMISORA VALLE ALLIPEN	44	88,91
INTERCHILE	649	88,82
CEMENTO MELÓN	102	88,51
ANDES GENERACIÓN	60	88,29
PARQUE EÓLICO TALTAL	54	88,08
ENAP REFINERÍA ACONCAGUA	75	87,09
CODELCO CHILE - DIVISIÓN ANDINA	154	86,53
ELECTRICA CENIZAS	60	86,45
COPELEC	67	86,41
ELECTRICA PANGUIPULLI	231	86,33
ANGLO AMERICAN SUR - LOS BRONCES	183	86,21
GUACOLDA	933	85,96
ENLASA	146	85,82
FUNDICIÓN TALLERES	62	83,99
MINERA EL ABRA	56	83,92
INACAL S.A.	32	83,49
PUNTILLA	129	82,66
PARQUE EÓLICO TALINAY	65	82,65
GENPAC	80	82,22
EL PASO	74	82,16
EMR	86	80,67
LOS GUINDOS	86	80,61
MINERA ALTOS DE PUNITAQUI	13	80,49
ENORCHILE	41	79,92
EEPA	103	79,62
MINERA ANTUCOYA	65	79,49
CODELCO CHILE - DIVISIÓN RADOMIRO TOMIC	75	75,05
CAP CMP	117	74,96
SOCOEPA	8	74,50
BARRICK GENERACIÓN	54	73,76



EMPRESA	SEÑALES TELEMEDIDAS	DISPONIBILIDAD [%]
ANGLO AMERICAN SUR - CHAGRES	11	72,43
TECNET	7	71,11
MINERA SPENCE	48	71,08
EMBALSE CONVENTO VIEJO S.A.	40	68,33
ENERGÍA CERRO EL MORADO	40	68,19
HIDROELÉCTRICA EMBALSE ANCOA	38	67,90
HIDROELÉCTRICA LA HIGUERA	53	67,71
MINERA COLLAHUASI	342	61,28
UCUQUER DOS	9	59,75
CODELCO CHILE - DIVISIÓN GABRIELA MISTRAL	108	59,68
HIDROELÉCTRICA SAN ANDRÉS	68	59,21
GEOTÉRMICA DEL NORTE	175	58,42
ENAEX	30	58,25
PARQUE EÓLICO LEBU	6	56,49
ANGLO AMERICAN SUR - EL SOLDADO	38	55,22
BIOENERGÍAS FORESTALES	34	55,21
COMPAÑÍA MINERA GUANACO SpA	31	53,68
MINERA LOS PELAMBRES	159	51,44
SDGx01	25	47,77
HORNITOS	20	47,29
TRANSMISORA BAQUEDANO	76	45,90
SANTA MARTA	141	45,06
HIDROELECTRICA DOS VALLES SPA	23	43,38
ANDINA	21	42,71
HIDROELÉCTRICA LA CONFLUENCIA	52	39,70
VALLE DE LOS VIENTOS	142	32,45
ENAP REFINERÍA BIO BIO	24	30,44
MOLY-COP	29	29,69
MINERA MANTOS DE ORO	17	29,39
AELA EOLICA SARCO SpA	92	19,00
ON GROUP SING	12	16,67
MASISA	24	16,63
GNL QUINTERO	51	16,46
EÓLICA LA ESPERANZA	9	15,00
PARQUE QUILLAGUA	8	12,50
MINERA MANTOS BLANCOS	28	10,71
MINERA CERRO COLORADO	73	8,20
MANTOS COPPER - MANTOVERDE	39	7,27
EFE	22	6,40
HALDEMAN	63	4,76

EMPRESA	SEÑALES TELEMEDIDAS	DISPONIBILIDAD [%]
MINERA ATACAMA MINERALS	74	1,35
COMPAÑIA MINERA NEVADA	59	0,00
MINERA LAS CENIZAS	34	0,00