

# INFORME VALORIZACIÓN DE TRANSFERENCIAS SISTEMA ELÉCTRICO NACIONAL

Junio 2019

GERENCIAS DE MERCADOS



## CONTROL DEL DOCUMENTO

### REGISTRO DE CAMBIOS

Fecha	Autor	Versión	Descripción del Cambio
02-11-2019	Gerencia de Mercados	1	Confección del documento

### APROBACIÓN

Nombre	Cargo
Hugo Tapia M.	Jefe Departamento de Transferencias

### ELABORACIÓN Y REVISIÓN

Nombre	Cargo
Álvaro Arteaga	Ingeniero de Transferencias
Freddy Arriagada	Ingeniero de Transferencias
Ruben Sanhueza	Ingeniero de Transferencias
Esteban Robles	Ingeniero de Transferencias
Carlos De la Fuente	Ingeniero de Transferencias
Juan Pablo Kindermann	Ingeniero de Transferencias
Itziar Aranguiz	Ingeniero de Transferencias
Pedro Toro	Ingeniero de Transferencias
Gerardo Vieyra	Ingeniero de Transferencias
Ronny Muñoz	Ingeniero de Transferencias
Ricardo Peña	Ingeniero de Transferencias

### DISTRIBUCIÓN

Destinatario
Encargados Coordinador Eléctrico Nacional

<b>1</b>	<b>INTRODUCCIÓN</b>	<b>4</b>
<b>2</b>	<b>COSTOS MARGINALES</b>	<b>5</b>
<b>3</b>	<b>NOVEDADES RELEVANTES</b>	<b>6</b>
<b>4</b>	<b>TRANSFERENCIAS DE ENERGÍA</b>	<b>7</b>
4.1	BALANCE DE ENERGÍA	7
4.2	CONTRATOS DE COMPRAVENTA	8
4.3	ESTABILIZACIÓN DE PRECIOS PMG Y PMGD	9
4.4	SOBRECOSTOS	10
4.5	INGRESOS TARIFARIOS DE ENERGÍA	11
<b>5</b>	<b>TRANSFERENCIAS DE POTENCIA</b>	<b>12</b>
5.1	BALANCE DE POTENCIA	12
5.2	INGRESOS TARIFARIOS DE POTENCIA	13
<b>6</b>	<b>SERVICIOS COMPLEMENTARIOS</b>	<b>14</b>
6.1	RESERVA EN GIRO	14
6.2	SOBRECOSTOS DE OPERACIÓN NO CUBIERTOS POR SSCC	15
6.3	OTROS SSCC	16
<b>7</b>	<b>ANEXOS</b>	<b>17</b>

## 1 INTRODUCCIÓN

---

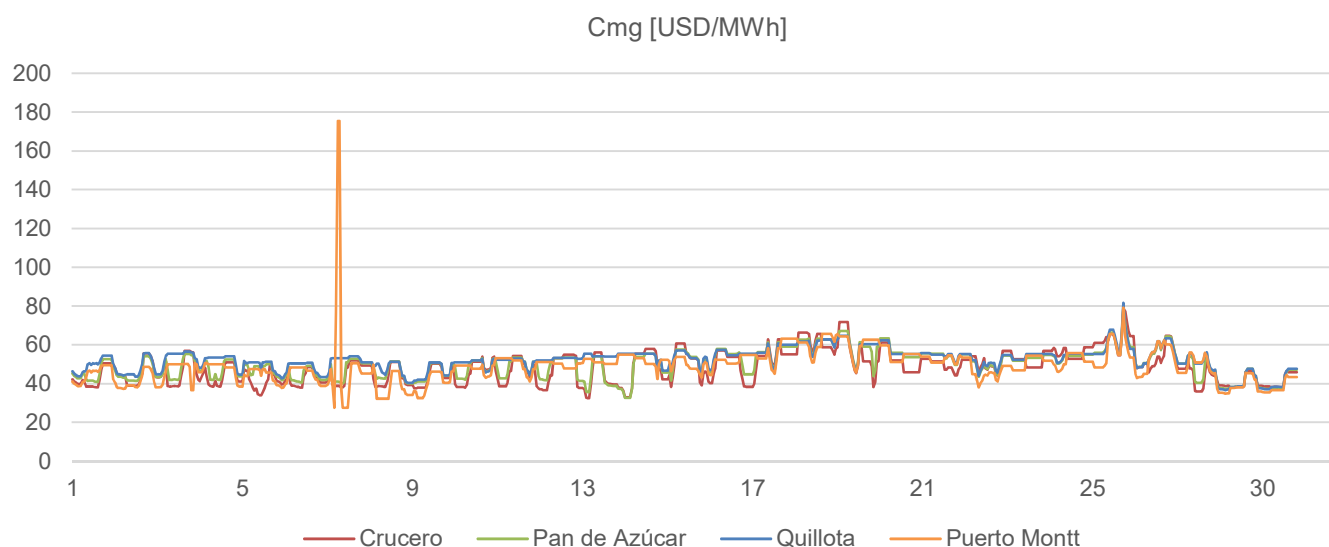
De acuerdo con lo estipulado en la normativa vigente, el Coordinador Eléctrico Nacional, debe determinar la valorización de las transferencias y los correspondientes pagos entre empresas propietarias, arrendatarias, usufructuarias o que exploten, a cualquier título, medios de generación e instalaciones de transmisión sujetos a la coordinación.

En cumplimiento con lo señalado, se presenta el Informe de Valorización de Transferencias SEN (IVT) correspondiente al mes de Junio 2019, el cual incluye lo siguiente:

- a) Transferencias de energía activa.
- b) Transferencias de potencia.
- c) Asignación de Ingresos Tarifarios.
- d) Servicios Complementarios.
- e) Otros pagos que pudieran corresponder por concepto de respaldos por pruebas, costos de operación por mínimos técnicos, otros costos de operación y transferencias determinadas según la normativa vigente.

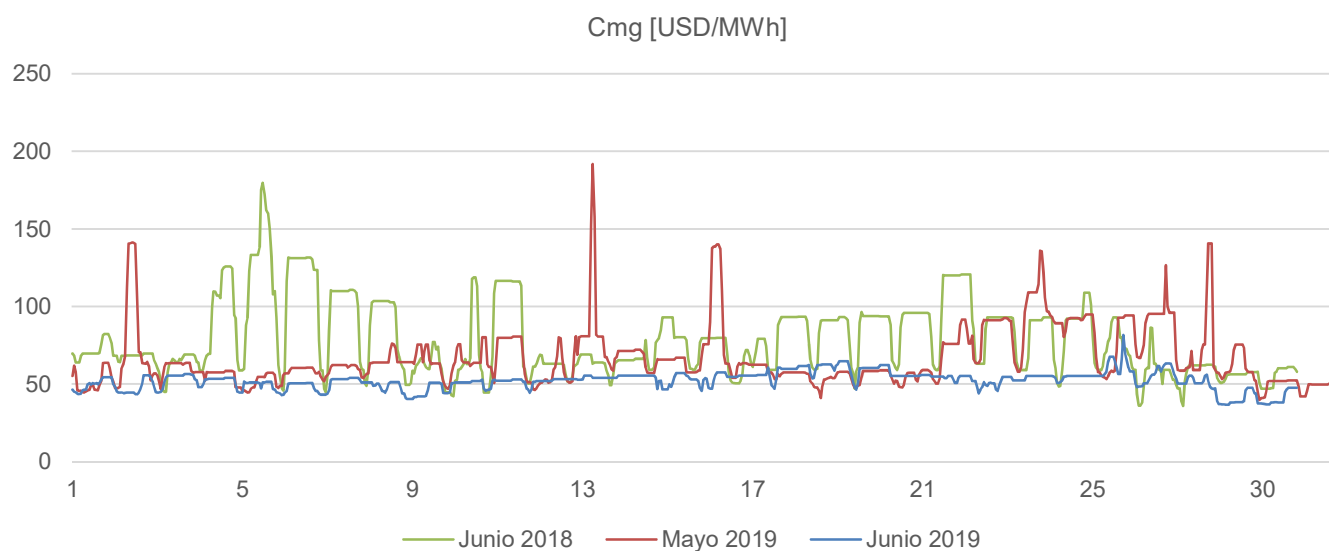
## 2 COSTOS MARGINALES

A continuación, se presentan los costos marginales de energía del último mes y en las barras: Crucero 220 kV, Pan de Azúcar 220 kV, Quillota 220 kV y Puerto Montt 220 kV.



**Gráfico 2.1 Costos Marginales del mes**

Asimismo, en la siguiente imagen se puede observar una comparación de los costos marginales promedios horarios del mes actual con el mes anterior y el mes equivalente del año pasado.



**Gráfico 2.2 Comparación Costos Marginales Meses Anteriores**

### **3 NOVEDADES RELEVANTES**

---

En los procesos asociados a la valorización de las transferencias del presente IVT, se destaca lo siguiente:

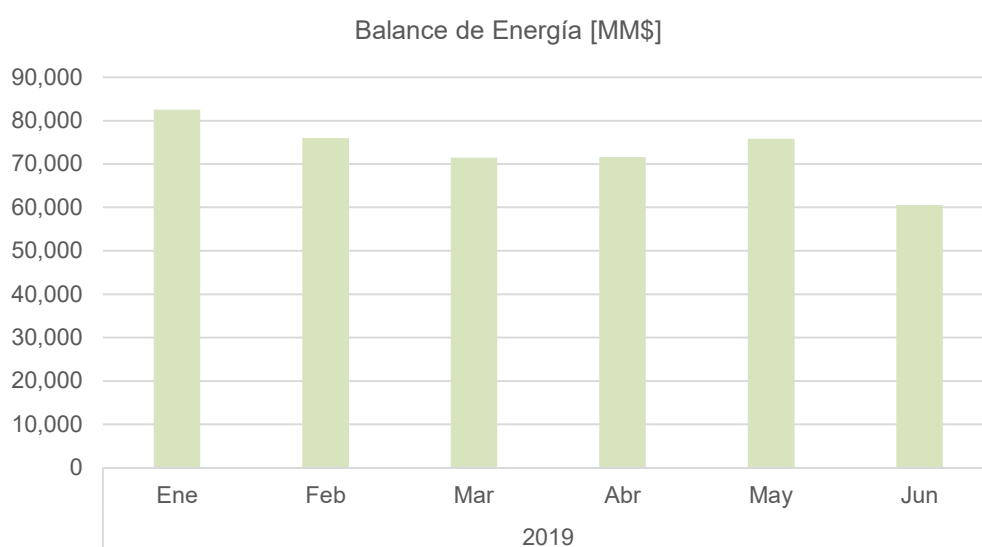
- Se incluyeron 133 nuevos retiros asociados a contratos de suministro.
- Se eliminaron 7 retiros asociados a contratos de suministro finalizados.
- Este mes se consideraron 1 nuevos puntos de retiro asociados a nuevos y/o actualizaciones de contratos de compra-venta entre empresas generadoras.
- Se incluyeron 11 nuevas centrales de tipo PMGD.
- Este mes 4 central PMGD comenzó a valorizar su energía a precio estabilizado.

## 4 TRANSFERENCIAS DE ENERGÍA

Los cuadros de pagos correspondiente a las transferencias de energía se encuentran contenidos en el Anexo N°2, en las hojas "01.BALANCE ENERGIA Jun-19 Def" y "02.IT ENERGIA Jun-19 Def", del archivo "Anexo 02. Cuadros de Pago\_1906.xlsx", el cual es parte del presente informe.

### 4.1 BALANCE DE ENERGÍA

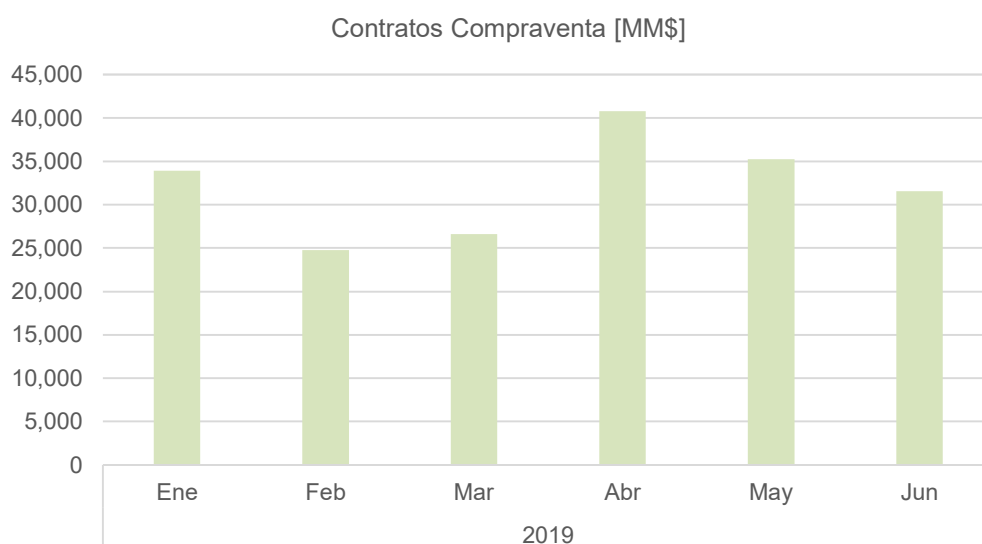
A continuación, se presenta la evolución de las transferencias asociadas al balance de energía de los últimos 6 meses



**Gráfico 4.1 Balance de energía**

## 4.2 CONTRATOS DE COMPRAVENTA

A continuación, se presenta la evolución de las transferencias asociadas a los contratos de compraventa de los últimos 6 meses.

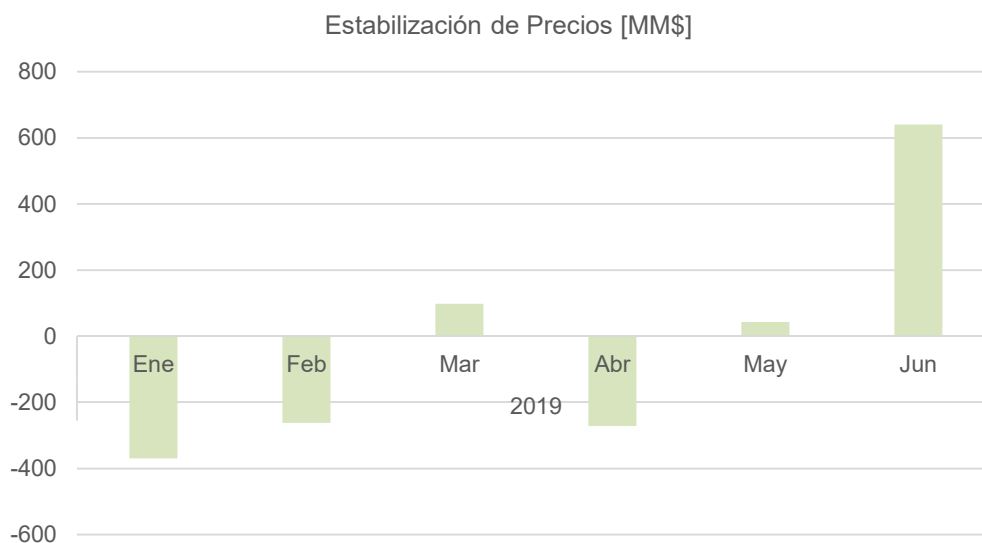


**Gráfico 4.2 Contratos de Compraventa**



### 4.3 ESTABILIZACIÓN DE PRECIOS PMG Y PMGD

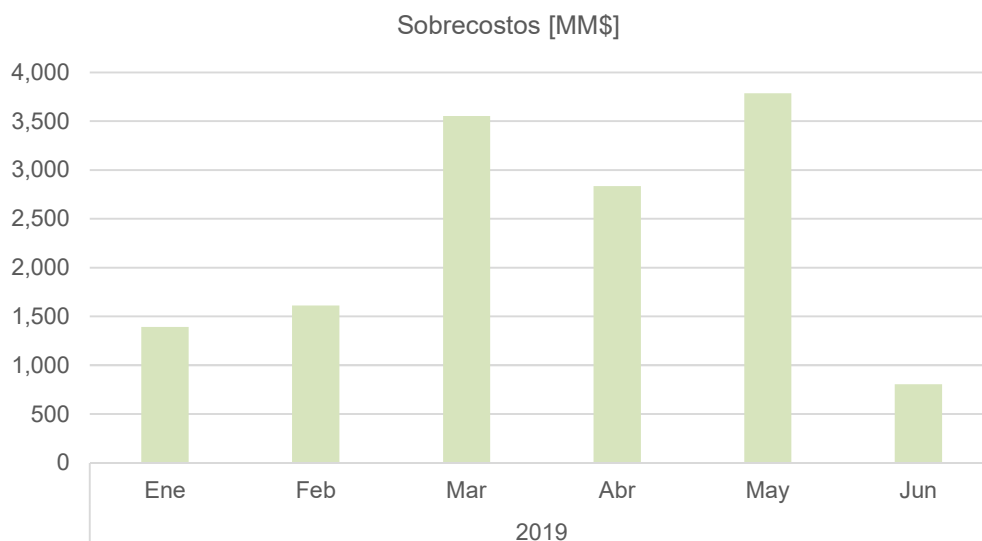
A continuación, a partir de este mes se presenta la evolución de los montos asociados a la estabilización de precios de centrales PMG Y PMGD de los últimos 6 meses. Valores positivos significan que en ese mes el segmento de medios PMGD a precio estabilizado recibe ingresos desde las empresas generadoras que efectúan retiros, y viceversa.



**Gráfico 4.3 Precio Estabilizado**

#### 4.4 SOBRECOSTOS

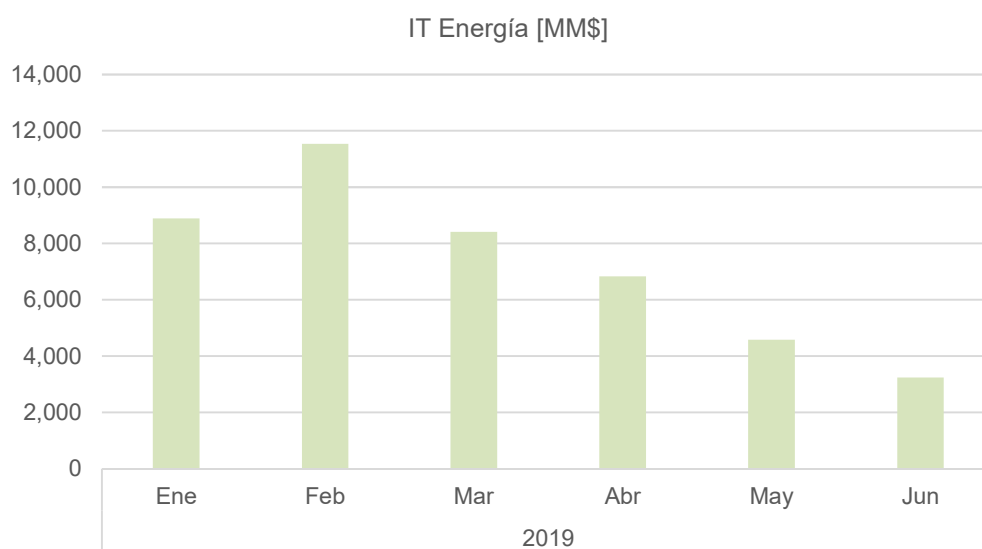
A continuación, se presenta la evolución de las transferencias asociadas a sobrecostos no cubiertos por la operación de unidades de los últimos 6 meses.



**Gráfico 4.4 Sobrecostos**

#### 4.5 INGRESOS TARIFARIOS DE ENERGÍA

A continuación, se presenta la evolución de las transferencias asociadas a los ingresos tarifarios de energía de los últimos 6 meses.



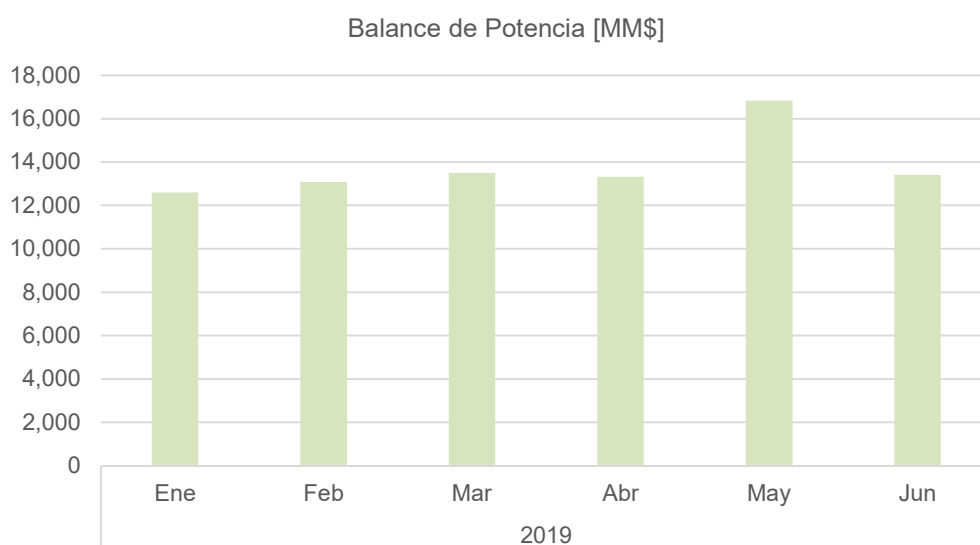
**Gráfico 4.5 Ingresos Tarifarios de Energía**

## 5 TRANSFERENCIAS DE POTENCIA

Los cuadros de pagos correspondiente a las transferencias de potencia se encuentran contenidos en el Anexo N° 2, en las hojas “03.BALANCE POTENCIA Jun-19 Def” y “04.IT POTENCIA Jun -19 Def”, del archivo “Anexo 02. Cuadros de Pago\_1906.xlsx”, el cual es parte del presente informe.

### 5.1 BALANCE DE POTENCIA

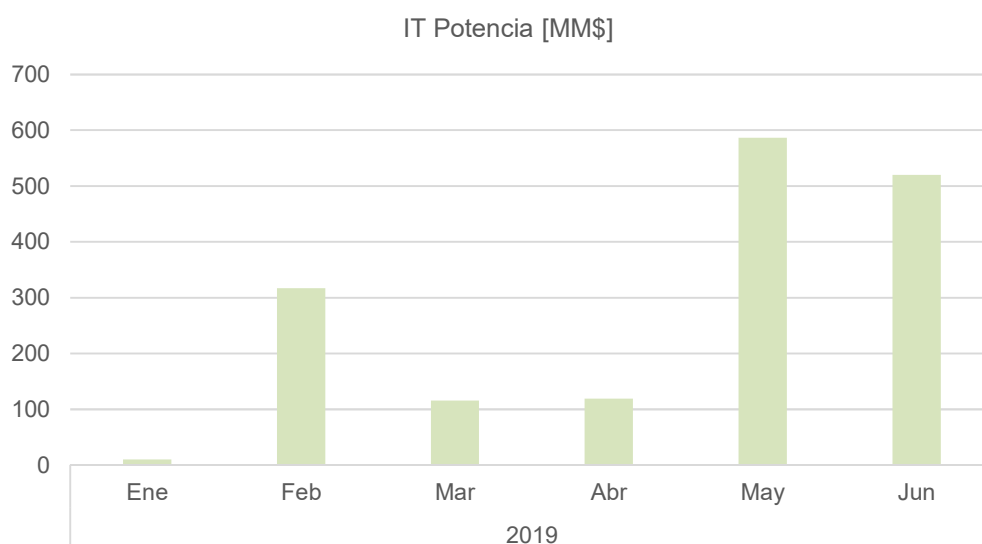
A continuación, se presenta la evolución de las transferencias asociadas al balance de potencia de los últimos 6 meses



**Gráfico 5.1 Balance de potencia**

## 5.2 INGRESOS TARIFARIOS DE POTENCIA

A continuación, se presenta la evolución de las transferencias asociadas a los ingresos tarifarios de potencia de los últimos 6 meses



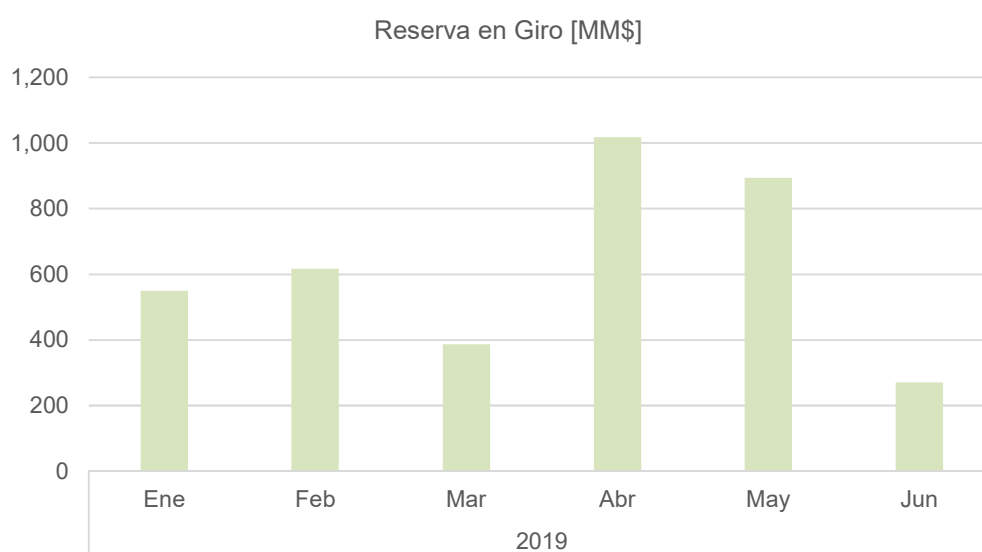
**Gráfico 5.2 Ingresos Tarifarios de Potencia**

## 6 SERVICIOS COMPLEMENTARIOS

Los cuadros de pagos correspondiente a las transferencias de servicios complementarios se encuentran contenidos en el Anexo N° 2, en la hoja “05.SERV. COMPLEMENT. Jun-19 Def”, del archivo “Anexo 02. Cuadros de Pago\_1906.xlsx”, el cual es parte del presente informe.

### 6.1 RESERVA EN GIRO

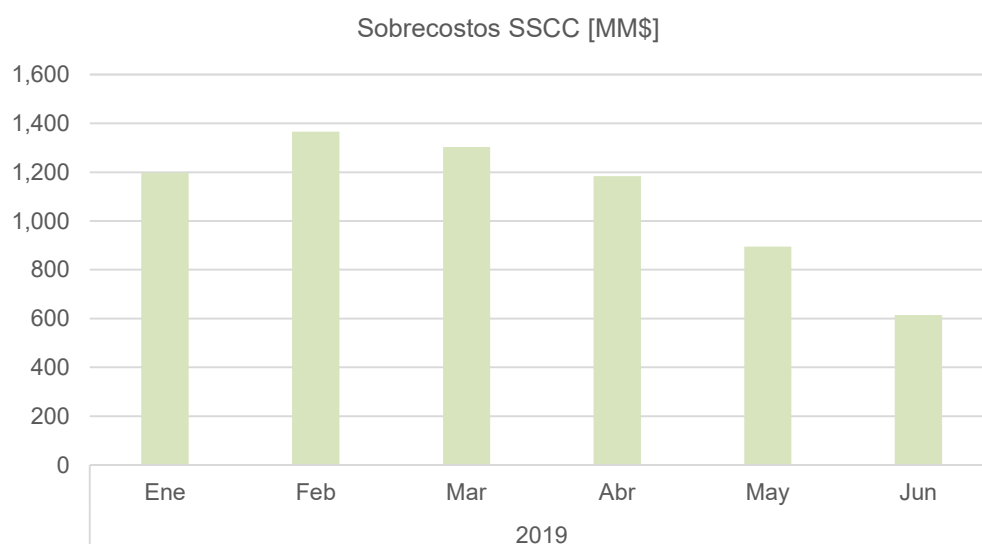
A continuación, se presenta la evolución de las transferencias asociadas a la reserva en giro de los últimos 6 meses.



**Gráfico 6.1 Reserva en Giro**

## 6.2 SOBRECOSTOS DE OPERACIÓN NO CUBIERTOS POR SSCC

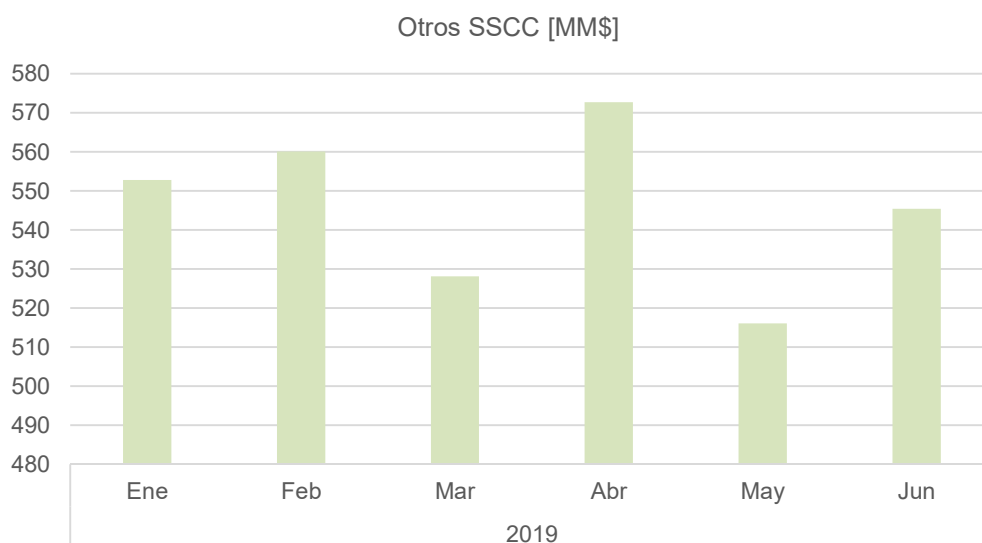
A continuación, se presenta la evolución de las transferencias asociadas a los sobrecostos de operación no cubiertos por la prestación de servicios complementarios de los últimos 6 meses.



**Gráfico 6.2 Sobrecostos de Operación no Cubiertos por SSCC**

### 6.3 OTROS SSCC

A continuación, se presenta la evolución de los últimos 6 meses, de las transferencias asociadas a los Servicios complementarios de control de frecuencia, control de tensión, plan de recuperación de servicio y desprendimiento automático o manual de carga.



**Gráfico 6.3 Otros SSCC**



## **7 ANEXOS**

---

**ANEXO N°1    *Comunicación emitida***

**ANEXO N°2    *Cuadros de Pago***

- a) *Balance Energía*
- b) *IT Energía*
- c) *Balance Potencia*
- d) *IT Potencia*
- e) *Servicios Complementarios*

**ANEXO N°3    *Observaciones y Respuestas***

- a) *Consideraciones en la elaboración del Balance*
- b) *Observaciones y respuestas a la versión preliminar*

**ANEXO N°4    *Reliquidaciones Pendientes***

**ANEXO N°5    *Empresas Participantes***

Nota 1: Los anexos indicados anteriormente son parte integrante del Informe de Valorización de Transferencias del SEN.

Nota 2: Los antecedentes se han dejado a disposición de las empresas, en la web del Coordinador, en la ruta: <https://www.coordinador.cl/mercados/documentos/transferencias-economicas/antecedentes-de-calculo-para-las-transferencias-economicas/> en la sección 2019 > Junio – Definitivo.