

Disponibilidad Información SITR - Scada ABB

Septiembre 2019



II. Resumen del Mes

A continuación, se presenta un resumen del comportamiento de la disponibilidad de los Coordinados durante Septiembre de 2019. Entre paréntesis están los valores obtenidos en Agosto 2019.

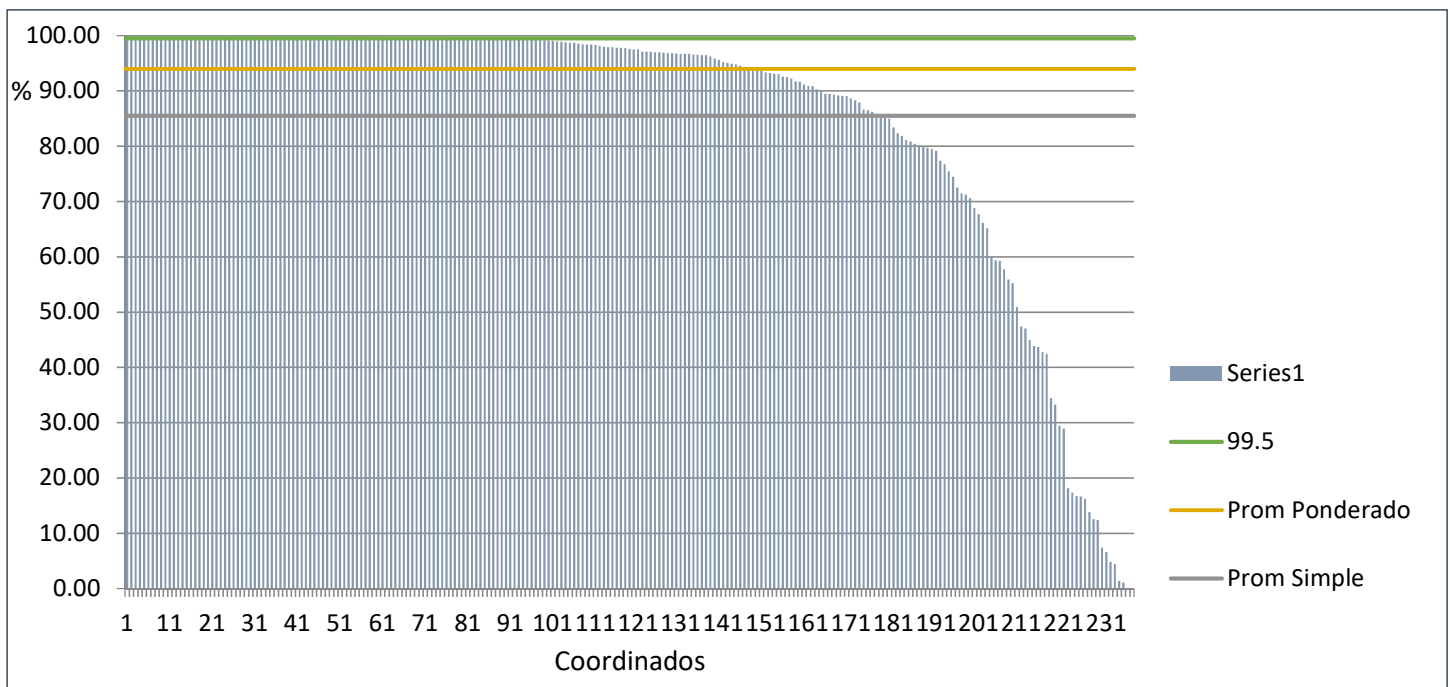
Promedio disponibilidad Coordinados [%]: 85.76 (85.5)

Promedio disponibilidad Coordinados, ponderado por cantidad de señales [%]: 93.64 (94.0)

Número de Coordinados que cumplieron la NTSyCS: 87 (86)

Número de Coordinados que NO cumplieron la NTSyCS: 149 (152)

Los valores de disponibilidad de los 236 Coordinados considerados en mayo, ordenados de mayor a menor, se observan en el siguiente gráfico:



III. Detalle de los Resultados

En la siguiente tabla se detallan las disponibilidades por Coordinado, correspondientes a Septiembre de 2019, ordenadas de mayor a menor, junto con la cantidad de señales consideradas en el cálculo.

EMPRESA	SEÑALES TELEMEDIDAS	DISPONIBILIDAD [%]
AGROSUPER	18	100.00
CAP HUACHIPATO	46	100.00
CRELL	10	100.00
ENAP REFINERÍA BIO BIO	24	100.00
AELA EOLICA NEGRETE SpA	30	100.00
GAS SUR	5	100.00
GNL MEJILLONES	20	100.00
NORACID	16	100.00
NUEVA ENERGIA	43	100.00
OXY	36	100.00
PETROQUIM	8	100.00
HIDROELÉCTRICA RIO HUASCO	33	100.00
TERMOELÉCTRICA COLMITO	29	100.00
JAVIERA	67	100.00
EFE	22	100.00
FPC	41	100.00
METRO	54	100.00
POTENCIA	44	100.00
LITORAL	44	100.00
CHUNGUNGO	128	100.00
PAPELES RIO VERGARA	28	100.00
PAPELES BIO BIO	65	100.00
ELÉCTRICA LICÁN	29	100.00
GNL QUINTERO	51	100.00
CODELCO CHILE - DIVISIÓN SALVADOR	58	99.99
CODINER	3	99.99
TOTAL SUNPOWER EL PELÍCANO	44	99.99
COLIHUES ENERGÍA	30	99.99
PUNTILLA	129	99.99
MINERA VALLE CENTRAL	73	99.99
TRANSQUILLOTA	37	99.99
EMELDA	45	99.98
PARQUE EÓLICO LOS CURUROS	137	99.98
CHARRUA TRANSMISORA DE ENERGÍA S.A.	51	99.98

EMPRESA	SEÑALES TELEMEDIDAS	DISPONIBILIDAD [%]
DIEGO DE ALMAGRO TRANSMISORA DE ENERGÍA S.A.	206	99.98
TRANSCHILE	54	99.98
AJTE	105	99.98
EMBALSE CONVENTO VIEJO S.A.	40	99.98
PORTEZUELO	22	99.98
LÍNEA DE TRANSMISIÓN CABO LEONES S.A.	27	99.98
ACCIONA ENERGÍA CHILE	78	99.97
CYT OPERACIONES	12	99.97
SWC	13	99.97
LUZ PARRAL	37	99.97
AELA EOLICA LLANQUIHUE SpA	83	99.97
NEOMAS	10	99.96
PARQUE EÓLICO TALTAL	54	99.96
MINERA QUEBRADA BLANCA	36	99.95
LUZ LINARES	60	99.95
ELÉCTRICA CAREN	52	99.95
AMANECER SOLAR	113	99.95
ATACAMA GENERACION CHILE	128	99.95
HIDROLIRCAY	139	99.94
GRACE	67	99.94
XSTRATA COPPER - ALTONORTE	56	99.94
RIO TRANQUILO	18	99.93
SPS LA HUAYCA	72	99.93
FUNDICIÓN TALLERES	62	99.90
CRISTALCHILE	40	99.90
PETROPOWER	49	99.89
ALMEYDA SOLAR	12	99.88
PUNTA PALMERAS	43	99.88
CAPULLO	15	99.88
MINERA CENTENARIO	6	99.87
CEC	9	99.86
INACAL S.A.	32	99.86
TRANSMISORA DEL MELADO	6	99.85
PARQUE SOLAR LOS LOROS	69	99.85
TECK-CARMEN DE ANDACOLLO	39	99.84
STN S. A.	140	99.82
ENAMI PAIPOTE	9	99.80
ALGORTA	59	99.79
RIO ALTO GENERACIÓN	29	99.79

EMPRESA	SEÑALES TELEMEDIDAS	DISPONIBILIDAD [%]
MINERA MARICUNGA	5	99.74
ORAZUL ENERGY CHILE HOLDING	93	99.74
CHILQUINTA	1161	99.73
TECNORED	135	99.73
SQM	33	99.71
METRO VALPARAÍSO	7	99.71
TEN	436	99.71
STC	12	99.65
TRANSEMEL	341	99.65
CENTRAL CARDONES	42	99.64
INCHALAM	33	99.60
CGE	6626	99.60
ANGAMOS	213	99.56
Pacific Hydro Punta Sierra SpA	132	99.52
MINERA MICHILLA	58	99.49
FOTOVOLTAICA NORTE GRANDE 5	69	99.47
ENERGÍA COYANCO	46	99.41
POZO ALMONTE SOLAR 2	22	99.40
CEMENTO BÍO BÍO DEL SUR	41	99.34
ENEL DISTRIBUCIÓN	2825	99.34
FRONTEL	237	99.33
ALBA	37	99.28
CTNG SpA	174	99.26
KELTI S.A	78	99.22
CONEJO SOLAR	96	99.21
PARQUE EÓLICO CABO LEONES I S.A	111	99.17
CMPC TISSUE	24	99.12
SANTA MARTA	141	99.04
SANTIAGO SOLAR	122	98.92
LUZ DEL NORTE	84	98.90
SGA	70	98.74
RIO COLORADO	41	98.73
POZO ALMONTE SOLAR 3	41	98.73
ENERGÍA SIETE	69	98.51
NORVIND	69	98.40
AUSTRIAN SOLAR CHILE CUATRO SpA	127	98.37
TRANSELEC	5229	98.34
PACIFIC HYDRO	89	98.32
PEHUENCHE	79	98.11
ELETRANS S.A.	260	97.98

EMPRESA	SEÑALES TELEMEDIDAS	DISPONIBILIDAD [%]
DUQUECO SPA	70	97.92
TAMAKAYA ENERGÍA	198	97.91
COCHRANE	244	97.78
CARTULINAS CMPC	84	97.73
ELEKTRAGEN	113	97.70
PARQUE EÓLICO TALINAY	65	97.54
CODELCO CHILE - DIVISIÓN EL TENIENTE	96	97.49
PARQUE EÓLICO EL ARRAYÁN	83	97.48
HELIO ATACAMA TRES	106	97.11
PARQUE EÓLICO RENAICO	242	97.08
HIDROELÉCTRICA EMBALSE ANCOA	38	97.07
ARAUCO BIOENERGÍA	297	96.97
PV SALVADOR	73	96.97
COLBUN	1682	96.93
EGP SUR	259	96.86
ESPINOS S.A	94	96.81
GASATACAMA	212	96.72
PALMUCHO	7	96.68
INDURA	30	96.67
MINERA LUMINA COPPER	60	96.67
EKA CHILE	33	96.55
STS	1021	96.52
PUERTO SECO SOLAR	33	96.46
MINERA EL ABRA	56	96.43
PACIFIC HYDRO CHACAYES	60	96.21
CODELCO CHILE - DIVISIÓN CHUQUICAMATA	877	95.79
CEMENTO MELÓN	102	95.58
AES GENER	990	95.19
PLANTA SOLAR SAN PEDRO III	143	95.07
KDM	98	94.88
SAN JUAN	99	94.76
GENERACIÓN SOLAR SpA.	14	94.53
MINERA LOMAS BAYAS	120	94.16
ELÉCTRICA CAMPICHE	17	94.09
ATACAMA AGUAS	48	93.99
GENERADORA METROPOLITANA SPA	33	93.88
COMASA	44	93.67
SATT	170	93.32
SAN ANDRÉS	57	93.23
RUCATAYO	29	93.10

EMPRESA	SEÑALES TELEMEDIDAS	DISPONIBILIDAD [%]
LA LEONERA	30	93.02
TRANSMISORA MEJILLONES	26	92.55
ELÉCTRICA VENTANAS	48	92.43
CMPC CELULOSA	132	92.22
CODELCO CHILE - DIVISIÓN VENTANAS	85	91.70
MINERA ESCONDIDA	1621	91.66
CEMENTO POLPAICO	71	91.15
TRANSMISORA VALLE ALLIPEN	44	90.87
CODELCO CHILE - DIVISIÓN ANDINA	154	90.85
HIDROPALMAR S.A.	84	90.28
ENGIE	1504	90.09
HIDROCALLAO	26	89.44
HIDRONALCAS	33	89.44
ELECTRICA PANGUIPULLI	231	89.34
ENEL GENERACION	963	89.14
INTERCHILE	649	89.09
ANGLO AMERICAN SUR - LOS BRONCES	183	89.02
CODELCO CHILE - DIVISIÓN MINISTRO HALES	77	88.61
ANDES GENERACIÓN	60	88.31
GUACOLDA	933	87.88
ELECTRICA CENIZAS	60	86.62
CEMIN	15	86.49
ENAP REFINERÍA ACONCAGUA	75	86.22
HIDROANGOL	31	85.84
MINERA COLLAHUASI	342	85.59
MINERA CENTINELA	133	85.09
EMR	84	85.00
ENERGÍA CERRO EL MORADO	40	83.37
COMPAÑÍA MINERA GUANACO SpA	31	82.32
COPELEC	67	81.83
VALLE DE LOS VIENTOS	142	81.14
MINERA CANDELARIA	106	80.82
ENORCHILE	41	80.41
CODELCO CHILE - DIVISIÓN RADOMIRO TOMIC	75	80.19
MINERA ZALDIVAR LTDA.	100	79.92
GENPAC	80	79.69
ENLASA	146	79.49
LOS GUINDOS	86	79.13
EEPA	103	77.35
MINERA ANTUCOYA	65	76.72

EMPRESA	SEÑALES TELEMEDIDAS	DISPONIBILIDAD [%]
BARRICK GENERACIÓN	54	75.43
SOCOPEA	8	74.47
ANGLO AMERICAN SUR - CHAGRES	11	72.50
TECNET	7	71.42
CAP CMP	117	71.19
HIDROELÉCTRICA LA HIGUERA	53	70.56
MINERA SPENCE	48	68.76
HIDROELECTRICA PALACIOS SPA	18	67.67
EL PASO	74	66.13
CMPC PAPELES CORDILLERA	47	65.16
ENAEX	30	60.00
MINERA ALTOS DE PUNITAQUI	13	59.32
AGUAS DEL MELADO	29	59.25
CODELCO CHILE - DIVISIÓN GABRIELA MISTRAL	108	57.74
BIOENERGÍAS FORESTALES	34	55.88
ANGLO AMERICAN SUR - EL SOLDADO	38	55.20
MINERA LOS PELAMBRES	159	50.92
TRANSMISORA BAQUEDANO	76	47.36
HORNITOS	20	47.02
CUMBRES S.A.	62	44.92
SDGx01	25	43.84
MOLY-COP	29	43.68
ENERGÍA PACÍFICO	10	42.73
ANDINA	21	42.38
GEOTÉRMICA DEL NORTE	175	34.41
MINERA LAS CENIZAS	34	33.26
HIDROELECTRICA DOS VALLES SPA	23	29.43
MINERA MANTOS DE ORO	17	28.91
HIDROELÉCTRICA LA CONFLUENCIA	52	18.11
EÓLICA LA ESPERANZA	9	17.35
ON GROUP SING	12	16.67
MASISA	24	16.66
MINERA CERRO COLORADO	73	16.23
MINERA MANTOS BLANCOS	28	13.78
PARQUE QUILLAGUA	8	12.50
PARQUE EÓLICO LEBU	6	12.36
AELA EOLICA SARCO SpA	92	7.35
MANTOS COPPER - MANTOVERDE	39	6.59
HALDEMAN	63	4.76
HIDROELÉCTRICA SAN ANDRÉS	68	4.41

EMPRESA	SEÑALES TELEMEDIDAS	DISPONIBILIDAD [%]
MINERA ATACAMA MINERALS	74	1.35
UCUQUER DOS	9	1.08
COMPAÑIA MINERA NEVADA	59	0.00