

Disponibilidad Información SITR
Septiembre 2016
CDECSIC

17 de Octubre de 2016

I Cálculo de la Disponibilidad

La disponibilidad de la información SITR presentada en este informe es el porcentaje de tiempo del mes, en el cual los puntos reportados por el coordinado se registraron con una marca de dato válido en el Scada del CDEC SIC. La marca de dato válido indica que no hay falla en los equipos de adquisición de las señales, como tampoco en los enlaces de comunicaciones.

Para el cálculo de la disponibilidad por coordinado se consideran todas las señales que han sido declaradas como telemidas, es decir, que son enviadas al CDEC SIC a través de algún protocolo de comunicación (DNP 3.0, IEC 60870-5-104 o ICCP).

De acuerdo al artículo 4-12 de la Norma Técnica de Seguridad y Calidad de Servicio, la disponibilidad de la información en el SITR debe ser mayor o igual a 99.5 %.

II Resumen del Mes

A continuación se presenta un resumen del comportamiento de la disponibilidad de los coordinados durante septiembre de 2016. Entre paréntesis están los valores obtenidos en agosto de 2016.

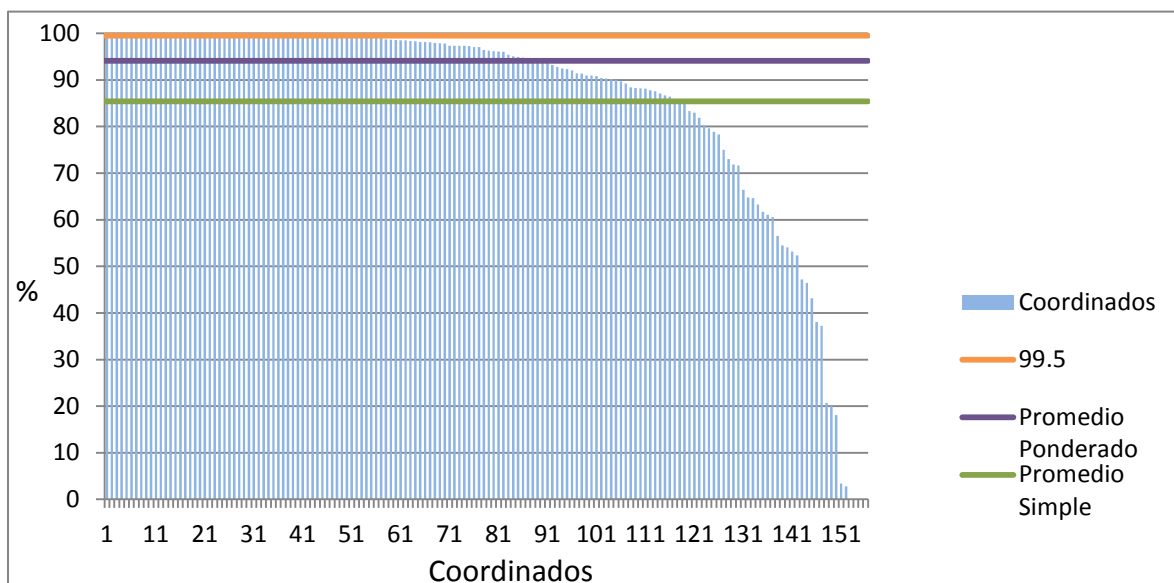
Promedio disponibilidad coordinados [%]: 85.4 (86.8)

Promedio disponibilidad coordinados, ponderado por cantidad de señales [%]: 94.1 (93.8)

Número de coordinados que cumplieron la NTSyCS: 48 (47)

Número de coordinados que NO cumplieron la NTSyCS: 108 (105)

El detalle de las disponibilidades de los 156 coordinados considerados en agosto, ordenadas de mayor a menor, se observan en el siguiente gráfico:



III Detalle de Resultados

En la siguiente tabla se detallan las disponibilidades por coordinado correspondientes a septiembre de 2016, ordenadas de mayor a menor, junto con la cantidad de señales consideradas en el cálculo.

EMPRESA	SEÑALES TELEMEDIDAS	DISPONIBILIDAD [%]
NUEVA ENERGÍA	50	100
CAP HUACHIPATO	46	100
TECK-CARMEN DE ANDACOLLO	39	100
OXY	36	100
HIDROELÉCTRICA RIO HUASCO	33	100
ENAP REFINERÍA BIO BIO	24	100
EFE	22	100
AGROSUPER	18	100
EEPA	103	99.99
RUCATAYO	29	99.98
EÓLICA NEGRETE	28	99.98
PORTEZUELO	22	99.98
CHILQUINTA	1043	99.96
CODELCO CHILE - DIVISIÓN SALVADOR	58	99.96
ENAP REFINERÍA ACONCAGUA	38	99.96
ENAMI PAIPOTE	9	99.96
UCUQUER DOS	9	99.96
AJTE	105	99.95
PAPELES RIO VERGARA	28	99.95
METRO VALPARAÍSO	7	99.95
PETROPOWER	49	99.94
BIOENERGÍAS FORESTALES	34	99.94
CAPULLO	15	99.94
PAPELES BIO BIO	65	99.93
ELÉCTRICA CENIZAS	59	99.93
SWC	13	99.93
ELEKTRAGEN	113	99.92
LITORAL	75	99.91
GNL QUINTERO	51	99.91
ELÉCTRICA CAMPICHE	16	99.91

EMPRESA	SEÑALES TELEMEDIDAS	DISPONIBILIDAD [%]
RIO TRANQUILO	11	99.91
LUZ DEL NORTE	70	99.89
ALMEYDA SOLAR	12	99.84
ENERGÍA COYANCO	46	99.8
GENPAC	64	99.78
CRELL	10	99.78
MINERA MARICUNGA	5	99.78
PV SALVADOR	67	99.75
PALMUCHO	7	99.74
NUEVA DEGAN	5	99.72
MINERA VALLE CENTRAL	65	99.69
EÓLICA LA ESPERANZA	7	99.69
MASISA ECOENERGÍA	10	99.65
CEC	9	99.65
ALBA	37	99.62
CEMIN	15	99.62
MINERA LAS CENIZAS	34	99.57
ELETRANS	56	99.54
CODELCO CHILE - DIVISIÓN VENTANAS	36	99.48
PARQUE SOLAR LOS LOROS	69	99.44
CRISTALCHILE	40	99.42
SAN ANDRÉS	92	99.41
BARRICK GENERACIÓN	54	99.24
STS	845	99.22
ANGLO AMERICAN SUR - CHAGRES	11	99.17
FRONTEL	161	99.01
PUNTILLA	119	98.97
SAGESA	66	98.73
PARQUE EÓLICO LEBU	6	98.64
PUNTA PALMERAS	43	98.59
TRANSELEC	3952	98.49
COLIHUES ENERGÍA	30	98.46
HIDROANGOL	31	98.32
CMPC TISSUE	24	98.3
PACIFIC HYDRO CHACAYES	60	98.17



CDEC SIC

CENTRO DE DESPACHO ECONOMICO DE CARGA
SISTEMA INTERCONECTADO CENTRAL

EMPRESA	SEÑALES TELEMEDIDAS	DISPONIBILIDAD [%]
COLBÚN	964	98.13
DUKE ENERGY	77	98.08
CAP CMP	117	97.91
PARQUE EÓLICO TALTAL	55	97.84
SAN JUAN	97	97.8
EMR	86	97.34
CHILECTRA	2791	97.32
PARQUE EÓLICO RENAICO	242	97.32
AGUAS DEL MELADO	40	97.29
TRANSCHILE	26	97.24
PARQUE EÓLICO EL ARRAYÁN	80	97.06
TRANSNET	5615	97.04
CENTRAL CARDONES	42	96.42
ELÉCTRICA LICÁN	29	96.29
CARTULINAS CMPC	84	96.14
CONEJO SOLAR	92	96.1
MINERA LUMINA COPPER	60	96.01
PARQUE EÓLICO LOS CURUROS	102	95.37
ELÉCTRICA VENTANAS	41	95.04
TERMOELÉCTRICA COLMITO	20	94.92
NORVIND	67	94.81
MINERA MANTOS DE ORO	17	94.65
ENLASA	177	94.51
CODELCO CHILE - DIVISIÓN ANDINA	194	94.29
EKA CHILE	33	93.84
SANTA MARTA	141	93.83
CMPC CELULOSA	132	93.17
AES GENER	274	92.77
ENDESA	901	92.43
DEI DUQUECO	72	92.3
PACIFIC HYDRO	85	92.04
ARAUCO BIOENERGÍA	306	91.4
TECNORED	135	91.37
PEHUENCHE	72	90.95
CHUNGUNGO	128	90.93

EMPRESA	SEÑALES TELEMEDIDAS	DISPONIBILIDAD [%]
PARQUE EÓLICO TALINAY	69	90.78
KDM	78	90.39
FPC	31	90.32
MINERA LOS PELAMBRES	155	90.2
AMANECER SOLAR	113	90.07
COPELEC	67	89.72
CGE DISTRIBUCIÓN	140	89.24
TRANSMISORA VALLE ALLIPÉN	44	88.39
ANDES GENERACIÓN	60	88.24
LOS GUINDOS	40	88.2
COMASA	44	88.1
ELÉCTRICA SANTIAGO	17	87.78
HIDROMAULE	68	87.56
ANGLO AMERICAN SUR - LOS BRONCES	183	87.06
EMELDA	45	86.65
HIDROLIRCAY	29	86.41
HIDROPROVIDENCIA	42	85.63
FUNDICIÓN TALLERES	62	85.54
GUACOLDA	194	85.14
ELÉCTRICA CAREN	52	83.31
LEONERA	30	82.97
MOLY-COP	13	81.9
ENERGÍA PACÍFICO	10	80.32
CODELCO CHILE - DIVISIÓN EL TENIENTE	97	79.64
METRO	38	78.87
EL PASO	74	78.33
PETROQUIM	8	75
ELÉCTRICA PANGUIPULLI	238	73.01
CONAFE	32	71.84
HIDROELÉCTRICA LA CONFLUENCIA	52	71.66
CEMENTO POLPAICO	75	66.45
HIDROELÉCTRICA SAN ANDRÉS	69	64.75
TRANSQUILLOTA	20	64.62
CEMENTO BIO BIO DEL SUR	16	63.24
CMPC PAPELES CORDILLERA	73	61.7

EMPRESA	SEÑALES TELEMEDIDAS	DISPONIBILIDAD [%]
ENORCHILE	41	61.1
HIDROELÉCTRICA LA HIGUERA	53	60.56
MANTOS COPPER - MANTOVERDE	39	56.52
MAINCO	48	54.47
SDGx01	25	54.09
CODINER	3	53.2
MINERA CANDELARIA	106	52.32
CYT OPERACIONES	12	47.22
CEMENTO MELÓN	34	46.45
LOS ESPINOS	65	43.18
EQUIPOS GENERACIÓN	17	38.1
POTENCIA	53	37.24
ANGLO AMERICAN SUR - EL SOLDADO	38	20.69
GAS SUR	5	20
MASISA	22	18.12
LUZ PARRAL	19	3.39
LUZ LINARES	60	2.75
JAVIERA	67	0
INCHALAM	27	0
MINERA CENTENARIO	6	0
EMELAT	3	0