

Disponibilidad Información SITR
Septiembre 2015
CDECSIC

26 de Octubre de 2015

I Cálculo de la Disponibilidad

La disponibilidad de la información SISTR presentada en este informe es el porcentaje de tiempo del mes, en el cual los puntos reportados por el coordinado se registraron con una marca de dato válido en el Scada del CDEC SIC. La marca de dato válido indica que no hay falla en los equipos de adquisición de las señales, como tampoco en los enlaces de comunicaciones.

Para el cálculo de la disponibilidad por coordinado se consideran todas las señales que han sido declaradas como telemidas, es decir, que son enviadas al CDEC SIC a través de algún protocolo de comunicación (DNP 3.0, IEC 60870-5-104 o ICCP).

De acuerdo al artículo 4-12 de la Norma Técnica de Seguridad y Calidad de Servicio, la disponibilidad de la información en el SISTR debe ser mayor o igual a 99.5 %.

II Resumen del Mes

A continuación se presenta un resumen del comportamiento de la disponibilidad de los coordinados durante septiembre de 2015. Entre paréntesis están los valores de agosto de 2015.

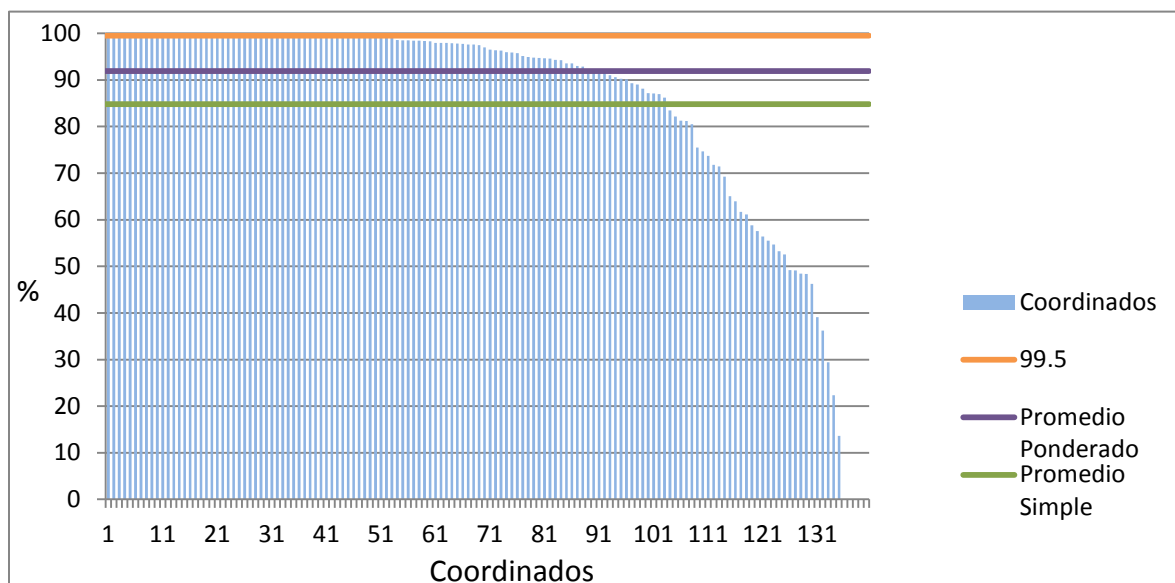
Promedio disponibilidad coordinados [%]: 84.8 (86.6)

Promedio disponibilidad coordinados, ponderado por cantidad de señales [%]: 91.9 (92.4)

Número de coordinados que cumplieron la NTSyCS: 47 (52)

Número de coordinados que NO cumplieron la NTSyCS: 93 (83)

El detalle de las disponibilidades de los 140 coordinados, ordenadas de mayor a menor, se observan en el siguiente gráfico:



III Detalle de Resultados

En la siguiente tabla se detallan las disponibilidades por coordinado correspondientes a septiembre de 2015, ordenadas de mayor a menor, junto con la cantidad de señales consideradas en el cálculo.

EMPRESA	SEÑALES TELEMEDIDAS	DISPONIBILIDAD [%]
CODELCO CHILE - DIVISION SALVADOR	58	100
PUNTA PALMERAS	39	100
METRO	38	100
ELECTRICA LICAN	29	100
EEPA	100	99.99
PUNTILLA	90	99.99
PETROPOWER	49	99.99
CODELCO CHILE - DIVISION VENTANAS	36	99.99
AMANECER SOLAR	128	99.98
CAP HUACHIPATO	46	99.98
SWC	13	99.98
RIO TRANQUILO	11	99.98
ENAMI PAIPOTE	9	99.98
PALMUCHO	7	99.98
ALBA	32	99.97
RUCATAYO	29	99.97
NUEVA DEGAN	5	99.97
HIDROANGOL	31	99.96
MASISA ECOENERGIA	10	99.96
SDGx1	25	99.95
COMASA	44	99.94
EOLICA NEGRETE	28	99.94
AGROSUPER	18	99.94
CEMIN	15	99.94
MINERA FRANKE	6	99.94
COLIHUES ENERGIA	30	99.93
CRISTALCHILE	40	99.92
BIOENERGIAS FORESTALES	35	99.91
JAVIERA	67	99.9
SAGESA	58	99.9



CDEC SIC

CENTRO DE DESPACHO ECONOMICO DE CARGA
SISTEMA INTERCONECTADO CENTRAL

EMPRESA	SEÑALES TELEMEDIDAS	DISPONIBILIDAD [%]
HIDROLIRCAY	29	99.9
CAPULLO	9	99.9
LITORAL	76	99.86
CEC	11	99.86
HIDROMAULE	68	99.83
MOLY-COP	13	99.83
GAS SUR	5	99.83
UCUQUER DOS	9	99.82
ENAP REFINERIA BIO BIO	24	99.81
ANGLO AMERICAN SUR - CHAGRES	11	99.79
ANGLO AMERICAN NORTE - MANTOVERDE	18	99.78
HIDROPROVIDENCIA	42	99.77
CENTRAL CARDONES	30	99.73
PAPELES RIO VERGARA	28	99.69
DUKE ENERGY	77	99.68
HIDROELECTRICA LA HIGUERA	53	99.6
HIDROELECTRICA RIO HUASCO	33	99.59
TRANSCHILE	26	99.59
EMELDA	45	99.34
ELEKTRAGEN	113	99.31
HIDROELECTRICA LA CONFLUENCIA	52	99.31
PARQUE EOLICO TALINAY	69	99.1
METRO VALPARAISO	7	99.09
CRELL	10	99.07
CEMENTO BIO BIO DEL SUR	16	98.54
PV SALVADOR	67	98.48
CHILQUINTA	601	98.47
MINERA VALLE CENTRAL	70	98.42
GENPAC	65	98.39
COLBUN	929	98.34
CYT OPERACIONES	12	98.31
PARQUE EOLICO EL ARRAYAN	80	97.97
TRANSELEC	3863	97.93
NUEVA ENERGIA	50	97.93
SANTA MARTA	110	97.9



CDEC SIC

CENTRO DE DESPACHO ECONOMICO DE CARGA
SISTEMA INTERCONECTADO CENTRAL

EMPRESA	SEÑALES TELEMEDIDAS	DISPONIBILIDAD [%]
ENERGIA BIO BIO / PAPELES BIO BIO	66	97.77
GUACOLDA	187	97.73
MINERA MARICUNGA	5	97.61
CHILECTRA	2516	97.58
CMPC CELULOSA	132	97.45
OXY	37	96.96
ENERGIA COYANCO	24	96.49
ENAP REFINERIA ACONCAGUA	38	96.35
CARTULINAS CMPC	84	96.31
ALMEYDA SOLAR	12	95.93
ENLASA	177	95.89
STS	615	95.84
BARRICK GENERACION	54	95.72
TERMoeLECTRICA COLMITO	20	94.92
EKA CHILE	33	94.79
FRONTEL	86	94.72
NORVIND	67	94.64
ANGLO AMERICAN SUR - LOS BRONCES	183	94.58
PEHUENCHE	72	94.3
DEI DUQUECO	72	94.23
KDM	78	93.55
PARQUE EOLICO TALTAL	55	93.54
CODELCO CHILE - DIVISION ANDINA	215	93.01
FPC	31	92.84
AGUAS DEL MELADO	40	92.18
TRANSNET	5265	92.06
AES GENER	276	92.02
CGE DISTRIBUCION	130	91
PARQUE EOLICO LOS CURUROS	101	90.62
ENDESA	901	90.23
TRANSQUILLOTA	20	90.12
SAN ANDRES	107	89.3
TECNORED	133	89
ELECTRICA SANTIAGO	17	88.14
ELECTRICA VENTANAS	39	87.18



CDEC SIC

CENTRO DE DESPACHO ECONOMICO DE CARGA
SISTEMA INTERCONECTADO CENTRAL

EMPRESA	SEÑALES TELEMEDIDAS	DISPONIBILIDAD [%]
LOS GUINDOS GENERACION SpA	40	87.06
EMR	86	86.95
ARAUCO BIOENERGIA	306	86.19
ALTO JAHUEL TRANSMISORA DE ENERGIA	50	83.45
EQUIPOS GENERACION	17	82.12
PACIFIC HYDRO	84	81.29
HIDROELECTRICA SAN ANDRES	68	81.19
ELECTRICA CENIZAS	59	80.47
CODELCO CHILE - DIVISION EL TENIENTE	32	75.46
MAINCO	48	74.65
PORTEZUELO	22	73.7
CODINER	3	71.76
CONAFE	32	71.42
PACIFIC HYDRO CHACAYES	60	69.24
CEMENTO POLPAICO	69	65.06
ELECTRICA PANGUIPULLI	238	63.93
CAP CMP	107	61.72
CMPC PAPELES CORDILLERA	73	61.12
MINERA LUMINA COPPER	60	58.79
LOS ESPINOS	66	57.55
MINERA LOS PELAMBRES	139	56.41
MINERA LAS CENIZAS	34	55.49
POTENCIA	53	54.69
COPELEC	20	53.22
TECK-CARMEN DE ANDACOLLO	39	52.56
GNL QUINTERO	51	49.22
ENERGIA PACIFICO	10	49.13
MINERA CANDELARIA	106	48.41
ELECTRICA CAMPICHE	16	48.39
CEMENTO MELON	34	46.27
ENORCHILE	41	39.07
FUNDICION TALLERES	62	36.21
MINERA MANTOS DE ORO	17	29.39
ANGLO AMERICAN SUR - EL SOLDADO	38	22.35
MASISA	22	13.63

EMPRESA	SEÑALES TELEMEDIDAS	DISPONIBILIDAD [%]
LUZ LINARES	66	0
INCHALAM	27	0
LUZ PARRAL	21	0
PETROQUIM	8	0
EMELAT	3	0