

Disponibilidad Información SITR
Octubre 2016
CDECSIC

21 de Noviembre de 2016

I Cálculo de la Disponibilidad

La disponibilidad de la información SISTR presentada en este informe es el porcentaje de tiempo del mes, en el cual los puntos reportados por el coordinado se registraron con una marca de dato válido en el Scada del CDEC SIC. La marca de dato válido indica que no hay falla en los equipos de adquisición de las señales, como tampoco en los enlaces de comunicaciones.

Para el cálculo de la disponibilidad por coordinado se consideran todas las señales que han sido declaradas como telemidas, es decir, que son enviadas al CDEC SIC a través de algún protocolo de comunicación (DNP 3.0, IEC 60870-5-104 o ICCP).

De acuerdo al artículo 4-12 de la Norma Técnica de Seguridad y Calidad de Servicio, la disponibilidad de la información en el SISTR debe ser mayor o igual a 99.5 %.

II Resumen del Mes

A continuación se presenta un resumen del comportamiento de la disponibilidad de los coordinados durante octubre de 2016. Entre paréntesis están los valores obtenidos en septiembre de 2016.

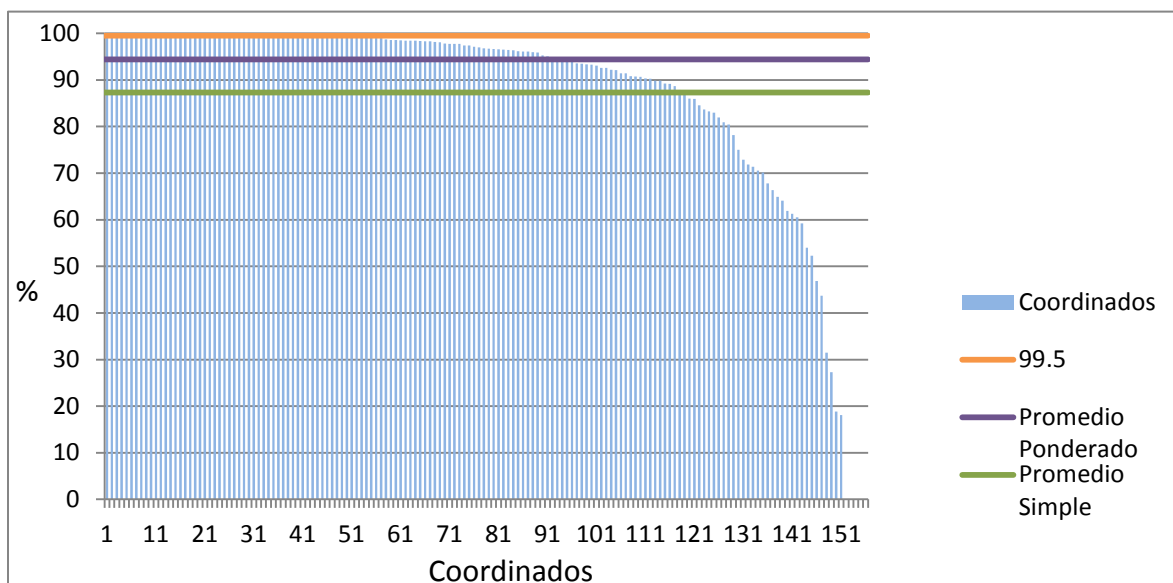
Promedio disponibilidad coordinados [%]: 87.3 (85.4)

Promedio disponibilidad coordinados, ponderado por cantidad de señales [%]: 94.4 (94.1)

Número de coordinados que cumplieron la NTSyCS: 40 (48)

Número de coordinados que NO cumplieron la NTSyCS: 116 (108)

El detalle de las disponibilidades de los 156 coordinados considerados en octubre, ordenadas de mayor a menor, se observan en el siguiente gráfico:



III Detalle de Resultados

En la siguiente tabla se detallan las disponibilidades por coordinado correspondientes a octubre de 2016, ordenadas de mayor a menor, junto con la cantidad de señales consideradas en el cálculo.

EMPRESA	SEÑALES TELEMEDIDAS	DISPONIBILIDAD [%]
NUEVA ENERGÍA	50	100
HIDROELÉCTRICA RIO HUASCO	33	100
EFE	22	100
PORTEZUELO	22	100
AGROSUPER	18	100
CEMIN	15	100
CRELL	10	100
UCUQUER DOS	9	99.99
PUNTA PALMERAS	43	99.98
CRISTALCHILE	40	99.98
CHILQUINTA	1043	99.97
EEPA	103	99.97
CODELCO CHILE - DIVISIÓN SALVADOR	58	99.97
EÓLICA LA ESPERANZA	7	99.97
METRO VALPARAÍSO	7	99.97
LITORAL	75	99.96
ELÉCTRICA CENIZAS	59	99.96
ALMEYDA SOLAR	12	99.96
GNL QUINTERO	51	99.94
ELÉCTRICA CAMPICHE	16	99.94
PETROPOWER	49	99.93
MINERA LAS CENIZAS	34	99.91
ENERGÍA COYANCO	46	99.88
ELEKTRAGEN	113	99.83
SDGx01	25	99.8
RIO TRANQUILO	11	99.8
CODINER	3	99.79
COLIHUES ENERGÍA	30	99.78
CAP HUACHIPATO	46	99.77
MOLY-COP	13	99.77

EMPRESA	SEÑALES TELEMEDIDAS	DISPONIBILIDAD [%]
ENAMI PAIPOTE	9	99.77
PARQUE EÓLICO LEBU	6	99.75
NUEVA DEGAN	5	99.73
TECK-CARMEN DE ANDACOLLO	39	99.64
SAGESA	70	99.62
TECNORED	135	99.6
ALBA	37	99.56
SAN ANDRÉS	92	99.52
PAPELES BIO BIO	65	99.52
ELÉCTRICA LICÁN	29	99.52
PV SALVADOR	67	99.47
HIDROELÉCTRICA LA CONFLUENCIA	52	99.47
PACIFIC HYDRO CHACAYES	60	99.4
GENPAC	64	99.38
ELETRANS	56	99.36
EÓLICA NEGRETE	28	99.35
ANGLO AMERICAN SUR - CHAGRES	11	99.35
RUCATAYO	29	99.31
BARRICK GENERACIÓN	54	99.24
FPC	31	99.21
STS	845	99.15
MASISA ECOENERGÍA	10	99.14
MINERA MARICUNGA	5	99.11
PUNTILLA	119	99.08
CEC	9	99.08
HIDROANGOL	31	98.97
PALMUCHO	7	98.94
SAN JUAN	97	98.7
AJTE	105	98.56
PARQUE EÓLICO LOS CURUROS	102	98.53
DUKE ENERGY	77	98.46
PARQUE SOLAR LOS LOROS	69	98.45
CODELCO CHILE - DIVISIÓN VENTANAS	36	98.42
MINERA VALLE CENTRAL	65	98.39
SWC	13	98.36



CDEC SIC

CENTRO DE DESPACHO ECONOMICO DE CARGA
SISTEMA INTERCONECTADO CENTRAL

EMPRESA	SEÑALES TELEMEDIDAS	DISPONIBILIDAD [%]
OXY	36	98.31
TRANSELEC	3969	98.27
BIOENERGÍAS FORESTALES	34	98.15
CONEJO SOLAR	92	98.06
COLBÚN	964	97.83
PARQUE EÓLICO TALTAL	55	97.74
AMANECER SOLAR	113	97.73
PAPELES RIO VERGARA	28	97.73
AGUAS DEL MELADO	40	97.41
LUZ DEL NORTE	70	97.4
PARQUE EÓLICO EL ARRAYÁN	80	97.14
TRANSNET	5616	97.01
HIDROPROVIDENCIA	42	96.74
HIDROMAULE	68	96.71
PARQUE EÓLICO RENAICO	242	96.67
CAPULLO	15	96.54
HIDROLIRCAY	29	96.49
CHILECTRA	2804	96.41
NORVIND	67	96.36
CENTRAL CARDONES	42	96.15
EMR	86	96.12
MINERA LOS PELAMBRES	155	96.1
FRONTEL	161	95.93
MINERA LUMINA COPPER	60	95.86
MINERA MANTOS DE ORO	17	95.26
ELÉCTRICA VENTANAS	41	95.07
TERMOELÉCTRICA COLMITO	20	94.95
ENERGÍA PACÍFICO	10	94.7
PARQUE EÓLICO TALINAY	69	94.67
PACIFIC HYDRO	85	94.38
CODELCO CHILE - DIVISIÓN ANDINA	194	93.9
ARAUCO BIOENERGÍA	306	93.54
CARTULINAS CMPC	84	93.5
TRANSCHILE	26	93.32
AES GENER	274	93.27



CDEC SIC

CENTRO DE DESPACHO ECONOMICO DE CARGA
SISTEMA INTERCONECTADO CENTRAL

EMPRESA	SEÑALES TELEMEDIDAS	DISPONIBILIDAD [%]
DEI DUQUECO	72	93.09
LOS GUINDOS	40	92.61
ENDESA	901	92.58
ENLASA	142	92.17
METRO	38	92.08
KDM	78	91.42
LUZ LINARES	60	91.42
TRANSMISORA VALLE ALLIPÉN	44	90.78
LA LEONERA	30	90.76
EL PASO	74	90.69
CHUNGUNGO	128	90.29
ANGLO AMERICAN SUR - LOS BRONCES	183	90.28
SANTA MARTA	141	89.85
LUZ PARRAL	19	89.83
CGE DISTRIBUCIÓN	140	89.25
FUNDICIÓN TALLERES	62	89.17
EMELDA	45	88.69
CMPC CELULOSA	132	87.88
ELÉCTRICA SANTIAGO	17	87.77
COPELEC	67	85.99
ENAP REFINERÍA BIO BIO	24	85.93
ELÉCTRICA CAREN	52	84.55
COMASA	44	83.63
ANDES GENERACIÓN	60	83.22
GUACOLDA	194	82.97
TRANSQUILLOTA	20	81.96
CODELCO CHILE - DIVISIÓN EL TENIENTE	97	80.88
PEHUENCHE	73	80.43
ELÉCTRICA PANGUIPULLI	238	78.15
PETROQUIM	8	75
ANGLO AMERICAN SUR - EL SOLDADO	38	72.85
CONAFE	32	71.86
ENAP REFINERÍA ACONCAGUA	38	71.34
HIDROELÉCTRICA LA HIGUERA	53	70.55
CMPC TISSUE	24	70.11

EMPRESA	SEÑALES TELEMEDIDAS	DISPONIBILIDAD [%]
MAINCO	48	67.79
CEMENTO POLPAICO	75	66.35
CAP CMP	117	64.94
HIDROELÉCTRICA SAN ANDRÉS	69	64.1
GAS SUR	5	61.87
ENORCHILE	41	61.25
CMPC PAPELES CORDILLERA	73	60.54
LOS ESPINOS	65	59.25
POTENCIA	53	54
MINERA CANDELARIA	106	52.31
CEMENTO MELÓN	34	46.84
MANTOS COPPER - MANTOVERDE	39	43.73
CYT OPERACIONES	12	31.45
EKA CHILE	33	27.32
EQUIPOS GENERACIÓN	17	18.82
MASISA	22	18.07
JAVIERA	67	0
INCHALAM	27	0
CEMENTO BIO BIO DEL SUR	16	0
MINERA CENTENARIO	6	0
EMELAT	3	0