

Disponibilidad Información SITR
Octubre 2015
CDECSIC

20 de Noviembre de 2015

I Cálculo de la Disponibilidad

La disponibilidad de la información SISTR presentada en este informe es el porcentaje de tiempo del mes, en el cual los puntos reportados por el coordinado se registraron con una marca de dato válido en el Scada del CDEC SIC. La marca de dato válido indica que no hay falla en los equipos de adquisición de las señales, como tampoco en los enlaces de comunicaciones.

Para el cálculo de la disponibilidad por coordinado se consideran todas las señales que han sido declaradas como telemidas, es decir, que son enviadas al CDEC SIC a través de algún protocolo de comunicación (DNP 3.0, IEC 60870-5-104 o ICCP).

De acuerdo al artículo 4-12 de la Norma Técnica de Seguridad y Calidad de Servicio, la disponibilidad de la información en el SISTR debe ser mayor o igual a 99.5 %.

II Resumen del Mes

A continuación se presenta un resumen del comportamiento de la disponibilidad de los coordinados durante octubre de 2015. Entre paréntesis están los valores obtenidos en septiembre de 2015.

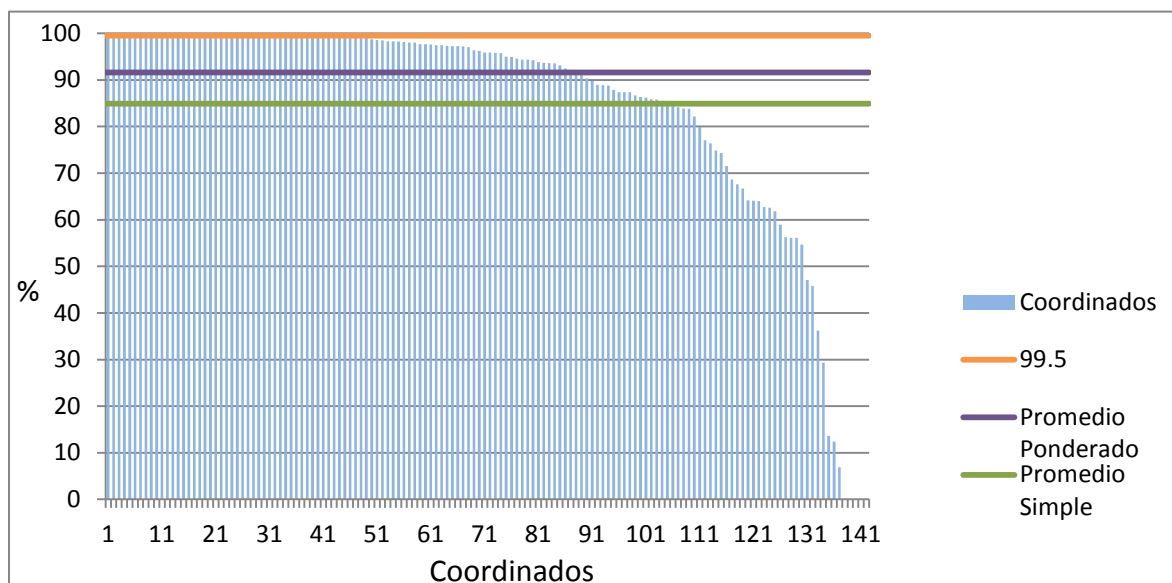
Promedio disponibilidad coordinados [%]: 84.9 (84.8)

Promedio disponibilidad coordinados, ponderado por cantidad de señales [%]: 91.6 (91.9)

Número de coordinados que cumplieron la NTSyCS: 45 (47)

Número de coordinados que NO cumplieron la NTSyCS: 97 (93)

El detalle de las disponibilidades de los 142 coordinados considerados en octubre, ordenadas de mayor a menor, se observan en el siguiente gráfico:



III Detalle de Resultados

En la siguiente tabla se detallan las disponibilidades por coordinado correspondientes a octubre de 2015, ordenadas de mayor a menor, junto con la cantidad de señales consideradas en el cálculo.

EMPRESA	SEÑALES TELEMEDIDAS	DISPONIBILIDAD [%]
METRO	38	100
SDGx01	25	100
CEMIN	15	100
CRELL	10	100
AMANECER SOLAR	128	99.99
PETROPOWER	49	99.99
UCUQUER DOS	9	99.98
CRISTALCHILE	40	99.97
COLIHUES ENERGIA	30	99.97
ENERGIA COYANCO	24	99.97
SWC	13	99.97
RIO TRANQUILO	11	99.97
ENAMI PAIPOTE	9	99.97
NUEVA DEGAN	5	99.97
HIDROELECTRICA LA CONFLUENCIA	52	99.96
ALBA	32	99.96
HIDROANGOL	31	99.96
MASISA ECOENERGIA	10	99.96
CAPULLO	9	99.96
PALMUCHO	7	99.96
CODELCO CHILE - DIVISION SALVADOR	58	99.95
HIDROPROVIDENCIA	42	99.95
ENAP REFINERIA BIO BIO	24	99.95
MOLY-COP	13	99.95
PUNTILLA	90	99.94
COMASA	44	99.94
GAS SUR	5	99.94
HIDROMAULE	68	99.93
ANGLO AMERICAN SUR - CHAGRES	11	99.93
EMELDA	45	99.92



CDEC SIC

CENTRO DE DESPACHO ECONOMICO DE CARGA
SISTEMA INTERCONECTADO CENTRAL

EMPRESA	SEÑALES TELEMEDIDAS	DISPONIBILIDAD [%]
CEC	11	99.92
LITORAL	76	99.91
HIDROLIRCAY	29	99.91
SAGESA	58	99.88
METRO VALPARAISO	7	99.88
PUNTA PALMERAS	39	99.85
GENPAC	64	99.8
TRANSCHILE	26	99.79
MINERA MARICUNGA	5	99.76
RUCATAYO	29	99.72
FPC	31	99.7
EOLICA NEGRETE	28	99.7
HIDROELECTRICA LA HIGUERA	53	99.65
DUKE ENERGY	77	99.62
CEMENTO BIO BIO DEL SUR	16	99.61
MINERA VALLE CENTRAL	70	99.6
ALMEYDA SOLAR	12	99.42
PORTEZUELO	22	99.32
AGROSUPER	18	98.99
ENERGIA PACIFICO	10	98.96
CHILQUINTA	601	98.7
CAP HUACHIPATO	46	98.55
COLBUN	930	98.48
PARQUE EOLICO TALINAY	69	98.27
PEHUENCHE	72	98.26
STS	615	98.2
PARQUE EOLICO EL ARRAYAN	80	98.12
ELECTRICA LICAN	29	98.04
CENTRAL CARDONES	29	97.99
NUEVA ENERGIA	50	97.67
TRANSELEC	3920	97.66
BARRICK GENERACION	54	97.58
CYT OPERACIONES	12	97.49
CHILECTRA	2518	97.47
ENAP REFINERIA ACONCAGUA	38	97.29



CDEC SIC

CENTRO DE DESPACHO ECONOMICO DE CARGA
SISTEMA INTERCONECTADO CENTRAL

EMPRESA	SEÑALES TELEMEDIDAS	DISPONIBILIDAD [%]
BIOENERGIAS FORESTALES	35	97.28
PAPELES RIO VERGARA	28	97.22
PV SALVADOR	67	97.19
ENERGIA BIO BIO / PAPELES BIO BIO	66	97.08
AJTE	50	96.35
OXY	37	96.22
EKA CHILE	33	95.89
TERMoeLECTRICA COLMITO	20	95.89
FRONTEL	86	95.8
CMPC CELULOSA	132	95.72
PACIFIC HYDRO CHACAYES	60	94.91
SAN ANDRES	107	94.58
PARQUE EOLICO TALTAL	55	94.38
DEI DUQUECO	72	94.37
CODELCO CHILE - DIVISION VENTANAS	36	94.24
GNL QUINTERO	51	93.8
CARTULINAS CMPC	84	93.7
KDM	78	93.59
AES GENER	276	93.52
LUZ DEL NORTE	68	93.15
ANGLO AMERICAN SUR - LOS BRONCES	183	92.48
GUACOLDA	187	92.13
AGUAS DEL MELADO	40	92.09
TRANSNET	5403	91.73
NORVIND	67	90.33
PARQUE EOLICO LOS CURUROS	101	89.8
JAVIERA	67	88.97
PARQUE EOLICO LEBU	6	88.89
CGE DISTRIBUCION	138	88.81
TECNORED	133	87.87
EMR	86	87.4
ELECTRICA SANTIAGO	17	87.35
ENDESA	901	87.34
ARAUCO BIOENERGIA	306	86.68
ELEKTRAGEN	113	86.35



CDEC SIC

CENTRO DE DESPACHO ECONOMICO DE CARGA
SISTEMA INTERCONECTADO CENTRAL

EMPRESA	SEÑALES TELEMEDIDAS	DISPONIBILIDAD [%]
SANTA MARTA	110	86.19
CODELCO CHILE - DIVISION ANDINA	215	85.83
CODINER	3	85.82
ENLASA	177	85.5
PACIFIC HYDRO	84	85.25
ELECTRICA VENTANAS	39	84.89
HIDROELECTRICA SAN ANDRES	68	84.14
LOS GUINDOS	40	83.86
TRANSQUILLOTA	20	83.78
TECK-CARMEN DE ANDACOLLO	39	82.13
EEPA	100	79.87
EQUIPOS GENERACION	17	77.09
MINERA LUMINA COPPER	60	76.4
MAINCO	48	74.9
HIDROELECTRICA RIO HUASCO	33	74.3
CONAFE	32	71.54
CEMENTO POLPAICO	69	68.6
ENORCHILE	41	67.56
ELECTRICA PANGUIPULLI	238	66.67
MINERA LAS CENIZAS	34	64.13
ANGLO AMERICAN SUR - EL SOLDADO	38	64.09
LOS ESPINOS	65	64.01
COPELEC	20	62.75
CMPC PAPELES CORDILLERA	73	62.59
MINERA LOS PELAMBRES	139	61.81
MINERA FRANKE	6	58.91
CODELCO CHILE - DIVISION EL TENIENTE	32	56.24
ANGLO AMERICAN NORTE - MANTOVERDE	18	56.12
MINERA CANDELARIA	106	56.1
POTENCIA	53	54.71
CEMENTO MELON	34	47.06
CAP CMP	107	45.76
ELECTRICA CAMPICHE	16	36.2
MINERA MANTOS DE ORO	17	29.37
MASISA	22	13.63

EMPRESA	SEÑALES TELEMEDIDAS	DISPONIBILIDAD [%]
ELECTRICA CENIZAS	59	12.41
FUNDICION TALLERES	62	6.93
LUZ LINARES	66	0
INCHALAM	27	0
LUZ PARRAL	21	0
PETROQUIM	8	0
EMELAT	3	0