

**Disponibilidad Información SITR**  
**Noviembre 2016**  
**CDECSIC**

22 de Diciembre de 2016

## I Cálculo de la Disponibilidad

La disponibilidad de la información SISTR presentada en este informe es el porcentaje de tiempo del mes, en el cual los puntos reportados por el coordinado se registraron con una marca de dato válido en el Scada del CDEC SIC. La marca de dato válido indica que no hay falla en los equipos de adquisición de las señales, como tampoco en los enlaces de comunicaciones.

Para el cálculo de la disponibilidad por coordinado se consideran todas las señales que han sido declaradas como telemidas, es decir, que son enviadas al CDEC SIC a través de algún protocolo de comunicación (DNP 3.0, IEC 60870-5-104 o ICCP).

De acuerdo al artículo 4-12 de la Norma Técnica de Seguridad y Calidad de Servicio, la disponibilidad de la información en el SISTR debe ser mayor o igual a 99.5 %.

## II Resumen del Mes

A continuación se presenta un resumen del comportamiento de la disponibilidad de los coordinados durante noviembre de 2016. Entre paréntesis están los valores obtenidos en octubre de 2016.

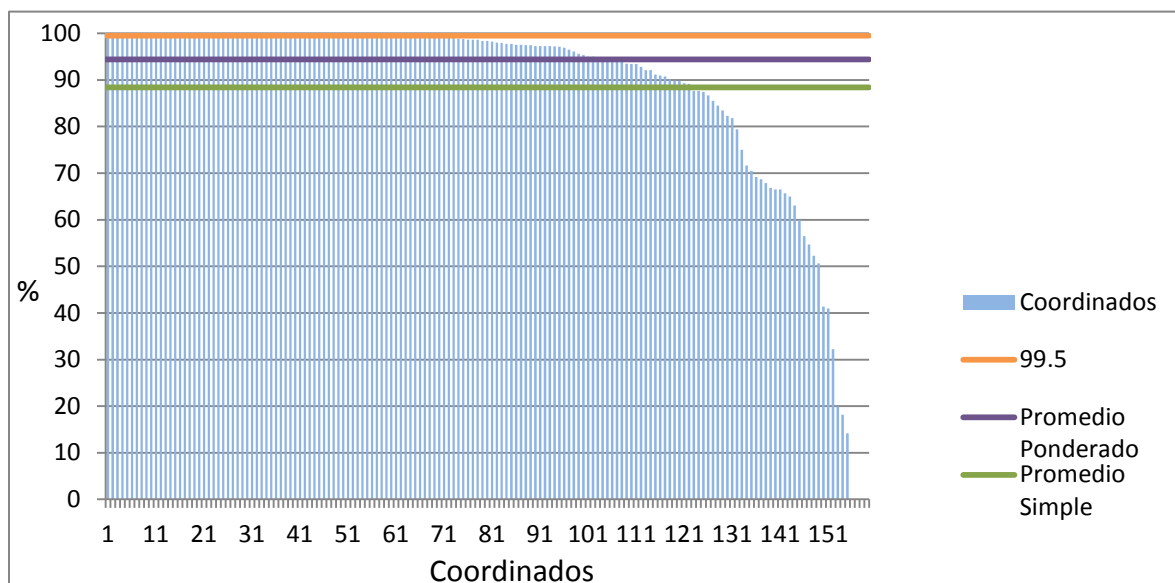
Promedio disponibilidad coordinados [%]: 88.4 (87.3)

Promedio disponibilidad coordinados, ponderado por cantidad de señales [%]: 94.4 (94.4)

Número de coordinados que cumplieron la NTSyCS: 66 (40)

Número de coordinados que NO cumplieron la NTSyCS: 93 (116)

El detalle de las disponibilidades de los 159 coordinados considerados en noviembre, ordenadas de mayor a menor, se observan en el siguiente gráfico:



### III Detalle de Resultados

En la siguiente tabla se detallan las disponibilidades por coordinado correspondientes a noviembre de 2016, ordenadas de mayor a menor, junto con la cantidad de señales consideradas en el cálculo.

EMPRESA	SEÑALES TELEMEDIDAS	DISPONIBILIDAD [%]
CODELCO CHILE - DIVISIÓN SALVADOR	58	100
NUEVA ENERGÍA	50	100
CAP HUACHIPATO	46	100
CRISTALCHILE	40	100
OXY	36	100
FPC	31	100
SDGx01	25	100
PORTEZUELO	22	100
MINERA ALTOS DE PUNITAQUI	13	100
CRELL	10	100
GAS SUR	5	100
MINERA VALLE CENTRAL	65	99.99
EMELDA	45	99.99
CODELCO CHILE - DIVISIÓN VENTANAS	36	99.99
EFE	22	99.99
EÓLICA LA ESPERANZA	7	99.99
ELEKTRAGEN	113	99.98
PAPELES BIO BIO	65	99.97
LA LEONERA	30	99.97
AGROSUPER	18	99.97
UCUQUER DOS	9	99.97
PETROPOWER	49	99.96
ENAP REFINERÍA ACONCAGUA	38	99.96
EÓLICA NEGRETE	28	99.96
METRO VALPARAÍSO	7	99.96
ALMEYDA SOLAR	12	99.95
HIDROELÉCTRICA LA CONFLUENCIA	52	99.93
ELÉCTRICA LICÁN	29	99.93
ELÉCTRICA CAMPICHE	16	99.92
RIO TRANQUILO	11	99.92



**CDEC SIC**

CENTRO DE DESPACHO ECONOMICO DE CARGA  
SISTEMA INTERCONECTADO CENTRAL

EMPRESA	SEÑALES TELEMEDIDAS	DISPONIBILIDAD [%]
ENAMI PAIPOTE	9	99.92
AJTE	105	99.91
BARRICK GENERACIÓN	54	99.91
GNL QUINTERO	51	99.91
PARQUE SOLAR LOS LOROS	69	99.9
ENERGÍA COYANCO	46	99.9
SWC	13	99.9
PALMUCHO	7	99.89
NUEVA DEGAN	5	99.88
HIDROMAULE	68	99.87
HIDROPROVIDENCIA	42	99.87
HIDROLIRCAY	29	99.87
CAPULLO	15	99.87
LITORAL	75	99.86
CODINER	3	99.86
SGA	70	99.84
HIDROANGOL	31	99.84
MASISA ECOENERGÍA	10	99.84
CEC	9	99.84
ALBA	37	99.83
RIO ALTO GENERACIÓN	29	99.83
AMANECER SOLAR	113	99.81
CENTRAL CARDONES	42	99.81
TECK-CARMEN DE ANDACOLLO	39	99.8
SAN ANDRÉS	92	99.78
ELETRANS	84	99.77
PUNTA PALMERAS	43	99.76
COLIHUES ENERGÍA	30	99.74
PAPELES RIO VERGARA	28	99.72
CONEJO SOLAR	92	99.69
CHILQUINTA	1059	99.68
TECNORED	135	99.68
MINERA MARICUNGA	5	99.67
STS	845	99.58
CEMIN	15	99.58



**CDEC SIC**

CENTRO DE DESPACHO ECONOMICO DE CARGA  
SISTEMA INTERCONECTADO CENTRAL

EMPRESA	SEÑALES TELEMEDIDAS	DISPONIBILIDAD [%]
RUCATAYO	29	99.56
MOLY-COP	13	99.32
MINERA LOS PELAMBRES	155	99.25
METRO	38	99.19
PARQUE EÓLICO TALINAY	69	99.15
TRANSELEC	3969	99.1
HIDROELÉCTRICA RIO HUASCO	33	99.08
ANGLO AMERICAN SUR - CHAGRES	11	99
SAN JUAN	97	98.83
PARQUE EÓLICO LOS CURUROS	102	98.77
PUNTILLA	119	98.65
EEPA	103	98.64
ENERGÍA PACÍFICO	10	98.63
PACIFIC HYDRO CHACAYES	60	98.36
PV SALVADOR	67	98.33
NORVIND	67	98.24
PARQUE EÓLICO TALTAL	55	98.01
BIOENERGÍAS FORESTALES	34	97.97
DUKE ENERGY	77	97.76
MINERA LAS CENIZAS	34	97.72
ELÉCTRICA PANGUIPULLI	238	97.54
ELÉCTRICA VENTANAS	41	97.51
AGUAS DEL MELADO	40	97.48
TERMOELÉCTRICA COLMITO	20	97.45
ENEL DISTRIBUCIÓN	2812	97.25
LUZ DEL NORTE	70	97.24
COLBÚN	964	97.22
PARQUE EÓLICO EL ARRAYÁN	80	97.22
ELÉCTRICA CENIZAS	59	97.19
ACCIONA ENERGÍA CHILE	78	97.11
PARQUE EÓLICO LEBU	6	96.92
AES GENER	274	96.53
PARQUE EÓLICO RENAICO	242	96.08
MINERA LUMINA COPPER	60	95.58
TRANSCHILE	26	95.36



**CDEC SIC**

CENTRO DE DESPACHO ECONOMICO DE CARGA  
SISTEMA INTERCONECTADO CENTRAL

EMPRESA	SEÑALES TELEMEDIDAS	DISPONIBILIDAD [%]
ARAUCO BIOENERGÍA	308	95
TRANSNET	5671	94.97
ENAP REFINERÍA BIO BIO	24	94.61
KDM	98	94.52
FRONTEL	161	94.45
CMPC CELULOSA	132	94.33
PACIFIC HYDRO	85	94.12
CODELCO CHILE - DIVISIÓN ANDINA	194	93.96
ELÉCTRICA SANTIAGO	17	93.48
ENDESA	901	93.38
SANTA MARTA	141	93.38
LUZ LINARES	60	92.76
GENPAC	64	92.13
ENLASA	142	92.1
DEI DUQUECO	72	91.14
MINERA MANTOS DE ORO	17	90.97
TRANSMISORA VALLE ALLIPÉN	44	90.76
ANGLO AMERICAN SUR - LOS BRONCES	183	90.11
EL PASO	74	89.89
CARTULINAS CMPC	84	89.87
FUNDICIÓN TALLERES	62	89.31
LUZ PARRAL	19	89.18
LOS GUINDOS	40	87.66
CGE DISTRIBUCIÓN	140	87.63
TRANSQUILLOTA	20	87.43
PEHUENCHE	73	86.67
CHUNGUNGO	128	85.54
ELÉCTRICA CAREN	52	84.5
CODELCO CHILE - DIVISIÓN EL TENIENTE	97	83.43
ANDES GENERACIÓN	60	82.29
COPELEC	67	81.78
EMR	86	79.41
PETROQUIM	8	75
HIDROELÉCTRICA LA HIGUERA	53	71.65
CONAFE	32	70.51

EMPRESA	SEÑALES TELEMEDIDAS	DISPONIBILIDAD [%]
GUACOLDA	194	69.16
MAINCO	48	68.72
CEMENTO BÍO BÍO DEL SUR	16	67.84
ENORCHILE	41	66.82
EKA CHILE	33	66.49
CEMENTO POLPAICO	75	66.47
HIDROELÉCTRICA SAN ANDRÉS	69	65.65
ANGLO AMERICAN SUR - EL SOLDADO	38	64.98
CMPC PAPELES CORDILLERA	73	63.03
LOS ESPINOS	65	59.97
MANTOS COPPER - MANTOVERDE	39	56.47
POTENCIA	53	54.7
MINERA CANDELARIA	106	52.26
COMASA	44	50.62
CAP CMP	117	41.35
CMPC TISSUE	24	40.93
CEMENTO MELÓN	34	32.26
CYT OPERACIONES	12	19.93
MASISA	22	18.15
EQUIPOS GENERACIÓN	17	14.19
JAVIERA	67	0
INCHALAM	27	0
MINERA CENTENARIO	6	0
EMELAT	3	0