

**Disponibilidad Información SITR**  
**Mayo 2016**  
**CDECSIC**

20 de Junio de 2016

## I Cálculo de la Disponibilidad

La disponibilidad de la información SISTR presentada en este informe es el porcentaje de tiempo del mes, en el cual los puntos reportados por el coordinado se registraron con una marca de dato válido en el Scada del CDEC SIC. La marca de dato válido indica que no hay falla en los equipos de adquisición de las señales, como tampoco en los enlaces de comunicaciones.

Para el cálculo de la disponibilidad por coordinado se consideran todas las señales que han sido declaradas como telemidas, es decir, que son enviadas al CDEC SIC a través de algún protocolo de comunicación (DNP 3.0, IEC 60870-5-104 o ICCP).

De acuerdo al artículo 4-12 de la Norma Técnica de Seguridad y Calidad de Servicio, la disponibilidad de la información en el SISTR debe ser mayor o igual a 99.5 %.

## II Resumen del Mes

A continuación se presenta un resumen del comportamiento de la disponibilidad de los coordinados durante mayo de 2016. Entre paréntesis están los valores obtenidos en abril de 2016.

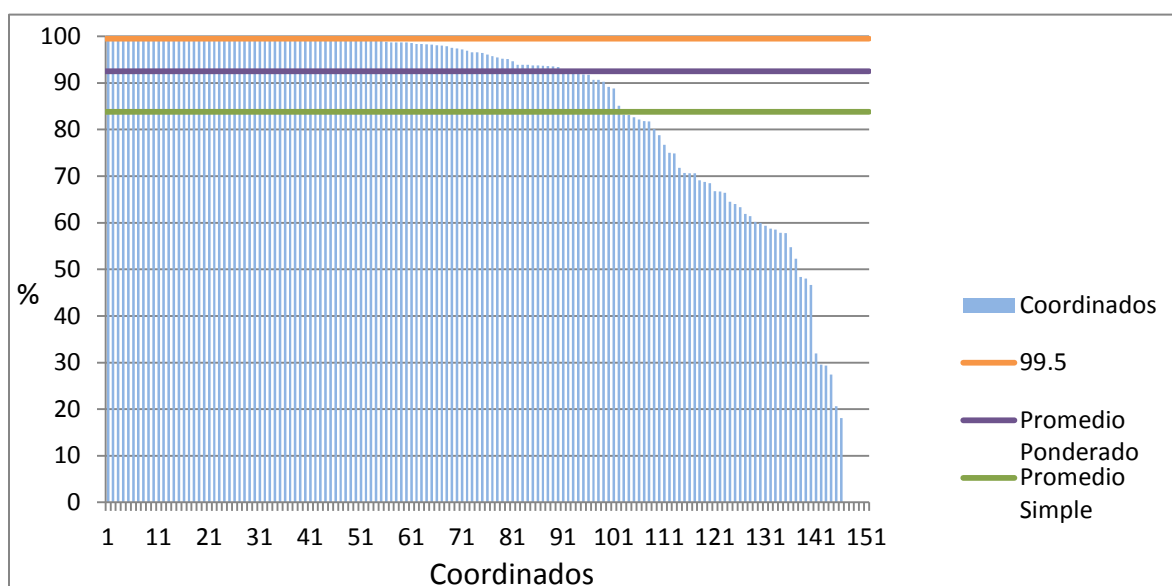
Promedio disponibilidad coordinados [%]: 83.8 (82.5)

Promedio disponibilidad coordinados, ponderado por cantidad de señales [%]: 92.5 (91.5)

Número de coordinados que cumplieron la NTSyCS: 41 (36)

Número de coordinados que NO cumplieron la NTSyCS: 110 (115)

El detalle de las disponibilidades de los 151 coordinados considerados en mayo, ordenadas de mayor a menor, se observan en el siguiente gráfico:



### III Detalle de Resultados

En la siguiente tabla se detallan las disponibilidades por coordinado correspondientes a mayo de 2016, ordenadas de mayor a menor, junto con la cantidad de señales consideradas en el cálculo.

EMPRESA	SEÑALES TELEMEDIDAS	DISPONIBILIDAD [%]
SANTA MARTA	141	100
KDM	78	100
MINERA VALLE CENTRAL	65	100
CAP HUACHIPATO	46	100
COMASA	44	100
HIDROPROVIDENCIA	42	100
CRISTALCHILE	40	100
CODELCO CHILE - DIVISION VENTANAS	36	100
SDGx01	25	100
GAS SUR	5	100
MINERA LAS CENIZAS	34	99.99
HIDROMAULE	68	99.98
HIDROELECTRICA RIO HUASCO	33	99.98
HIDROLIRCAY	29	99.98
RIO TRANQUILO	11	99.98
METRO VALPARAISO	7	99.98
EEPA	103	99.97
SAN ANDRES	92	99.95
EOLICA NEGRETE	28	99.95
ELECTRICA CAMPICHE	16	99.95
ELECTRICA CENIZAS	59	99.93
PORTEZUELO	22	99.93
ELECTRICA LICAN	29	99.88
PAPELES BIO BIO	65	99.87
ENAP REFINERIA BIO BIO	24	99.87
PAPELES RIO VERGARA	28	99.84
EFE	22	99.8
ENAP REFINERIA ACONCAGUA	38	99.79
JAVIERA	67	99.78
RUCATAYO	29	99.78



**CDEC SIC**

CENTRO DE DESPACHO ECONOMICO DE CARGA  
SISTEMA INTERCONECTADO CENTRAL

EMPRESA	SEÑALES TELEMEDIDAS	DISPONIBILIDAD [%]
CRELL	10	99.78
PETROPOWER	49	99.77
CEMIN	15	99.77
CHILQUINTA	1044	99.76
LITORAL	76	99.71
CMPC TISSUE	24	99.7
ANGLO AMERICAN SUR - CHAGRES	11	99.59
COLBUN	964	99.58
LUZ DEL NORTE	68	99.56
ELEKTRAGEN	113	99.55
PEHUENCHE	72	99.52
PALMUCHO	7	99.49
ENERGIA PACIFICO	10	99.46
ANGLO AMERICAN SUR - LOS BRONCES	183	99.41
ELETRANS S.A	26	99.38
PUNTA PALMERAS	41	99.37
NUEVA DEGAN	5	99.37
MASISA ECOENERGIA	10	99.32
HIDROANGOL	31	99.31
CEC	9	99.31
MINERA MARICUNGA	5	99.15
CENTRAL CARDONES	42	99.08
GUACOLDA	186	99.03
AJTE	105	99.03
PV SALVADOR	67	99.02
AGROSUPER	18	98.84
COLIHUES ENERGIA	30	98.7
ENERGIA COYANCO	29	98.68
OXY	36	98.67
ALMEYDA SOLAR	12	98.67
TRANSELEC	3916	98.57
NORVIND	67	98.35
TRANSCHILE	26	98.35
FRONTEL	129	98.26
DUKE ENERGY	77	98.19



**CDEC SIC**

CENTRO DE DESPACHO ECONOMICO DE CARGA  
SISTEMA INTERCONECTADO CENTRAL

EMPRESA	SEÑALES TELEMEDIDAS	DISPONIBILIDAD [%]
LOS GUINDOS	40	98.11
FUNDICION TALLERES	62	98.04
BIOENERGIAS FORESTALES	34	97.9
AGUAS DEL MELADO	40	97.5
PARQUE EOLICO EL ARRAYAN	80	97.39
CHILECTRA	2792	97.19
CEMENTO BIO BIO DEL SUR	16	96.92
TERMoeLECTRICA COLMITO	20	96.57
NUEVA ENERGIA	50	96.54
CYT OPERACIONES	12	96.42
PARQUE EOLICO TALTAL	55	96.06
CARTULINAS CMPC	84	95.77
STS	848	95.48
ELECTRICA VENTANAS	40	95.16
PACIFIC HYDRO	85	95.11
SAGESA	58	94.66
AES GENER	275	93.92
DEI DUQUECO	72	93.9
TECNORED	134	93.88
CMPC CELULOSA	132	93.73
GENPAC	64	93.73
EMELDA	45	93.65
EKA CHILE	33	93.6
PACIFIC HYDRO CHACAYES	60	93.57
ENLASA	177	93.39
TRANSNET	5571	92.9
EMR	86	92.85
FPC	31	92.72
ENDESA	901	92.26
ARAUCO BIOENERGIA	306	91.82
ELECTRICA SANTIAGO	17	91.77
METRO	38	90.66
TRANSMISORA VALLE ALLIPEN	44	90.64
AMANECER SOLAR	113	90.26
CGE DISTRIBUCION	140	89.13



**CDEC SIC**

CENTRO DE DESPACHO ECONOMICO DE CARGA  
SISTEMA INTERCONECTADO CENTRAL

EMPRESA	SEÑALES TELEMEDIDAS	DISPONIBILIDAD [%]
EQUIPOS GENERACION	17	88.84
HIDROELECTRICA LA CONFLUENCIA	52	85.09
MINERA LUMINA COPPER	60	83.19
EL PASO	74	83.08
PUNTILLA	119	82.6
PARQUE EOLICO LOS CURUROS	101	82.18
ELECTRICA CAREN	52	81.78
TRANSQUILLOTA	20	81.76
LEONERA	30	80.1
PARQUE EOLICO LEBU	6	78.78
ANDES GENERACION SPA	60	76.7
PETROQUIM	8	75
BARRICK GENERACION	54	74.9
CONAFE	32	71.75
HIDROELECTRICA LA HIGUERA	53	70.7
CAP CMP	119	70.62
COPELEC	20	70.59
ELECTRICA PANGUIPULLI	238	69.12
MAINCO	48	68.75
CODELCO CHILE - DIVISION ANDINA	210	68.47
GNL QUINTERO	51	66.8
UCUQUER DOS	9	66.67
CEMENTO POLPAICO	75	66.44
EOLICA LA ESPERANZA	7	64.48
CMPC PAPELES CORDILLERA	73	64.01
MANTOS COPPER	18	63.37
CODELCO CHILE - DIVISION SALVADOR	58	61.91
CAPULLO	15	61.38
ALBA	32	60.21
LOS ESPINOS	65	59.95
MOLY-COP	13	59.32
CODELCO CHILE - DIVISION EL TENIENTE	34	58.71
SWC	13	58.56
HIDROELECTRICA SAN ANDRES	68	57.86
ANGLO AMERICAN SUR - EL SOLDADO	38	57.76

EMPRESA	SEÑALES TELEMEDIDAS	DISPONIBILIDAD [%]
POTENCIA	53	54.72
MINERA CANDELARIA	106	52.3
MINERA LOS PELAMBRES	155	48.36
CODINER	3	48.02
CEMENTO MELON	34	46.66
LUZ PARRAL	19	31.99
PARQUE EOLICO TALINAY	69	29.59
MINERA MANTOS DE ORO	17	29.33
LUZ LINARES	60	27.41
ENORCHILE	41	20.62
MASISA	22	18.06
TECK-CARMEN DE ANDACOLLO	39	0
INCHALAM	27	0
ENAMI PAIPOTE	9	0
MINERA FRANKE	6	0
EMELAT	3	0