

Disponibilidad Información SITR
Marzo 2016
CDECSIC

26 de Abril de 2016

I Cálculo de la Disponibilidad

La disponibilidad de la información SITR presentada en este informe es el porcentaje de tiempo del mes, en el cual los puntos reportados por el coordinado se registraron con una marca de dato válido en el Scada del CDEC SIC. La marca de dato válido indica que no hay falla en los equipos de adquisición de las señales, como tampoco en los enlaces de comunicaciones.

Para el cálculo de la disponibilidad por coordinado se consideran todas las señales que han sido declaradas como telemidas, es decir, que son enviadas al CDEC SIC a través de algún protocolo de comunicación (DNP 3.0, IEC 60870-5-104 o ICCP).

De acuerdo al artículo 4-12 de la Norma Técnica de Seguridad y Calidad de Servicio, la disponibilidad de la información en el SITR debe ser mayor o igual a 99.5 %.

II Resumen del Mes

A continuación se presenta un resumen del comportamiento de la disponibilidad de los coordinados durante marzo de 2016. Entre paréntesis están los valores obtenidos en febrero de 2016.

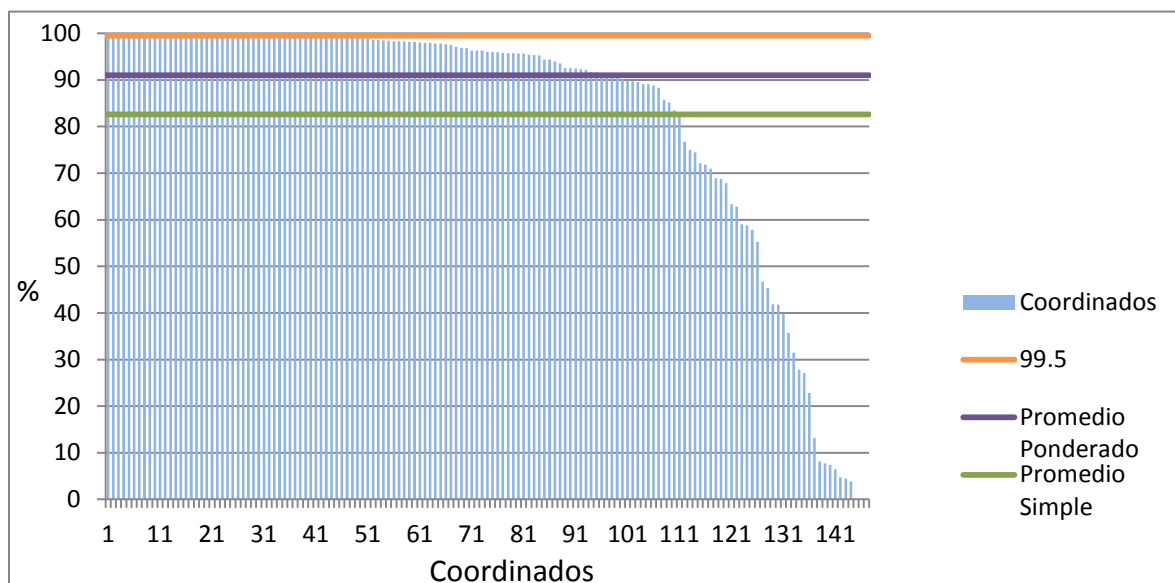
Promedio disponibilidad coordinados [%]: 82.6 (83.4)

Promedio disponibilidad coordinados, ponderado por cantidad de señales [%]: 91.0 (91.4)

Número de coordinados que cumplieron la NTSyCS: 42 (41)

Número de coordinados que NO cumplieron la NTSyCS: 105 (102)

El detalle de las disponibilidades de los 147 coordinados considerados en marzo, ordenadas de mayor a menor, se observan en el siguiente gráfico:



III Detalle de Resultados

En la siguiente tabla se detallan las disponibilidades por coordinado correspondientes a marzo de 2016, ordenadas de mayor a menor, junto con la cantidad de señales consideradas en el cálculo.

EMPRESA	SEÑALES TELEMEDIDAS	DISPONIBILIDAD [%]
MINERA VALLE CENTRAL	65	100
GENPAC	64	100
CRISTALCHILE	40	100
ENAP REFINERIA ACONCAGUA	38	100
HIDROELECTRICA RIO HUASCO	33	100
FPC	31	100
PORTEZUELO	22	100
GAS SUR	5	100
OXY	36	99.99
CAP HUACHIPATO	46	99.98
SDGx01	25	99.98
RIO TRANQUILO	11	99.98
PV SALVADOR	67	99.97
METRO	38	99.97
COLIHUES ENERGIA	30	99.97
SAN ANDRES	92	99.96
HIDROPROVIDENCIA	42	99.96
PUNTA PALMERAS	39	99.96
CODELCO CHILE - DIVISION VENTANAS	36	99.95
HIDROLIRCAY	29	99.95
CRELL	10	99.95
GNL QUINTERO	51	99.93
ELECTRICA LICAN	29	99.93
ELECTRICA CAMPICHE	16	99.93
COMASA	44	99.92
HIDROMAULE	68	99.89
EOLICA NEGRETE	28	99.89
ENAP REFINERIA BIO BIO	24	99.86
LITORAL	76	99.85
RUCATAYO	29	99.83



CDEC SIC

CENTRO DE DESPACHO ECONOMICO DE CARGA
SISTEMA INTERCONECTADO CENTRAL

EMPRESA	SEÑALES TELEMEDIDAS	DISPONIBILIDAD [%]
LUZ DEL NORTE	68	99.82
KDM	78	99.8
ANGLO AMERICAN SUR - CHAGRES	11	99.73
PETROPOWER	49	99.67
COLBUN	962	99.66
CEC	11	99.63
HIDROELECTRICA LA CONFLUENCIA	52	99.58
MINERA LAS CENIZAS	34	99.57
HIDROANGOL	31	99.57
MASISA ECOENERGIA	10	99.56
ALBA	32	99.55
NUEVA DEGAN	5	99.55
PALMUCHO	7	99.4
ELETRANS S.A	26	99.34
ALMEYDA SOLAR	12	99.34
CEMENTO BIO BIO DEL SUR	16	99.31
CEMIN	15	99.31
ELECTRICA CENIZAS	59	99.02
AGROSUPER	18	99
EMELDA	45	98.97
CMPC TISSUE	24	98.91
METRO VALPARAISO	7	98.63
MOLY-COP	13	98.56
CHILQUINTA	709	98.52
SWC	13	98.41
PAPELES RIO VERGARA	28	98.31
MINERA MARICUNGA	5	98.31
TRANSCHILE	26	98.3
ELEKTRAGEN	113	98.13
BARRICK GENERACION	54	98.12
NUEVA ENERGIA	50	98
PAPELES BIO BIO	66	97.97
ELECTRICA VENTANAS	39	97.95
PEHUENCHE	72	97.82
DUKE ENERGY	77	97.81



CDEC SIC

CENTRO DE DESPACHO ECONOMICO DE CARGA
SISTEMA INTERCONECTADO CENTRAL

EMPRESA	SEÑALES TELEMEDIDAS	DISPONIBILIDAD [%]
CAPULLO	15	97.7
PARQUE EOLICO EL ARRAYAN	80	97.46
PACIFIC HYDRO	84	97.14
SANTA MARTA	141	96.84
SAGESA	58	96.81
CHILECTRA	2515	96.32
STS	767	96.31
PACIFIC HYDRO CHACAYES	60	96.28
TERMoeLECTRICA COLMITO	20	96.05
MINERA CANDELARIA	106	96.03
ENERGIA COYANCO	25	95.96
TRANSELEC	3912	95.81
AJTE	105	95.74
CYT OPERACIONES	12	95.72
BIOENERGIAS FORESTALES	35	95.7
AES GENER	272	95.69
EKA CHILE	33	95.39
PARQUE EOLICO TALTAL	55	95.33
CENTRAL CARDONES	42	95.26
HIDROELECTRICA LA HIGUERA	53	94.35
AGUAS DEL MELADO	40	94.35
PARQUE EOLICO TALINAY	69	93.98
EMR	86	93.54
FRONTEL	123	92.54
TRANSNET	5503	92.52
ENDESA	901	92.45
EFE	22	92.3
DEI DUQUECO	72	92.16
NORVIND	67	91.7
HIDROELECTRICA EL PASO	74	91.64
TECNORED	132	90.67
MINERA LOS PELAMBRES	155	90.66
CARTULINAS CMPC	84	90.57
ARAUCO BIOENERGIA	306	90.41
LOS GUINDOS	40	90.14



CDEC SIC

CENTRO DE DESPACHO ECONOMICO DE CARGA
SISTEMA INTERCONECTADO CENTRAL

EMPRESA	SEÑALES TELEMEDIDAS	DISPONIBILIDAD [%]
ELECTRICA SANTIAGO	17	89.91
PUNTILLA	120	89.68
GUACOLDA	187	89.59
CGE DISTRIBUCION	138	89.07
CMPC CELULOSA	132	89.05
AMANECER SOLAR	113	88.8
JAVIERA	67	88.34
CODINER	3	85.7
HIDROELECTRICA SAN ANDRES	68	85.14
TRANSQUILLOTA	20	83.47
PARQUE EOLICO LOS CURUROS	101	82.18
ENLASA	177	76.73
PETROQUIM	8	75
COPELEC	20	74.43
CAP CMP	116	72.14
CONAFE	32	71.82
ANGLO AMERICAN SUR - LOS BRONCES	183	70.95
ELECTRICA PANGUIPULLI	238	68.88
CEMENTO POLPAICO	75	68.76
MAINCO	48	67.89
PARQUE EOLICO LEBU	6	63.31
CMPC PAPELES CORDILLERA	73	62.79
LOS ESPINOS	65	59.01
CODELCO CHILE - DIVISION EL TENIENTE	34	58.82
ANGLO AMERICAN SUR - EL SOLDADO	38	57.82
ANDES GENERACION SPA	61	55.25
CEMENTO MELON	34	46.7
MINERA LUMINA COPPER	60	45.34
CODELCO CHILE - DIVISION ANDINA	210	41.86
FUNDICION TALLERES	62	41.8
UCUQUER DOS	9	39.89
ANGLO AMERICAN NORTE - MANTOVERDE	18	35.75
MINERA MANTOS DE ORO	17	31.47
POTENCIA	53	27.84
EQUIPOS GENERACION	17	27.1



CDEC SIC

CENTRO DE DESPACHO ECONOMICO DE CARGA
SISTEMA INTERCONECTADO CENTRAL

EMPRESA	SEÑALES TELEMEDIDAS	DISPONIBILIDAD [%]
ENORCHILE	41	22.85
ENERGIA PACIFICO	10	13.18
MASISA	22	8.13
TECK-CARMEN DE ANDACOLLO	39	7.71
CODELCO CHILE - DIVISION SALVADOR	58	7.4
LUZ LINARES	60	6.49
ENAMI PAIPOTE	9	4.77
LUZ PARRAL	19	4.52
EEPA	103	3.9
INCHALAM	27	0
MINERA FRANKE	6	0
EMELAT	3	0