

Disponibilidad Información SITR
Junio 2016
CDECSIC

26 de Julio de 2016

I Cálculo de la Disponibilidad

La disponibilidad de la información SISTR presentada en este informe es el porcentaje de tiempo del mes, en el cual los puntos reportados por el coordinado se registraron con una marca de dato válido en el Scada del CDEC SIC. La marca de dato válido indica que no hay falla en los equipos de adquisición de las señales, como tampoco en los enlaces de comunicaciones.

Para el cálculo de la disponibilidad por coordinado se consideran todas las señales que han sido declaradas como telemidas, es decir, que son enviadas al CDEC SIC a través de algún protocolo de comunicación (DNP 3.0, IEC 60870-5-104 o ICCP).

De acuerdo al artículo 4-12 de la Norma Técnica de Seguridad y Calidad de Servicio, la disponibilidad de la información en el SISTR debe ser mayor o igual a 99.5 %.

II Resumen del Mes

A continuación se presenta un resumen del comportamiento de la disponibilidad de los coordinados durante junio de 2016. Entre paréntesis están los valores obtenidos en mayo de 2016.

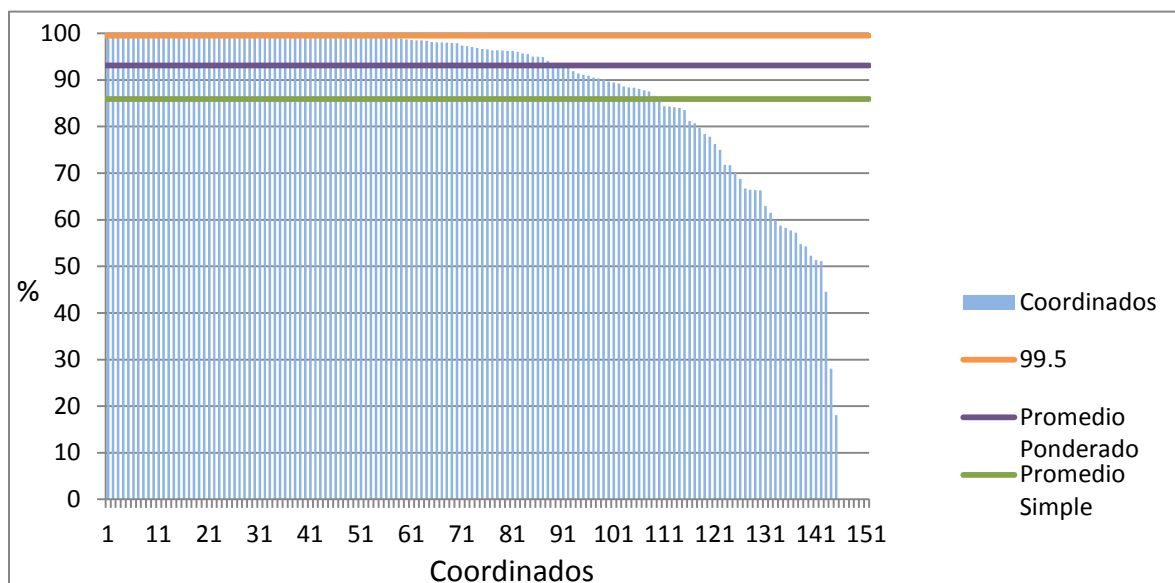
Promedio disponibilidad coordinados [%]: 85.9 (83.8)

Promedio disponibilidad coordinados, ponderado por cantidad de señales [%]: 93.1 (92.5)

Número de coordinados que cumplieron la NTSyCS: 50 (41)

Número de coordinados que NO cumplieron la NTSyCS: 101 (110)

El detalle de las disponibilidades de los 151 coordinados considerados en junio, ordenadas de mayor a menor, se observan en el siguiente gráfico:



III Detalle de Resultados

En la siguiente tabla se detallan las disponibilidades por coordinado correspondientes a junio de 2016, ordenadas de mayor a menor, junto con la cantidad de señales consideradas en el cálculo.

EMPRESA	SEÑALES TELEMEDIDAS	DISPONIBILIDAD [%]
SAN ANDRES	92	100
GENPAC	64	100
CODELCO CHILE - DIVISION SALVADOR	58	100
COMASA	44	100
HIDROELECTRICA RIO HUASCO	33	100
ELECTRICA LICAN	29	100
ALMEYDA SOLAR	12	100
GAS SUR	5	100
CHILQUINTA	1043	99.99
AGROSUPER	18	99.99
CRELL	10	99.99
METRO VALPARAISO	7	99.99
PALMUCHO	7	99.99
MINERA VALLE CENTRAL	65	99.98
ELECTRICA CENIZAS	59	99.98
CAP HUACHIPATO	46	99.98
EEPA	103	99.97
RIO TRANQUILO	11	99.97
CRISTALCHILE	40	99.96
EOLICA NEGRETE	28	99.96
COLIHUES ENERGIA	30	99.95
RUCATAYO	29	99.95
ENERGIA COYANCO	29	99.93
GNL QUINTERO	51	99.92
HIDROPROVIDENCIA	42	99.92
CODELCO CHILE - DIVISION VENTANAS	36	99.92
OXY	36	99.92
EOLICA LA ESPERANZA	7	99.92
HIDROMAULE	68	99.91
ELECTRICA CAMPICHE	16	99.91



CDEC SIC

CENTRO DE DESPACHO ECONOMICO DE CARGA
SISTEMA INTERCONECTADO CENTRAL

EMPRESA	SEÑALES TELEMEDIDAS	DISPONIBILIDAD [%]
MINERA LAS CENIZAS	34	99.9
ENAP REFINERIA BIO BIO	24	99.9
ANGLO AMERICAN SUR - CHAGRES	11	99.86
PEHUENCHE	72	99.85
PETROPOWER	49	99.84
MINERA MARICUNGA	5	99.82
LITORAL	75	99.79
HIDROLIRCAY	29	99.77
CENTRAL CARDONES	42	99.75
ENAP REFINERIA ACONCAGUA	38	99.75
PORTEZUELO	22	99.75
ELEKTRAGEN	113	99.73
MASISA ECOENERGIA	10	99.68
HIDROANGOL	31	99.67
PAPELES RIO VERGARA	28	99.67
ENERGIA PACIFICO	10	99.67
CEC	9	99.67
NUEVA DEGAN	5	99.67
FRONTEL	129	99.63
TRANSCHILE	26	99.62
PUNTA PALMERAS	41	99.44
COLBUN	964	99.41
BIOENERGIAS FORESTALES	34	99.36
AJTE	105	99.24
EFE	22	99.17
CODINER	3	99.09
HIDROELECTRICA LA CONFLUENCIA	52	98.98
PV SALVADOR	67	98.96
TRANSELEC	3925	98.93
CAPULLO	15	98.67
GUACOLDA	186	98.54
LUZ DEL NORTE	68	98.47
NORVIND	67	98.46
CEMIN	15	98.41
DUKE ENERGY	77	98.18



CDEC SIC

CENTRO DE DESPACHO ECONOMICO DE CARGA
SISTEMA INTERCONECTADO CENTRAL

EMPRESA	SEÑALES TELEMEDIDAS	DISPONIBILIDAD [%]
BARRICK GENERACION	54	98.1
PARQUE EOLICO TALTAL	55	98.09
NUEVA ENERGIA	50	98
SANTA MARTA	141	97.92
EMR	86	97.9
STS	835	97.38
CHILECTRA	2790	97.23
AGUAS DEL MELADO	40	97.07
CYT OPERACIONES	12	96.85
PACIFIC HYDRO CHACAYES	60	96.65
METRO	38	96.56
CMPC TISSUE	24	96.35
KDM	78	96.34
PACIFIC HYDRO	85	96.32
MINERA LUMINA COPPER	60	96.24
CARTULINAS CMPC	84	96.2
TERMoeLECTRICA COLMITO	20	96.04
PARQUE EOLICO EL ARRAYAN	80	95.68
PARQUE EOLICO LEBU	6	95.57
EKA CHILE	33	95.02
ELETRANS S.A	26	94.97
CEMENTO BIO BIO DEL SUR	16	94.95
ELECTRICA VENTANAS	40	94.1
TRANSNET	5580	93.6
AES GENER	275	93.49
DEI DUQUECO	72	93.16
ENLASA	177	92.93
ANGLO AMERICAN SUR - LOS BRONCES	183	91.92
SAGESA	58	91.36
TECNORED	135	91.1
TRANSMISORA VALLE ALLIPEN	44	90.89
ENDESA	901	90.5
FPC	31	90.32
CMPC CELULOSA	132	90.09
ANDES GENERACION SPA	60	89.65



CDEC SIC

CENTRO DE DESPACHO ECONOMICO DE CARGA
SISTEMA INTERCONECTADO CENTRAL

EMPRESA	SEÑALES TELEMEDIDAS	DISPONIBILIDAD [%]
ARAUCO BIOENERGIA	306	89.45
CGE DISTRIBUCION	140	89.21
MANTOS COPPER	18	88.57
PAPELES BIO BIO	65	88.4
ELECTRICA SANTIAGO	17	88.3
AMANECER SOLAR	113	88.05
LEONERA	30	87.78
CAP CMP	117	87.5
EMELDA	45	86.64
FUNDICION TALLERES	62	85.85
ELECTRICA CAREN	52	84.37
SDGx01	25	84.31
TRANSQUILLOTA	20	84.12
LOS GUINDOS	40	84.01
EQUIPOS GENERACION	17	83.51
JAVIERA	67	81.2
PARQUE EOLICO LOS CURUROS	101	80.69
MOLY-COP	13	79.65
PUNTILLA	119	78.36
EL PASO	74	77.83
CODELCO CHILE - DIVISION ANDINA	210	76.21
PETROQUIM	8	75
CONAFE	32	71.8
HIDROELECTRICA LA HIGUERA	53	71.7
ELECTRICA PANGUIPULLI	238	70.09
MAINCO	48	68.75
UCUQUER DOS	9	66.67
SWC	13	66.46
ENORCHILE	41	66.39
CEMENTO POLPAICO	75	66.3
CMPC PAPELES CORDILLERA	73	62.92
MINERA LOS PELAMBRES	155	61.51
LOS ESPINOS	65	59.99
CODELCO CHILE - DIVISION EL TENIENTE	34	58.71
HIDROELECTRICA SAN ANDRES	68	58.24

EMPRESA	SEÑALES TELEMEDIDAS	DISPONIBILIDAD [%]
PARQUE EOLICO TALINAY	69	57.68
ALBA	32	57.22
POTENCIA	53	54.72
ENAMI PAIPOSE	9	54.24
MINERA CANDELARIA	106	52.27
ANGLO AMERICAN SUR - EL SOLDADO	38	51.4
COPELEC	20	51.12
CEMENTO MELON	34	44.5
MINERA MANTOS DE ORO	17	28.06
MASISA	22	18.12
LUZ LINARES	60	0
TECK-CARMEN DE ANDACOLLO	39	0
INCHALAM	27	0
LUZ PARRAL	19	0
MINERA FRANKE	6	0
EMELAT	3	0