

**Disponibilidad Información SITR**  
**Julio 2016**  
**CDECSIC**

23 de Agosto de 2016

## I Cálculo de la Disponibilidad

La disponibilidad de la información SISTR presentada en este informe es el porcentaje de tiempo del mes, en el cual los puntos reportados por el coordinado se registraron con una marca de dato válido en el Scada del CDEC SIC. La marca de dato válido indica que no hay falla en los equipos de adquisición de las señales, como tampoco en los enlaces de comunicaciones.

Para el cálculo de la disponibilidad por coordinado se consideran todas las señales que han sido declaradas como telemidas, es decir, que son enviadas al CDEC SIC a través de algún protocolo de comunicación (DNP 3.0, IEC 60870-5-104 o ICCP).

De acuerdo al artículo 4-12 de la Norma Técnica de Seguridad y Calidad de Servicio, la disponibilidad de la información en el SISTR debe ser mayor o igual a 99.5 %.

## II Resumen del Mes

A continuación se presenta un resumen del comportamiento de la disponibilidad de los coordinados durante julio de 2016. Entre paréntesis están los valores obtenidos en junio de 2016.

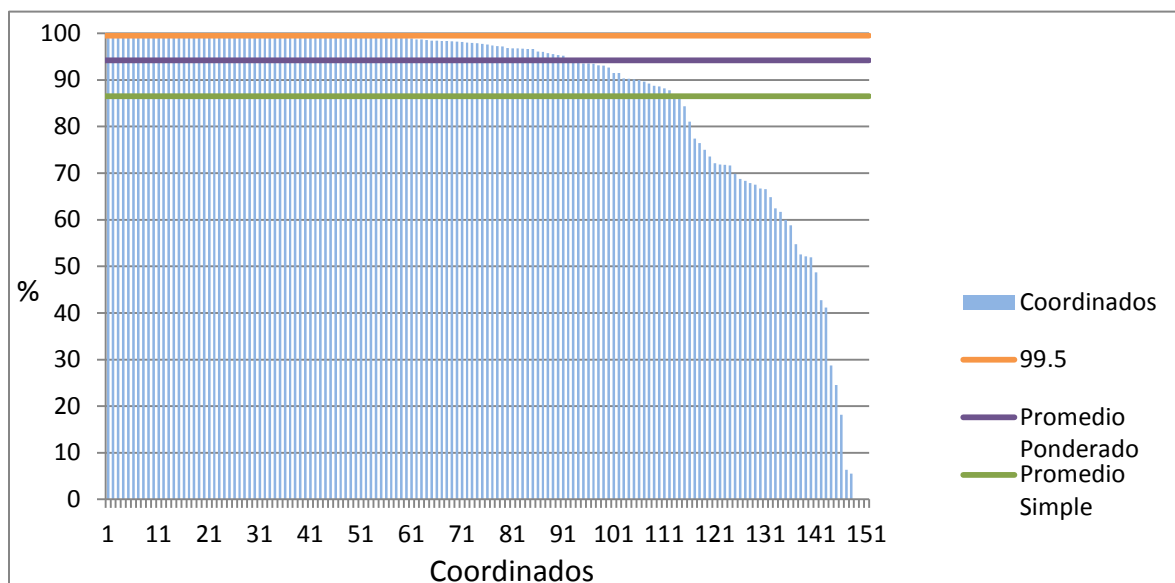
Promedio disponibilidad coordinados [%]: 86.5 (85.9)

Promedio disponibilidad coordinados, ponderado por cantidad de señales [%]: 94.2 (93.1)

Número de coordinados que cumplieron la NTSyCS: 46 (50)

Número de coordinados que NO cumplieron la NTSyCS: 105 (101)

El detalle de las disponibilidades de los 151 coordinados considerados en julio, ordenadas de mayor a menor, se observan en el siguiente gráfico:



### III Detalle de Resultados

En la siguiente tabla se detallan las disponibilidades por coordinado correspondientes a julio de 2016, ordenadas de mayor a menor, junto con la cantidad de señales consideradas en el cálculo.

EMPRESA	SEÑALES TELEMEDIDAS	DISPONIBILIDAD [%]
EEPA	103	100
SAN ANDRES	92	100
CODELCO CHILE - DIVISIÓN SALVADOR	58	100
PUNTA PALMERAS	41	100
CRISTALCHILE	40	100
HIDROELÉCTRICA RIO HUASCO	33	100
SDGx01	25	100
AGROSUPER	18	100
CEMIN	15	100
CRELL	10	100
GAS SUR	5	100
MINERA VALLE CENTRAL	65	99.99
CAP HUACHIPATO	46	99.99
PALMUCHO	7	99.99
OXY	36	99.98
RUCATAYO	29	99.98
ELÉCTRICA CENIZAS	59	99.97
PETROPOWER	49	99.97
RIO TRANQUILO	11	99.97
EÓLICA LA ESPERANZA	7	99.97
PAPELES RIO VERGARA	28	99.96
PAPELES BIO BIO	65	99.95
ENAP REFINERÍA BIO BIO	24	99.94
PORTEZUELO	22	99.93
CHILQUINTA	1043	99.92
METRO VALPARAÍSO	7	99.91
GNL QUINTERO	51	99.9
BIOENERGÍAS FORESTALES	34	99.9
ELÉCTRICA CAMPICHE	16	99.9
ENAP REFINERÍA ACONCAGUA	38	99.88

EMPRESA	SEÑALES TELEMEDIDAS	DISPONIBILIDAD [%]
ENERGÍA PACÍFICO	10	99.86
GENPAC	64	99.82
CAPULLO	15	99.82
MINERA MARICUNGA	5	99.78
MASISA ECOENERGÍA	10	99.77
ALBA	32	99.76
CEC	9	99.76
PV SALVADOR	67	99.75
NUEVA DEGAN	5	99.75
MINERA LAS CENIZAS	34	99.73
HIDROANGOL	31	99.63
EFE	22	99.62
ELETRANS	56	99.61
ENERGÍA COYANCO	29	99.61
CMPC TISSUE	24	99.53
LUZ DEL NORTE	68	99.51
ELEKTRAGEN	113	99.48
ELÉCTRICA LICÁN	29	99.47
BARRICK GENERACIÓN	54	99.44
FUNDICIÓN TALLERES	62	99.41
TRANSCHILE	26	99.41
PACIFIC HYDRO CHACAYES	60	99.38
COLBÚN	964	99.35
GUACOLDA	186	99.29
HIDROLIRCAY	29	99.2
HIDROMAULE	68	99.19
HIDROPROVIDENCIA	42	99.17
CODELCO CHILE - DIVISIÓN VENTANAS	36	99.12
LITORAL	75	99
MOLY-COP	13	98.97
PUNTILLA	119	98.88
COLIHUES ENERGÍA	30	98.72
PEHUENCHE	72	98.69
AJTE	105	98.57
EÓLICA NEGRETE	28	98.44



**CDEC SIC**

CENTRO DE DESPACHO ECONOMICO DE CARGA  
SISTEMA INTERCONECTADO CENTRAL

EMPRESA	SEÑALES TELEMEDIDAS	DISPONIBILIDAD [%]
CENTRAL CARDONES	42	98.39
TRANSELEC	3925	98.35
PARQUE EÓLICO LEBU	6	98.33
CAP CMP	117	98.28
ALMEYDA SOLAR	12	98.19
PARQUE EÓLICO TALTAL	55	98.14
COMASA	44	98.02
NUEVA ENERGÍA	50	97.93
STS	837	97.9
ANGLO AMERICAN SUR - CHAGRES	11	97.76
CHILECTRA	2790	97.57
PARQUE EÓLICO EL ARRAYÁN	80	97.39
HIDROELÉCTRICA LA CONFLUENCIA	52	97.27
AGUAS DEL MELADO	40	97.2
FRONTEL	129	96.85
SAGESA	58	96.77
CYT OPERACIONES	12	96.77
ELÉCTRICA VENTANAS	40	96.7
MINERA LUMINA COPPER	60	96.66
DUKE ENERGY	77	96.61
EKA CHILE	33	96.06
TRANSNET	5579	95.99
TERMOELÉCTRICA COLMITO	20	95.76
PACIFIC HYDRO	85	95.57
CARTULINAS CMPC	84	95.31
CMPC CELULOSA	132	95.22
NORVIND	67	94.44
SANTA MARTA	141	94.34
ENLASA	177	93.89
PARQUE EÓLICO TALINAY	69	93.56
KDM	78	93.55
DEI DUQUECO	72	93.47
AES GENER	275	93.14
CEMENTO BIO BIO DEL SUR	16	93.06
ENDESA	901	92.67



**CDEC SIC**

CENTRO DE DESPACHO ECONOMICO DE CARGA  
SISTEMA INTERCONECTADO CENTRAL

EMPRESA	SEÑALES TELEMEDIDAS	DISPONIBILIDAD [%]
TECNORED	135	91.51
ANGLO AMERICAN SUR - LOS BRONCES	183	91.46
FPC	31	90.32
AMANECER SOLAR	113	90.26
ELÉCTRICA SANTIAGO	17	90.14
MINERA LOS PELAMBRES	155	89.96
TRANSMISORA VALLE ALLIPÉN	44	89.66
CGE DISTRIBUCION	140	89.25
ARAUCO BIOENERGÍA	306	88.71
LEONERA	30	88.57
TRANSQUILLOTA	20	88.21
ANDES GENERACIÓN	60	87.81
EMELDA	45	86.66
EMR	86	85.93
ELÉCTRICA CAREN	52	84.38
PARQUE EÓLICO LOS CURUROS	101	81.03
LOS GUINDOS	40	77.43
CODELCO CHILE - DIVISIÓN ANDINA	194	76.45
PETROQUIM	8	75
EQUIPOS GENERACIÓN	17	73.6
ELÉCTRICA PANGUIPULLI	238	72.14
CONAFE	32	71.85
ANGLO AMERICAN SUR - EL SOLDADO	38	71.8
HIDROELÉCTRICA LA HIGUERA	53	71.64
CODINER	3	69.89
MAINCO	48	68.75
MANTOS COPPER - MANTOVERDE	18	68.34
ENORCHILE	41	67.87
JAVIERA	67	67.54
UCUQUER DOS	9	66.67
CEMENTO POLPAICO	75	66.58
ENAMI PAIPOTE	9	64.88
TECK-CARMEN DE ANDACOLLO	39	62.46
CMPC PAPELES CORDILLERA	73	61.67
LOS ESPINOS	65	59.99

EMPRESA	SEÑALES TELEMEDIDAS	DISPONIBILIDAD [%]
CODELCO CHILE - DIVISIÓN EL TENIENTE	34	58.82
POTENCIA	53	54.72
METRO	38	52.54
MINERA CANDELARIA	106	52.12
EL PASO	74	51.97
HIDROELÉCTRICA SAN ANDRÉS	69	48.73
CEMENTO MELÓN	34	42.74
COPELEC	20	41.17
MINERA MANTOS DE ORO	17	28.74
SWC	13	24.52
MASISA	22	18.14
LUZ LINARES	60	6.34
LUZ PARRAL	19	5.52
INCHALAM	27	0
MINERA FRANKE	6	0
EMELAT	3	0