

**Disponibilidad Información SITR**  
**Febrero 2016**  
**CDECSIC**

28 de Marzo de 2016

## I Cálculo de la Disponibilidad

La disponibilidad de la información SITR presentada en este informe es el porcentaje de tiempo del mes, en el cual los puntos reportados por el coordinado se registraron con una marca de dato válido en el Scada del CDEC SIC. La marca de dato válido indica que no hay falla en los equipos de adquisición de las señales, como tampoco en los enlaces de comunicaciones.

Para el cálculo de la disponibilidad por coordinado se consideran todas las señales que han sido declaradas como telemidas, es decir, que son enviadas al CDEC SIC a través de algún protocolo de comunicación (DNP 3.0, IEC 60870-5-104 o ICCP).

De acuerdo al artículo 4-12 de la Norma Técnica de Seguridad y Calidad de Servicio, la disponibilidad de la información en el SITR debe ser mayor o igual a 99.5 %.

## II Resumen del Mes

A continuación se presenta un resumen del comportamiento de la disponibilidad de los coordinados durante febrero de 2016. Entre paréntesis están los valores obtenidos en enero de 2016.

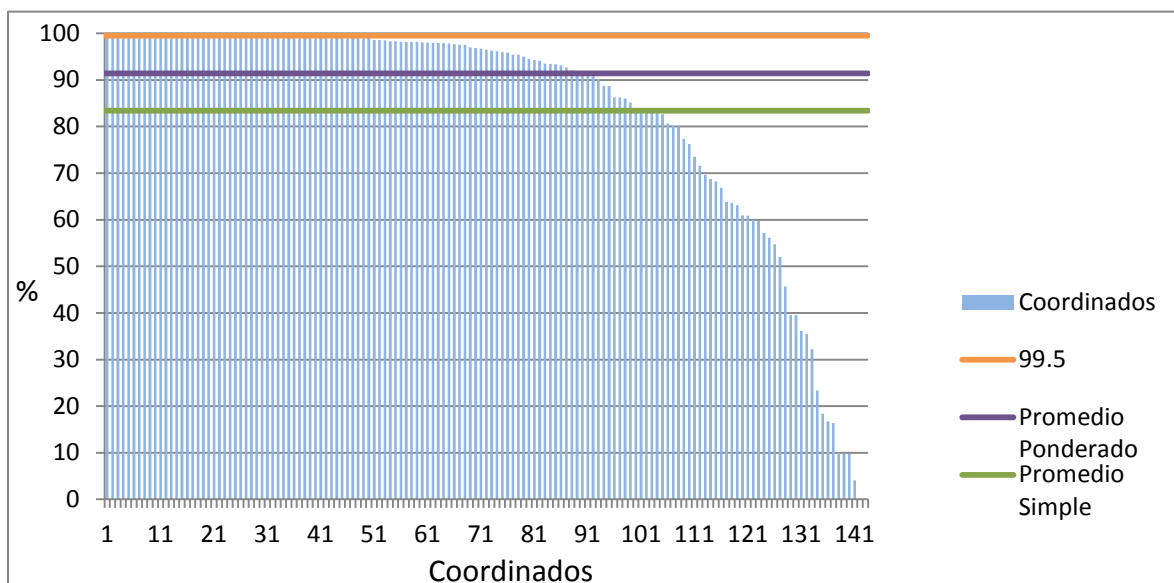
Promedio disponibilidad coordinados [%]: 83.4 (84.8)

Promedio disponibilidad coordinados, ponderado por cantidad de señales [%]: 91.4 (91.8)

Número de coordinados que cumplieron la NTSyCS: 41 (42)

Número de coordinados que NO cumplieron la NTSyCS: 102 (101)

El detalle de las disponibilidades de los 143 coordinados considerados en febrero, ordenadas de mayor a menor, se observan en el siguiente gráfico:



### III Detalle de Resultados

En la siguiente tabla se detallan las disponibilidades por coordinado correspondientes a febrero de 2016, ordenadas de mayor a menor, junto con la cantidad de señales consideradas en el cálculo.

EMPRESA	SEÑALES TELEMEDIDAS	DISPONIBILIDAD [%]
ALBA	32	100
HIDROANGOL	31	100
ELETRANS S.A	26	100
CEMENTO BIO BIO DEL SUR	16	100
MASISA ECOENERGIA	10	100
GAS SUR	5	100
NUEVA DEGAN	5	100
MINERA VALLE CENTRAL	65	99.99
PETROPOWER	49	99.99
CAP HUACHIPATO	46	99.99
PUNTA PALMERAS	39	99.99
METRO	38	99.99
HIDROELECTRICA RIO HUASCO	33	99.99
COLIHUES ENERGIA	30	99.99
PORTEZUELO	22	99.99
CEMIN	15	99.99
RIO TRANQUILO	11	99.98
PALMUCHO	7	99.98
CODELCO CHILE - DIVISION VENTANAS	36	99.97
ENAP REFINERIA BIO BIO	24	99.97
GNL QUINTERO	51	99.96
ENAP REFINERIA ACONCAGUA	38	99.96
SDGx01	25	99.96
METRO VALPARAISO	7	99.96
GENPAC	64	99.95
FPC	31	99.95
ELECTRICA LICAN	29	99.95
CAPULLO	9	99.94
HIDROPROVIDENCIA	42	99.93
ANGLO AMERICAN SUR - CHAGRES	11	99.93



**CDEC SIC**

CENTRO DE DESPACHO ECONOMICO DE CARGA  
SISTEMA INTERCONECTADO CENTRAL

EMPRESA	SEÑALES TELEMEDIDAS	DISPONIBILIDAD [%]
HIDROMAULE	68	99.92
CEC	11	99.92
COLBUN	962	99.9
PEHUENCHE	72	99.9
TRANSCHILE	26	99.87
ELECTRICA CENIZAS	59	99.85
KDM	78	99.84
EOLICA NEGRETE	28	99.83
CHILQUINTA	708	99.7
CODINER	3	99.64
HIDROELECTRICA LA CONFLUENCIA	52	99.5
SAGESA	58	99.45
CENTRAL CARDONES	42	99.45
AGROSUPER	18	99.45
MINERA MARICUNGA	5	99.45
CRELL	10	99.34
LITORAL	76	99.08
HIDROELECTRICA LA HIGUERA	53	99.03
RUCATAYO	29	99.03
PAPELES RIO VERGARA	28	99.02
PV SALVADOR	67	98.58
CRISTALCHILE	40	98.58
DUKE ENERGY	77	98.51
PUNTILLA	120	98.31
BIOENERGIAS FORESTALES	35	98.26
TRANSELEC	3912	98.16
COMASA	44	98.14
BARRICK GENERACION	54	98.13
ALMEYDA SOLAR	12	98.13
NORVIND	67	98.11
NUEVA ENERGIA	50	97.99
STS	717	97.97
MINERA CANDELARIA	106	97.96
SAN ANDRES	92	97.95
JAVIERA	67	97.78

EMPRESA	SEÑALES TELEMEDIDAS	DISPONIBILIDAD [%]
HIDROLIRCAY	29	97.68
OXY	37	97.54
SWC	13	97.52
PACIFIC HYDRO	84	96.96
EKA CHILE	33	96.81
CYT OPERACIONES	12	96.69
CHILECTRA	2515	96.52
PARQUE EOLICO LEBU	6	96.31
EMR	86	96.17
PACIFIC HYDRO CHACAYES	60	95.97
ENERGIA COYANCO	25	95.9
CARTULINAS CMPC	84	95.41
PARQUE EOLICO TALTAL	55	95.4
TERMoeLECTRICA COLMITO	20	94.96
AGUAS DEL MELADO	40	94.52
DEI DUQUECO	72	94.3
ELEKTRAGEN	113	94.12
MOLY-COP	13	93.45
ENDESA	901	93.41
FRONTEL	118	93.32
AJTE	105	93.14
GUACOLDA	187	92.67
TRANSNET	5498	92.05
ARAUCO BIOENERGIA	306	91.75
TECNORED	133	91.75
AES GENER	272	91.02
MINERA LOS PELAMBRES	155	90.77
AMANECER SOLAR	113	90.15
CGE DISTRIBUCION	138	88.74
ELECTRICA VENTANAS	39	88.64
EQUIPOS GENERACION	17	86.24
ELECTRICA SANTIAGO	17	86.19
MINERA LAS CENIZAS	34	85.98
TRANSQUILLOTA	20	85.18
ENERGIA PACIFICO	10	83.55



**CDEC SIC**

CENTRO DE DESPACHO ECONOMICO DE CARGA  
SISTEMA INTERCONECTADO CENTRAL

EMPRESA	SEÑALES TELEMEDIDAS	DISPONIBILIDAD [%]
LUZ DEL NORTE	68	83.51
HIDROELECTRICA SAN ANDRES	68	83.49
PARQUE EOLICO EL ARRAYAN	80	83.03
CMPC CELULOSA	132	82.83
PARQUE EOLICO LOS CURUROS	101	82.6
ENLASA	177	80.66
ANGLO AMERICAN SUR - LOS BRONCES	183	80.17
FUNDICION TALLERES	62	80
PETROQUIM	8	77.35
LOS GUINDOS	40	76.21
PARQUE EOLICO TALINAY	69	73.53
CONAFE	32	71.56
CEMENTO POLPAICO	75	69.63
MAINCO	48	68.75
SANTA MARTA	141	68.22
ELECTRICA PANGUIPULLI	238	66.82
CMPC PAPELES CORDILLERA	73	63.81
CAP CMP	107	63.64
COPELEC	20	63.11
ANGLO AMERICAN SUR - EL SOLDADO	38	60.9
CODELCO CHILE - DIVISION EL TENIENTE	34	60.88
LOS ESPINOS	65	60
PAPELES BIO BIO	66	59.76
ELECTRICA CAMPICHE	16	57.13
MINERA LUMINA COPPER	60	56.13
POTENCIA	53	54.72
CEMENTO MELON	34	52.03
CODELCO CHILE - DIVISION ANDINA	210	45.66
CODELCO CHILE - DIVISION SALVADOR	58	39.51
ENAMI PAIPOTE	9	39.49
MINERA MANTOS DE ORO	17	36.12
EMELDA	45	35.54
UCUQUER DOS	9	32.26
ENORCHILE	41	23.39
MASISA	22	18.36

EMPRESA	SEÑALES TELEMEDIDAS	DISPONIBILIDAD [%]
ANGLO AMERICAN NORTE - MANTOVERDE	18	16.4
TECK-CARMEN DE ANDACOLLO	39	10.06
LUZ LINARES	60	9.89
LUZ PARRAL	19	9.79
EEPA	103	4.11
INCHALAM	27	0
MINERA FRANKE	6	0
EMELAT	3	0