

Disponibilidad Información SITR
Enero 2016
CDECSIC

15 de Febrero de 2016

I Cálculo de la Disponibilidad

La disponibilidad de la información SISTR presentada en este informe es el porcentaje de tiempo del mes, en el cual los puntos reportados por el coordinado se registraron con una marca de dato válido en el Scada del CDEC SIC. La marca de dato válido indica que no hay falla en los equipos de adquisición de las señales, como tampoco en los enlaces de comunicaciones.

Para el cálculo de la disponibilidad por coordinado se consideran todas las señales que han sido declaradas como telemidas, es decir, que son enviadas al CDEC SIC a través de algún protocolo de comunicación (DNP 3.0, IEC 60870-5-104 o ICCP).

De acuerdo al artículo 4-12 de la Norma Técnica de Seguridad y Calidad de Servicio, la disponibilidad de la información en el SISTR debe ser mayor o igual a 99.5 %.

II Resumen del Mes

A continuación se presenta un resumen del comportamiento de la disponibilidad de los coordinados durante enero de 2016. Entre paréntesis están los valores obtenidos en diciembre de 2015.

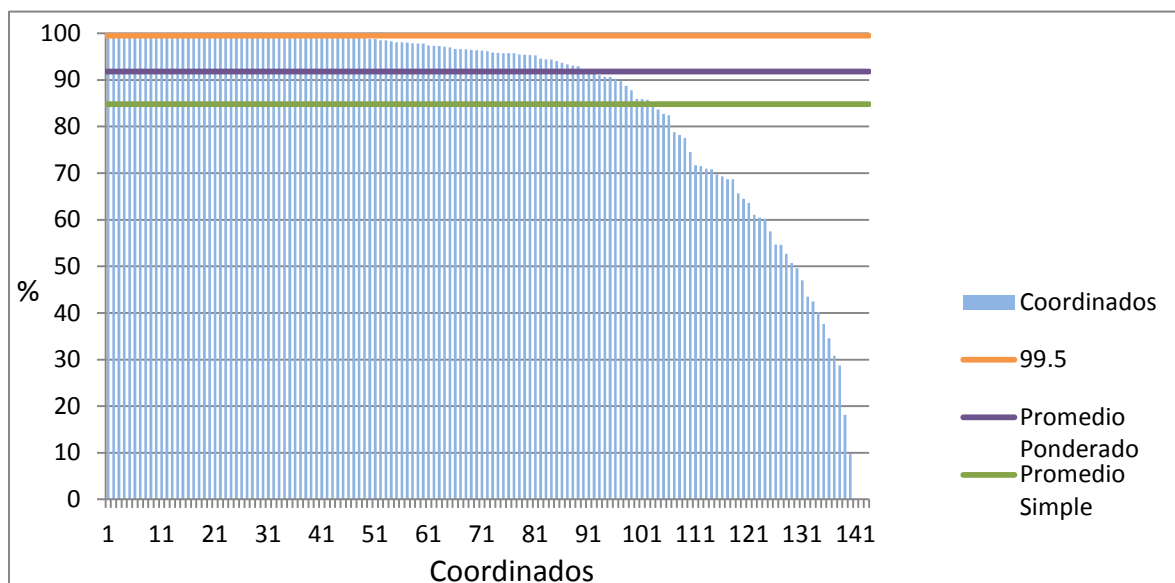
Promedio disponibilidad coordinados [%]: 84.8 (87.2)

Promedio disponibilidad coordinados, ponderado por cantidad de señales [%]: 91.8 (93.5)

Número de coordinados que cumplieron la NTSyCS: 42 (48)

Número de coordinados que NO cumplieron la NTSyCS: 101 (95)

El detalle de las disponibilidades de los 143 coordinados considerados en enero, ordenadas de mayor a menor, se observan en el siguiente gráfico:



III Detalle de Resultados

En la siguiente tabla se detallan las disponibilidades por coordinado correspondientes a enero de 2016, ordenadas de mayor a menor, junto con la cantidad de señales consideradas en el cálculo.

EMPRESA	SEÑALES TELEMEDIDAS	DISPONIBILIDAD [%]
ELETRANS S.A	26	99.96
RIO TRANQUILO	11	99.95
SAN ANDRES	92	99.92
PEHUENCHE	72	99.88
CENTRAL CARDONES	29	99.88
ELECTRICA CENIZAS	59	99.86
PALMUCHO	7	99.86
PORTEZUELO	22	99.82
CEMIN	15	99.81
METRO	38	99.8
AGROSUPER	18	99.8
CEMENTO BIO BIO DEL SUR	16	99.8
METRO VALPARAISO	7	99.8
CAPULLO	9	99.78
PUNTA PALMERAS	39	99.77
HIDROELECTRICA RIO HUASCO	33	99.77
FPC	31	99.77
ENAMI PAIPOTE	9	99.77
GAS SUR	5	99.77
KDM	78	99.76
SDGx01	25	99.76
ANGLO AMERICAN SUR - CHAGRES	11	99.75
MINERA VALLE CENTRAL	70	99.74
MINERA MARICUNGA	5	99.71
CRISTALCHILE	40	99.7
ENAP REFINERIA BIO BIO	24	99.7
EOLICA NEGRETE	28	99.69
HIDROELECTRICA LA CONFLUENCIA	52	99.68
CEC	11	99.68
GNL QUINTERO	51	99.66

EMPRESA	SEÑALES TELEMEDIDAS	DISPONIBILIDAD [%]
ELECTRICA LICAN	29	99.66
LITORAL	76	99.65
ENERGIA COYANCO	25	99.63
RUCATAYO	29	99.62
CODELCO CHILE - DIVISION SALVADOR	58	99.61
CODELCO CHILE - DIVISION VENTANAS	36	99.6
MASISA ECOENERGIA	10	99.6
NUEVA DEGAN	5	99.59
SAGESA	58	99.54
HIDROELECTRICA LA HIGUERA	53	99.54
COMASA	44	99.53
ALBA	32	99.53
HIDROANGOL	31	99.53
COLIHUES ENERGIA	30	99.34
CAP HUACHIPATO	46	99.32
HIDROLIRCAY	29	99.26
HIDROPROVIDENCIA	42	99.19
COLBUN	962	99.16
HIDROMAULE	68	99.05
ENERGIA PACIFICO	10	98.95
GENPAC	64	98.79
PAPELES RIO VERGARA	28	98.77
DUKE ENERGY	77	98.47
PV SALVADOR	67	98.47
NORVIND	67	98.26
BARRICK GENERACION	54	98.09
EMELDA	45	98.09
PARQUE EOLICO EL ARRAYAN	80	98.04
CHILQUINTA	626	97.9
SWC	13	97.83
PARQUE EOLICO TALTAL	55	97.8
STS	717	97.41
GUACOLDA	187	97.33
OXY	37	97.26
SANTA MARTA	141	97.09



CDEC SIC

CENTRO DE DESPACHO ECONOMICO DE CARGA
SISTEMA INTERCONECTADO CENTRAL

EMPRESA	SEÑALES TELEMEDIDAS	DISPONIBILIDAD [%]
ENAP REFINERIA ACONCAGUA	38	97
LUZ DEL NORTE	68	96.64
BIOENERGIAS FORESTALES	35	96.61
PACIFIC HYDRO	84	96.56
CHILECTRA	2515	96.41
TRANSELEC	3912	96.37
FUNDICION TALLERES	62	96.3
CYT OPERACIONES	12	96.17
AJTE	105	95.89
ENDESA	901	95.8
TERMoeLECTRICA COLMITO	20	95.77
ALMEYDA SOLAR	12	95.74
PARQUE EOLICO TALINAY	69	95.73
CARTULINAS CMPC	84	95.44
PACIFIC HYDRO CHACAYES	60	95.41
PUNTILLA	120	95.3
CRELL	10	94.56
AGUAS DEL MELADO	40	94.46
DEI DUQUECO	72	94.36
TECNORED	133	94.03
EKA CHILE	33	93.67
JAVIERA	67	93.34
TRANSCHILE	26	93.06
FRONTEL	118	92.91
TRANSNET	5447	91.92
AES GENER	272	91.88
MINERA CANDELARIA	106	91.49
EMR	86	91.02
ARAUCO BIOENERGIA	306	90.65
MINERA LOS PELAMBRES	155	90.65
AMANECER SOLAR	113	90.22
PARQUE EOLICO LOS CURUROS	101	89.71
CGE DISTRIBUCION	138	88.71
ELECTRICA SANTIAGO	17	87.79
ANGLO AMERICAN SUR - LOS BRONCES	183	85.93



CDEC SIC

CENTRO DE DESPACHO ECONOMICO DE CARGA
SISTEMA INTERCONECTADO CENTRAL

EMPRESA	SEÑALES TELEMEDIDAS	DISPONIBILIDAD [%]
CMPC CELULOSA	132	85.84
ELECTRICA VENTANAS	39	85.72
ELEKTRAGEN	113	84.45
TRANSQUILLOTA	20	83.68
CODINER	3	82.69
EQUIPOS GENERACION	17	82.4
NUEVA ENERGIA	50	78.76
ENLASA	177	78.17
HIDROELECTRICA SAN ANDRES	68	77.53
MAINCO	48	74.53
PARQUE EOLICO LEBU	6	71.72
CONAFE	32	71.54
COPELEC	20	70.97
MOLY-COP	13	70.8
PAPELES BIO BIO	66	69.69
ANGLO AMERICAN SUR - EL SOLDADO	38	69.32
LOS GUINDOS	40	68.7
CEMENTO POLPAICO	75	68.69
LOS ESPINOS	65	65.69
ELECTRICA PANGUIPULLI	238	64.52
CMPC PAPELES CORDILLERA	73	63.6
CODELCO CHILE - DIVISION ANDINA	210	61.09
CODELCO CHILE - DIVISION EL TENIENTE	34	60.42
MINERA LUMINA COPPER	60	60.17
CAP CMP	107	57.53
POTENCIA	53	54.71
PETROPOWER	49	54.59
UCUQUER DOS	9	52.69
CEMENTO MELON	34	50.68
LUZ LINARES	60	49.62
LUZ PARRAL	19	47.02
PETROQUIM	8	43.52
ANGLO AMERICAN NORTE - MANTOVERDE	18	42.45
ELECTRICA CAMPICHE	16	40.21
ENORCHILE	41	37.68

EMPRESA	SEÑALES TELEMEDIDAS	DISPONIBILIDAD [%]
MINERA MANTOS DE ORO	17	34.55
MINERA LAS CENIZAS	34	30.78
EEPA	103	28.75
MASISA	22	18.18
TECK-CARMEN DE ANDACOLLO	39	9.7
INCHALAM	27	0
MINERA FRANKE	6	0
EMELAT	3	0