

**Disponibilidad Información SITR**  
**Diciembre 2016**  
**CDECSIC**

17 de Enero de 2017

## I Cálculo de la Disponibilidad

La disponibilidad de la información SITR presentada en este informe es el porcentaje de tiempo del mes, en el cual los puntos reportados por el coordinado se registraron con una marca de dato válido en el Scada del CDEC SIC. La marca de dato válido indica que no hay falla en los equipos de adquisición de las señales, como tampoco en los enlaces de comunicaciones.

Para el cálculo de la disponibilidad por coordinado se consideran todas las señales que han sido declaradas como telemidas, es decir, que son enviadas al CDEC SIC a través de algún protocolo de comunicación (DNP 3.0, IEC 60870-5-104 o ICCP).

De acuerdo al artículo 4-12 de la Norma Técnica de Seguridad y Calidad de Servicio, la disponibilidad de la información en el SITR debe ser mayor o igual a 99.5 %.

## II Resumen del Mes

A continuación se presenta un resumen del comportamiento de la disponibilidad de los coordinados durante diciembre de 2016. Entre paréntesis están los valores obtenidos en noviembre de 2016.

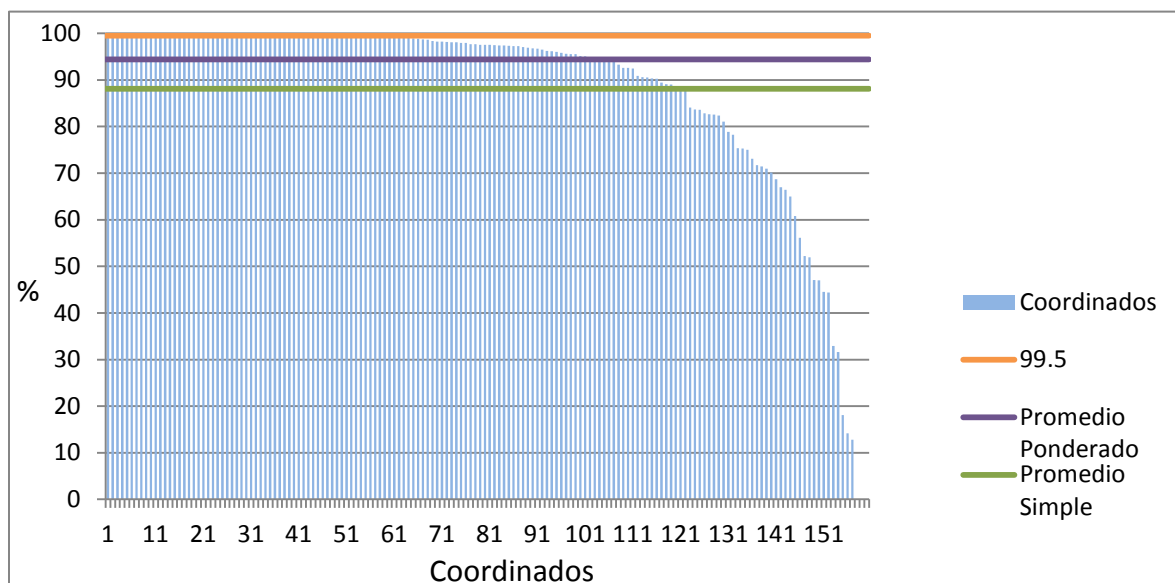
Promedio disponibilidad coordinados [%]: 88.1 (88.4)

Promedio disponibilidad coordinados, ponderado por cantidad de señales [%]: 94.4 (94.4)

Número de coordinados que cumplieron la NTSyCS: 54 (66)

Número de coordinados que NO cumplieron la NTSyCS: 106 (93)

El detalle de las disponibilidades de los 160 coordinados considerados en diciembre, ordenadas de mayor a menor, se observan en el siguiente gráfico:



### III Detalle de Resultados

En la siguiente tabla se detallan las disponibilidades por coordinado correspondientes a diciembre de 2016, ordenadas de mayor a menor, junto con la cantidad de señales consideradas en el cálculo.

EMPRESA	SEÑALES TELEMEDIDAS	DISPONIBILIDAD [%]
EEPA	103	100
CODELCO CHILE - DIVISIÓN SALVADOR	58	100
NUEVA ENERGÍA	50	100
CRISTALCHILE	40	100
OXY	36	100
HIDROELÉCTRICA RIO HUASCO	33	100
SDGx01	25	100
EFE	22	100
PORTEZUELO	22	100
AGROSUPER	18	100
CEMIN	15	100
MOLY-COP	13	100
GAS SUR	5	100
GENPAC	64	99.99
PUNTA PALMERAS	43	99.99
ENAP REFINERÍA BIO BIO	24	99.99
CAP HUACHIPATO	46	99.98
LITORAL	75	99.97
TECK-CARMEN DE ANDACOLLO	39	99.97
PAPELES BIO BIO	65	99.96
ELÉCTRICA LICÁN	29	99.96
CHILQUINTA	1096	99.95
EMELDA	45	99.94
METRO VALPARAÍSO	7	99.94
ELÉCTRICA CENIZAS	59	99.92
PETROPOWER	49	99.92
PARQUE SOLAR LOS LOROS	69	99.91
PALMUCHO	7	99.91
BARRICK GENERACIÓN	54	99.9
ENAP REFINERÍA ACONCAGUA	38	99.9

EMPRESA	SEÑALES TELEMEDIDAS	DISPONIBILIDAD [%]
SWC	13	99.9
UCUQUER DOS	9	99.87
ALMEYDA SOLAR	12	99.86
MINERA VALLE CENTRAL	65	99.85
RIO TRANQUILO	11	99.85
CONEJO SOLAR	92	99.84
GNL QUINTERO	51	99.83
TERMOELÉCTRICA COLMITO	20	99.83
ELÉCTRICA CAMPICHE	16	99.83
CRELL	10	99.82
ENAMI PAIPOTE	9	99.82
ELETRANS	84	99.81
CEMENTO BÍO BÍO DEL SUR	41	99.79
CENTRAL CARDONES	42	99.75
EÓLICA LA ESPERANZA	7	99.72
MINERA LAS CENIZAS	34	99.65
RUCATAYO	29	99.64
PARQUE EÓLICO LEBU	6	99.62
LA LEONERA	30	99.61
NUEVA DEGAN	5	99.58
SGA	70	99.57
MASISA ECOENERGÍA	10	99.53
HIDROANGOL	31	99.5
CEC	9	99.5
AJTE	105	99.47
ANGLO AMERICAN SUR - CHAGRES	11	99.45
CHUNGUNGO	128	99.37
PARQUE EÓLICO TALINAY	69	99.33
AMANECER SOLAR	113	99.32
STS	851	99.28
SAN ANDRÉS	92	99.28
FPC	31	99.27
MINERA MARICUNGA	5	99.2
ENERGÍA COYANCO	46	99.08
ELEKTRAGEN	113	98.9



**CDEC SIC**

CENTRO DE DESPACHO ECONOMICO DE CARGA  
SISTEMA INTERCONECTADO CENTRAL

EMPRESA	SEÑALES TELEMEDIDAS	DISPONIBILIDAD [%]
TRANSCHILE	26	98.84
PARQUE EÓLICO LOS CURUROS	102	98.7
SAN JUAN	97	98.6
COLBÚN	964	98.34
ALBA	37	98.24
TRANSELEC	4095	98.2
COLIHUES ENERGÍA	30	98.12
RIO ALTO GENERACIÓN	29	98.09
PARQUE EÓLICO TALTAL	55	98.06
DUKE ENERGY	77	97.94
LUZ DEL NORTE	84	97.92
NORVIND	67	97.7
ENEL DISTRIBUCIÓN	2802	97.67
CODELCO CHILE - DIVISIÓN VENTANAS	36	97.54
PARQUE EÓLICO RENAICO	242	97.53
AGUAS DEL MELADO	40	97.5
ELÉCTRICA PANGUIPULLI	238	97.44
TECNORED	135	97.4
ACCIONA ENERGÍA CHILE	78	97.37
FRONTEL	161	97.31
PARQUE EÓLICO EL ARRAYÁN	83	97.27
PV SALVADOR	67	97.27
METRO	38	97.08
CAPULLO	15	96.88
CGE	5671	96.79
HIDROELÉCTRICA LA CONFLUENCIA	52	96.72
COMASA	44	96.52
HIDROPROVIDENCIA	42	96.21
HIDROMAULE	68	96.16
HIDROLIRCAY	29	96.04
ELÉCTRICA VENTANAS	41	95.82
MINERA LUMINA COPPER	60	95.59
POTENCIA	44	95.52
ENERGÍA PACÍFICO	10	95.52
PUNTILLA	119	95.13



**CDEC SIC**

CENTRO DE DESPACHO ECONOMICO DE CARGA  
SISTEMA INTERCONECTADO CENTRAL

EMPRESA	SEÑALES TELEMEDIDAS	DISPONIBILIDAD [%]
LOS ESPINOS	57	95.06
KDM	98	94.89
ARAUCO BIOENERGÍA	308	94.77
PEHUENCHE	73	94.69
AES GENER	274	94.64
DEI DUQUECO	72	93.98
ENEL GENERACIÓN	901	93.86
HIDROELÉCTRICA LA HIGUERA	53	93.3
ENLASA	142	92.59
SANTA MARTA	141	92.59
CMPC TISSUE	24	92.47
EL PASO	74	90.88
EÓLICA NEGRETE	30	90.58
ANGLO AMERICAN SUR - LOS BRONCES	183	90.55
MINERA ALTOS DE PUNITAQUI	13	90.34
TRANSMISORA VALLE ALLIPÉN	44	90.24
LOS GUINDOS	40	89.41
CGE DISTRIBUCIÓN	140	89.09
ELÉCTRICA SANTIAGO	17	88.99
FUNDICIÓN TALLERES	62	88.63
TRANSQUILLOTA	20	88.25
CODELCO CHILE - DIVISIÓN ANDINA	194	87.88
ELÉCTRICA CAREN	52	84.05
CODELCO CHILE - DIVISIÓN EL TENIENTE	97	83.68
BIOENERGÍAS FORESTALES	34	83.56
PACIFIC HYDRO CHACAYES	60	82.81
PAPELES RIO VERGARA	28	82.65
MINERA MANTOS DE ORO	17	82.56
ANDES GENERACIÓN	60	82.36
COPELEC	67	81.02
PACIFIC HYDRO	85	78.84
CARTULINAS CMPC	84	78.21
CYT OPERACIONES	12	75.34
CMPC CELULOSA	132	75.29
PETROQUIM	8	75

EMPRESA	SEÑALES TELEMEDIDAS	DISPONIBILIDAD [%]
MINERA LOS PELAMBRES	155	73.11
CONAFE	32	71.74
LUZ PARRAL	19	71.46
CODINER	3	70.96
LUZ LINARES	60	70.15
MAINCO	48	68.71
ENORCHILE	41	66.95
EMR	86	66.45
CEMENTO POLPAICO	75	64.96
HIDROELÉCTRICA SAN ANDRÉS	69	60.78
GUACOLDA	194	56.15
MINERA CANDELARIA	106	52.19
CMPC PAPELES CORDILLERA	73	51.93
CEMENTO MELÓN	34	47.06
CAP CMP	117	46.97
ANGLO AMERICAN SUR - EL SOLDADO	38	44.55
INCHALAM	33	44.41
MANTOS COPPER - MANTOVERDE	39	32.9
EKA CHILE	33	31.6
MASISA	22	18.09
SOCOEPA	8	14.21
EQUIPOS GENERACIÓN	17	12.79
JAVIERA	67	0
MINERA CENTENARIO	6	0
EMELAT	3	0