

Disponibilidad Información SITR
Agosto 2016
CDECSIC

20 de Septiembre de 2016

I Cálculo de la Disponibilidad

La disponibilidad de la información SITR presentada en este informe es el porcentaje de tiempo del mes, en el cual los puntos reportados por el coordinado se registraron con una marca de dato válido en el Scada del CDEC SIC. La marca de dato válido indica que no hay falla en los equipos de adquisición de las señales, como tampoco en los enlaces de comunicaciones.

Para el cálculo de la disponibilidad por coordinado se consideran todas las señales que han sido declaradas como telemidas, es decir, que son enviadas al CDEC SIC a través de algún protocolo de comunicación (DNP 3.0, IEC 60870-5-104 o ICCP).

De acuerdo al artículo 4-12 de la Norma Técnica de Seguridad y Calidad de Servicio, la disponibilidad de la información en el SITR debe ser mayor o igual a 99.5 %.

II Resumen del Mes

A continuación se presenta un resumen del comportamiento de la disponibilidad de los coordinados durante agosto de 2016. Entre paréntesis están los valores obtenidos en julio de 2016.

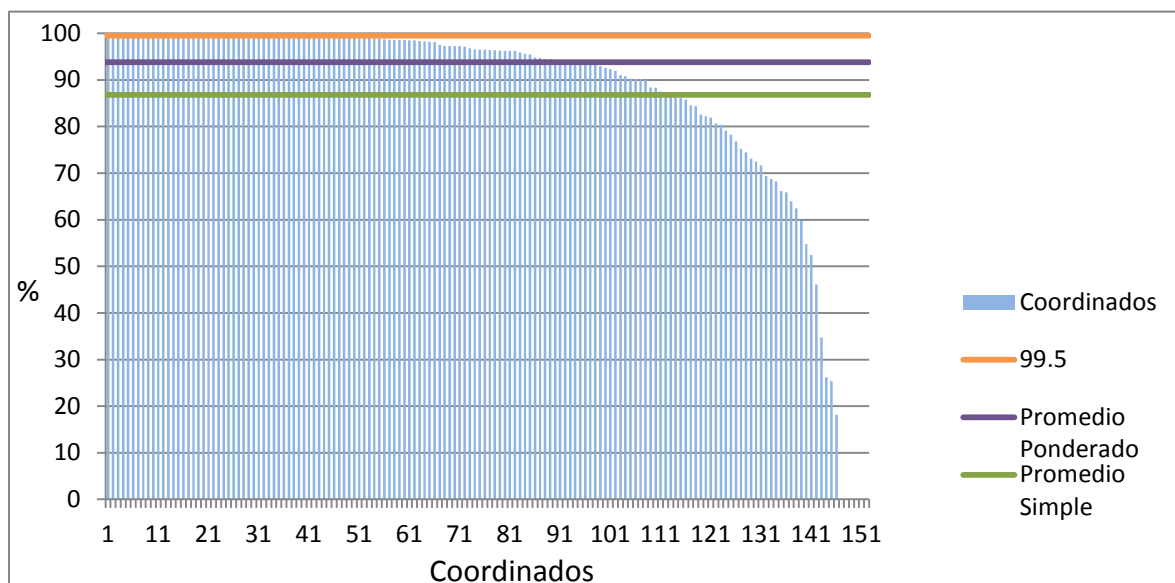
Promedio disponibilidad coordinados [%]: 86.8 (86.5)

Promedio disponibilidad coordinados, ponderado por cantidad de señales [%]: 93.8 (94.2)

Número de coordinados que cumplieron la NTSyCS: 47 (46)

Número de coordinados que NO cumplieron la NTSyCS: 105 (105)

El detalle de las disponibilidades de los 152 coordinados considerados en agosto, ordenadas de mayor a menor, se observan en el siguiente gráfico:



III Detalle de Resultados

En la siguiente tabla se detallan las disponibilidades por coordinado correspondientes a agosto de 2016, ordenadas de mayor a menor, junto con la cantidad de señales consideradas en el cálculo.

EMPRESA	SEÑALES TELEMEDIDAS	DISPONIBILIDAD [%]
EEPA	103	100
MINERA VALLE CENTRAL	65	100
CODELCO CHILE - DIVISIÓN SALVADOR	58	100
CRISTALCHILE	40	100
TECK-CARMEN DE ANDACOLLO	39	100
CODELCO CHILE - DIVISIÓN VENTANAS	36	100
OXY	36	100
SDGx01	25	100
EFE	22	100
AGROSUPER	18	100
MOLY-COP	13	100
COLIHUES ENERGÍA	30	99.99
CRELL	10	99.99
PALMUCHO	7	99.99
ELÉCTRICA CENIZAS	59	99.97
COMASA	44	99.97
ELÉCTRICA LICÁN	29	99.97
SAN ANDRÉS	92	99.96
BARRICK GENERACIÓN	54	99.96
HIDROELÉCTRICA LA CONFLUENCIA	52	99.96
RUCATAYO	29	99.96
RIO TRANQUILO	11	99.95
CHILQUINTA	1043	99.94
GNL QUINTERO	51	99.93
PUNTA PALMERAS	43	99.93
TRANSCHILE	26	99.93
ELÉCTRICA CAMPICHE	16	99.93
PORTEZUELO	22	99.91
METRO VALPARAÍSO	7	99.9
PARQUE EÓLICO LEBU	6	99.86



CDEC SIC

CENTRO DE DESPACHO ECONOMICO DE CARGA
SISTEMA INTERCONECTADO CENTRAL

EMPRESA	SEÑALES TELEMEDIDAS	DISPONIBILIDAD [%]
LITORAL	75	99.84
BIOENERGÍAS FORESTALES	34	99.81
MINERA MARICUNGA	5	99.8
ELEKTRAGEN	113	99.78
PETROPOWER	49	99.78
CMPC TISSUE	24	99.78
PAPELES RIO VERGARA	28	99.77
MASISA ECOENERGÍA	10	99.74
CEC	9	99.73
NUEVA DEGAN	5	99.72
LUZ DEL NORTE	70	99.7
PEHUENCHE	72	99.69
SAGESA	66	99.69
ENERGÍA COYANCO	29	99.64
ENERGÍA PACÍFICO	10	99.64
PARQUE SOLAR LOS LOROS	69	99.59
CEMIN	15	99.55
MINERA LAS CENIZAS	34	99.39
ELETRANS	56	99.37
PACIFIC HYDRO CHACAYES	60	99.29
HIDROELÉCTRICA RIO HUASCO	33	99.17
CAP HUACHIPATO	46	99.12
FRONTEL	161	99.03
PV SALVADOR	67	98.95
GUACOLDA	194	98.93
TRANSELEC	3925	98.67
CAP CMP	117	98.65
COLBÚN	964	98.59
DUKE ENERGY	77	98.59
ANGLO AMERICAN SUR - CHAGRES	11	98.58
PUNTILLA	119	98.5
PAPELES BIO BIO	65	98.48
NUEVA ENERGÍA	50	98.33
AJTE	105	98.29
ALMEYDA SOLAR	12	98.18



CDEC SIC

CENTRO DE DESPACHO ECONOMICO DE CARGA
SISTEMA INTERCONECTADO CENTRAL

EMPRESA	SEÑALES TELEMEDIDAS	DISPONIBILIDAD [%]
STS	845	98.13
CAPULLO	15	97.5
CHILECTRA	2791	97.27
PARQUE EÓLICO TALTAL	55	97.22
AGUAS DEL MELADO	40	97.22
ELÉCTRICA VENTANAS	40	97.22
PARQUE EÓLICO EL ARRAYÁN	80	97.11
NORVIND	67	96.77
MINERA LUMINA COPPER	60	96.58
HIDROANGOL	31	96.51
CYT OPERACIONES	12	96.5
CMPC CELULOSA	132	96.42
METRO	38	96.33
HIDROLIRCAY	29	96.29
ENAP REFINERÍA ACONCAGUA	38	96.22
HIDROMAULE	68	96.2
CARTULINAS CMPC	84	96.19
TERMOELÉCTRICA COLMITO	20	95.86
ANGLO AMERICAN SUR - LOS BRONCES	183	95.58
ALBA	37	95.49
PACIFIC HYDRO	85	94.8
CENTRAL CARDONES	42	94.7
CODINER	3	94.52
GENPAC	64	94.51
SANTA MARTA	141	94.15
SWC	13	94.13
ENLASA	177	93.91
CODELCO CHILE - DIVISIÓN ANDINA	194	93.77
AES GENER	275	93.71
DEI DUQUECO	72	93.64
TRANSNET	5585	93.61
KDM	78	93.41
ENDESA	901	93.18
ENAP REFINERÍA BIO BIO	24	92.94
PARQUE EÓLICO TALINAY	69	92.57



CDEC SIC

CENTRO DE DESPACHO ECONOMICO DE CARGA
SISTEMA INTERCONECTADO CENTRAL

EMPRESA	SEÑALES TELEMEDIDAS	DISPONIBILIDAD [%]
LOS GUINDOS	40	92.29
FUNDICIÓN TALLERES	62	92
TECNORED	135	91
MINERA LOS PELAMBRES	155	90.79
ELÉCTRICA SANTIAGO	17	90.24
AMANECER SOLAR	113	90.21
FPC	31	90.17
ARAUCO BIOENERGÍA	306	89.95
TRANSMISORA VALLE ALLIPÉN	44	88.37
ANDES GENERACIÓN	60	88.34
CEMENTO BIO BIO DEL SUR	16	87.52
ANGLO AMERICAN SUR - EL SOLDADO	38	86.74
EMELDA	45	86.67
CGE DISTRIBUCIÓN	140	86.35
TRANSQUILLOTA	20	86.11
COPELEC	67	85.77
EÓLICA NEGRETE	28	84.53
ELÉCTRICA CAREN	52	84.38
CODELCO CHILE - DIVISIÓN EL TENIENTE	97	82.54
PARQUE EÓLICO LOS CURUROS	101	82.23
ENAMI PAIPOTE	9	81.95
LEONERA	30	80.65
EMR	86	80.33
UCUQUER DOS	9	79.14
EKA CHILE	33	78.25
EL PASO	74	76.79
HIDROPROVIDENCIA	42	75.2
PETROQUIM	8	74.49
EÓLICA LA ESPERANZA	7	73.11
ELÉCTRICA PANGUIPULLI	238	72.47
HIDROELÉCTRICA LA HIGUERA	53	71.63
CONAFE	32	69.41
MAINCO	48	68.75
ENORCHILE	41	68.19
CEMENTO POLPAICO	75	66.18

EMPRESA	SEÑALES TELEMEDIDAS	DISPONIBILIDAD [%]
MINERA MANTOS DE ORO	17	65.91
HIDROELÉCTRICA SAN ANDRÉS	69	63.94
CMPC PAPELES CORDILLERA	73	62.45
LOS ESPINOS	65	59.74
POTENCIA	53	54.72
MINERA CANDELARIA	106	52.42
CEMENTO MELÓN	34	46.08
MANTOS COPPER - MANTOVERDE	18	34.68
GAS SUR	5	26.2
EQUIPOS GENERACIÓN	17	25.38
MASISA	22	18.13
JAVIERA	67	0
LUZ LINARES	60	0
INCHALAM	27	0
LUZ PARRAL	19	0
MINERA CENTENARIO	6	0
EMELAT	3	0