

**Disponibilidad Información SITR**  
**Agosto 2015**  
**CDECSIC**

**28 de Septiembre de 2015**

## I Cálculo de la Disponibilidad

La disponibilidad de la información SITR presentada en este informe es el porcentaje de tiempo del mes, en el cual los puntos reportados por el coordinado se registraron con una marca de dato válido en el Scada del CDEC SIC. La marca de dato válido indica que no hay falla en los equipos de adquisición de las señales, como tampoco en los enlaces de comunicaciones.

Para el cálculo de la disponibilidad por coordinado se consideran todas las señales que han sido declaradas como telemidas, es decir, que son enviadas al CDEC SIC a través de algún protocolo de comunicación (DNP 3.0, IEC 60870-5-104 o ICCP).

De acuerdo al artículo 4-12 de la Norma Técnica de Seguridad y Calidad de Servicio, la disponibilidad de la información en el SITR debe ser mayor o igual a 99.5 %.

## II Resumen del Mes

A continuación se presenta un resumen del comportamiento de la disponibilidad de los coordinados durante agosto de 2015.

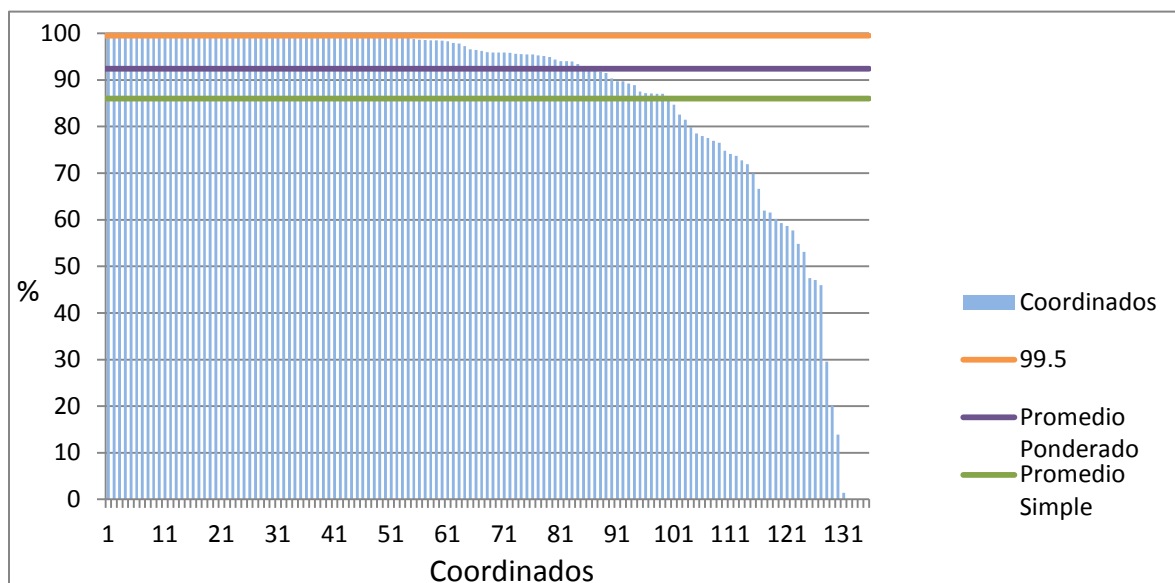
Promedio disponibilidad coordinados: 86.6 %

Promedio disponibilidad coordinados, ponderado por cantidad de señales: 92.4 %

Número de coordinados que cumplieron la NTSyCS: 52

Número de coordinados que NO cumplieron la NTSyCS: 83

El detalle de las disponibilidades de los 135 coordinados, ordenadas de mayor a menor, se observan en el siguiente gráfico:



### III Detalle de Resultados

En la siguiente tabla se detallan las disponibilidades por coordinado correspondientes a agosto de 2015, ordenadas de mayor a menor, junto con la cantidad de señales consideradas en el cálculo.

EMPRESA	SEÑALES TELEMEDIDAS	DISPONIBILIDAD [%]
AMANECER SOLAR	128	100
EEPA	100	100
CODELCO CHILE - DIVISION SALVADOR	58	100
PETROPOWER	49	100
METRO	38	100
CODELCO CHILE - DIVISION VENTANAS	36	100
HIDROELECTRICA RIO HUASCO	33	100
ELECTRICA LICAN	29	100
CEMENTO BIO BIO DEL SUR	16	100
CEMIN	15	100
ENAMI PAIPOTE	9	100
GAS SUR	5	100
PUNTILLA	90	99.99
HIDROPROVIDENCIA	42	99.99
ENAP REFINERIA ACONCAGUA	38	99.99
ALBA	32	99.99
HIDROANGOL	31	99.99
HIDROLIRCAY	29	99.99
MASISA ECOENERGIA	10	99.99
NUEVA DEGAN	5	99.99
SANTA MARTA	110	99.98
SAGESA	58	99.98
HIDROELECTRICA LA CONFLUENCIA	52	99.98
TECK-CARMEN DE ANDACOLLO	39	99.98
CAP HUACHIPATO	46	99.97
ENAP REFINERIA BIO BIO	24	99.97
CEC	11	99.97
HIDROMAULE	68	99.96
CAPULLO	9	99.96
MINERA FRANKE	6	99.96

EMPRESA	SEÑALES TELEMEDIDAS	DISPONIBILIDAD [%]
CYT OPERACIONES	12	99.95
PALMUCHO	7	99.94
CRISTALCHILE	40	99.93
EOLICA NEGRETE	28	99.93
RIO TRANQUILO	11	99.93
METRO VALPARAISO	7	99.93
HIDROELECTRICA LA HIGUERA	53	99.92
EMELDA	45	99.9
RUCATAYO	29	99.9
TRANSCHILE	26	99.88
COMASA	44	99.83
JAVIERA	67	99.79
BIOENERGIAS FORESTALES	35	99.79
CENTRAL CARDONES	30	99.79
ALMEYDA SOLAR	12	99.75
ANGLO AMERICAN SUR - CHAGRES	11	99.73
DUKE ENERGY	77	99.69
LITORAL	76	99.69
PAPELES RIO VERGARA	28	99.65
MOLY-COP	13	99.65
CODELCO CHILE - DIVISION EL TENIENTE	32	99.61
UCUQUER DOS	9	99.57
ELEKTRAGEN	113	99.25
AGROSUPER	18	99.11
MINERA MARICUNGA	5	98.78
TRANSELEC	3846	98.61
MINERA VALLE CENTRAL	70	98.58
COLBUN	929	98.5
ENERGIA BIO BIO/PAPELES BIO BIO	66	98.47
PV SALVADOR	67	98.41
CARTULINAS CMPC	84	98.28
PARQUE EOLICO TALINAY	69	97.95
CHILQUINTA	601	97.8
OXY	37	97.28
ELECTRICA CENIZAS	59	96.54



**CDEC SIC**

CENTRO DE DESPACHO ECONOMICO DE CARGA  
SISTEMA INTERCONECTADO CENTRAL

EMPRESA	SEÑALES TELEMEDIDAS	DISPONIBILIDAD [%]
PUNTA PALMERAS	39	96.42
CRELL	10	96.42
CHILECTRA	2526	96.22
STS	610	96.06
EKA CHILE	33	95.96
BARRICK GENERACION	54	95.9
PARQUE EOLICO EL ARRAYAN	80	95.88
SWC	13	95.86
ENLASA	177	95.82
TERMoeLECTRICA COLMITO	20	95.58
COLIHUES ENERGIA	30	95.52
GUACOLDA	187	95.49
ENERGIA COYANCO	24	95.46
GENPAC	65	95.25
FRONTEL	86	95.13
CMPC CELULOSA	132	94.89
SAN ANDRES	107	94.37
FPC/NUEVA ENERGIA	50	94.03
GNL QUINTERO	51	94.01
CODELCO CHILE - DIVISION ANDINA	215	93.94
TRANSQUILLOTA	20	93.38
KDM	78	92.96
TRANSNET	5230	92.31
CGE DISTRIBUCION	130	91.48
PACIFIC HYDRO	84	90.29
DEI DUQUECO	72	89.72
AGUAS DEL MELADO	40	89.69
LOS GUINDOS GENERACION SpA	40	89.21
ELECTRICA SANTIAGO	17	88.9
PARQUE EOLICO TALTAL	55	88.73
AES GENER	276	87.51
ENDESA	901	87.16
EMR	86	87.1
ELECTRICA VENTANAS	39	87.04
HIDROELECTRICA SAN ANDRES	68	87



**CDEC SIC**

CENTRO DE DESPACHO ECONOMICO DE CARGA  
SISTEMA INTERCONECTADO CENTRAL

EMPRESA	SEÑALES TELEMEDIDAS	DISPONIBILIDAD [%]
PARQUE EOLICO LOS CURUROS	101	85.81
ARAUCO BIOENERGIA	306	84.68
CMPC PAPELES CORDILLERA	72	82.59
EQUIPOS GENERACION	17	81.49
NORVIND	67	79.9
PEHUENCHE	72	78.54
ANGLO AMERICAN SUR - LOS BRONCES	183	77.98
ANGLO AMERICAN NORTE - MANTOVERDE	18	77.53
PACIFIC HYDRO CHACAYES	60	76.91
MINERA LUMINA COPPER	60	76.54
CEMENTO POLPAICO	69	74.8
SDGx1	25	74.13
MAINCO	48	73.69
ENORCHILE	41	72.71
CONAFE	32	71.91
MINERA LOS PELAMBRES	139	69.91
ELECTRICA PANGUIPULLI	238	66.65
LUZ PARRAL	21	61.93
CAP CMP	107	61.58
LUZ LINARES	66	60.2
CODINER	3	59.31
MINERA LAS CENIZAS	34	58.67
LOS ESPINOS	66	57.69
POTENCIA	53	54.84
COPELEC	20	53.1
ELECTRICA CAMPICHE	16	47.45
CEMENTO MELON	34	47.06
MINERA CANDELARIA	106	45.98
MINERA MANTOS DE ORO	17	29.58
ANGLO AMERICAN SUR - EL SOLDADO	38	20.15
MASISA	22	13.87
ENERGIA PACIFICO	10	1.39
PETROQUIM	8	0
EMELAT	3	0
INCHALAM	27	0