

Disponibilidad Información SITR
Abril 2016
CDECSIC

27 de Mayo de 2016

I Cálculo de la Disponibilidad

La disponibilidad de la información SITR presentada en este informe es el porcentaje de tiempo del mes, en el cual los puntos reportados por el coordinado se registraron con una marca de dato válido en el Scada del CDEC SIC. La marca de dato válido indica que no hay falla en los equipos de adquisición de las señales, como tampoco en los enlaces de comunicaciones.

Para el cálculo de la disponibilidad por coordinado se consideran todas las señales que han sido declaradas como telemidas, es decir, que son enviadas al CDEC SIC a través de algún protocolo de comunicación (DNP 3.0, IEC 60870-5-104 o ICCP).

De acuerdo al artículo 4-12 de la Norma Técnica de Seguridad y Calidad de Servicio, la disponibilidad de la información en el SITR debe ser mayor o igual a 99.5 %.

II Resumen del Mes

A continuación se presenta un resumen del comportamiento de la disponibilidad de los coordinados durante abril de 2016. Entre paréntesis están los valores obtenidos en marzo de 2016.

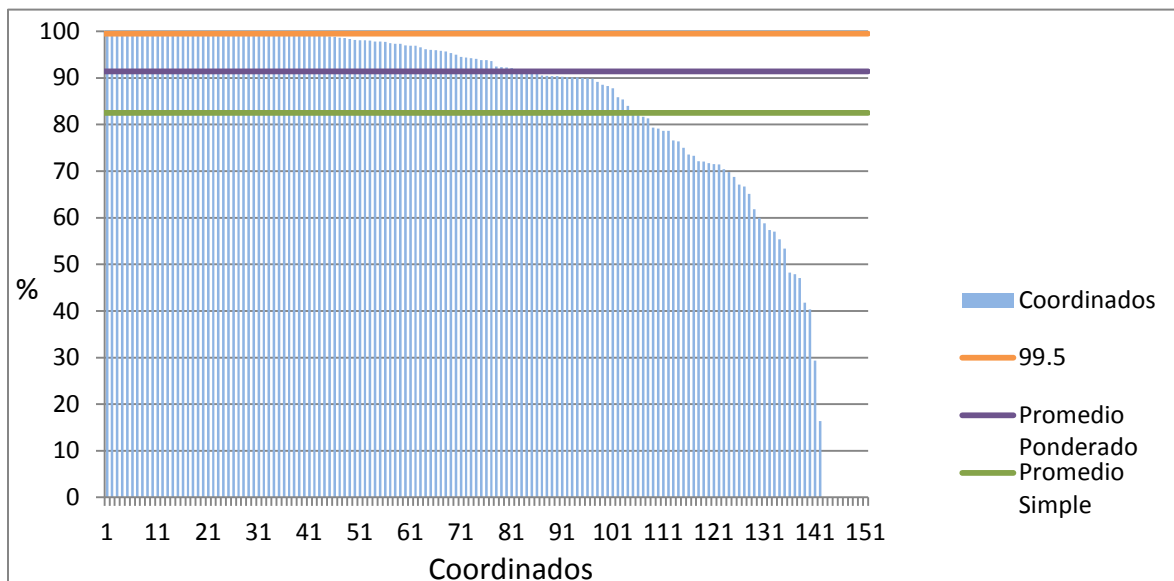
Promedio disponibilidad coordinados [%]: 82.5 (82.6)

Promedio disponibilidad coordinados, ponderado por cantidad de señales [%]: 91.5 (91.0)

Número de coordinados que cumplieron la NTSyCS: 36 (42)

Número de coordinados que NO cumplieron la NTSyCS: 115 (105)

El detalle de las disponibilidades de los 151 coordinados considerados en abril, ordenadas de mayor a menor, se observan en el siguiente gráfico:



III Detalle de Resultados

En la siguiente tabla se detallan las disponibilidades por coordinado correspondientes a abril de 2016, ordenadas de mayor a menor, junto con la cantidad de señales consideradas en el cálculo.

EMPRESA	SEÑALES TELEMEDIDAS	DISPONIBILIDAD [%]
METRO	38	100
HIDROELECTRICA RIO HUASCO	33	100
EFE	22	100
PORTEZUELO	22	100
AGROSUPER	18	100
GAS SUR	5	100
SANTA MARTA	141	99.99
CRISTALCHILE	40	99.99
SDGx01	25	99.99
CEMIN	15	99.99
METRO VALPARAISO	7	99.99
MINERA VALLE CENTRAL	65	99.98
PETROPOWER	49	99.98
CAP HUACHIPATO	46	99.98
CODELCO CHILE - DIVISION VENTANAS	36	99.97
COLIHUES ENERGIA	30	99.96
RIO TRANQUILO	11	99.96
LITORAL	76	99.94
HIDROPROVIDENCIA	42	99.93
OXY	36	99.93
ELECTRICA LICAN	29	99.93
ENAP REFINERIA ACONCAGUA	38	99.92
ELECTRICA CENIZAS	59	99.9
HIDROLIRCAY	29	99.9
ENAP REFINERIA BIO BIO	24	99.9
CMPC TISSUE	24	99.86
ANGLO AMERICAN SUR - CHAGRES	11	99.8
KDM	78	99.78
HIDROMAULE	68	99.76
EOLICA NEGRETE	28	99.74



CDEC SIC

CENTRO DE DESPACHO ECONOMICO DE CARGA
SISTEMA INTERCONECTADO CENTRAL

EMPRESA	SEÑALES TELEMEDIDAS	DISPONIBILIDAD [%]
COMASA	44	99.73
COLBUN	962	99.69
SAN ANDRES	92	99.66
ALMEYDA SOLAR	12	99.53
CHILQUINTA	1029	99.52
LUZ DEL NORTE	68	99.5
PV SALVADOR	67	99.5
RUCATAYO	29	99.49
PAPELES BIO BIO	65	99.46
ELECTRICA CAMPICHE	16	99.46
GNL QUINTERO	51	99.45
GENPAC	64	99.38
FUNDICION TALLERES	62	99.24
MANTOS COPPER	18	99.04
MINERA MARICUNGA	5	98.87
CRELL	10	98.81
DUKE ENERGY	77	98.63
LOS GUINDOS	40	98.54
ELEKTRAGEN	113	98.34
PUNTA PALMERAS	39	98.14
CHILECTRA	2792	98.08
EMELDA	45	98.07
NUEVA ENERGIA	50	98
ELECTRICA VENTANAS	40	97.83
PAPELES RIO VERGARA	28	97.79
SWC	13	97.76
TRANSELEC	3912	97.47
BARRICK GENERACION	54	97.35
PALMUCHO	7	97.34
PARQUE EOLICO EL ARRAYAN	80	96.98
PARQUE EOLICO TALTAL	55	96.94
CEMENTO BIO BIO DEL SUR	16	96.89
CYT OPERACIONES	12	96.59
TERMoeLECTRICA COLMITO	20	96.17
BIOENERGIAS FORESTALES	35	96.01



CDEC SIC

CENTRO DE DESPACHO ECONOMICO DE CARGA
SISTEMA INTERCONECTADO CENTRAL

EMPRESA	SEÑALES TELEMEDIDAS	DISPONIBILIDAD [%]
ENERGIA COYANCO	25	95.94
GUACOLDA	187	95.79
CENTRAL CARDONES	42	95.67
NORVIND	67	95.35
MINERA LAS CENIZAS	34	94.96
AJTE	105	94.48
DEI DUQUECO	72	94.34
AGUAS DEL MELADO	40	94.21
AES GENER	275	94.12
CARTULINAS CMPC	84	93.84
PARQUE EOLICO TALINAY	69	93.83
EMR	86	93.61
PACIFIC HYDRO	85	92.44
PEHUENCHE	72	92.32
ELETRANS S.A	26	92.24
TRANSNET	5503	92.1
PACIFIC HYDRO CHACAYES	60	91.6
ELECTRICA SANTIAGO	17	91.47
ANGLO AMERICAN SUR - LOS BRONCES	183	91.04
EL PASO	74	91.02
ELECTRICA CAREN	52	90.55
TECNORED	133	90.47
ALBA	32	90.42
ARAUCO BIOENERGIA	306	90.38
ENDESA	901	90.26
MASISA ECOENERGIA	10	90.18
CEC	9	90.16
NUEVA DEGAN	5	90.13
SAGESA	58	90.1
FRONTEL	129	89.97
AMANECER SOLAR	113	89.89
TRANSMISORA VALLE ALLIPEN	44	89.86
PUNTILLA	120	89.15
CGE DISTRIBUCION	138	88.54
STS	835	88.19

EMPRESA	SEÑALES TELEMEDIDAS	DISPONIBILIDAD [%]
HIDROANGOL	31	87.79
EOLICA LA ESPERANZA	7	85.87
ENLASA	177	85.37
HIDROELECTRICA LA CONFLUENCIA	52	84.01
CMPC CELULOSA	132	82.45
PARQUE EOLICO LOS CURUROS	101	82.02
TRANSCHILE	26	81.66
TRANSQUILLOTA	20	81.31
JAVIERA	67	79.31
MOLY-COP	13	79.15
FPC	31	78.67
EEPA	103	78.66
LEONERA	30	76.59
MINERA LUMINA COPPER	60	76.4
PETROQUIM	8	75
CAP CMP	116	73.57
HIDROELECTRICA SAN ANDRES	68	73.31
MINERA CANDELARIA	106	72.12
ENERGIA PACIFICO	10	72.03
HIDROELECTRICA LA HIGUERA	53	71.69
COPELEC	20	71.53
CONAFE	32	71.46
CEMENTO POLPAICO	75	70.43
ELECTRICA PANGUIPULLI	238	69.82
MAINCO	48	68.75
PARQUE EOLICO LEBU	6	67.12
UCUQUER DOS	9	66.67
ENORCHILE	41	65.12
CMPC PAPELES CORDILLERA	73	61.84
LOS ESPINOS	65	59.99
CODELCO CHILE - DIVISION EL TENIENTE	34	58.81
CODELCO CHILE - DIVISION ANDINA	210	57.33
ANGLO AMERICAN SUR - EL SOLDADO	38	57.03
ANDES GENERACION SPA	61	55.37
EKA CHILE	33	53.38

EMPRESA	SEÑALES TELEMEDIDAS	DISPONIBILIDAD [%]
MINERA LOS PELAMBRES	155	48.21
POTENCIA	53	47.9
CEMENTO MELON	34	47.04
CAPULLO	15	41.79
EQUIPOS GENERACION	17	40.34
MINERA MANTOS DE ORO	17	29.37
MASISA	22	16.38
LUZ LINARES	60	0
CODELCO CHILE - DIVISION SALVADOR	58	0
TECK-CARMEN DE ANDACOLLO	39	0
INCHALAM	27	0
LUZ PARRAL	19	0
ENAMI PAIOTE	9	0
MINERA FRANKE	6	0
CODINER	3	0
EMELAT	3	0