

Disponibilidad Información SITR - Scada ABB

Agosto 2019

II. Resumen del Mes

A continuación, se presenta un resumen del comportamiento de la disponibilidad de los Coordinados durante Agosto de 2019. Entre paréntesis están los valores obtenidos en Julio 2019.

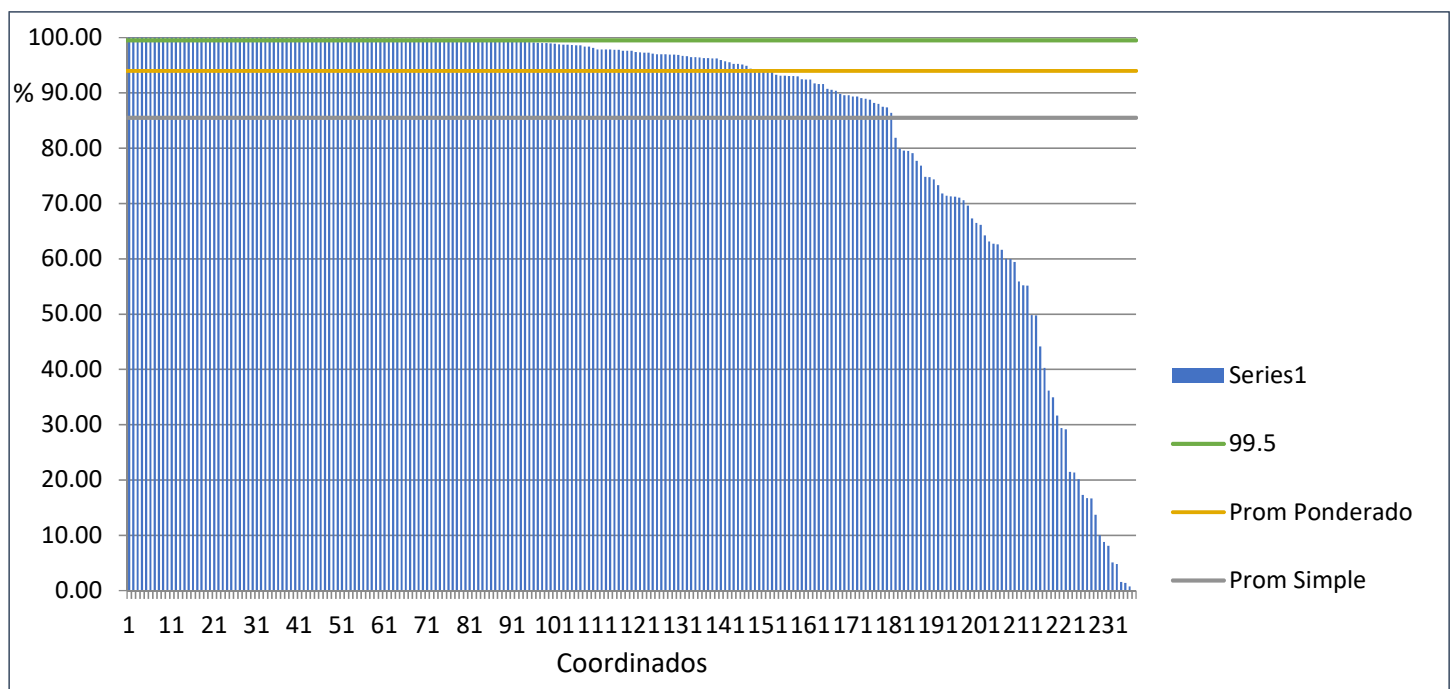
Promedio disponibilidad Coordinados [%]: 85.52 (87.2)

Promedio disponibilidad Coordinados, ponderado por cantidad de señales [%]: 94.00 (94.4)

Número de Coordinados que cumplieron la NTSyCS: 85 (76)

Número de Coordinados que NO cumplieron la NTSyCS: 152 (153)

Los valores de disponibilidad de los 237 Coordinados considerados en mayo, ordenados de mayor a menor, se observan en el siguiente gráfico:



III. Detalle de los Resultados

En la siguiente tabla se detallan las disponibilidades por Coordinado, correspondientes a Agosto de 2019, ordenadas de mayor a menor, junto con la cantidad de señales consideradas en el cálculo.

EMPRESA	SEÑALES TELEMEDIDAS	DISPONIBILIDAD [%]
CRELL	10	100.00
CRISTALCHILE	40	100.00
AELA EOLICA NEGRETE SpA	30	100.00
GAS SUR	5	100.00
LITORAL	44	100.00
NUEVA ENERGIA	43	100.00
OXY	36	100.00
HIDROELÉCTRICA RIO HUASCO	33	100.00
FPC	41	100.00
CAP HUACHIPATO	46	100.00
ATACAMA AGUAS	48	100.00
CODELCO CHILE - DIVISIÓN SALVADOR	58	99.99
COLIHUES ENERGÍA	30	99.99
INDURA	17	99.99
CAPULLO	15	99.99
POTENCIA	44	99.99
EMELDA	45	99.99
GNL MEJILLONES	20	99.99
NORACID	16	99.98
PAPELES BIO BIO	65	99.98
CHILQUINTA	1159	99.98
METRO VALPARAÍSO	7	99.98
TERMOELÉCTRICA COLMITO	29	99.98
ELÉCTRICA LICÁN	29	99.98
SAN JUAN	99	99.97
ELEKTRAGEN	113	99.97
ALGORTA	35	99.97
METRO	54	99.97
PALMUCHO	7	99.97
SPS LA HUAYCA	72	99.97
SWC	13	99.97
PAPELES RIO VERGARA	28	99.97
CEMIN	15	99.96
RIO COLORADO	41	99.96

JAVIERA	67	99.96
DIEGO DE ALMAGRO TRANSMISORA DE ENERGÍA S.A.	206	99.95
PORTEZUELO	22	99.95
EFE	22	99.95
MINERA VALLE CENTRAL	73	99.95
AJTE	105	99.94
GNL QUINTERO	51	99.94
CHARRUA TRANSMISORA DE ENERGÍA S.A.	51	99.94
ATACAMA GENERACION CHILE	128	99.94
SQM	33	99.94
CHUNGUNGO	128	99.94
TRANSCHILE	54	99.94
NEOMAS	10	99.93
TOTAL SUNPOWER EL PELÍCANO	44	99.93
FOTOVOLTAICA NORTE GRANDE 5	69	99.92
CYT OPERACIONES	12	99.92
FUNDICIÓN TALLERES	62	99.92
TRANSMISORA DEL MELADO	6	99.92
CEC	9	99.92
CODINER	3	99.91
LÍNEA DE TRANSMISIÓN CABO LEONES S.A.	27	99.90
TRANSQUILLOTA	37	99.90
MINERA CENTENARIO	6	99.90
ENAMI PAIPOTE	9	99.89
RIO TRANQUILO	18	99.89
ACCIONA ENERGÍA CHILE	78	99.88
CEMENTO BÍO BÍO DEL SUR	41	99.87
AELA EOLICA LLANQUIHUE SpA	83	99.85
ENAP REFINERÍA BIO BIO	24	99.84
GRACE	67	99.83
MINERA MICHILLA	58	99.83
CENTRAL CARDONES	42	99.81
PUNTA PALMERAS	43	99.80
PUNTILLA	129	99.80
PETROPOWER	49	99.79
XSTRATA COPPER - ALTONORTE	56	99.79
ANGAMOS	205	99.79
ORAZUL ENERGY CHILE HOLDING	93	99.79
TECK-CARMEN DE ANDACOLLO	39	99.78
HIDROLIRCAY	139	99.75
STN S. A.	140	99.75

PARQUE EÓLICO LOS CURUROS	137	99.74
POZO ALMONTE SOLAR 3	41	99.71
POZO ALMONTE SOLAR 2	22	99.70
TRANSEMEL	342	99.70
PARQUE SOLAR LOS LOROS	69	99.67
PARQUE EÓLICO CABO LEONES I S.A	111	99.64
INCHALAM	33	99.62
MINERA MARICUNGA	5	99.60
CEMENTO MELÓN	102	99.58
CGE	6584	99.57
CMPC TISSUE	24	99.47
CONEJO SOLAR	96	99.47
CTNG SpA	174	99.39
ENEL DISTRIBUCIÓN	2813	99.38
EKA CHILE	33	99.38
AGROSUPER	18	99.36
TEN	436	99.30
ALMEYDA SOLAR	12	99.29
ENERGÍA COYANCO	46	99.20
Pacific Hydro Punta Sierra SpA	132	99.17
TECNORED	135	99.10
FRONTEL	237	99.04
SGA	70	99.02
RIO ALTO GENERACIÓN	29	98.97
CODELCO CHILE - DIVISIÓN EL TENIENTE	96	98.95
SANTIAGO SOLAR	122	98.89
STS	1022	98.75
ALBA	37	98.72
STC	12	98.69
SANTA MARTA	141	98.67
DUQUECO SPA	70	98.60
LUZ DEL NORTE	84	98.59
ARAUCO BIOENERGÍA	297	98.37
TRANSELEC	5229	98.34
PACIFIC HYDRO CHACAYES	60	98.10
GENERACIÓN SOLAR SpA.	14	97.85
PLANTA SOLAR SAN PEDRO III	143	97.84
MINERA QUEBRADA BLANCA	36	97.83
ELETRANS S.A.	260	97.82
HELIO ATACAMA TRES	106	97.81
TAMAKAYA ENERGÍA	198	97.75

COCHRANE	244	97.61
CARTULINAS CMPC	84	97.58
KELTI S.A	74	97.58
GENERADORA METROPOLITANA SPA	33	97.36
TRANSMISORA MEJILLONES	26	97.33
GASATACAMA	214	97.26
COMPAÑÍA MINERA CENTINELA	83	97.25
AMANECER SOLAR	113	97.08
PV SALVADOR	73	96.96
PARQUE EÓLICO EL ARRAYÁN	83	96.95
TRANSMISORA BAQUEDANO	76	96.94
EMR	86	96.94
PUERTO SECO SOLAR	33	96.89
PARQUE EÓLICO TALINAY	65	96.88
NORVIND	69	96.67
MINERA LUMINA COPPER	60	96.61
ESPINOS S.A	57	96.47
EGP SUR	259	96.43
HIDROELÉCTRICA EMBALSE ANCOA	38	96.41
PARQUE EÓLICO RENAICO	242	96.27
MINERA EL ABRA	56	96.26
COLBUN	1535	96.23
CODELCO CHILE - DIVISIÓN CHUQUICAMATA	877	96.19
AUSTRIAN SOLAR CHILE CUATRO SpA	127	95.90
INACAL S.A.	32	95.70
MAINCO	37	95.51
AES GENER	990	95.25
GUACOLDA	825	95.23
PEHUENCHE	79	95.12
KDM	98	94.89
MINERA LOMAS BAYAS	120	94.38
LOS GUINDOS	40	94.31
SAN ANDRÉS	57	94.20
CODELCO CHILE - DIVISIÓN ANDINA	194	94.13
CEMENTO POLPAICO	71	94.05
PACIFIC HYDRO	89	93.84
ENERGÍA SIETE	69	93.25
ENGIE	1459	93.11
RUCATAYO	29	93.10
ENAP REFINERÍA ACONCAGUA	75	93.06
INTERCHILE	649	93.03

ENLASA	146	92.98
MINERA ESCONDIDA	1621	92.44
HIDROCALLAO	26	92.37
HIDRONALCAS	33	92.37
CODELCO CHILE - DIVISIÓN VENTANAS	85	91.72
HIDROANGOL	31	91.60
CMPC CELULOSA	132	91.56
COMASA	44	90.74
VALLE DE LOS VIENTOS	142	90.54
MINERA COLLAHUASI	342	90.35
LUZ LINARES	60	89.78
ELECTRICA PANGUIPULLI	231	89.57
LUZ PARRAL	37	89.55
ENEL GENERACION	962	89.36
CODELCO CHILE - DIVISIÓN MINISTRO HALES	77	89.34
PARQUE EÓLICO TALTAL	54	89.02
SATT	186	88.91
LA LEONERA	30	88.78
MINERA ALTOS DE PUNITAQUI	13	88.19
EMBALSE CONVENTO VIEJO S.A.	40	88.03
MINERA ZALDIVAR LTDA.	100	87.47
COPELEC	67	87.36
ELECTRICA CENIZAS	60	86.35
MINERA ANTUCOYA	65	81.85
EL PASO	74	79.89
ENORCHILE	41	79.58
ELÉCTRICA CAMPICHE	17	79.48
ELÉCTRICA VENTANAS	48	79.09
GENPAC	80	77.68
MINERA SPENCE	48	76.85
HIDROELÉCTRICA LA CONFLUENCIA	52	74.80
MINERA CANDELARIA	106	74.77
SOCOEPA	8	74.32
MINERA ESPERANZA	50	73.32
COMPAÑÍA MINERA GUANACO SpA	31	71.81
TECNET	7	71.36
HIDROELÉCTRICA LA HIGUERA	53	71.25
BARRICK GENERACIÓN	54	71.20
AELA EOLICA SARCO SpA	92	71.05
ANGLO AMERICAN SUR - CHAGRES	11	70.57
PARQUE EÓLICO LEBU	6	69.62

ENERGÍA CERRO EL MORADO	40	67.30
CODELCO CHILE - DIVISIÓN GABRIELA MISTRAL	104	66.49
AGUAS DEL MELADO	29	66.12
ANDES GENERACIÓN	60	64.20
MOLY-COP	29	63.09
CAP CMP	117	62.68
EEPA	103	62.58
PETROQUIM	8	61.59
ENAEX	30	60.00
CODELCO CHILE - DIVISIÓN RADOMIRO TOMIC	75	59.93
CMPC PAPELES CORDILLERA	47	59.38
BIOENERGÍAS FORESTALES	34	55.86
ANGLO AMERICAN SUR - EL SOLDADO	38	55.17
ANGLO AMERICAN SUR - LOS BRONCES	183	55.13
HORNITOS	20	49.82
MINERA LOS PELAMBRES	159	49.73
MINERA LAS CENIZAS	34	44.12
ENERGÍA PACÍFICO	10	40.27
MINERA CERRO COLORADO	75	36.15
GEOTÉRMICA DEL NORTE	169	34.92
ANDINA	21	31.63
MINERA MANTOS DE ORO	17	29.38
EÓLICA LA ESPERANZA	9	29.16
MINERA MANTOS BLANCOS	28	21.42
TRANSMISORA VALLE ALLIPEN	44	21.32
HIDROELECTRICA PALACIOS SPA	18	20.11
ELÉCTRICA CAREN	52	17.25
ON GROUP SING	12	16.67
MASISA	24	16.65
CUMBRES S.A.	62	13.68
PARQUE QUILLAGUA	10	10.00
HIDROELECTRICA DOS VALLES SPA	23	8.76
HIDROELÉCTRICA SAN ANDRÉS	78	8.06
MANTOS COPPER - MANTOVERDE	39	5.08
HALDEMAN	63	4.76
UCUQUER DOS	9	1.51
MINERA ATACAMA MINERALS	74	1.35
SDGx01	25	0.73
MINERA NEVADA	59	0.00