

# Disponibilidad Información SITR - Scada ABB

## Julio 2019

---



## I. Cálculo de la Disponibilidad

La disponibilidad de la información SITR que se presenta en este informe, corresponde al porcentaje de tiempo del mes, en el cual los puntos reportados por cada Coordinado se registraron con una marca de dato válida en el SCADA ABB. Una marca de dato válida indica que no hay falla en los equipos de adquisición de las señales, como tampoco en los enlaces de comunicaciones que llevan la información hacia el centro de control del Coordinado y hacia el SCADA ABB.

En el cálculo de la disponibilidad por Coordinado, se consideran todas las señales que han sido declaradas como telemidas, es decir, que son enviadas al SCADA ABB a través de algún protocolo de comunicación (DNP 3.0, IEC 60870-5-104 o IEC 60870-5-104 o ICCP).

De acuerdo al artículo 4-12 de la Norma Técnica de Seguridad y Calidad de Servicio, la disponibilidad de la información en el SITR del CDC debe ser mayor o igual a 99.5 %.

## II. Resumen del Mes

A continuación, se presenta un resumen del comportamiento de la disponibilidad de los Coordinados durante julio de 2019. Entre paréntesis están los valores obtenidos en junio 2019.

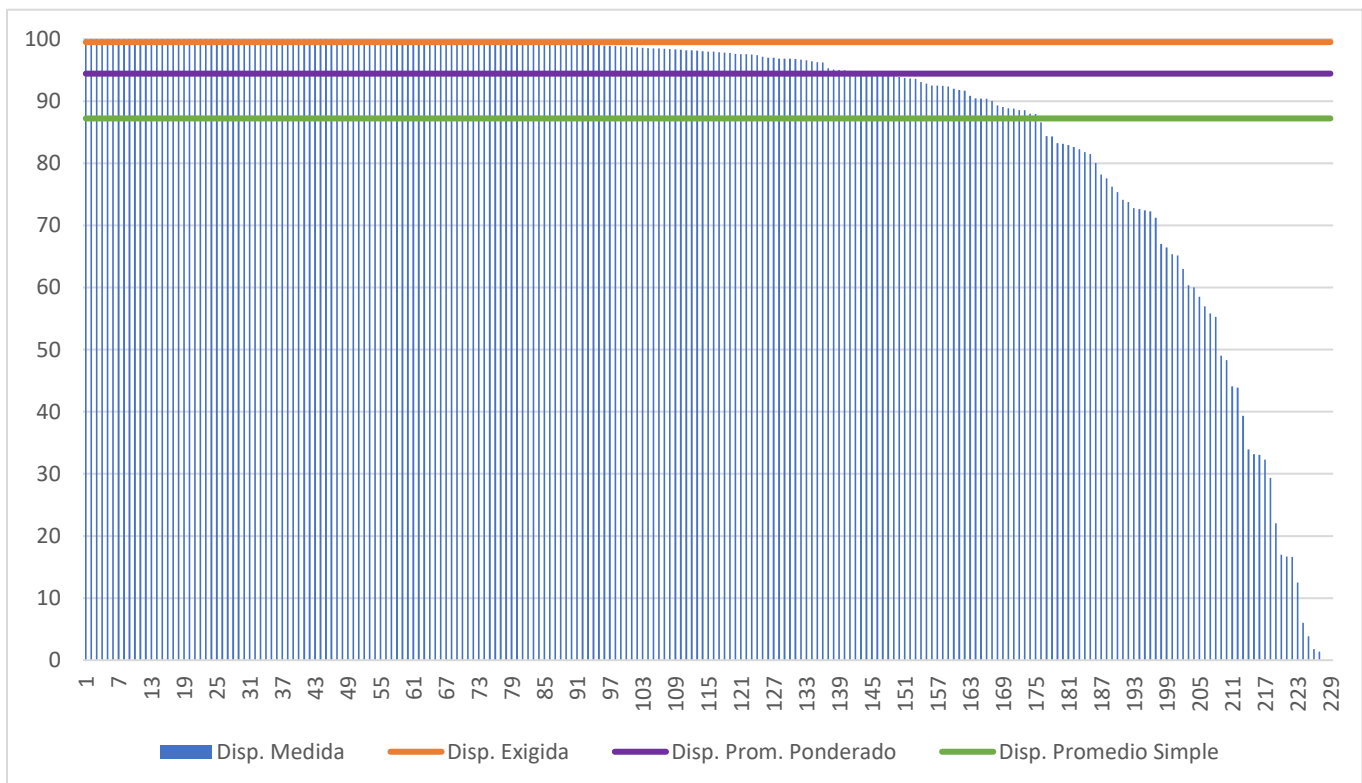
Promedio disponibilidad Coordinados [%]: 87.2 (86.7)

Promedio disponibilidad Coordinados, ponderado por cantidad de señales [%]: 94.4 (94.7)

Número de Coordinados que cumplieron la NTSyCS: 76 (71)

Número de Coordinados que NO cumplieron la NTSyCS: 153 (154)

Los valores de disponibilidad de los 229 Coordinados considerados en mayo, ordenados de mayor a menor, se observan en el siguiente gráfico:



### III. Detalle de los Resultados

En la siguiente tabla se detallan las disponibilidades por Coordinado, correspondientes a julio de 2019, ordenadas de mayor a menor, junto con la cantidad de señales consideradas en el cálculo.

EMPRESA	SEÑALES TELEMEDIDAS	DISPONIBILIDAD [%]
CEMENTO MELÓN	102	100,0
CAP HUACHIPATO	46	100,0
LITORAL	44	100,0
NUEVA ENERGIA	43	100,0
OXY	36	100,0
INDURA	17	100,0
MOLY-COP	13	100,0
CRELL	10	100,0
GAS SUR	5	100,0
ATACAMA AGUAS	48	100,0
POTENCIA	44	100,0
MINERA VALLE CENTRAL	73	100,0
METRO	54	100,0
PAPELES BIO BIO	65	100,0
CAPULLO	15	100,0
AELA EOLICA LLANQUIHUE SpA	83	100,0
GNL QUINTERO	51	100,0
PETROPOWER	49	100,0
EMELDA	45	100,0
PUNTA PALMERAS	43	100,0
LUZ PARRAL	37	100,0
TERMOELÉCTRICA COLMITO	29	100,0
AELA EOLICA NEGRETE SpA	30	100,0
DIEGO DE ALMAGRO TRANSMISORA DE ENERGÍA S.A.	206	100,0
HIDROELÉCTRICA RIO HUASCO	33	100,0
TECK-CARMEN DE ANDACOLLO	39	100,0
SAN JUAN	99	100,0
CEMIN	15	100,0
ALGORTA	59	100,0
CRISTALCHILE	40	100,0
LUZ LINARES	60	99,9
ENAMI PAIOTE	9	99,9
ELÉCTRICA LICÁN	29	99,9
CODINER	3	99,9

EMPRESA	SEÑALES TELEMEDIDAS	DISPONIBILIDAD [%]
SPS LA HUAYCA	72	99,9
ATACAMA GENERACION CHILE	128	99,9
COMPAÑÍA MINERA CENTINELA	83	99,9
FPC	41	99,9
TRANSQUILLOTA	37	99,9
CEC	9	99,9
INTERCHILE	613	99,9
CHILQUINTA	1159	99,9
TECNORED	135	99,9
METRO VALPARAÍSO	7	99,9
RIO TRANQUILO	18	99,9
TOTAL SUNPOWER EL PELÍCANO	44	99,9
AJTE	105	99,9
CHARRUA TRANSMISORA DE ENERGÍA S.A.	51	99,9
SWC	13	99,9
ENAP REFINERÍA BIO BIO	24	99,9
TRANSCHILE	54	99,9
LÍNEA DE TRANSMISIÓN CABO LEONES S.A.	27	99,9
NEOMAS	10	99,9
EFE	22	99,9
PAPELES RIO VERGARA	28	99,9
MINERA CENTENARIO	6	99,9
ANGAMOS	205	99,8
INCHALAM	33	99,8
TRANSMISORA BAQUEDANO	76	99,8
CENTRAL CARDONES	42	99,8
FOTOVOLTAICA NORTE GRANDE 5	69	99,8
PALMUCHO	7	99,8
TRANSEMEL	341	99,8
CYT OPERACIONES	12	99,8
STN S. A.	140	99,7
TRANSMISORA DEL MELADO	6	99,7
ELEKTRAGEN	113	99,7
MINERA MARICUNGA	5	99,7
ENERGÍA COYANCO	46	99,6
PUNTILLA	129	99,6
CGE	6583	99,6
PACIFIC HYDRO	89	99,6
INACAL S.A.	32	99,6
PARQUE EÓLICO LOS CURUROS	102	99,6

EMPRESA	SEÑALES TELEMEDIDAS	DISPONIBILIDAD [%]
PARQUE EÓLICO CABO LEONES I S.A	111	99,5
POZO ALMONTE SOLAR 2	22	99,5
FUNDICIÓN TALLERES	62	99,5
HIDROLIRCAY	139	99,5
SGA	70	99,5
CONEJO SOLAR	96	99,5
GRACE	67	99,5
ORAZUL ENERGY CHILE HOLDING	93	99,5
CMPC TISSUE	24	99,4
RIO ALTO GENERACIÓN	29	99,4
NORACID	16	99,4
PARQUE SOLAR LOS LOROS	69	99,4
GENERADORA METROPOLITANA SPA	33	99,3
GNL MEJILLONES	20	99,3
MINERA MICHILLA	58	99,3
CTNG SpA	174	99,3
FRONTEL	237	99,1
PORTEZUELO	22	99,1
EMBALSE CONVENTO VIEJO S.A.	40	99,1
EKA CHILE	33	99,1
ENEL DISTRIBUCIÓN	2813	99,1
STS	974	98,9
TEN	436	98,9
TRANSMISORA MEJILLONES	26	98,9
LUZ DEL NORTE	84	98,8
HIDROANGOL	31	98,8
CHUNGUNGO	128	98,7
AGROSUPER	18	98,7
RIO COLORADO	41	98,6
JAVIERA	67	98,5
NORVIND	69	98,5
XSTRATA COPPER - ALTONORTE	56	98,5
CEMENTO BÍO BÍO DEL SUR	41	98,4
ALBA	37	98,4
GENERACIÓN SOLAR SpA.	14	98,3
TRANSELEC	5216	98,3
Pacific Hydro Punta Sierra SpA	132	98,2
PACIFIC HYDRO CHACAYES	60	98,2
CODELCO CHILE - DIVISIÓN SALVADOR	58	98,1
PEHUENCHE	79	98,0

EMPRESA	SEÑALES TELEMEDIDAS	DISPONIBILIDAD [%]
KELTI S.A	74	98,0
ARAUCO BIOENERGÍA	297	98,0
ELETRANS S.A.	252	97,8
COLBUN	1537	97,8
PLANTA SOLAR SAN PEDRO III	143	97,8
TAMAKAYA ENERGÍA	198	97,6
GASATACAMA	214	97,6
COCHRANE	244	97,6
CARTULINAS CMPC	84	97,5
SANTIAGO SOLAR	122	97,4
ALMEYDA SOLAR	12	97,1
EMR	86	97,0
PARQUE EÓLICO EL ARRAYÁN	83	97,0
PUERTO SECO SOLAR	33	96,8
HIDROELÉCTRICA EMBALSE ANCOA	38	96,8
ACCIONA ENERGÍA CHILE	78	96,8
PV SALVADOR	73	96,8
GUACOLDA	825	96,7
MINERA LUMINA COPPER	60	96,6
ESPINOS S.A	57	96,4
MINERA EL ABRA	56	96,3
AES GENER	990	96,2
COLIHUES ENERGÍA	30	95,3
PARQUE EÓLICO TALINAY	65	95,1
DUQUECO SPA	70	95,0
MINERA LOMAS BAYAS	120	95,0
CODELCO CHILE - DIVISIÓN CHUQUICAMATA	877	94,9
KDM	98	94,9
COMASA	44	94,8
MAINCO	37	94,6
PARQUE EÓLICO RENAICO	242	94,4
EGP SUR	259	94,3
POZO ALMONTE SOLAR 3	41	94,2
MINERA COLLAHUASI	342	94,1
ENGIE	1459	94,0
ELÉCTRICA CAMPICHE	17	93,9
CODELCO CHILE - DIVISIÓN ANDINA	194	93,7
CODELCO CHILE - DIVISIÓN MINISTRO HALES	73	93,7
SAN ANDRÉS	57	93,6
RUCATAYO	29	93,1

EMPRESA	SEÑALES TELEMEDIDAS	DISPONIBILIDAD [%]
ELÉCTRICA VENTANAS	48	92,8
HIDROCALLAO	26	92,5
HIDRONALCAS	33	92,5
ENLASA	146	92,5
MINERA ESCONDIDA	1621	92,4
MINERA QUEBRADA BLANCA	36	92,0
ENERGÍA CERRO EL MORADO	40	91,8
CODELCO CHILE - DIVISIÓN VENTANAS	85	91,7
LA LEONERA	30	90,9
HIDROELÉCTRICA LA CONFLUENCIA	52	90,4
HELIO ATACAMA TRES	106	90,4
LOS GUINDOS	40	90,4
CMPC CELULOSA	132	90,1
ENEL GENERACION	962	89,3
AMANECER SOLAR	113	89,1
VALLE DE LOS VIENTOS	142	88,8
HIDROPALMAR S.A.	84	88,8
MINERA ZALDIVAR LTDA.	100	88,6
SATT	186	88,6
ELECTRICA PANGUIPULLI	231	88,0
AUSTRIAN SOLAR CHILE CUATRO SpA	127	87,9
ELECTRICA CENIZAS	60	86,6
CODELCO CHILE - DIVISIÓN EL TENIENTE	96	84,4
COMPAÑÍA MINERA GUANACO SpA	31	84,3
BARRICK GENERACIÓN	54	83,2
ENAP REFINERÍA ACONCAGUA	75	83,1
PARQUE EÓLICO TALTAL	54	82,9
AGUAS DEL MELADO	29	82,6
MINERA ANTUCOYA	65	82,2
GENPAC	80	81,8
MINERA ALTOS DE PUNITAQUI	13	81,5
ENORCHILE	41	80,1
CEMENTO POLPAICO	71	78,2
EÓLICA LA ESPERANZA	9	77,6
MINERA SPENCE	48	76,2
EEPA	103	75,4
SOCOEPA	8	74,1
MINERA ESPERANZA	50	73,8
HIDROELECTRICA PALACIOS SPA	18	72,8
ENERGÍA PACÍFICO	10	72,6



EMPRESA	SEÑALES TELEMEDIDAS	DISPONIBILIDAD [%]
ANGLO AMERICAN SUR - CHAGRES	11	72,4
CODELCO CHILE - DIVISIÓN GABRIELA MISTRAL	104	72,3
TECNET	7	71,2
HIDROELÉCTRICA LA HIGUERA	53	67,0
PARQUE EÓLICO LEBU	6	66,4
ANGLO AMERICAN SUR - LOS BRONCES	183	65,4
COPELEC	67	65,2
SANTA MARTA	141	63,0
CAP CMP	117	60,4
MINERA CANDELARIA	106	60,0
CMPC PAPELES CORDILLERA	47	58,5
ANDINA	21	56,9
BIOENERGÍAS FORESTALES	34	55,8
ANGLO AMERICAN SUR - EL SOLDADO	38	55,3
MINERA LOS PELAMBRES	159	49,0
GEOTÉRMICA DEL NORTE	169	48,3
MINERA LAS CENIZAS	34	44,1
CODELCO CHILE - DIVISIÓN RADOMIRO TOMIC	75	43,9
ENAEX	30	39,3
HORNITOS	20	34,0
AELA EOLICA SARCO SpA	92	33,1
HIDROELECTRICA DOS VALLES SPA	23	33,0
EL PASO	74	32,3
MINERA MANTOS DE ORO	17	29,4
HIDROELÉCTRICA SAN ANDRÉS	78	22,0
ANDES GENERACIÓN	60	17,0
ON GROUP SING	12	16,7
MASISA	24	16,6
PETROQUIM	8	12,5
MANTOS COPPER - MANTOVERDE	39	6,0
TRANSMISORA VALLE ALLIPEN	44	3,9
UCUQUER DOS	9	1,8
MINERA ATACAMA MINERALS	74	1,4
ELÉCTRICA CAREN	52	0,0
SDGx01	25	0,0