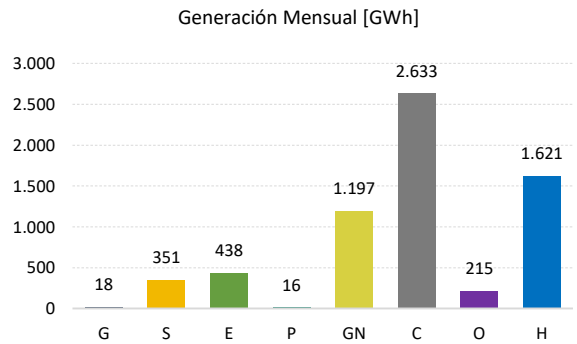
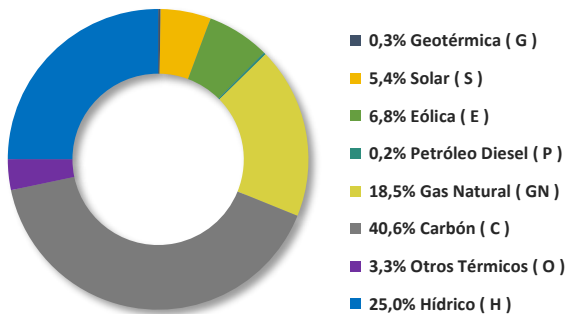


El Coordinador Eléctrico Nacional pone a disposición de los interesados este Reporte Energético Mensual, el cual presenta indicadores relacionados con la producción mensual y acumulada anual de energía, variación de costos marginales y capacidad instalada, entre otros. En esta edición, se entregan las cifras correspondientes al mes de junio de 2019.

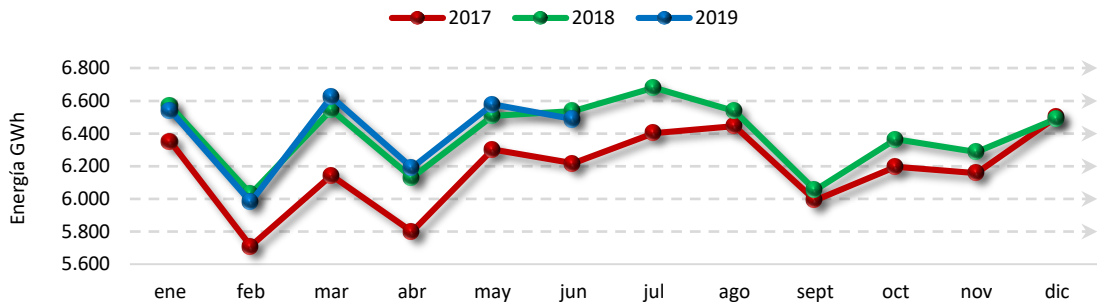
GENERACIÓN DE ENERGÍA

Sistema Eléctrico Nacional (SEN)

La energía generada en el SEN durante junio fue 6.488,1 GWh, siendo un 0,8% inferior a lo producido en el mismo mes de 2018. Por otro lado, la demanda máxima del mes fue de 10.694,4 MWh/h, el día lunes 24 de junio, mientras la demanda mínima del mes fue de 7.187,0 MWh/h, el día lunes 17 de junio. La Demanda Máxima registrada durante el año 2019 alcanza los 10.694,4 MWh/h, un 0,6% superior respecto de 2018.



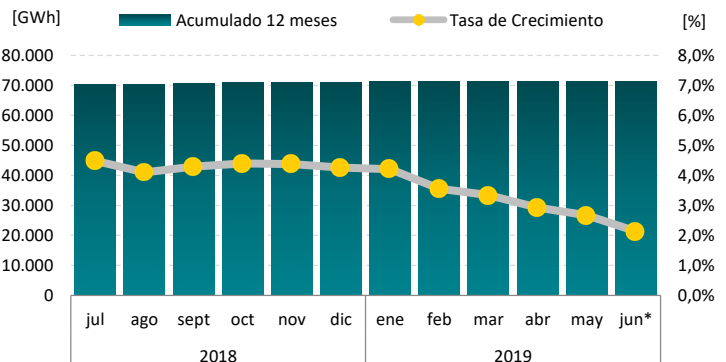
Otros Térmicos (O): incluye Biocombustibles, GLP, Petcoke y Cogeneración.
Gas Natural (GN): considera GN_{Arg} y GNL.



RESUMEN 2019

- 6.030 GWh Ventas junio estimadas (-0,7% respecto 2018)
- 2.499 GWh Regulados (-10,9% respecto de 2018)
- 3.531 GWh Libres (+8,1% respecto de 2018)
- 35.624 GWh Ventas Acumuladas 2019
- 14.765 GWh Regulados (-8,7% respecto de 2018)
- 20.855 GWh Libres (+8,6% respecto de 2018)
- 6.636 GWh Energía Renovable Acumulada 2019
- 2.778 GWh Solar (+12,9% respecto de 2018)
- 1.936 GWh Eólica (+13,8% respecto de 2018)
- Generación bruta acumulada durante 2019
- 38.407,4 GWh (+0,2% respecto de 2018)

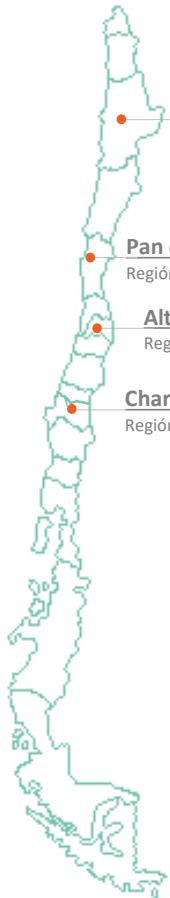
VENTAS DE ENERGÍA



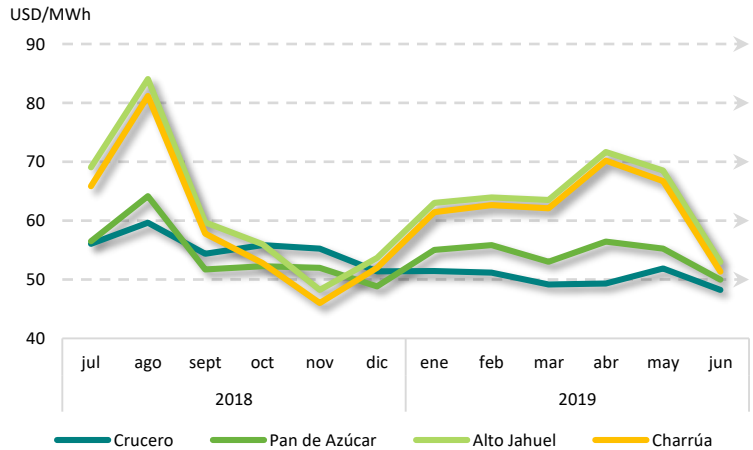
* Ventas de junio estimadas.
Tasa de crecimiento acumulada al mes indicado, para ventana móvil de 12 meses, respecto de similar período año anterior.

INDICADORES ECONÓMICOS

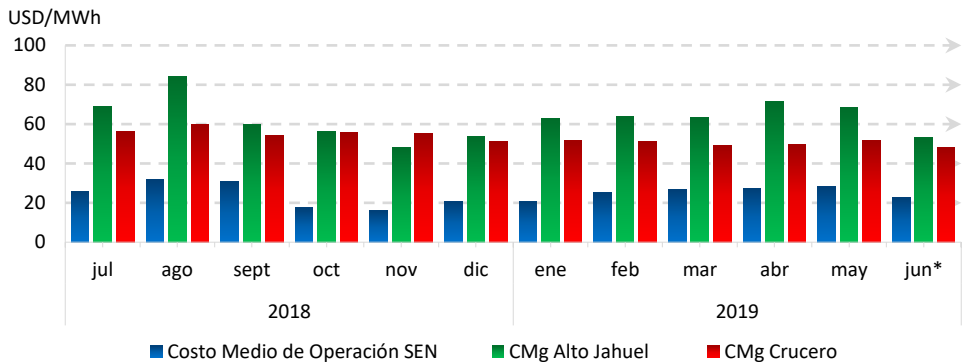
El Costo Marginal (CMg) promedio del mes de junio alcanzó a 48,3 USD/MWh en la subestación Crucero (10,6% inferior al de junio 2018) y a 53,0 USD/MWh en la subestación Alto Jahuel (34,2% inferior al de junio 2018). A su vez, el valor horario máximo en subestación Crucero fue de 78,8 USD/MWh el miércoles 26 de junio, y en subestación Alto Jahuel fue de 83,3 USD/MWh el miércoles 26 de junio.



- Crucero 48,3 USD/MWh**
Región de Antofagasta
- Pan de Azúcar 50,0 USD/MWh**
Región de Coquimbo
- Alto Jahuel 53,0 USD/MWh**
Región Metropolitana
- Charrúa 51,3 USD/MWh**
Región del Biobío

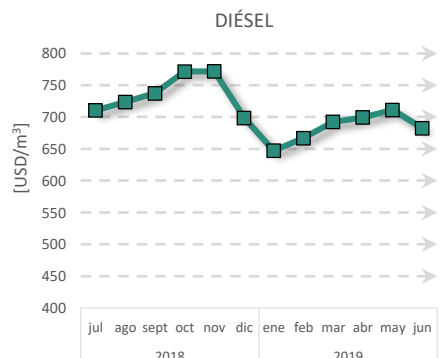
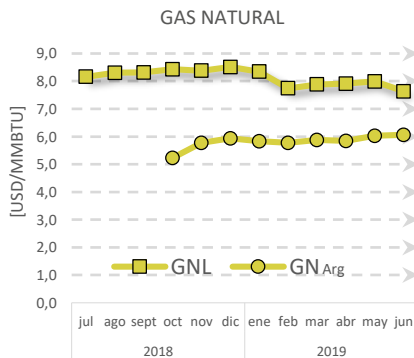
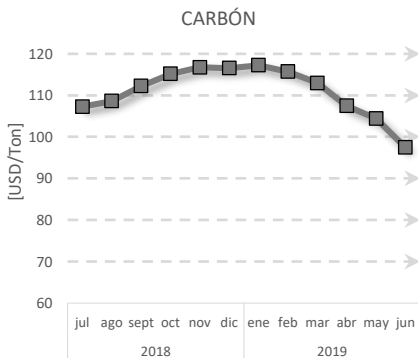


Por su parte, el Costo Medio Operación del Sistema Eléctrico Nacional durante junio correspondió a 22,9 USD/MWh*.



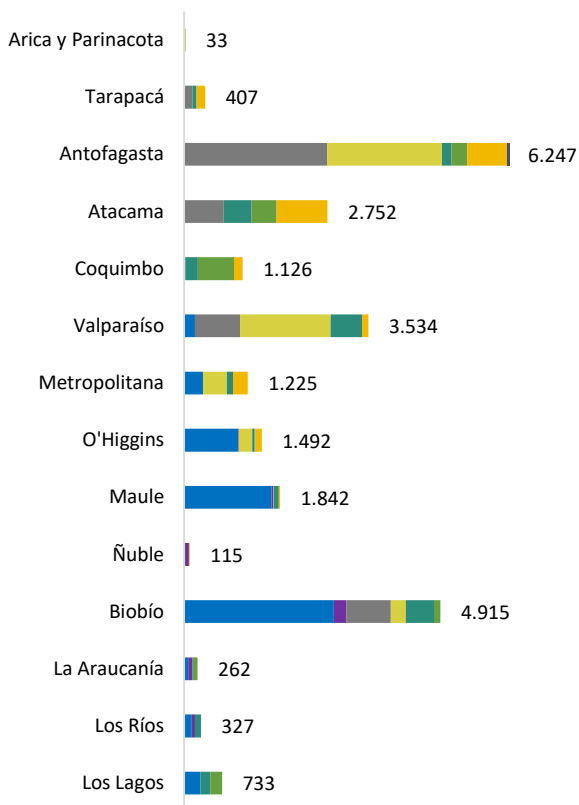
* Valor preliminar.

PRECIOS DE COMBUSTIBLES



A la fecha de emisión de este reporte el Sistema cuenta con 25.008,3 MW de capacidad instalada para generar energía eléctrica, entre las cuales se cuentan 698,9 MW prontos a ser entregados a la operación, es decir, proyectos que se encuentran interconectados al sistema en su periodo de puesta en servicio (PES).

CAPACIDAD INSTALADA [MW]

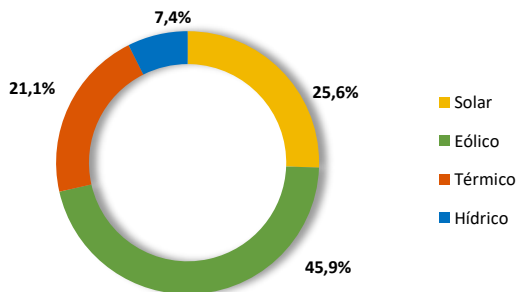


CAPACIDAD TOTAL: 25.008,3 MW*

* Considera proyectos interconectados (según tabla adjunta) y actualización de centrales informados durante el mes. Además, retiro de U12 y U13 Central Tocopilla, por proceso de Descarbonización.

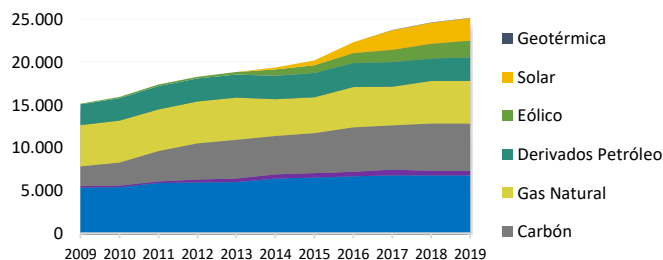
PROYECTOS

A la fecha de emisión de este reporte, existen 44 proyectos en PES, los cuales poseen una capacidad total de 698,9 MW.



Proyectos interconectados durante junio 2019			
Proyecto	Potencia [MW]	Región	Tecnología
Palmar U1 y U2	8,2	Los Lagos	PMG Hidro Pasada
Correntoso	8,5	Los Lagos	Hidro Pasada
Cruz Solar	3,0	Valparaíso	PMGD Solar
RLA Solar	3,0	Metropolitana	PMGD Solar
Chalinga Solar	3,0	Coquimbo	PMGD Solar
Norte Chico I	2,0	Coquimbo	PMGD Solar
Manuel Montt	3,0	Valparaíso	PMGD Solar

La capacidad instalada a nivel nacional, en los últimos años, ha evolucionado de la siguiente forma:



Otros Térmicos: incluye Biocombustibles, GLP, Petcoke y Cogeneración.



La información contenida en este documento es de carácter público, estando sujeta a modificaciones y correcciones que puedan surgir con posterioridad a su publicación.

Teatinos N°280, Piso 11, Santiago Centro | Avenida Apoquindo N°4501, Piso 6, Las Condes, Santiago de Chile.

Teléfono Teatinos: +562 2424 6300 | Teléfono Apoquindo: +562 2367 2400