

Disponibilidad Información Sitr - Scada ABB

Junio 2019



I. Cálculo de la Disponibilidad

La disponibilidad de la información Sitr que se presenta en este informe, corresponde al porcentaje de tiempo del mes, en el cual los puntos reportados por cada Coordinado se registraron con una marca de dato válida en el SCADA ABB. Una marca de dato válida indica que no hay falla en los equipos de adquisición de las señales, como tampoco en los enlaces de comunicaciones que llevan la información hacia el centro de control del Coordinado y hacia el SCADA ABB.

En el cálculo de la disponibilidad por Coordinado, se consideran todas las señales que han sido declaradas como telemidas, es decir, que son enviadas al SCADA ABB a través de algún protocolo de comunicación (DNP 3.0, IEC 60870-5-104 o IEC 61850).

De acuerdo al artículo 4-12 de la Norma Técnica de Seguridad y Calidad de Servicio, la disponibilidad de la información en el Sitr del CDC debe ser mayor o igual a 99.5 %.

II. Resumen del Mes

A continuación, se presenta un resumen del comportamiento de la disponibilidad de los Coordinados durante junio de 2019. Entre paréntesis están los valores obtenidos en mayo 2019.

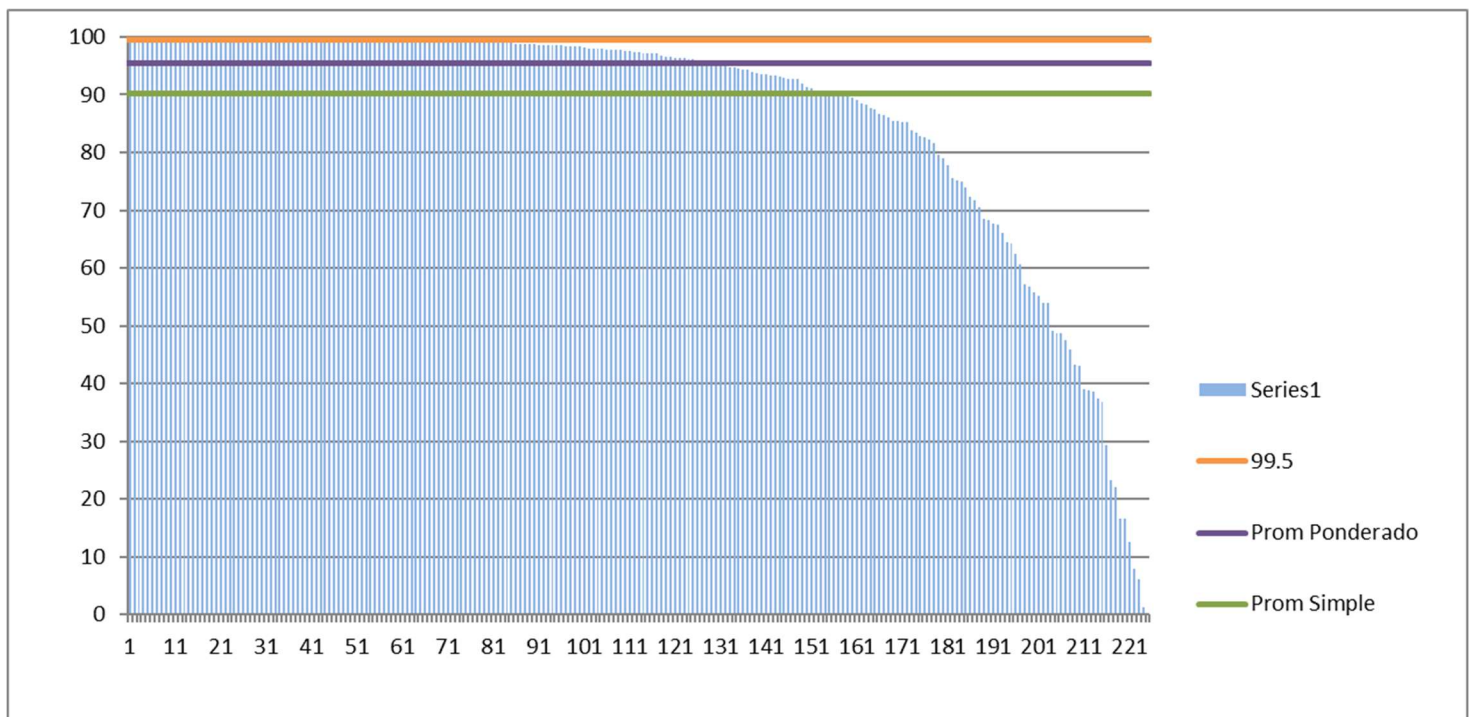
Promedio disponibilidad Coordinados [%]: 86.7 (89.3)

Promedio disponibilidad Coordinados, ponderado por cantidad de señales [%]: 94.7 (95.2)

Número de Coordinados que cumplieron la NTSyCS: 71 (71)

Número de Coordinados que NO cumplieron la NTSyCS: 154 (151)

Los valores de disponibilidad de los 225 Coordinados considerados en mayo, ordenados de mayor a menor, se observan en el siguiente gráfico:



III. Detalle de los Resultados

En la siguiente tabla se detallan las disponibilidades por Coordinado, correspondientes a junio de 2019, ordenadas de mayor a menor, junto con la cantidad de señales consideradas en el cálculo.

EMPRESA	SEÑALES TELEMEDIDAS	DISPONIBILIDAD [%]
COMASA	44	100.00
ENAP REFINERÍA BIO BIO	24	100.00
GNL MEJILLONES	20	100.00
MOLY-COP	13	100.00
OXY	36	100.00
CAP HUACHIPATO	46	100.00
AELA EOLICA NEGRETE SpA	30	100.00
NORACID	16	100.00
LITORAL	44	100.00
PARQUE EÓLICO LOS CURUROS	102	100.00
EFE	22	100.00
INDURA	17	100.00
ATACAMA AGUAS	48	100.00
CRELL	10	100.00
MINERA VALLE CENTRAL	73	100.00
PAPELES BIO BIO	65	99.99
LA LEONERA	30	99.99
ATACAMA GENERACION CHILE	128	99.99
EMELDA	45	99.99
AELA EOLICA LLANQUIHUE SpA	83	99.98
SAN JUAN	99	99.98
ENAMI PAIPOTE	9	99.98
TRANSEMEL	341	99.97
ENERGÍA PACÍFICO	10	99.97
ELEKTRAGEN	113	99.96
AGROSUPER	18	99.96
PACIFIC HYDRO	89	99.95
CHARRUA TRANSMISORA DE ENERGÍA S.A.	51	99.95
CODELCO CHILE - DIVISIÓN SALVADOR	58	99.95
AJTE	105	99.95
GRACE	67	99.95
CYT OPERACIONES	12	99.95

EMPRESA	SEÑALES TELEMEDIDAS	DISPONIBILIDAD [%]
PACIFIC HYDRO CHACAYES	60	99.94
TOTAL SUNPOWER EL PELICANO	44	99.94
RIO TRANQUILO	18	99.94
CHUNGUNGO	128	99.94
ELÉCTRICA LICÁN	29	99.93
TRANSCHILE	54	99.93
CRISTALCHILE	40	99.93
JAVIERA	67	99.91
MINERA CENTENARIO	6	99.91
METRO	54	99.91
PAPELES RIO VERGARA	28	99.90
MINERA MARICUNGA	5	99.90
CHILQUINTA	1159	99.90
ACCIONA ENERGÍA CHILE	78	99.89
METRO VALPARAÍSO	7	99.89
DIEGO DE ALMAGRO TRANSMISORA DE ENERGÍA S.A.	206	99.88
INTERCHILE	613	99.88
PUNTA PALMERAS	43	99.87
LÍNEA DE TRANSMISIÓN CABO LEONES S.A.	27	99.86
TRANSMISORA DEL MELADO	6	99.86
NEOMAS	10	99.86
GNL QUINTERO	51	99.85
CEC	9	99.83
CENTRAL CARDONES	42	99.80
FUNDICIÓN TALLERES	62	99.79
CONEJO SOLAR	96	99.70
PUNTILLA	129	99.69
CEMENTO BÍO BÍO DEL SUR	41	99.68
STN S. A.	140	99.66
HIDROLIRCAY	139	99.65
MINERA MICHILLA	58	99.64
ANGAMOS	205	99.64
PEHUENCHE	79	99.62
PARQUE EÓLICO CABO LEONES I S.A	111	99.60
TEN	436	99.58
PALMUCHO	7	99.55
TECNORED	135	99.54
INCHALAM	33	99.52
RIO ALTO GENERACIÓN	29	99.52

EMPRESA	SEÑALES TELEMEDIDAS	DISPONIBILIDAD [%]
POZO ALMONTE SOLAR 2	22	99.47
TRANSQUILLOTA	37	99.46
CTNG SpA	174	99.45
ALMEYDA SOLAR	12	99.45
TRANSMISORA BAQUEDANO	76	99.42
CGE	6584	99.41
ALBA	37	99.40
XSTRATA COPPER - ALTONORTE	56	99.18
Pacific Hydro Punta Sierra SpA	132	99.12
FRONTEL	237	99.09
CODELCO CHILE - DIVISIÓN EL TENIENTE	96	98.95
SANTIAGO SOLAR	122	98.95
FPC	41	98.93
LUZ DEL NORTE	84	98.88
ORAZUL ENERGY CHILE HOLDING	93	98.84
ENEL DISTRIBUCIÓN	2815	98.83
ARAUCO BIOENERGÍA	297	98.79
SGA	70	98.78
GUACOLDA	824	98.74
ENAP REFINERÍA ACONCAGUA	75	98.62
GENERACIÓN SOLAR SpA.	14	98.61
STS	974	98.57
RIO COLORADO	41	98.57
GENERADORA METROPOLITANA SPA	33	98.51
COLIHUES ENERGÍA	30	98.50
NORVIND	69	98.46
HIDROANGOL	31	98.45
TAMAKAYA ENERGÍA	198	98.44
PORTEZUELO	22	98.32
ENERGÍA COYANCO	46	98.20
HELIO ATACAMA TRES	106	98.04
COLBUN	1561	98.02
CODINER	3	97.91
CMPC TISSUE	24	97.90
GASATACAMA	214	97.83
ELETRANS S.A.	252	97.80
PLANTA SOLAR SAN PEDRO III	143	97.78
COCHRANE	244	97.70

EMPRESA	SEÑALES TELEMEDIDAS	DISPONIBILIDAD [%]
CARTULINAS CMPC	84	97.61
DUQUECO SPA	70	97.59
PARQUE SOLAR LOS LOROS	69	97.37
TRANSELEC	5229	97.32
MINERA COLLAHUASI	342	97.24
PV SALVADOR	73	97.18
EMR	86	97.09
PARQUE EÓLICO EL ARRAYÁN	83	97.07
EGP SUR	259	96.79
MINERA LUMINA COPPER	60	96.64
AES GENER	990	96.53
MINERA EL ABRA	56	96.43
NUEVA ENERGIA	43	96.34
CODELCO CHILE - DIVISIÓN CHUQUICAMATA	877	96.29
AUSTRIAN SOLAR CHILE CUATRO SpA	127	96.24
SPS LA HUAYCA	72	96.22
PARQUE EÓLICO RENAICO	242	96.04
LUZ LINARES	60	95.90
LUZ PARRAL	37	95.82
TECK-CARMEN DE ANDACOLLO	39	95.75
KELTI S.A	74	95.72
TERMOELÉCTRICA COLMITO	29	95.51
INACAL S.A.	32	95.03
KDM	98	94.84
CMPC CELULOSA	132	94.75
SAN ANDRÉS	57	94.48
CODELCO CHILE - DIVISIÓN MINISTRO HALES	73	94.40
CODELCO CHILE - DIVISIÓN ANDINA	194	94.35
ELÉCTRICA CAMPICHE	17	93.97
ELECTRICA PANGUIPULLI	231	93.76
ELÉCTRICA VENTANAS	48	93.52
EKA CHILE	33	93.43
MINERA CANDELARIA	106	93.40
GENPAC	80	93.35
RUCATAYO	29	93.04
ENGIE	1460	92.88
CEMENTO POLPAICO	71	92.75
GAS SUR	5	92.73
HIDROELÉCTRICA EMBALSE ANCOA	38	92.71

EMPRESA	SEÑALES TELEMEDIDAS	DISPONIBILIDAD [%]
CODELCO CHILE - DIVISIÓN VENTANAS	85	92.01
MINERA ESCONDIDA	1621	91.37
CEMENTO MELÓN	102	91.14
EMBALSE CONVENTO VIEJO S.A.	40	90.53
LOS GUINDOS	40	90.48
ENEL GENERACION	962	90.36
ENERGÍA SIETE	69	89.90
PARQUE EÓLICO TALINAY	65	89.86
MINERA ZALDIVAR LTDA.	100	89.81
AMANECER SOLAR	113	89.81
FOTOVOLTAICA NORTE GRANDE 5	69	89.77
POZO ALMONTE SOLAR 3	41	89.51
PUERTO SECO SOLAR	33	89.08
SATT	185	88.48
ANDES GENERACIÓN	60	88.30
HIDROELECTRICA PALACIOS SPA	18	87.69
CODELCO CHILE - DIVISIÓN GABRIELA MISTRAL	104	87.55
SANTA MARTA	141	86.65
ELECTRICA CENIZAS	60	86.50
COMPAÑÍA MINERA GUANACO SpA	31	86.01
VALLE DE LOS VIENTOS	142	85.55
ENLASA	146	85.54
COPELEC	67	85.30
CAPULLO	15	85.27
PARQUE EÓLICO TALTAL	54	83.84
ANGLO AMERICAN SUR - LOS BRONCES	183	83.41
MINERA QUEBRADA BLANCA	36	82.90
AGUAS DEL MELADO	29	82.68
GEOTÉRMICA DEL NORTE	169	82.28
TRANSMISORA MEJILLONES	26	81.69
MINERA ANTUCOYA	65	79.63
ENORCHILE	41	78.90
MINERA LOMAS BAYAS	120	77.74
ANDINA	21	75.47
EEPA	103	75.14
HIDROELÉCTRICA LA CONFLUENCIA	52	75.03
SOCOEPA	8	74.02
ANGLO AMERICAN SUR - CHAGRES	11	72.37

EMPRESA	SEÑALES TELEMEDIDAS	DISPONIBILIDAD [%]
BARRICK GENERACIÓN	54	71.67
HIDROELECTRICA DOS VALLES SPA	23	70.59
CUMBRES S.A.	62	68.51
EÓLICA LA ESPERANZA	9	68.39
CEMIN	15	67.77
ENERGÍA CERRO EL MORADO	40	67.47
HIDROELÉCTRICA LA HIGUERA	53	66.04
PARQUE EÓLICO LEBU	6	64.53
CODELCO CHILE - DIVISIÓN RADOMIRO TOMIC	75	64.23
MINERA ALTOS DE PUNITAQUI	13	62.44
MINERA LOS PELAMBRES	159	60.70
CMPC PAPELES CORDILLERA	47	57.29
PETROPOWER	49	56.72
BIOENERGÍAS FORESTALES	34	55.83
ANGLO AMERICAN SUR - EL SOLDADO	38	55.19
HIDRONALCAS	33	54.06
HIDROCALLAO	26	54.06
EL PASO	74	49.10
ENAEX	30	48.81
AELA EOLICA SARCO SpA	92	48.64
ESPINOS S.A	57	47.56
HORNITOS	20	45.95
POTENCIA	44	43.21
MAINCO	37	43.16
ELÉCTRICA CAREN	52	39.07
SWC	13	38.88
MINERA LAS CENIZAS	34	38.60
CAP CMP	117	37.35
TRANSMISORA VALLE ALLIPEN	44	36.86
MINERA MANTOS DE ORO	17	29.35
HIDROELÉCTRICA SAN ANDRÉS	78	23.22
HIDROELÉCTRICA RIO HUASCO	33	22.06
ON GROUP SING	12	16.67
MASISA	24	16.63
PETROQUIM	8	12.50
UCUQUER DOS	9	7.90

EMPRESA	SEÑALES TELEMEDIDAS	DISPONIBILIDAD [%]
MANTOS COPPER - MANTOVERDE	39	6.16
MINERA ATACAMA MINERALS	74	1.35
SDGx01	25	0.00