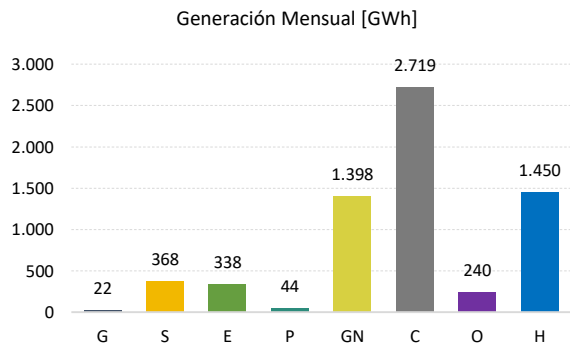
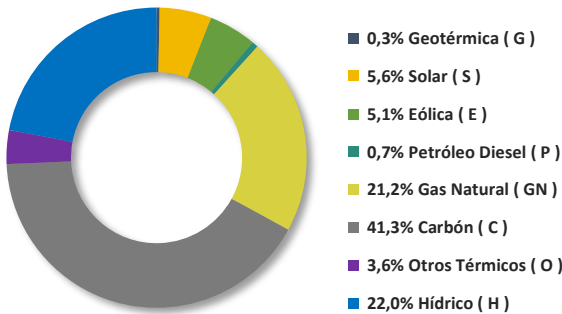


El Coordinador Eléctrico Nacional pone a disposición de los interesados este Reporte Energético Mensual, el cual presenta indicadores relacionados con la producción mensual y acumulada anual de energía, variación de costos marginales y capacidad instalada, entre otros. En esta edición, se entregan las cifras correspondientes al mes de mayo de 2019.

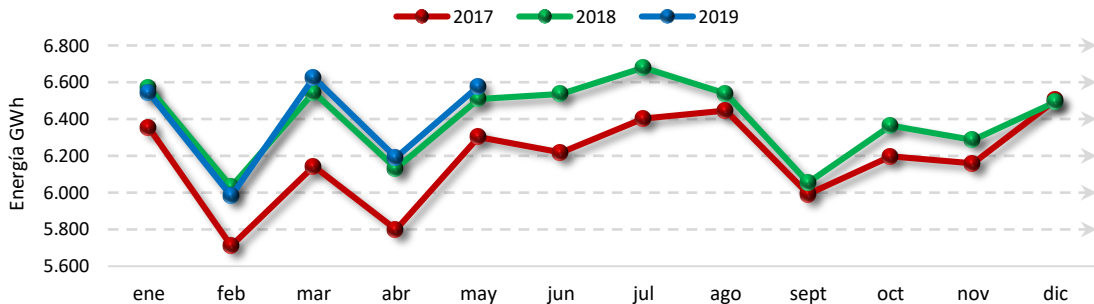
GENERACIÓN DE ENERGÍA

Sistema Eléctrico Nacional (SEN)

La energía generada en el SEN durante mayo fue 6.578,2 GWh, siendo un 1,1% superior a lo producido en el mismo mes de 2018. Por otro lado, la demanda máxima del mes fue de 10.265,3 MWh/h, el día viernes 24 de mayo, mientras la demanda mínima del mes fue de 7.204,5 MWh/h, el día miércoles 01 de mayo. La Demanda Máxima registrada durante el año 2019 alcanza los 10.523,1 MWh/h, un 1,0% inferior respecto de 2018.



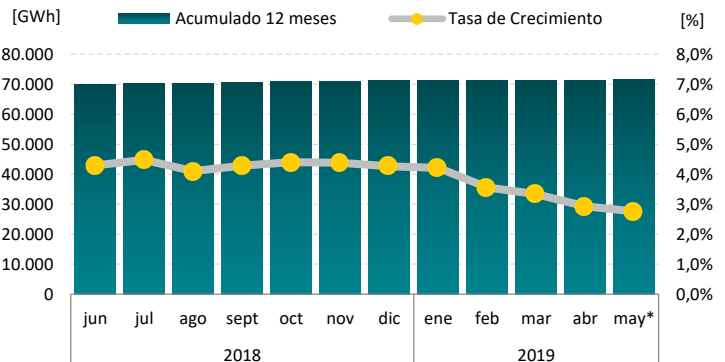
Otros Térmicos (O): incluye Biocombustibles, GLP, Petcoke y Cogeneración.
Gas Natural (GN): considera GN_{Arg} y GNL.



RESUMEN 2019

- 6.130 GWh Ventas mayo estimadas (+1,7% respecto 2018)
- 2.534 GWh Regulados (-3,7% respecto de 2018)
- 3.596 GWh Libres (+6,0% respecto de 2018)
- 29.654 GWh Ventas Acumuladas 2019
- 12.305 GWh Regulados (-7,9% respecto de 2018)
- 17.345 GWh Libres (+8,9% respecto de 2018)
- 5.497 GWh Energía Renovable Acumulada 2019
- 2.427 GWh Solar (+12,8% respecto de 2018)
- 1.497 GWh Eólica (+12,2% respecto de 2018)
- Generación bruta acumulada durante 2019
- 31.919,3 GWh (+0,4% respecto de 2018)

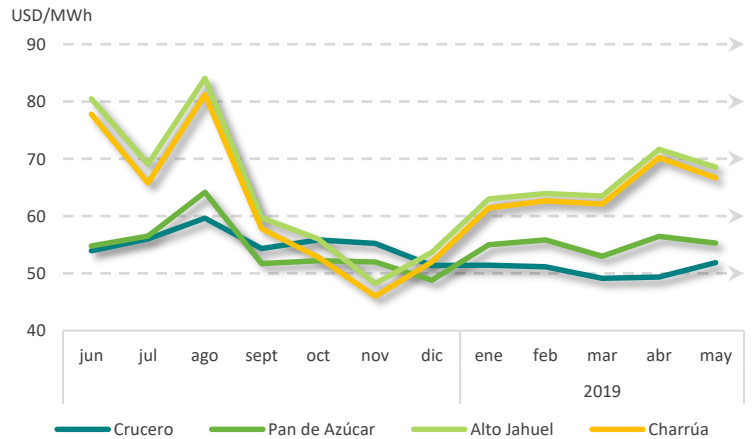
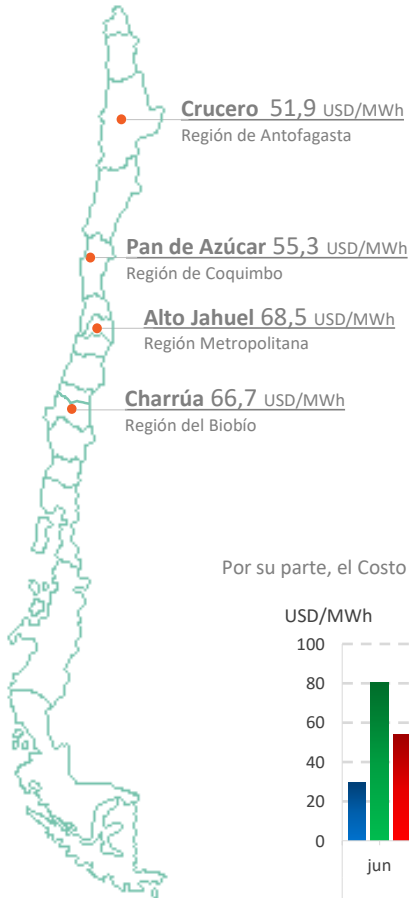
VENTAS DE ENERGÍA



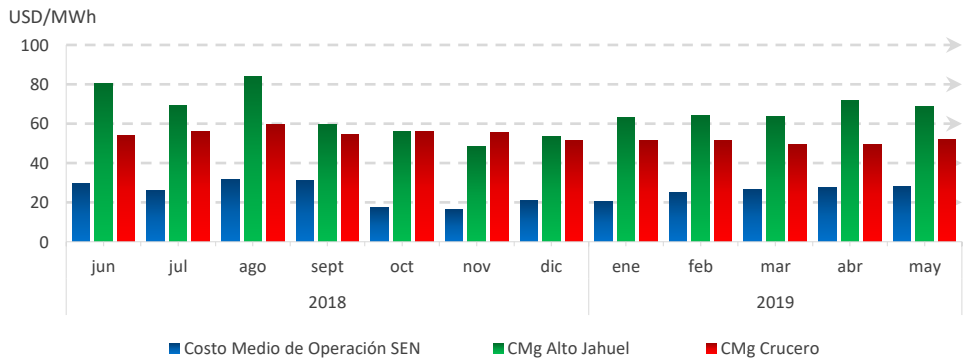
* Ventas de mayo estimadas.
Tasa de crecimiento acumulada al mes indicado, para ventana móvil de 12 meses, respecto de similar período año anterior.

INDICADORES ECONÓMICOS

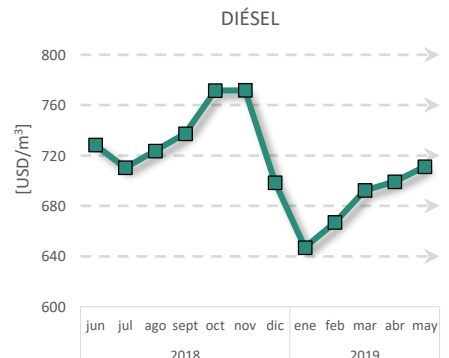
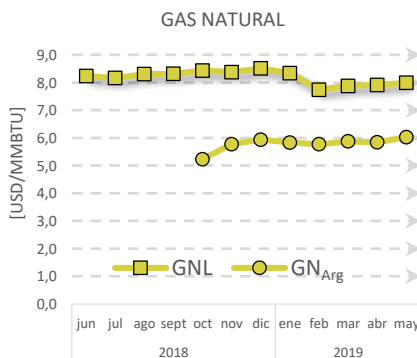
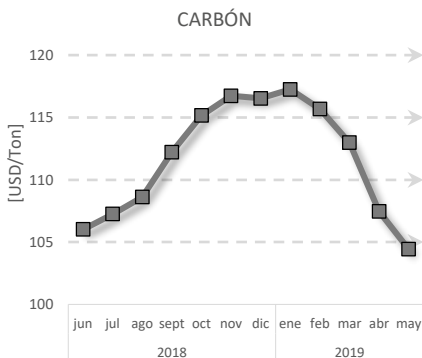
El Costo Marginal (CMg) promedio del mes de mayo alcanzó a 51,9 USD/MWh en la subestación Crucero (8,5% inferior al de mayo 2018) y a 68,5 USD/MWh en la subestación Alto Jahuel (15,6% inferior al de mayo 2018). A su vez, el valor horario máximo en subestación Crucero fue de 148,9 USD/MWh el martes 28 de mayo, y en subestación Alto Jahuel fue de 198,0 USD/MWh el lunes 13 de mayo.



Por su parte, el Costo Medio Operación del Sistema Eléctrico Nacional durante mayo correspondió a 28,3 USD/MWh.



PRECIOS DE COMBUSTIBLES

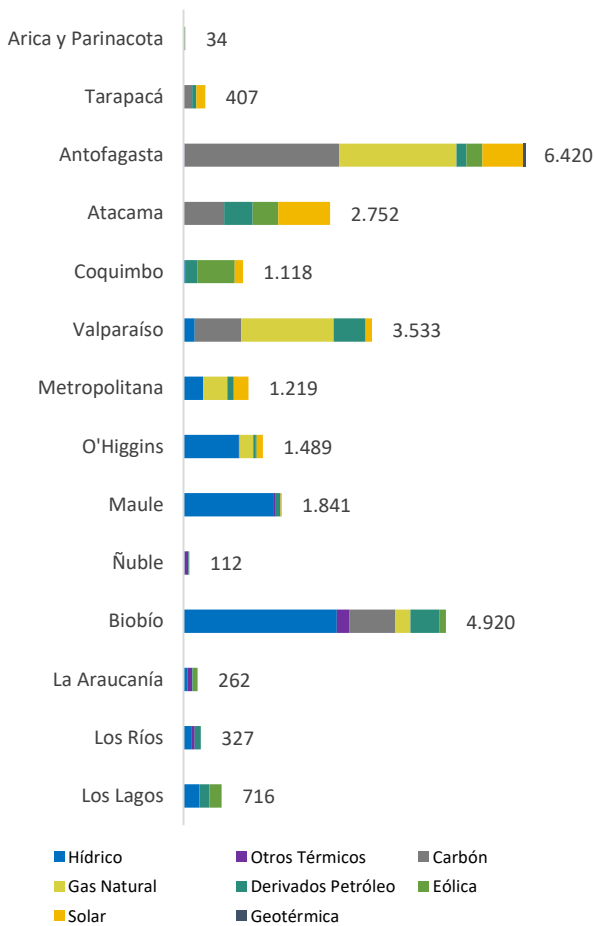


REPORTE ENERGÉTICO

JUNIO 2019

A la fecha de emisión de este reporte el Sistema cuenta con 25.147,8 MW de capacidad instalada para generar energía eléctrica, entre las cuales se cuentan 783,5 MW prontos a ser entregados a la operación, es decir, proyectos que se encuentran interconectados al sistema en su periodo de puesta en servicio (PES).

CAPACIDAD INSTALADA [MW]

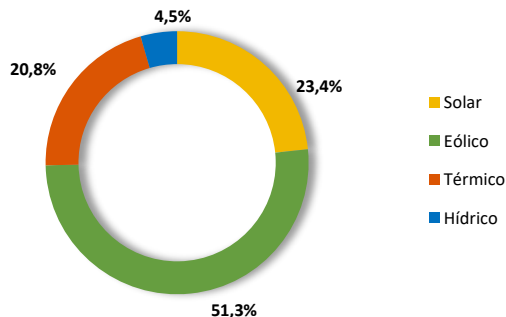


CAPACIDAD TOTAL: 25.147,8 MW*

* Considera proyectos interconectados (según tabla adjunta) y actualización de centrales informados durante el mes.

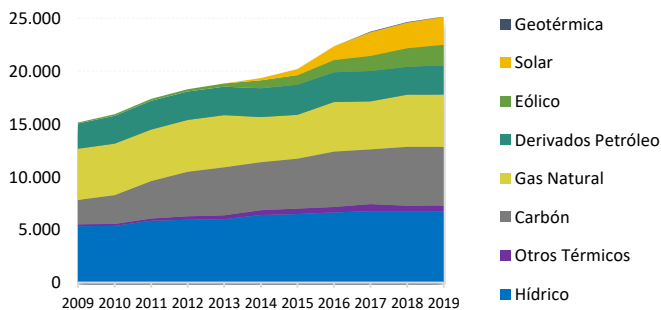
PROYECTOS

A la fecha de emisión de este reporte, existen 45 proyectos en PES, los cuales poseen una capacidad total de 783,5 MW.



Proyectos interconectados durante mayo 2019			
Proyecto	Potencia [MW]	Región	Tecnología
Los Guindos (U2)	139,0	Biobío	Diésel
Rovián	7,0	O'Higgins	PMGD Solar
Trichahue 2	9,0	O'Higgins	PMGD Solar
Huatacondo	103,2	Tarapacá	Solar

La capacidad instalada a nivel nacional, en los últimos años, ha evolucionado de la siguiente forma:



Otros Térmicos: incluye Biocombustibles, GLP, Petcoke y Cogeneración.



La información contenida en este documento es de carácter público, estando sujeta a modificaciones y correcciones que puedan surgir con posterioridad a su publicación.

Teatinos N°280, Piso 11, Santiago Centro | Avenida Apoquindo N°4501, Piso 6, Las Condes, Santiago de Chile.

Teléfono Teatinos: +562 2424 6300 | Teléfono Apoquindo: +562 2367 2400