

# Disponibilidad Información Sitr - Scada ABB

## Mayo 2019

---

## I. Cálculo de la Disponibilidad

La disponibilidad de la información Sitr que se presenta en este informe, corresponde al porcentaje de tiempo del mes, en el cual los puntos reportados por cada Coordinado se registraron con una marca de dato válida en el SCADA ABB. Una marca de dato válida indica que no hay falla en los equipos de adquisición de las señales, como tampoco en los enlaces de comunicaciones que llevan la información hacia el centro de control del Coordinado y hacia el SCADA ABB.

En el cálculo de la disponibilidad por Coordinado, se consideran todas las señales que han sido declaradas como telemidas, es decir, que son enviadas al SCADA ABB a través de algún protocolo de comunicación (DNP 3.0, IEC 60870-5-104 o IEC 61850).

De acuerdo al artículo 4-12 de la Norma Técnica de Seguridad y Calidad de Servicio, la disponibilidad de la información en el Sitr del CDC debe ser mayor o igual a 99.5 %.

## II. Resumen del Mes

A continuación, se presenta un resumen del comportamiento de la disponibilidad de los Coordinados durante mayo de 2019. Entre paréntesis están los valores obtenidos en abril 2019.

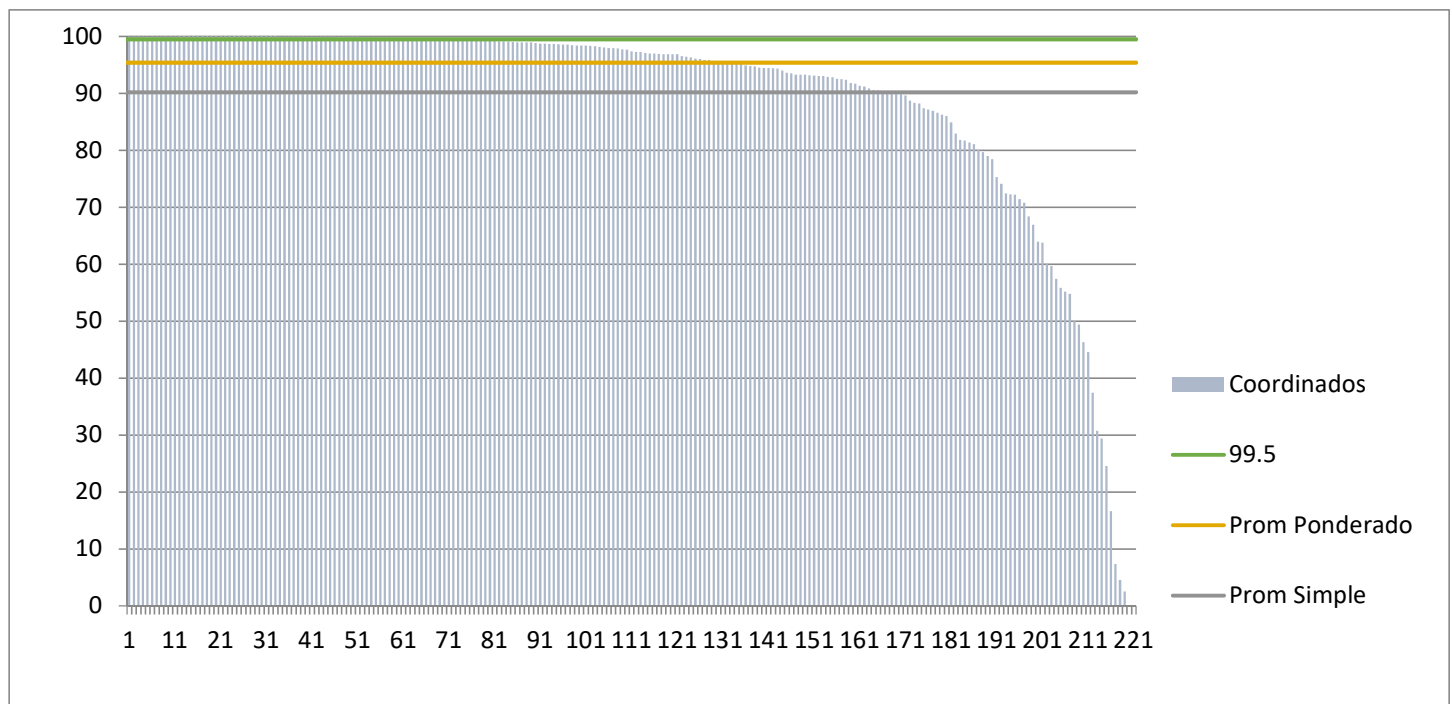
Promedio disponibilidad Coordinados [%]: 89.3 (90.2)

Promedio disponibilidad Coordinados, ponderado por cantidad de señales [%]: 95.2 (95.4)

Número de Coordinados que cumplieron la NTSyCS: 71 (80)

Número de Coordinados que NO cumplieron la NTSyCS: 150 (141)

Los valores de disponibilidad de los 221 Coordinados considerados en mayo, ordenados de mayor a menor, se observan en el siguiente gráfico:



### III. Detalle de los Resultados

En la siguiente tabla se detallan las disponibilidades por Coordinado, correspondientes a mayo de 2019, ordenadas de mayor a menor, junto con la cantidad de señales consideradas en el cálculo.

EMPRESA	SEÑALES TELEMEDIDAS	DISPONIBILIDAD [%]
AELA EOLICA NEGRETE SpA	30	100
ATACAMA AGUAS	48	100
CEMENTO MELÓN	102	100
CRELL	10	100
ENAP REFINERÍA BIO BIO	24	100
INDURA	17	100
LITORAL	44	100
LUZ PARRAL	37	100
MINERA VALLE CENTRAL	73	100
MOLY-COP	13	100
OXY	36	100
GAS SUR	5	100.00
AJTE	105	100.00
CHARRUA TRANSMISORA DE ENERGÍA S.A.	51	100.00
COLIHUES ENERGÍA	30	100.00
METRO	54	100.00
NORACID	16	100.00
SPS LA HUAYCA	72	100.00
CAP HUACHIPATO	46	100.00
FOTOVOLTAICA NORTE GRANDE 5	69	99.99
LUZ LINARES	60	99.99
TRANSMISORA MEJILLONES	26	99.99
AGROSUPER	18	99.99
DIEGO DE ALMAGRO TRANSMISORA DE ENERGÍA S.A.	206	99.99
POZO ALMONTE SOLAR 2	22	99.99
TRANSCHILE	54	99.99
PAPELES RIO VERGARA	28	99.99
COMASA	44	99.99
CEMENTO BÍO BÍO DEL SUR	41	99.98
ENAMI PAIPOTE	9	99.98
SAN JUAN	99	99.98
ATACAMA GENERACION CHILE	128	99.98

EMPRESA	SEÑALES TELEMEDIDAS	DISPONIBILIDAD [%]
MINERA MICHILLA	58	99.98
ELÉCTRICA CAREN	52	99.97
MINERA QUEBRADA BLANCA	36	99.97
ANGAMOS	205	99.96
EMELDA	45	99.96
CHUNGUNGO	128	99.96
CYT OPERACIONES	12	99.95
CHILQUINTA	1159	99.95
TECNORED	135	99.95
TRANSMISORA DEL MELADO	6	99.95
METRO VALPARAÍSO	7	99.95
CRISTALCHILE	40	99.95
ELÉCTRICA LICÁN	29	99.95
RIO COLORADO	41	99.95
PARQUE EÓLICO LOS CURUROS	102	99.94
AELA EOLICA LLANQUIHUE SpA	83	99.94
EFE	22	99.92
PACIFIC HYDRO	89	99.92
RIO TRANQUILO	18	99.92
PACIFIC HYDRO CHACAYES	60	99.90
EMBALSE CONVENTO VIEJO S.A.	40	99.89
PALMUCHO	7	99.88
PEHUENCHE	79	99.87
LÍNEA DE TRANSMISIÓN CABO LEONES S.A.	27	99.84
GNL MEJILLONES	20	99.83
NEOMAS	10	99.83
JAVIERA	67	99.80
TOTAL SUNPOWER EL PELÍCANO	44	99.79
INTERCHILE	613	99.79
CEC	9	99.78
STN S. A.	140	99.76
CENTRAL CARDONES	42	99.74
TEN	436	99.74
FUNDICIÓN TALLERES	62	99.74
MINERA CENTENARIO	6	99.71
CONEJO SOLAR	96	99.71
NUEVA ENERGIA	43	99.70
ALMEYDA SOLAR	12	99.66
RIO ALTO GENERACIÓN	29	99.51

EMPRESA	SEÑALES TELEMEDIDAS	DISPONIBILIDAD [%]
GENERACIÓN SOLAR SpA.	14	99.46
FRONTEL	237	99.46
ALBA	37	99.45
ORAZUL ENERGY CHILE HOLDING	93	99.38
ARAUCO BIOENERGÍA	297	99.38
ENEL DISTRIBUCIÓN	2815	99.31
HIDROLIRCAY	139	99.24
PARQUE SOLAR LOS LOROS	69	99.22
SANTA MARTA	141	99.21
SGA	70	99.15
PARQUE EÓLICO CABO LEONES I S.A	111	99.10
LUZ DEL NORTE	84	99.09
Pacific Hydro Punta Sierra SpA	132	99.06
SANTIAGO SOLAR	122	98.99
STS	974	98.95
CTNG SpA	174	98.95
HIDROANGOL	31	98.93
GUACOLDA	825	98.91
EKA CHILE	33	98.82
CMPC TISSUE	24	98.71
LA LEONERA	30	98.70
ENAP REFINERÍA ACONCAGUA	75	98.66
GENERADORA METROPOLITANA SPA	33	98.65
PUNTA PALMERAS	43	98.60
TRANSMISORA BAQUEDANO	76	98.53
PUNTILLA	129	98.52
ENERGÍA COYANCO	46	98.42
HIDROELÉCTRICA RIO HUASCO	33	98.40
CGE	6593	98.40
PV SALVADOR	73	98.39
XSTRATA COPPER - ALTONORTE	56	98.33
TRANSEMEL	341	98.29
TAMAKAYA ENERGÍA	198	98.13
ELECTRICA PANGUIPULLI	231	98.06
ELETRANS S.A.	252	97.95
MINERA MARICUNGA	5	97.94
COCHRANE	244	97.89

EMPRESA	SEÑALES TELEMEDIDAS	DISPONIBILIDAD [%]
TRANSELEC	5229	97.69
PLANTA SOLAR SAN PEDRO III	143	97.66
EL PASO	74	97.38
EMR	86	97.25
CODELCO CHILE - DIVISIÓN EL TENIENTE	96	97.24
EGP SUR	259	97.06
KELTI S.A	74	96.96
PUERTO SECO SOLAR	33	96.96
TECK-CARMEN DE ANDACOLLO	39	96.92
HIDROELECTRICA DOS VALLES SPA	23	96.88
MINERA COLLAHUASI	342	96.87
HELIO ATACAMA TRES	106	96.86
PARQUE EÓLICO EL ARRAYÁN	83	96.83
CAPULLO	15	96.54
MINERA EL ABRA	56	96.39
CODELCO CHILE - DIVISIÓN CHUQUICAMATA	877	96.32
AES GENER	990	96.05
CMPC CELULOSA	132	96.01
TERMOELÉCTRICA COLMITO	29	95.85
GASATACAMA	214	95.84
GRACE	67	95.68
FPC	41	95.65
PARQUE EÓLICO RENAICO	242	95.64
PAPELES BIO BIO	65	95.34
ACCIONA ENERGÍA CHILE	78	95.20
HIDRONALCAS	33	95.17
HIDROCALLAO	26	95.17
GNL QUINTERO	51	94.88
KDM	98	94.79
HIDROELÉCTRICA EMBALSE ANCOA	38	94.73
SAN ANDRÉS	57	94.49
COLBUN	1561	94.45
CODELCO CHILE - DIVISIÓN MINISTRO HALES	73	94.44
ELEKTRAGEN	113	94.37
CODINER	3	94.36
SATT	185	93.98
ELÉCTRICA CAMPICHE	17	93.60
NORVIND	69	93.50
MINERA CANDELARIA	106	93.28

EMPRESA	SEÑALES TELEMEDIDAS	DISPONIBILIDAD [%]
COMPAÑÍA MINERA GUANACO SpA	31	93.24
HIDROELÉCTRICA LA CONFLUENCIA	52	93.24
ELÉCTRICA VENTANAS	48	93.14
CODELCO CHILE - DIVISIÓN ANDINA	194	93.07
CODELCO CHILE - DIVISIÓN GABRIELA MISTRAL	104	93.05
PETROQUIM	8	93.03
CEMENTO POLPAICO	71	92.89
GENPAC	80	92.78
TRANSMISORA VALLE ALLIPEN	44	92.51
ENGIE	1459	92.48
RUCATAYO	29	92.38
DUQUECO SPA	70	91.81
EÓLICA LA ESPERANZA	9	91.68
CODELCO CHILE - DIVISIÓN VENTANAS	85	91.30
CODELCO CHILE - DIVISIÓN SALVADOR	58	91.17
HIDROELECTRICA PALACIOS SPA	18	90.86
ENERGÍA PACÍFICO	10	90.57
MINERA ESCONDIDA	1621	90.50
POZO ALMONTE SOLAR 3	41	90.23
AMANECER SOLAR	113	90.23
ANDINA	21	90.15
CARTULINAS CMPC	84	89.94
MINERA ZALDIVAR LTDA.	100	89.84
PARQUE EÓLICO TALTAL	54	89.60
COPELEC	67	88.69
ANDES GENERACIÓN	60	88.30
ENEL GENERACION	962	88.18
TRANSQUILLOTA	37	87.38
ANGLO AMERICAN SUR - LOS BRONCES	183	87.11
ENERGÍA CERRO EL MORADO	40	86.90
INCHALAM	33	86.59
LOS GUINDOS	40	86.26
VALLE DE LOS VIENTOS	142	86.00
ELECTRICA CENIZAS	60	84.89
GEOTÉRMICA DEL NORTE	169	82.92
PARQUE EÓLICO TALINAY	65	81.81
ENLASA	146	81.66
MINERA ALTOS DE PUNITAQUI	13	81.35



EMPRESA	SEÑALES TELEMEDIDAS	DISPONIBILIDAD [%]
MINERA LOS PELAMBRES	159	81.08
PORTEZUELO	22	80.08
MINERA LUMINA COPPER	60	79.68
ENORCHILE	41	78.96
MINERA ANTUCOYA	65	78.44
EEPA	103	75.30
SOCOEPA	8	74.08
ANGLO AMERICAN SUR - CHAGRES	11	72.39
MINERA LOMAS BAYAS	120	72.26
BARRICK GENERACIÓN	54	72.20
INACAL S.A.	32	71.42
AGUAS DEL MELADO	29	70.80
CODELCO CHILE - DIVISIÓN RADOMIRO TOMIC	75	68.38
HIDROELÉCTRICA LA HIGUERA	53	66.92
PARQUE EÓLICO LEBU	6	63.93
ESPINOS S.A	57	63.76
MAINCO	37	59.97
POTENCIA	44	59.63
CMPC PAPELES CORDILLERA	47	57.43
BIOENERGÍAS FORESTALES	34	55.85
ANGLO AMERICAN SUR - EL SOLDADO	38	55.17
ON GROUP SING	12	54.77
MINERA LAS CENIZAS	34	50.00
HORNITOS	20	49.37
MINERA ATACAMA MINERALS	74	46.31
PETROPOWER	49	44.54
CAP CMP	117	37.40
SWC	13	30.70
MINERA MANTOS DE ORO	17	29.39
HIDROELÉCTRICA SAN ANDRÉS	78	24.55
MASISA	24	16.63
MANTOS COPPER - MANTOVERDE	39	7.32
ENAEX	30	4.55
UCUQUER DOS	9	2.49
CEMIN	15	0.00
SDGx01	25	0.00