

Disponibilidad Información Sitr - Scada ABB

Abril 2019



I. Cálculo de la Disponibilidad

La disponibilidad de la información SITR que se presenta en este informe, corresponde al porcentaje de tiempo del mes, en el cual los puntos reportados por cada Coordinado se registraron con una marca de dato válida en el SCADA ABB. Una marca de dato válida indica que no hay falla en los equipos de adquisición de las señales, como tampoco en los enlaces de comunicaciones que llevan la información hacia el centro de control del Coordinado y hacia el SCADA ABB.

En el cálculo de la disponibilidad por Coordinado, se consideran todas las señales que han sido declaradas como telemidas, es decir, que son enviadas al SCADA ABB a través de algún protocolo de comunicación (DNP 3.0, IEC 60870-5-104 o ICCP).

De acuerdo al artículo 4-12 de la Norma Técnica de Seguridad y Calidad de Servicio, la disponibilidad de la información en el SITR del CDC debe ser mayor o igual a 99.5 %.

II. Resumen del Mes

A continuación, se presenta un resumen del comportamiento de la disponibilidad de los Coordinados durante abril de 2019. Entre paréntesis están los valores obtenidos en marzo 2019.

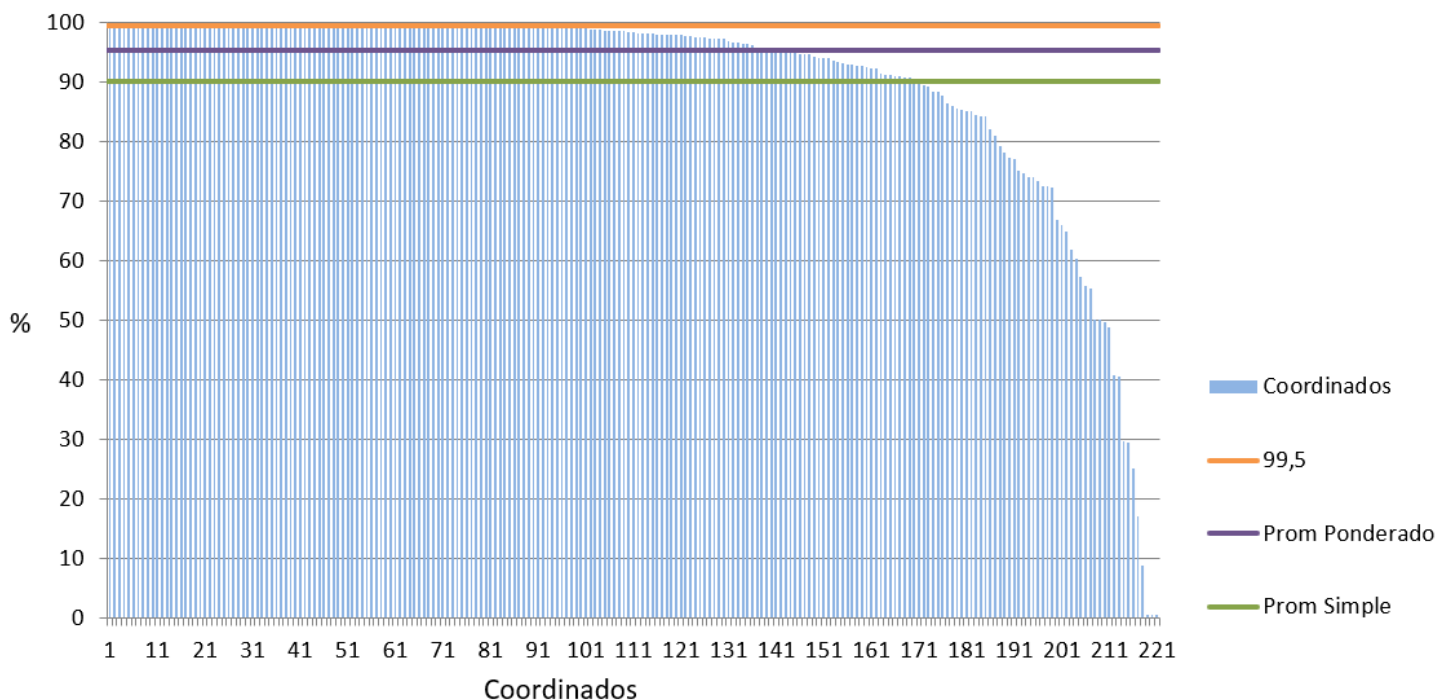
Promedio disponibilidad Coordinados [%]: 90.2 (89.3)

Promedio disponibilidad Coordinados, ponderado por cantidad de señales [%]: 95.4 (94.7)

Número de Coordinados que cumplieron la NTSyCS: 80 (76)

Número de Coordinados que NO cumplieron la NTSyCS: 141 (145)

Los valores de disponibilidad de los 221 Coordinados considerados en abril, ordenados de mayor a menor, se observan en el siguiente gráfico:



III. Detalle de los Resultados

En la siguiente tabla se detallan las disponibilidades por Coordinado, correspondientes a abril de 2019, ordenadas de mayor a menor, junto con la cantidad de señales consideradas en el cálculo.

EMPRESA	SEÑALES TELEMEDIDAS	DISPONIBILIDAD [%]
CAP HUACHIPATO	46	100,0
COLIHUES ENERGÍA	30	100,0
CRELL	10	100,0
ENAP REFINERÍA BIO BIO	24	100,0
GAS SUR	5	100,0
GNL MEJILLONES	20	100,0
METRO	54	100,0
MINERA VALLE CENTRAL	73	100,0
NORACID	16	100,0
OXY	36	100,0
PETROQUIM	8	100,0
PORTEZUELO	22	100,0
TECK-CARMEN DE ANDACOLLO	39	100,0
TERMOELÉCTRICA COLMITO	29	100,0
MAINCO	37	100,0
NUEVA ENERGÍA	43	100,0
POTENCIA	44	100,0
ATACAMA AGUAS	48	100,0
ELÉCTRICA CAREN	52	100,0
MOLY-COP	13	100,0
LITORAL	44	100,0
PAPELES BIO BIO	65	100,0
CAPULLO	15	100,0
INDURA	17	100,0
ON GROUP SING	12	100,0
ESPINOS S.A	57	100,0
MINERA ATACAMA MINERALS	74	100,0
PUNTA PALMERAS	43	100,0
EFE	22	100,0
FPC	41	100,0

EMPRESA	SEÑALES TELEMEDIDAS	DISPONIBILIDAD [%]
LÍNEA DE TRANSMISIÓN CABO LEONES S.A.	27	100,0
ELEKTRAGEN	113	100,0
AELA EOLICA LLANQUIHUE SpA	83	100,0
CONEJO SOLAR	96	100,0
NEOMAS	10	100,0
CRISTALCHILE	40	100,0
LUZ LINARES	60	100,0
HIDROANGOL	31	100,0
LUZ PARRAL	37	100,0
AELA EOLICA NEGRETE SpA	30	100,0
SAN JUAN	99	100,0
HIDROELÉCTRICA RIO HUASCO	33	100,0
CEMENTO BÍO BÍO DEL SUR	41	100,0
HIDROLIRCAY	139	100,0
ELÉCTRICA LICÁN	29	100,0
PACIFIC HYDRO CHACAYES	60	100,0
INTERCHILE	613	99,9
CHILQUINTA	1159	99,9
TECNORED	135	99,9
METRO VALPARAÍSO	7	99,9
RIO COLORADO	41	99,9
CEC	9	99,9
ENAMI PAIPOTE	9	99,9
STN S. A.	140	99,9
FUNDICIÓN TALLERES	62	99,9
RIO TRANQUILO	18	99,9
CYT OPERACIONES	12	99,9
EMELDA	45	99,9
PUNTILLA	129	99,9
PETROPOWER	49	99,9
SGA	70	99,8
XSTRATA COPPER - ALTONORTE	56	99,8
TRANSMISORA DEL MELADO	6	99,8
PALMUCHO	7	99,8
AJTE	105	99,8
CHARRUA TRANSMISORA DE ENERGÍA S.A.	51	99,8

EMPRESA	SEÑALES TELEMEDIDAS	DISPONIBILIDAD [%]
MINERA MARICUNGA	5	99,7
ALBA	37	99,7
ORAZUL ENERGY CHILE HOLDING	93	99,7
MINERA QUEBRADA BLANCA	36	99,7
RIO ALTO GENERACIÓN	29	99,7
CGE	6593	99,6
ANGAMOS	205	99,6
PEHUENCHE	79	99,6
ELETRANS S.A.	252	99,6
SPS LA HUAYCA	72	99,6
TRANSCHILE	54	99,5
PARQUE EÓLICO TALTAL	54	99,5
COMASA	44	99,5
ACCIONA ENERGÍA CHILE	78	99,5
PAPELES RIO VERGARA	28	99,4
STS	974	99,4
ENEL DISTRIBUCIÓN	2815	99,4
DIEGO DE ALMAGRO TRANSMISORA DE ENERGÍA S.A.	206	99,4
HIDROELÉCTRICA EMBALSE ANCOA	38	99,4
TOTAL SUNPOWER EL PELÍCANO	44	99,4
EMBALSE CONVENTO VIEJO S.A.	40	99,3
MINERA MICHILLA	58	99,3
ATACAMA GENERACIÓN CHILE	128	99,3
HIDROCALLAO	26	99,3
HIDRONALCAS	33	99,3
TEN	436	99,3
AGUAS DEL MELADO	29	99,2
JAVIERA	67	99,2
ALMEYDA SOLAR	12	99,2
ENERGÍA COYANCO	46	99,2
FRONTEL	237	99,2
TRANSMISORA BAQUEDANO	76	99,2
MINERA CENTENARIO	6	99,1
PACIFIC HYDRO	89	99,1
GENERADORA METROPOLITANA SPA	33	99,1
PARQUE SOLAR LOS LOROS	69	98,9

EMPRESA	SEÑALES TELEMEDIDAS	DISPONIBILIDAD [%]
CODELCO CHILE - DIVISIÓN SALVADOR	58	98,9
LUZ DEL NORTE	84	98,8
SANTA MARTA	141	98,7
ENAP REFINERÍA ACONCAGUA	75	98,6
CTNG SpA	174	98,6
CHUNGUNGO	128	98,6
PARQUE EÓLICO LOS CURUROS	102	98,6
CENTRAL CARDONES	42	98,5
ENERGÍA PACÍFICO	10	98,5
NORVIND	69	98,2
CMPC TISSUE	24	98,2
GENERACIÓN SOLAR SpA.	14	98,2
SANTIAGO SOLAR	122	98,2
MINERA LOMAS BAYAS	120	98,1
HIDROELÉCTRICA DOS VALLES SPA	23	98,1
HELIO ATACAMA TRES	106	98,1
HIDROELECTRICA PALACIOS SPA	18	98,1
CODELCO CHILE - DIVISIÓN RADOMIRO TOMIC	75	98,1
ELÉCTRICA PANGUIPULLI	231	98,0
TRANSELEC	5229	97,8
TRANSEMEL	341	97,7
COCHRANE	244	97,6
GASATACAMA	214	97,6
PV SALVADOR	73	97,5
KELTI S.A	74	97,4
EMR	86	97,3
PLANTA SOLAR SAN PEDRO III	143	97,3
TAMAKAYA ENERGÍA	198	97,3
GUACOLDA	825	97,0
DUQUECO SPA	70	96,8
EGP SUR	259	96,6
MINERA EL ABRA	56	96,4
CODELCO CHILE - DIVISIÓN EL TENIENTE	96	96,4
Pacific Hydro Punta Sierra SpA	132	96,4
CODINER	3	95,9
PARQUE EÓLICO EL ARRAYÁN	83	95,8

EMPRESA	SEÑALES TELEMEDIDAS	DISPONIBILIDAD [%]
AES GENER	990	95,6
COMPAÑÍA MINERA GUANACO SpA	31	95,5
SATT	185	95,5
CODELCO CHILE - DIVISIÓN CHUQUICAMATA	877	95,4
TRANSMISORA VALLE ALLIPÉN	44	95,3
FOTOVOLTAICA NORTE GRANDE 5	69	95,0
CEMENTO MELÓN	102	94,9
ARAUCO BIOENERGÍA	297	94,9
PARQUE EÓLICO CABO LEONES I S.A	111	94,8
KDM	98	94,7
MINERA ALTOS DE PUNITAQUI	13	94,4
PARQUE EÓLICO RENAICO	242	94,1
ELÉCTRICA CAMPICHE	17	94,1
TRANSMISORA MEJILLONES	26	94,0
ELÉCTRICA VENTANAS	48	93,7
MINERA CANDELARIA	106	93,4
RUCATAYO	29	93,1
HIDROELÉCTRICA LA CONFLUENCIA	52	93,1
EKA CHILE	33	93,0
CODELCO CHILE - DIVISIÓN MINISTRO HALES	73	92,8
SAN ANDRÉS	57	92,7
MINERA COLLAHUASI	342	92,6
ENGIE	1459	92,4
PUERTO SECO SOLAR	33	92,3
POZO ALMONTE SOLAR 2	22	91,4
ENEL GENERACIÓN	962	91,3
CMPC CELULOSA	132	91,2
CEMENTO POLPAICO	71	91,2
COLBÚN	1561	91,0
COPELEC	67	90,8
CODELCO CHILE - DIVISIÓN VENTANAS	85	90,8
MINERA ESCONDIDA	1621	90,6
AMANECER SOLAR	113	90,2
ANDINA	21	89,6
MINERA ZALDIVAR LTDA.	100	89,3
VALLE DE LOS VIENTOS	142	88,5

EMPRESA	SEÑALES TELEMEDIDAS	DISPONIBILIDAD [%]
ANDES GENERACIÓN	60	88,4
MINERA LOS PELAMBRES	159	87,9
LA LEONERA	30	86,5
POZO ALMONTE SOLAR 3	41	86,0
GENPAC	80	85,6
CODELCO CHILE - DIVISIÓN ANDINA	194	85,4
CARTULINAS CMPC	84	85,3
ANGLO AMERICAN SUR - LOS BRONCES	183	85,2
ELÉCTRICA CENIZAS	60	84,6
ENLASA	146	84,4
TRANSQUILLOTA	37	84,4
AGROSUPER	18	82,1
GEOTÉRMICA DEL NORTE	169	81,0
ENORCHILE	41	79,2
GRACE	67	78,2
MINERA LUMINA COPPER	60	77,3
PARQUE EÓLICO TALINAY	65	77,0
MINERA ANTUCOYA	65	75,2
SOCOEPA	8	74,7
GNL QUINTERO	51	74,1
EEPA	103	74,1
ENERGÍA CERRO EL MORADO	40	73,5
ANGLO AMERICAN SUR - CHAGRES	11	72,6
LOS GUINDOS	40	72,6
BARRICK GENERACIÓN	54	72,4
HIDROELÉCTRICA LA HIGUERA	53	66,9
PARQUE EÓLICO LEBU	6	66,1
INCHALAM	33	65,1
INACAL S.A.	32	62,0
CODELCO CHILE - DIVISIÓN GABRIELA MISTRAL	104	60,3
CMPC PAPELES CORDILLERA	47	57,4
BIOENERGÍAS FORESTALES	34	55,8
ANGLO AMERICAN SUR - EL SOLDADO	38	55,4
MINERA LAS CENIZAS	34	50,2
HORNITOS	20	50,1
UCUQUER DOS	9	49,7

EMPRESA	SEÑALES TELEMEDIDAS	DISPONIBILIDAD [%]
CAP CMP	117	48,8
SWC	13	40,8
EÓLICA LA ESPERANZA	9	40,6
MINERA MANTOS DE ORO	17	29,8
EL PASO	74	29,6
HIDROELÉCTRICA SAN ANDRÉS	78	25,2
MASISA	24	17,1
MANTOS COPPER - MANTOVERDE	39	8,8
CEMIN	15	0,6
ENAEX	30	0,6
SDGx01	25	0,6