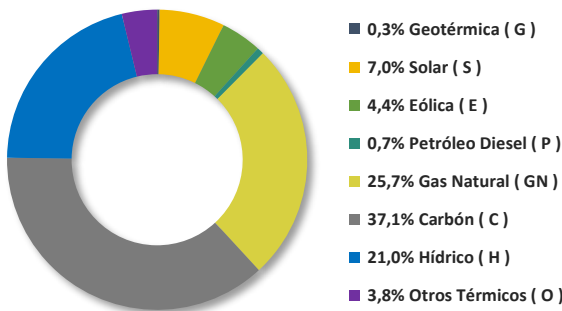


El Coordinador Eléctrico Nacional pone a disposición de los interesados este Reporte Energético Mensual, el cual presenta indicadores relacionados con la producción mensual y acumulada anual de energía, variación de costos marginales y capacidad instalada, entre otros. En esta edición, se entregan las cifras correspondientes al mes de abril de 2019.

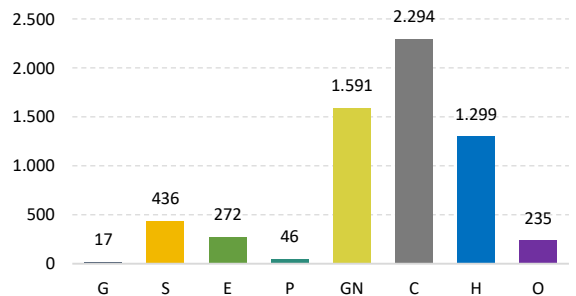
GENERACIÓN DE ENERGÍA

Sistema Eléctrico Nacional (SEN)

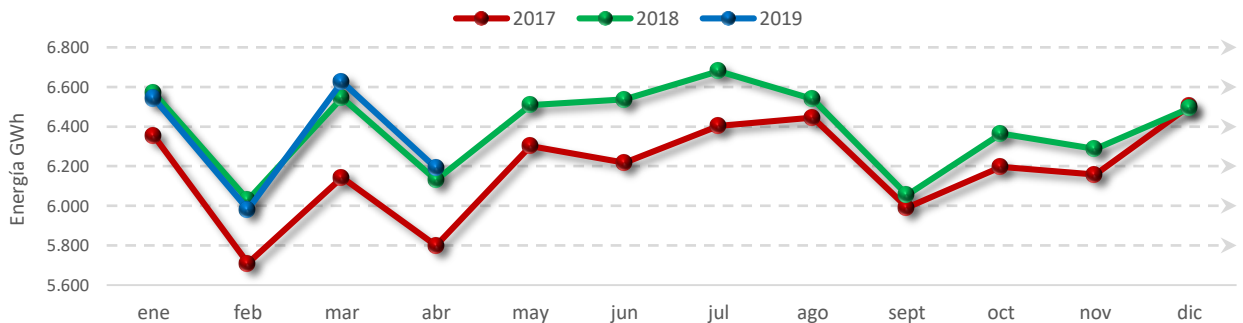
La energía generada en el SEN durante abril fue 6.190,8 GWh, siendo un 1,0% superior a lo producido en el mismo mes de 2018. Por otro lado, la demanda máxima del mes fue de 9.930,6 MWh/h, el día lunes 29 de abril, mientras la demanda mínima del mes fue de 6.978,2 MWh/h, el día domingo 21 de abril. La Demanda Máxima registrada durante el año 2019 alcanza los 10.523,1 MWh/h, un 1,0% inferior respecto de 2018.



Generación Mensual [GWh]



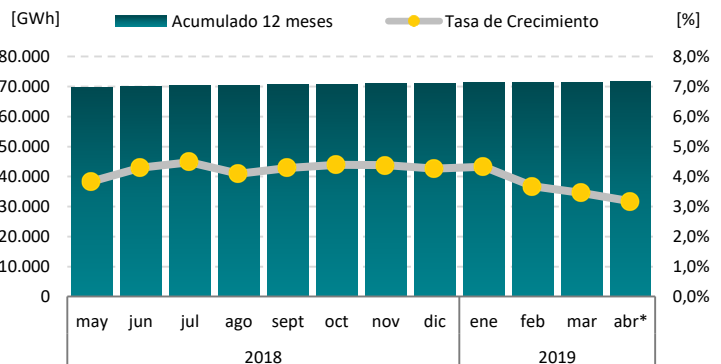
Otros Térmicos (O): incluye Biocombustibles, GLP, Petcoke y Cogeneración.
Gas Natural (GN): considera GN_{Arg} y GNL.



RESUMEN 2019

- 5.804 GWh Ventas abril estimadas** (2,3% respecto 2018)
- 2.374 GWh Regulados (-3,4% respecto de 2018)
- 3.431 GWh Libres (+6,8% respecto de 2018)
- 23.682 GWh Ventas Acumuladas 2019**
- 9.858 GWh Regulados (-8,2% respecto de 2018)
- 13.824 GWh Libres (+10,2% respecto de 2018)
- 4.445 GWh Energía Renovable Acumulada 2019**
- 2.059 GWh Solar (+14,3% respecto de 2018)
- 1.159 GWh Eólica (+8,1% respecto de 2018)
- Generación bruta acumulada durante 2019**
- 25.341,1 GWh (0,3% respecto de 2018)

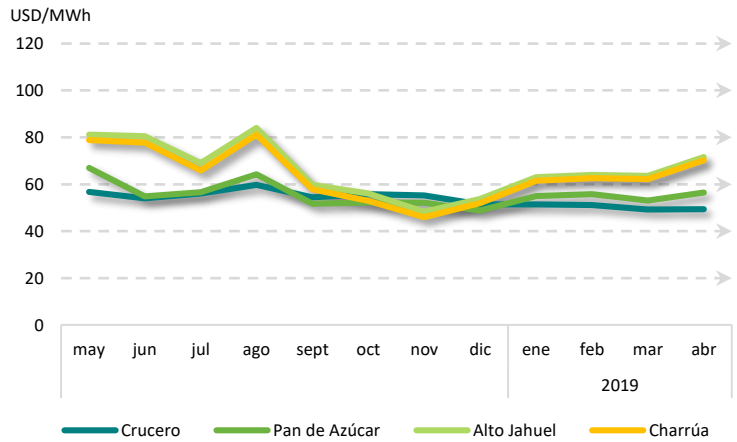
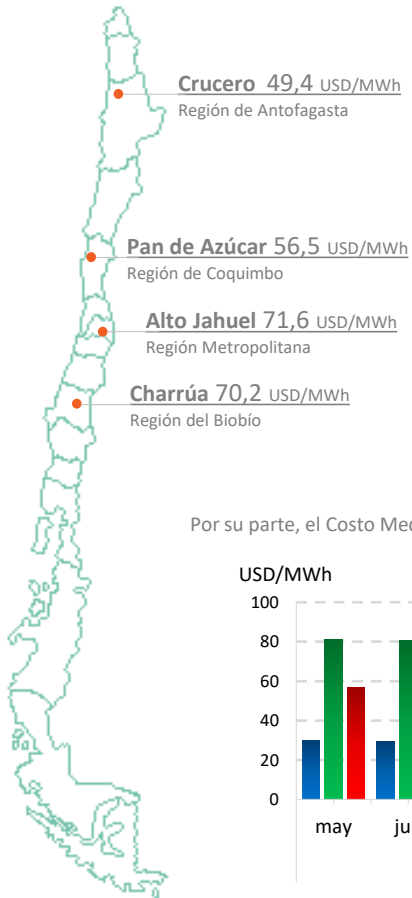
VENTAS DE ENERGÍA



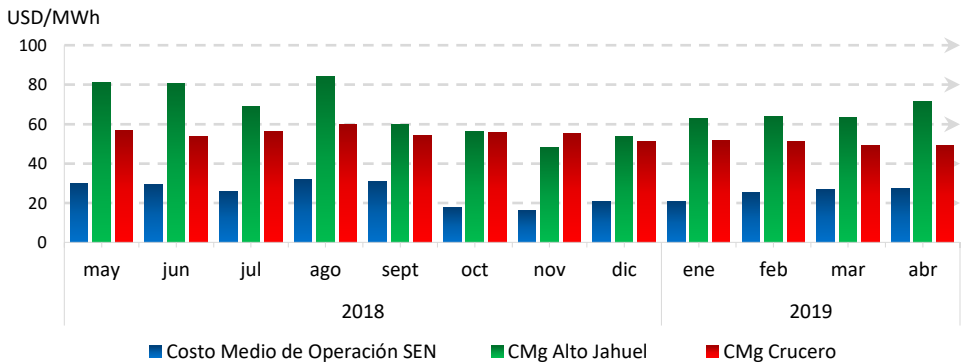
* Ventas de abril estimadas.
Tasa de crecimiento acumulada al mes indicado, para ventana móvil de 12 meses, respecto de similar período año anterior.

INDICADORES ECONÓMICOS

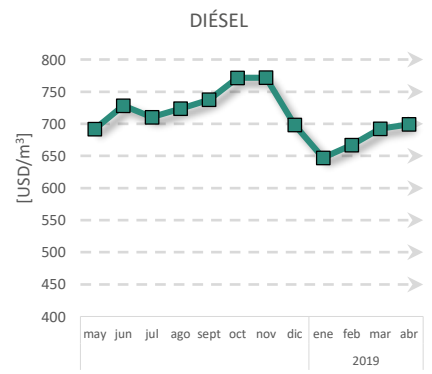
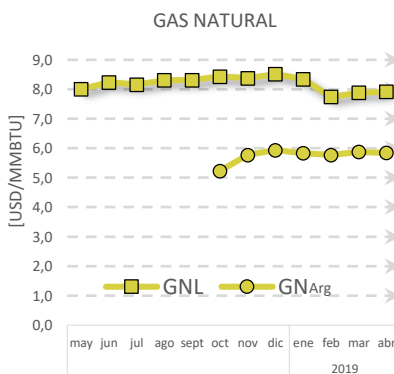
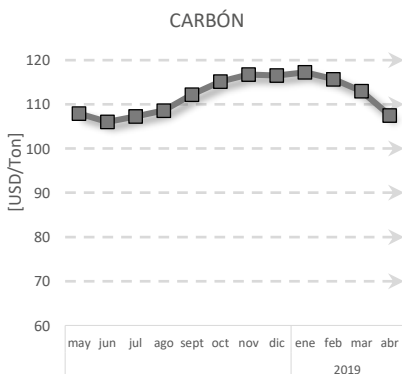
El Costo Marginal (CMg) promedio del mes de abril alcanzó a 49,4 USD/MWh en la subestación Crucero (3,9% inferior al de abril 2018) y a 71,6 USD/MWh en la subestación Alto Jahuel (12,7% superior al de abril 2018). A su vez, el valor horario máximo en subestación Crucero fue de 168,8 USD/MWh el lunes 29 de abril, y en subestación Alto Jahuel fue de 178,0 USD/MWh el lunes 15 de abril.



Por su parte, el Costo Medio Operación del Sistema Eléctrico Nacional durante abril correspondió a 27,4 USD/MWh.

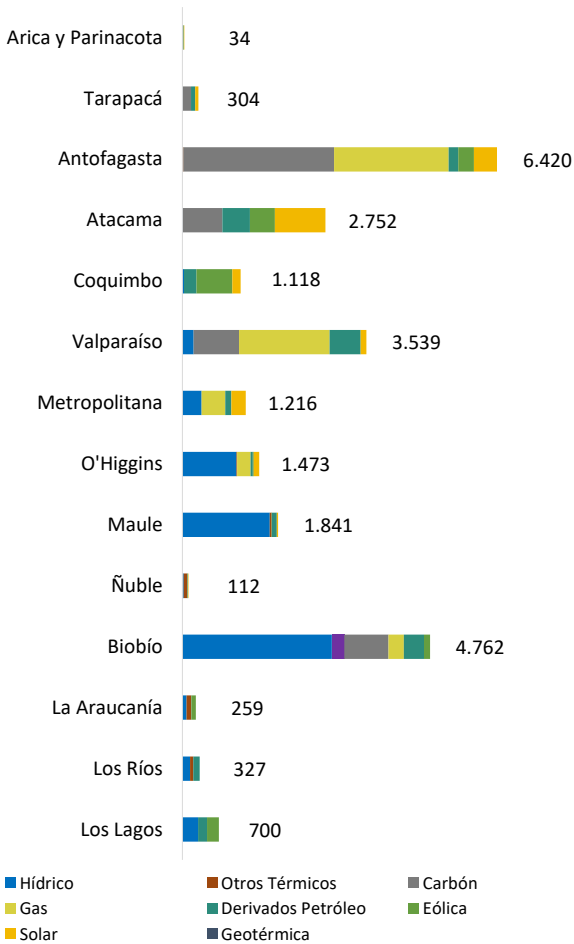


PRECIOS DE COMBUSTIBLES



El sistema cuenta actualmente con 24.856,4 MW de capacidad instalada para generar energía eléctrica, entre las cuales se cuentan 928,0 MW prontos a ser entregados a la operación, es decir, proyectos que se encuentran interconectados al sistema en su periodo de puesta en servicio (PES).

CAPACIDAD INSTALADA [MW]

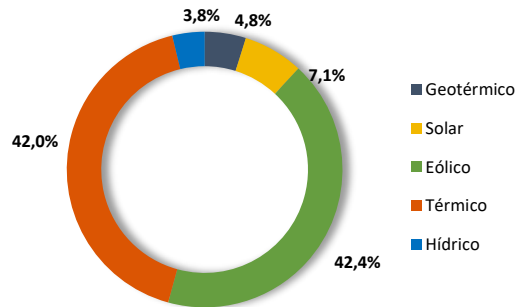


CAPACIDAD TOTAL: 24.856,4 MW*

* Considera proyectos interconectados durante abril 2019 (según tabla adjunta) y actualización de centrales informados durante el mes.

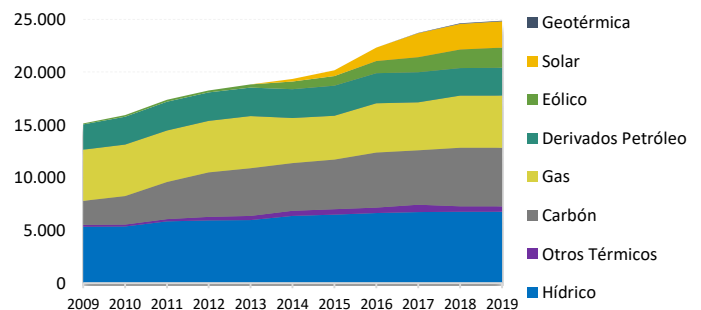
PROYECTOS

A la fecha de emisión de este reporte, existen 37 proyectos en PES, los cuales poseen una capacidad total de 928,0 MW.

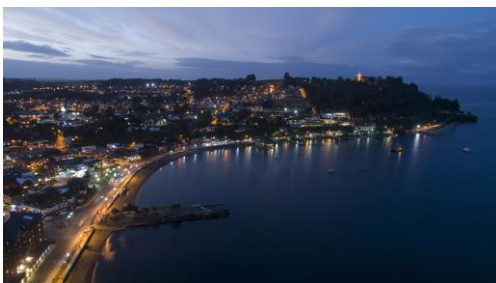


Proyectos interconectados durante abril 2019			
Proyecto	Potencia [MW]	Región	Tecnología
El Arrebol	9,0	Biobío	PMGD Eólico

La capacidad instalada a nivel nacional, en los últimos años, ha evolucionado de la siguiente forma:



Otros Térmicos: incluye Biocombustibles, GLP, Petcoke y Cogeneración.



La información contenida en este documento es de carácter público, estando sujeta a modificaciones y correcciones que puedan surgir con posterioridad a su publicación.

Teatinos N°280, Piso 11, Santiago Centro | Avenida Apoquindo N°4501, Piso 6, Las Condes, Santiago de Chile.

Teléfono Teatinos: +562 2424 6300 | Teléfono Apoquindo: +562 2367 2400