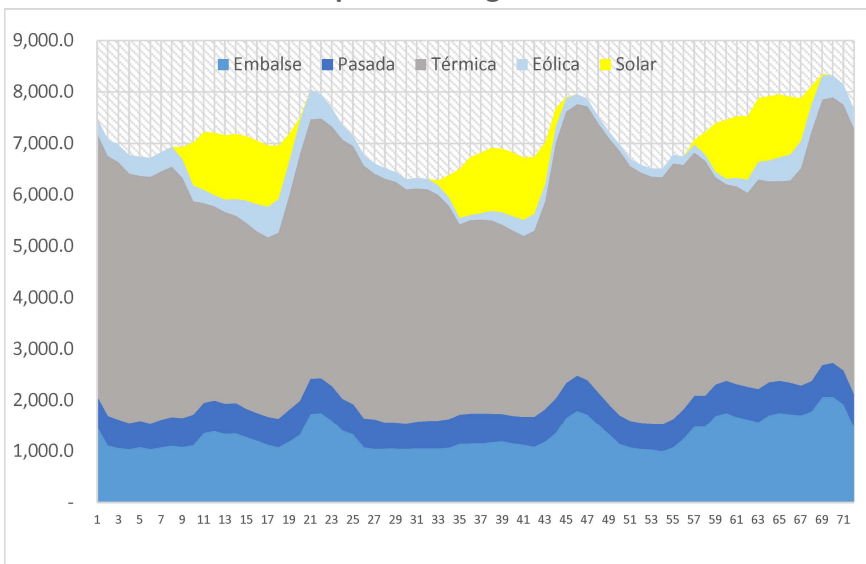


Informe de la Programación de Corto Plazo del Sistema Eléctrico Nacional.

Programación correspondiente al periodo desde el día sábado, 6 de abril de 2019 al día lunes, 8 de abril de 2019.

Generación Total SEN por tecnología



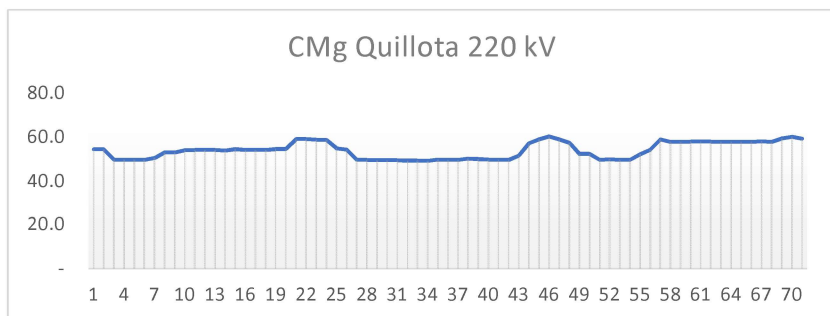
Estadísticas

Gen Máx	10,088	MWh
Gen Mín	7,847	MWh
Promedio	9,159	MWh

Totales periodo completo.

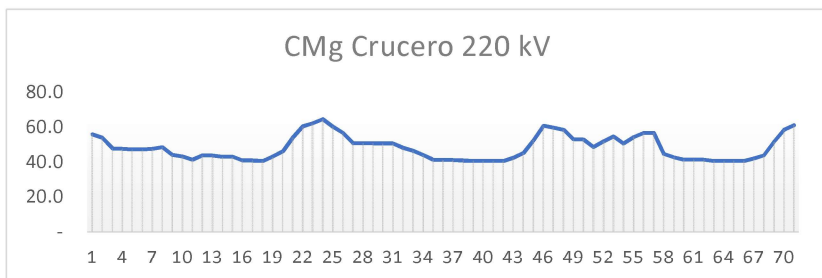
Pasada	67,842	MWh
Eólica	10,839	MWh
Solar	38,471	MWh
Térmica	107,566	MWh
Embalse	101,114	MWh
Total	325,833	MWh

Costos Marginales



Estadísticas

Máximo periodo:	60.45 US\$/MWh
Mínimo periodo:	49.36 US\$/MWh
Promedio periodo:	54.15 US\$/MWh

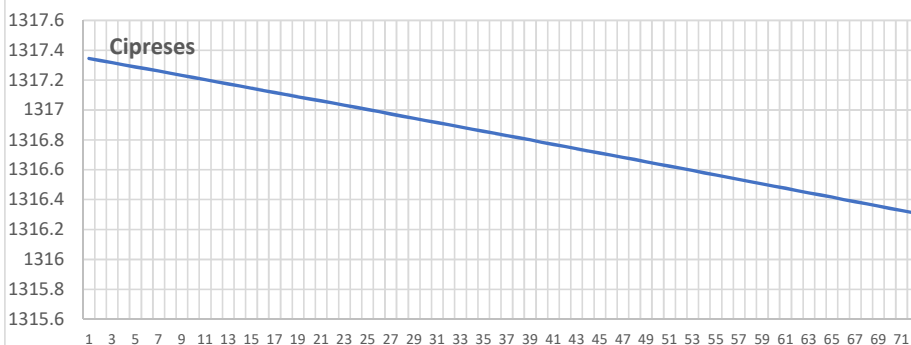
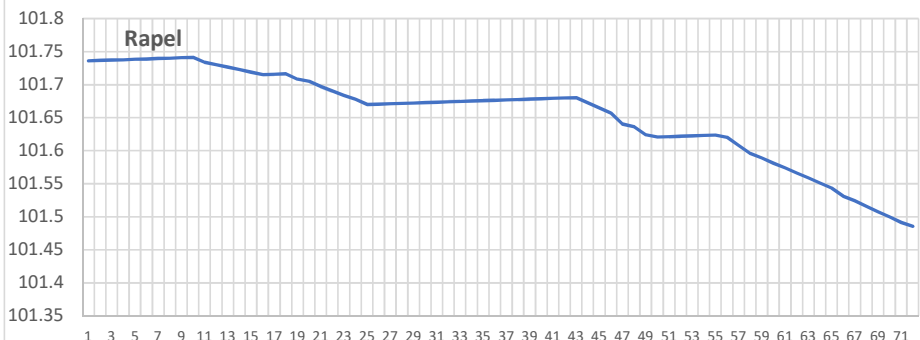


Estadísticas

Máximo periodo:	60.45 US\$/MWh
Mínimo periodo:	40.74 US\$/MWh
Promedio periodo:	48.45 US\$/MWh

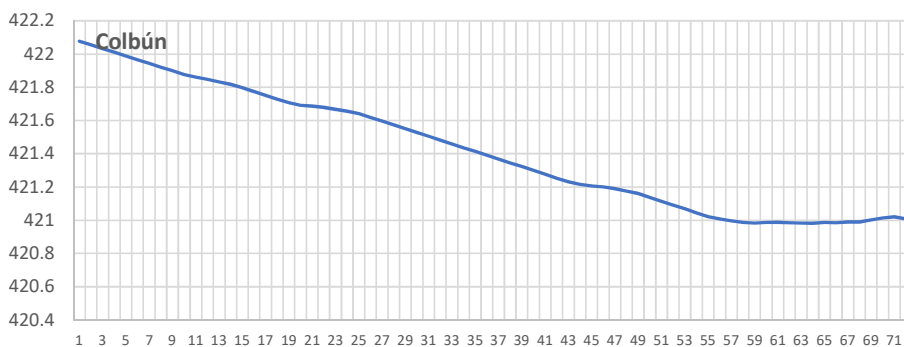
Trayectoria Cotas de Embalses

Cota Inicial 101.736 m.s.n.m.
Cota Final 101.486 m.s.n.m.

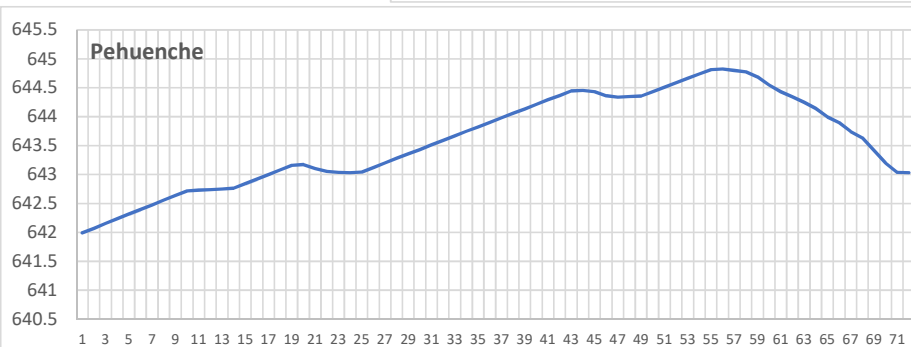


Cota Inicial 1317.346 m.s.n.m.
Cota Final 1316.312 m.s.n.m.

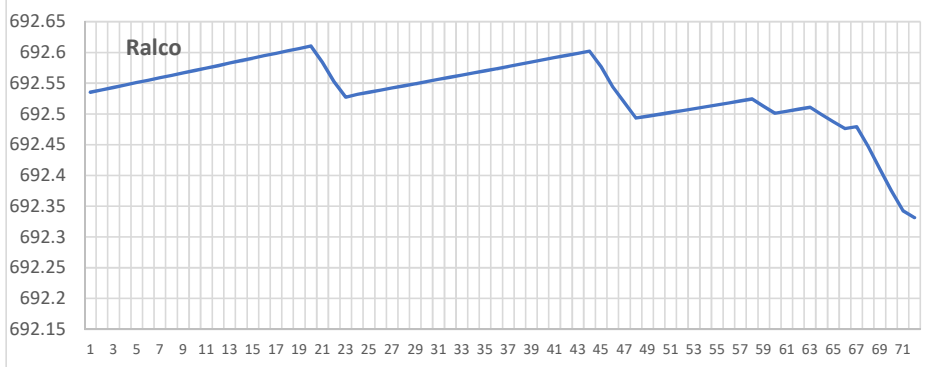
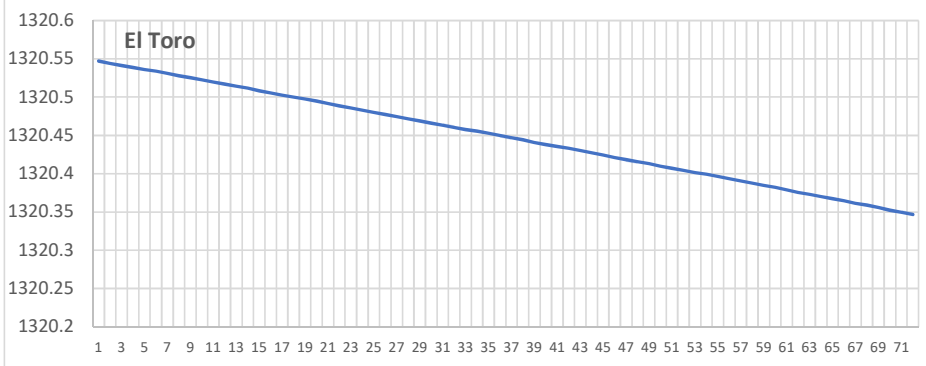
Cota Inicial 422.077 m.s.n.m.
Cota Final 421.007 m.s.n.m.



Cota Inicial 641.991 m.s.n.m.
Cota Final 643.033 m.s.n.m.

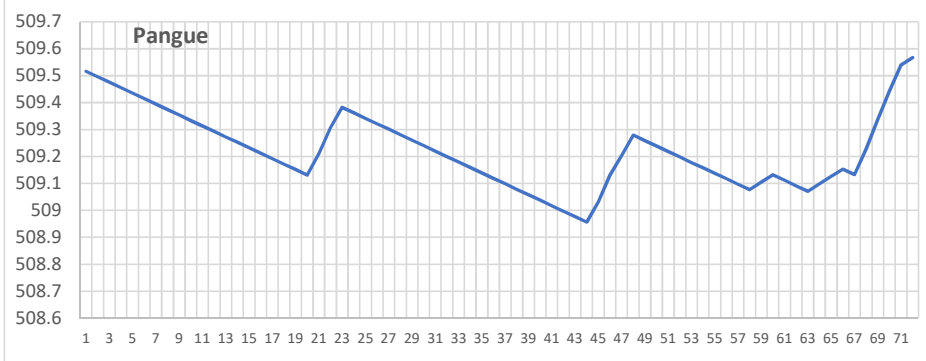


Cota Inicial 1320.547 m.s.n.m.
Cota Final 1320.347 m.s.n.m.

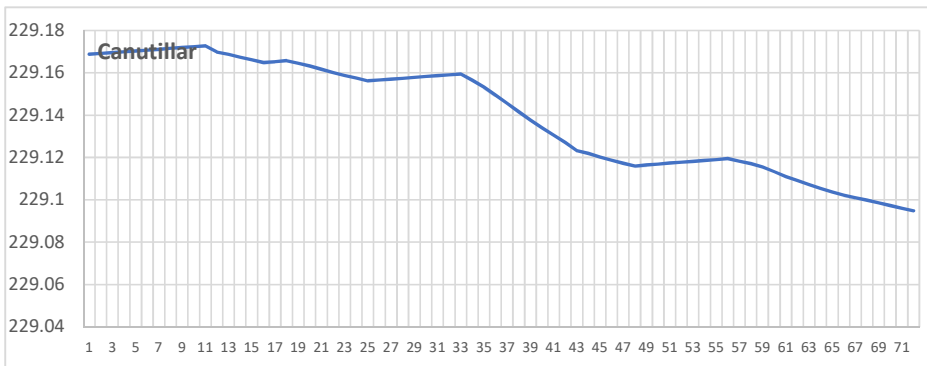


Cota Inicial 692.535 m.s.n.m.
Cota Final 692.331 m.s.n.m.

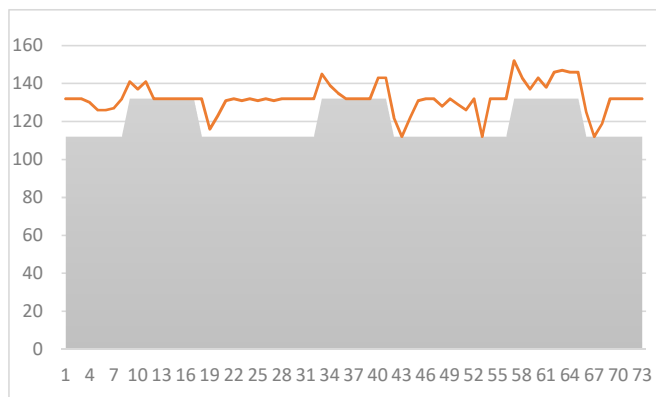
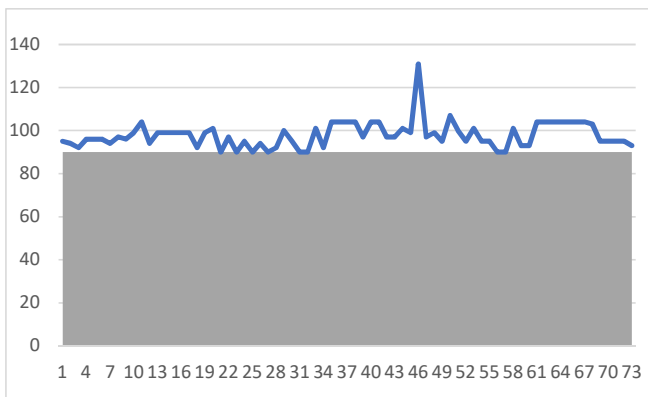
Cota Inicial 509.516 m.s.n.m.
Cota Final 509.567 m.s.n.m.



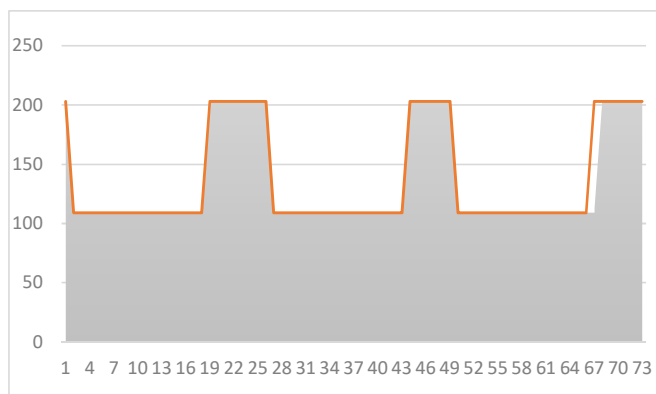
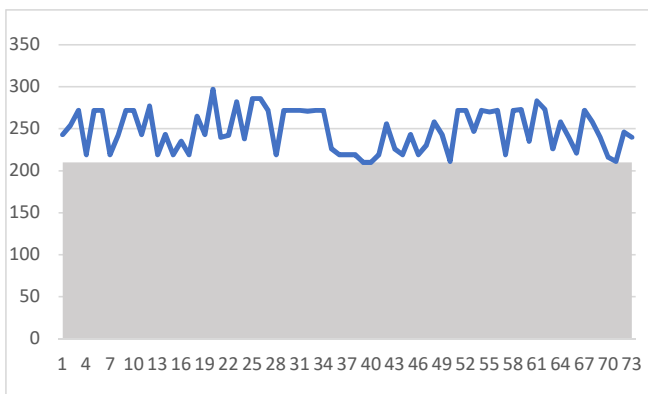
Cota Inicial 229.169 m.s.n.m.
Cota Final 229.095 m.s.n.m.



Reservas Zona Norte



Reservas Zona Centro Sur



Unidades limitadas:

Central Machicura limitada en 88 MW, según IL N°519.
Central Florida 1 limitada a 0 MW hasta el 31-05-2019, según IL N°1144-1145.
Central Masisa limitada en 8.8 MW, según IL N° 415.
Central Tocopilla TG3 limitada a 28 MW, según IL N°283.
Central Tocopilla U14 limitada a 100MW, según IL N°378.
Central Tocopilla U16 limitada a 345 MW, según IL N°333.
Central Tocopilla U16 limitada a min. Técnico provisorio 180MW, según IL N°487.
Central Tocopilla U12 limitada a 70 MW, según IL N°336.
Central Ventanas 1 limitada a 90MW, según IL N°423.
Central Nehuenco 2 limitada a mínimo técnico provisorio 240MW, según IL N°1425.
Central Nehuenco 2 limitada a 386.6MW, según IL N°1215.
Central Guacolda U4 limitada a 148MW, según IL N°472.
Central Guacolda U2 limitada a 140MW, según IL N°00969.
Central Guacolda U1 limitada a 145MW, según IL N°465.
Central Santa María limitada a 350MW, según IL N°58.
Central Trapen limitada a 75MW hasta el 17-03-2019, IL N° 450.
Central Degan limitada a 33MW según IL N°1401.
Central Antilhue 1 y 2 limitada a mínimo técnico provisorio de 25MW según IL N°206 y 163.
Central Panguel limitada a mínimo técnico provisorio 50MW según IL N°461 y 463.
Central CTM2 limitada 100MW según IL N°484.
Central Antilhue limitada a 37MW, según IL N°491.
Central CMPC Pacífico limitada a 11MW según IL N°430.

Otras limitaciones:

Unidades de INACAL limitadas a un 90% de su carga base. IRO 13761.
Unidades TG1A y TG1B de Gas Atacama no pueden regular frecuencia en el rango de operación entre 30 y 49 MW en ciclo abierto, sin apronte de normalización. Según IRO 13785 y 13786.
CC1 y CC2 de GasAtacama no pueden operar en la configuración 2TG+TV con gas natural sin apronte de normalización, según IRO 13787.
Componentes TG1A y TG2A de Central Gas Atacama con restricción operativa que no le permite operar bajo los 50 MW en ciclo abierto sin apronte, según los IRO 13576 y 13577.
Central Energía Pacífico no se puede retirar del servicio por restricción propia.
Central Energía Pacífico limitada a generar a plena carga, según IL N°100.
Central Panguel con tasa de subida de carga limitada por período de riego, según IL 1304 y 1305.
Central Cardones limitada a 1 partida cada 8 horas, según IL N°1231.
Central Escuadrón limitada a no bajar de 3 MW, según IL N°171.
Central Pilmaiquén limitada a generar para que la diferencia de cota entre el embalse y el río sea menor a 1 metro, según IL N°1438.
Centrales Quintero TG1A y TG1B limitadas a no operar con diésel según ILs N° 189 y 190.

Unidades Indisponibles:

Central CTA indisponible hasta el 31-03-2019 según SDCF N°19551.
Central Tocopilla U13 indisponible hasta 30-04-2019, según SDCF N°80291.
Central Ventanas 2 MM hasta el 03-05-2019.
Central Nueva Renca MM hasta el 07-04-2019.
Central Guacolda U5 indisponible, según SDCF N°23469.