

Disponibilidad Información SITR - Scada ABB

Marzo 2019



I. Cálculo de la Disponibilidad

La disponibilidad de la información SITR que se presenta en este informe, corresponde al porcentaje de tiempo del mes, en el cual los puntos reportados por cada Coordinado se registraron con una marca de dato válida en el SCADA ABB. Una marca de dato válida indica que no hay falla en los equipos de adquisición de las señales, como tampoco en los enlaces de comunicaciones que llevan la información hacia el centro de control del Coordinado y hacia el SCADA ABB.

En el cálculo de la disponibilidad por Coordinado, se consideran todas las señales que han sido declaradas como telemidas, es decir, que son enviadas al SCADA ABB a través de algún protocolo de comunicación (DNP 3.0, IEC 60870-5-104 o IEC 60870-5-103).

De acuerdo al artículo 4-12 de la Norma Técnica de Seguridad y Calidad de Servicio, la disponibilidad de la información en el SITR del CDC debe ser mayor o igual a 99.5 %.

II. Resumen del Mes

A continuación, se presenta un resumen del comportamiento de la disponibilidad de los Coordinados durante Marzo de 2019. Entre paréntesis están los valores obtenidos en febrero.

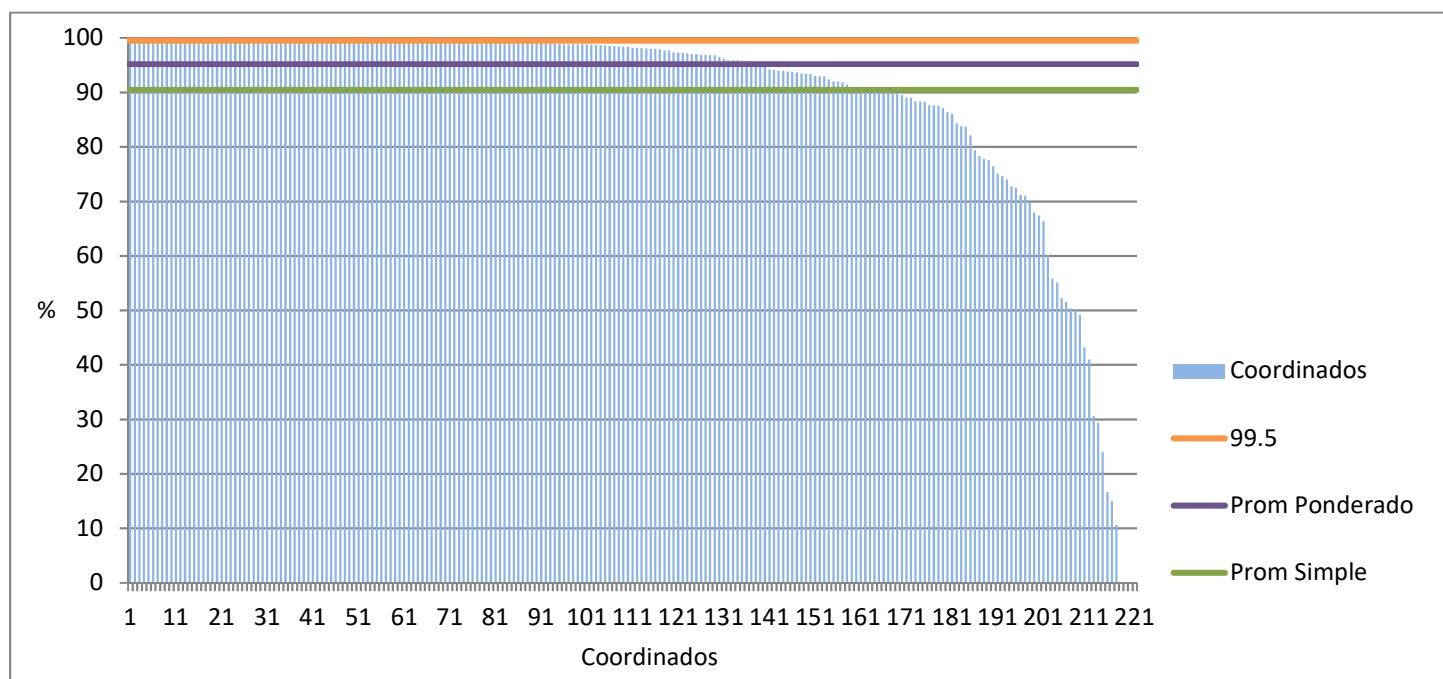
Promedio disponibilidad Coordinados [%]: 89.3 (90.5)

Promedio disponibilidad Coordinados, ponderado por cantidad de señales [%]: 94.7 (95.2)

Número de Coordinados que cumplieron la NTSyCS: 76 (84)

Número de Coordinados que NO cumplieron la NTSyCS: 145 (137)

Los valores de disponibilidad de los 221 Coordinados considerados en marzo, ordenados de mayor a menor, se observan en el siguiente gráfico:



III. Detalle de los Resultados

En la siguiente tabla se detallan las disponibilidades por Coordinado, correspondientes a marzo de 2019, ordenadas de mayor a menor, junto con la cantidad de señales consideradas en el cálculo.

EMPRESA	SEÑALES TELEMEDIDAS	DISPONIBILIDAD [%]
CRISTALCHILE	40	100
ELEKTRAGEN	113	100
ENAP REFINERÍA BIO BIO	24	100
GAS SUR	5	100
INDURA	17	100
LITORAL	44	100
MAINCO	37	100
METRO	54	100
MOLY-COP	13	100
NUEVA ENERGÍA	43	100
OXY	36	100
PETROQUIM	8	100
PORTEZUELO	22	100
POTENCIA	44	100
PAPELES BIO BIO	65	100
TECK-CARMEN DE ANDACOLLO	39	100
ESPINOS S.A	57	100
JAVIERA	67	100
AELA EOLICA NEGRETE SpA	30	100
AJTE	105	100
CHARRUA TRANSMISORA DE ENERGÍA S.A.	51	100
DIEGO DE ALMAGRO TRANSMISORA DE ENERGÍA S.A.	206	100
TRANSCHILE	54	100
SAN JUAN	99	99.99
CONEJO SOLAR	96	99.99
EMBALSE CONVENTO VIEJO S.A.	40	99.99
PALMUCHO	7	99.98
LUZ LINARES	60	99.98
LÍNEA DE TRANSMISIÓN CABO LEONES S.A.	27	99.98
INTERCHILE	613	99.97

EMPRESA	SEÑALES TELEMEDIDAS	DISPONIBILIDAD [%]
NEOMAS	10	99.97
TRANSMISORA BAQUEDANO	76	99.97
EKA CHILE	33	99.97
TOTAL SUNPOWER EL PELÍCANO	44	99.97
LUZ PARRAL	37	99.97
GNL MEJILLONES	20	99.96
HIDROANGOL	31	99.96
CHILQUINTA	1159	99.96
MINERA MICHILLA	58	99.96
CEC	9	99.96
ELÉCTRICA LICÁN	29	99.96
TECNORED	135	99.96
TERMOELÉCTRICA COLMITO	29	99.96
METRO VALPARAÍSO	7	99.96
GENERACIÓN SOLAR SpA.	14	99.96
NORACID	16	99.95
CYT OPERACIONES	12	99.95
SPS LA HUAYCA	72	99.94
UCUQUER DOS	9	99.94
MINERA MARICUNGA	5	99.93
PAPELES RIO VERGARA	28	99.92
ON GROUP SING	12	99.92
HIDROLIRCAY	139	99.92
CODELCO CHILE - DIVISIÓN SALVADOR	58	99.92
ENERGÍA PACÍFICO	10	99.91
MINERA ATACAMA MINERALS	74	99.91
ELÉCTRICA CAREN	52	99.89
RIO TRANQUILO	18	99.89
EMELDA	45	99.88
ALBA	37	99.88
FPC	41	99.87
ACCIONA ENERGÍA CHILE	78	99.87
RIO ALTO GENERACIÓN	29	99.87
PUNTILLA	129	99.86
CODELCO CHILE - DIVISIÓN RADOMIRO TOMIC	75	99.84
CENTRAL CARDONES	42	99.83

EMPRESA	SEÑALES TELEMEDIDAS	DISPONIBILIDAD [%]
ENAMI PAIPOTE	9	99.82
TRANSMISORA DEL MELADO	6	99.75
KELTI S.A	74	99.72
GNL QUINTERO	51	99.69
ELETRANS S.A.	252	99.64
STS	974	99.61
SGA	70	99.59
ENERGÍA COYANCO	46	99.57
PEHUENCHE	79	99.55
STN S. A.	140	99.52
ARAUCO BIOENERGÍA	297	99.49
EFE	22	99.46
ENEL DISTRIBUCIÓN	2819	99.46
POZO ALMONTE SOLAR 2	22	99.41
TEN	436	99.38
ORAZUL ENERGY CHILE HOLDING	93	99.37
ALMEYDA SOLAR	12	99.27
MINERA CENTENARIO	6	99.27
TRANSQUILLOTA	37	99.24
CHUNGUNGO	128	99.19
AELA EOLICA LLANQUIHUE SpA	83	99.17
CAP HUACHIPATO	46	99.15
COMASA	44	99.15
FUNDICIÓN TALLERES	62	99.12
SANTIAGO SOLAR	122	99.09
HIDROELÉCTRICA EMBALSE ANCOA	38	99.01
CODINER	3	99.01
HIDROELECTRICA PALACIOS SPA	18	99
AGROSUPER	18	98.9
PACIFIC HYDRO	89	98.83
ANGAMOS	205	98.82
PACIFIC HYDRO CHACAYES	60	98.82
HIDROCALLAO	26	98.81
HIDRONALCAS	33	98.81
LUZ DEL NORTE	84	98.79
Pacific Hydro Punta Sierra SpA	132	98.74

EMPRESA	SEÑALES TELEMEDIDAS	DISPONIBILIDAD [%]
CMPC TISSUE	24	98.7
CRELL	10	98.69
FRONTEL	237	98.59
NORVIND	69	98.51
ENAP REFINERÍA ACONCAGUA	75	98.45
CEMENTO BÍO BÍO DEL SUR	41	98.42
HIDROELÉCTRICA RIO HUASCO	33	98.42
DUQUECO SPA	70	98.37
PARQUE EÓLICO CABO LEONES I S.A	111	98.18
MINERA VALLE CENTRAL	73	98.17
PUNTA PALMERAS	43	98.13
PV SALVADOR	73	98.04
GASATACAMA	214	98
CODELCO CHILE - DIVISIÓN EL TENIENTE	96	97.98
TRANSEMEL	341	97.94
TRANSELEC	5229	97.73
HELIO ATACAMA TRES	106	97.7
CGE	6590	97.37
TAMAKAYA ENERGÍA	198	97.31
AGUAS DEL MELADO	29	97.23
PLANTA SOLAR SAN PEDRO III	143	97.17
SANTA MARTA	141	97.07
EGP SUR	259	96.99
ELÉCTRICA PANGUIPULLI	231	96.89
COCHRANE	244	96.86
CARTULINAS CMPC	84	96.81
XSTRATA COPPER - ALTONORTE	56	96.8
POZO ALMONTE SOLAR 3	41	96.54
PARQUE EÓLICO RENAICO	242	96.19
INCHALAM	33	95.96
SATT	185	95.89
CTNG SpA	174	95.88
PARQUE EÓLICO EL ARRAYÁN	83	95.84
GENERADORA METROPOLITANA SPA	33	95.81
GUACOLDA	831	95.74
TRANSMISORA VALLE ALLIPÉN	44	95.3

EMPRESA	SEÑALES TELEMEDIDAS	DISPONIBILIDAD [%]
CODELCO CHILE - DIVISIÓN CHUQUICAMATA	877	94.93
KDM	98	94.86
CEMENTO POLPAICO	71	94.25
PARQUE EÓLICO LOS CURUROS	102	94.09
HIDROELÉCTRICA LA CONFLUENCIA	52	94.02
ENEL GENERACIÓN	962	93.99
ELÉCTRICA CAMPICHE	17	93.84
SAN ANDRÉS	57	93.75
ENGIE	1457	93.64
ELÉCTRICA VENTANAS	48	93.46
MINERA LOMAS BAYAS	97	93.42
MINERA EL ABRA	56	93.34
COMPAÑÍA MINERA GUANACO SpA	31	93.03
LA LEONERA	30	92.94
CODELCO CHILE - DIVISIÓN MINISTRO HALES	73	92.94
MINERA ESCONDIDA	1621	92.44
ENLASA	146	92.03
AES GENER	993	91.94
ENERGÍA CERRO EL MORADO	40	91.85
CODELCO CHILE - DIVISIÓN ANDINA	194	91.43
MINERA COLLAHUASI	342	90.95
COLBÚN	1559	90.86
INACAL S.A.	32	90.8
ANGLO AMERICAN SUR - LOS BRONCES	183	90.69
COLIHUES ENERGÍA	30	90.62
COPELEC	67	90.51
PARQUE EÓLICO TALINAY	65	90.33
AMANECER SOLAR	113	90.24
ATACAMA GENERACIÓN CHILE	128	90.06
ANDINA	21	89.96
MINERA ZALDIVAR LTDA.	100	89.76
PARQUE EÓLICO TALTAL	54	89.5
RIO COLORADO	41	89.03
VALLE DE LOS VIENTOS	142	89.03
MINERA LUMINA COPPER	60	88.36
ANDES GENERACIÓN	60	88.29

EMPRESA	SEÑALES TELEMEDIDAS	DISPONIBILIDAD [%]
RUCATAYO	29	88.28
MINERA QUEBRADA BLANCA	36	87.67
PUERTO SECO SOLAR	33	87.62
MINERA LOS PELAMBRES	155	87.61
CODELCO CHILE - DIVISIÓN VENTANAS	85	87.12
CMPC CELULOSA	132	86.36
ELÉCTRICA CENIZAS	60	86.1
EÓLICA LA ESPERANZA	9	84.31
FOTOVOLTAICA NORTE GRANDE 5	69	83.8
MINERA CANDELARIA	106	83.73
GENPAC	80	82.14
GEOTÉRMICA DEL NORTE	169	79.38
EMR	86	78.32
TRANSMISORA MEJILLONES	26	77.79
LOS GUINDOS	40	77.53
ATACAMA AGUAS	48	76.45
HIDROELÉCTRICA DOS VALLES SPA	23	75.11
CAPULLO	15	74.63
SOCOEPA	8	74.01
EEPA	103	72.76
ANGLO AMERICAN SUR - CHAGRES	11	72.42
ENORCHILE	41	71.13
CAP CMP	117	71.04
BARRICK GENERACIÓN	54	69.86
GRACE	67	67.9
HIDROELÉCTRICA LA HIGUERA	53	67.42
PARQUE EÓLICO LEBU	6	66.31
CEMIN	15	60.17
BIOENERGÍAS FORESTALES	34	55.84
ANGLO AMERICAN SUR - EL SOLDADO	38	55.12
PETROPOWER	49	52.26
CEMENTO MELÓN	102	51.56
PARQUE SOLAR LOS LOROS	69	50.36
MINERA LAS CENIZAS	34	50
HORNITOS	20	49.18
CODELCO CHILE - DIVISIÓN GABRIELA MISTRAL	104	43.22

EMPRESA	SEÑALES TELEMEDIDAS	DISPONIBILIDAD [%]
SWC	13	40.96
MINERA ANTUCOYA	65	30.55
MINERA MANTOS DE ORO	17	29.39
HIDROELÉCTRICA SAN ANDRÉS	78	23.96
MASISA	24	16.66
CMPC PAPELES CORDILLERA	47	15.02
MANTOS COPPER - MANTOVERDE	39	10.62
EL PASO	74	0
ENAEX	30	0
MINERA ALTOS DE PUNITAQUI	13	0
SDGx01	25	0