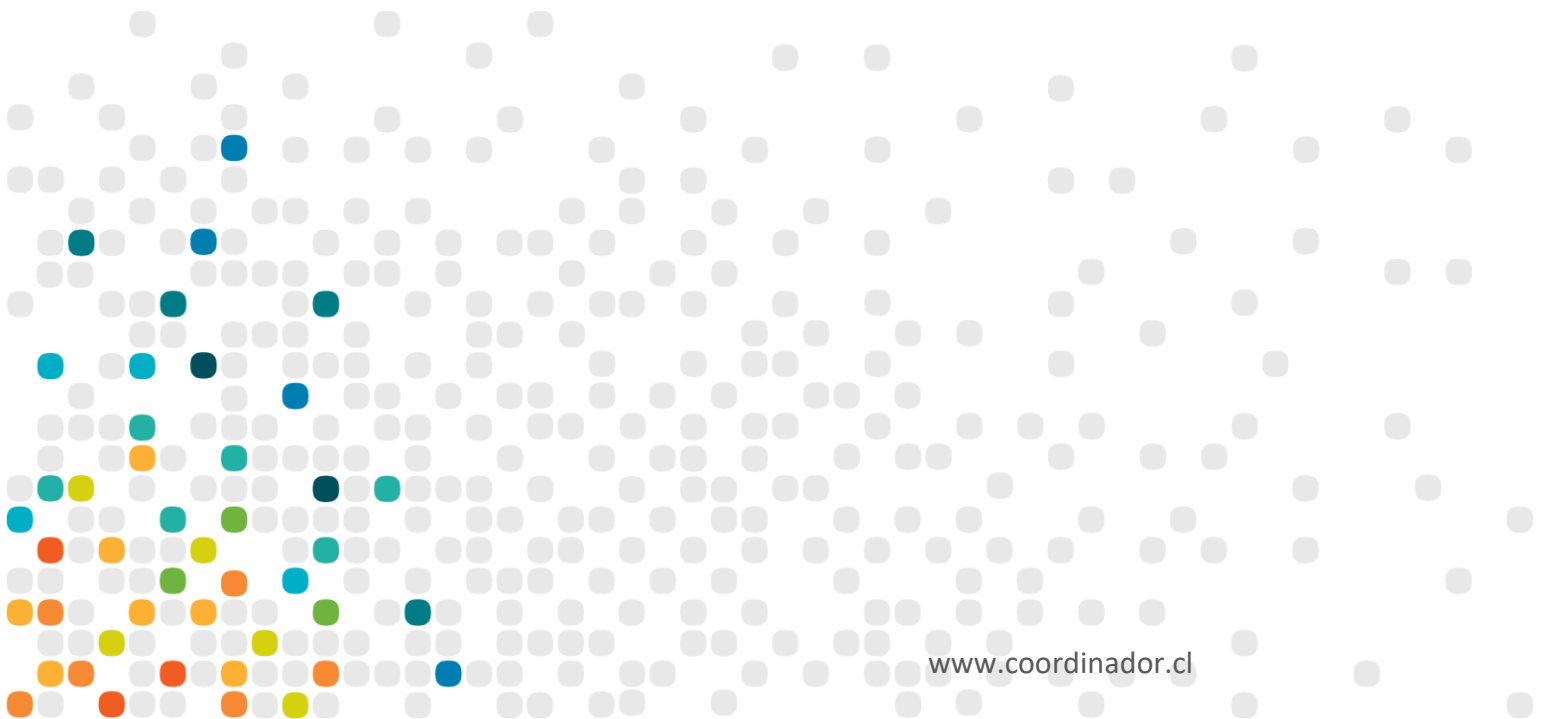


Disponibilidad Información Sitr - Scada ABB

Febrero 2019



I. Cálculo de la Disponibilidad

La disponibilidad de la información SITR que se presenta en este informe, corresponde al porcentaje de tiempo del mes, en el cual los puntos reportados por cada Coordinado se registraron con una marca de dato válida en el SCADA ABB. Una marca de dato válida indica que no hay falla en los equipos de adquisición de las señales, como tampoco en los enlaces de comunicaciones que llevan la información hacia el centro de control del Coordinado y hacia el SCADA ABB.

En el cálculo de la disponibilidad por Coordinado, se consideran todas las señales que han sido declaradas como telemidas, es decir, que son enviadas al SCADA ABB a través de algún protocolo de comunicación (DNP 3.0, IEC 60870-5-104 o ICCC).

De acuerdo al artículo 4-12 de la Norma Técnica de Seguridad y Calidad de Servicio, la disponibilidad de la información en el SITR del CDC debe ser mayor o igual a 99.5 %.

II. Resumen del Mes

A continuación, se presenta un resumen del comportamiento de la disponibilidad de los Coordinados durante febrero de 2019. Entre paréntesis están los valores obtenidos en enero.

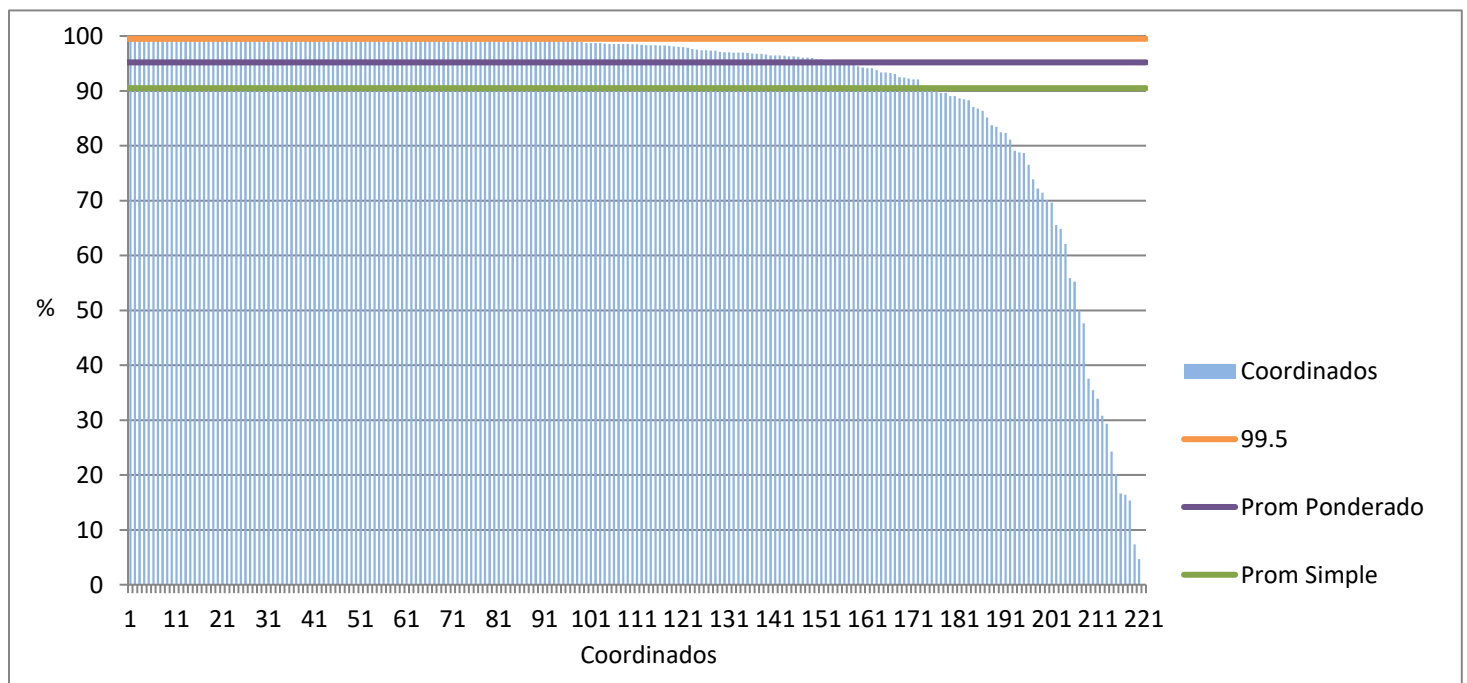
Promedio disponibilidad Coordinados [%]: 90.5 (90.9)

Promedio disponibilidad Coordinados, ponderado por cantidad de señales [%]: 95.2 (95.2)

Número de Coordinados que cumplieron la NTSyCS: 84 (84)

Número de Coordinados que NO cumplieron la NTSyCS: 137 (133)

Los valores de disponibilidad de los 221 Coordinados considerados en febrero, ordenados de mayor a menor, se observan en el siguiente gráfico:



III. Detalle de los Resultados

En la siguiente tabla se detallan las disponibilidades por Coordinado, correspondientes a febrero de 2019, ordenadas de mayor a menor, junto con la cantidad de señales consideradas en el cálculo.

EMPRESA	SEÑALES TELEMEDIDAS	DISPONIBILIDAD [%]
DIEGO DE ALMAGRO TRANSMISORA DE ENERGÍA S.A.	206	100
AJTE	105	100
SPS LA HUAYCA	72	100
FOTOVOLTAICA NORTE GRANDE 5	69	100
PAPELES BIO BIO	65	100
PACIFIC HYDRO CHACAYES	60	100
MINERA MICHILLA	58	100
TRANSCHILE	54	100
CHARRUA TRANSMISORA DE ENERGÍA S.A.	51	100
ATACAMA AGUAS	48	100
LITORAL	44	100
POTENCIA	44	100
NUEVA ENERGÍA	43	100
EMBALSE CONVENTO VIEJO S.A.	40	100
TECK-CARMEN DE ANDACOLLO	39	100
MAINCO	37	100
OXY	36	100
ENAP REFINERÍA BIO BIO	24	100
PORTEZUELO	22	100
GNL MEJILLONES	20	100
INDURA	17	100
NORACID	16	100
CAPULLO	15	100
CEMIN	15	100
ENAMI PAIPOTE	9	100
SANTA MARTA	141	99.99
METRO	54	99.99
CRISTALCHILE	40	99.99
AELA EOLICA NEGRETE SpA	30	99.99
ELÉCTRICA LICÁN	29	99.99

EMPRESA	SEÑALES TELEMEDIDAS	DISPONIBILIDAD [%]
PETROQUIM	8	99.99
PUNTILLA	129	99.98
LUZ LINARES	60	99.98
XSTRATA COPPER - ALTONORTE	56	99.98
LUZ PARRAL	37	99.98
PAPELES RIO VERGARA	28	99.98
UCUQUER DOS	9	99.98
CHILQUINTA	1159	99.97
TECNORED	135	99.97
COMASA	44	99.97
COLIHUES ENERGÍA	30	99.97
TERMOELÉCTRICA COLMITO	29	99.97
METRO VALPARAÍSO	7	99.97
JAVIERA	67	99.96
TRANSMISORA BAQUEDANO	76	99.95
PETROPOWER	49	99.95
EMELDA	45	99.95
INTERCHILE	613	99.94
SAN JUAN	99	99.94
MINERA VALLE CENTRAL	73	99.94
CODINER	3	99.94
CONEJO SOLAR	96	99.93
ESPINOS S.A	57	99.92
SWC	13	99.92
PEHUENCHE	79	99.9
TOTAL SUNPOWER EL PELÍCANO	44	99.9
FPC	41	99.89
AGUAS DEL MELADO	29	99.86
NEOMAS	10	99.84
RIO TRANQUILO	18	99.83
CEC	9	99.83
GENERACIÓN SOLAR SpA.	14	99.81
STN S. A.	140	99.8
CENTRAL CARDONES	42	99.8
LÍNEA DE TRANSMISIÓN CABO LEONES S.A.	27	99.8
HIDROANGOL	31	99.79

EMPRESA	SEÑALES TELEMEDIDAS	DISPONIBILIDAD [%]
ELEKTRAGEN	113	99.76
KELTI S.A	74	99.74
ALBA	37	99.74
RIO ALTO GENERACIÓN	29	99.74
ENLASA	146	99.73
TRANSMISORA DEL MELADO	6	99.7
MINERA QUEBRADA BLANCA	36	99.69
MINERA CENTENARIO	6	99.68
GNL QUINTERO	51	99.67
ACCIONA ENERGÍA CHILE	78	99.63
ENERGÍA COYANCO	46	99.6
EÓLICA LA ESPERANZA	9	99.59
CYT OPERACIONES	12	99.58
STS	974	99.56
SATT	185	99.53
AELA EOLICA LLANQUIHUE SpA	83	99.52
ORAZUL ENERGY CHILE HOLDING	93	99.51
ELÉCTRICA CAREN	52	99.5
CGE	6590	99.49
CMPC TISSUE	24	99.45
MINERA MARICUNGA	5	99.41
TEN	436	99.39
HIDROLIRCAY	139	99.36
ANGAMOS	205	99.34
ALMEYDA SOLAR	12	99.24
HIDRONALCAS	33	99.17
HIDROCALLAO	26	99.17
EFE	22	99.17
ENEL DISTRIBUCIÓN	2819	99.16
MINERA LOMAS BAYAS	97	99.13
SANTIAGO SOLAR	122	99.09
PACIFIC HYDRO	89	99.06
PARQUE EÓLICO CABO LEONES I S.A	111	98.93
LUZ DEL NORTE	84	98.77
MINERA ANTUCOYA	65	98.77
CAP HUACHIPATO	46	98.75

EMPRESA	SEÑALES TELEMEDIDAS	DISPONIBILIDAD [%]
ATACAMA GENERACIÓN CHILE	128	98.73
CODELCO CHILE - DIVISIÓN SALVADOR	58	98.64
PV SALVADOR	73	98.59
COLBÚN	1557	98.57
HIDROELECTRICA PALACIOS SPA	18	98.57
AGROSUPER	18	98.56
HIDROELÉCTRICA EMBALSE ANCOA	38	98.55
CHUNGUNGO	128	98.51
NORVIND	69	98.48
DUQUECO SPA	70	98.39
ENAP REFINERÍA ACONCAGUA	75	98.36
EKA CHILE	33	98.34
SGA	70	98.32
FRONTEL	237	98.28
ARAUCO BIOENERGÍA	297	98.27
GAS SUR	5	98.23
CODELCO CHILE - DIVISIÓN RADOMIRO TOMIC	75	98.09
MOLY-COP	13	98.05
CODELCO CHILE - DIVISIÓN EL TENIENTE	96	97.99
LA LEONERA	30	97.85
TRANSEMEL	341	97.65
INCHALAM	33	97.5
ELETRANS S.A.	252	97.42
GASATACAMA	214	97.39
PARQUE EÓLICO EL ARRAYÁN	83	97.36
COCHRANE	244	97.33
HIDROELÉCTRICA LA CONFLUENCIA	52	97.13
TRANSELEC	5229	97.07
HELIO ATACAMA TRES	106	97.06
CARTULINAS CMPC	84	97.02
TRANSQUILLOTA	37	96.99
PUERTO SECO SOLAR	33	96.97
FUNDICIÓN TALLERES	62	96.94
PLANTA SOLAR SAN PEDRO III	143	96.81
PUNTA PALMERAS	43	96.76
LOS GUINDOS	40	96.75

EMPRESA	SEÑALES TELEMEDIDAS	DISPONIBILIDAD [%]
POZO ALMONTE SOLAR 3	41	96.65
PALMUCHO	7	96.49
POZO ALMONTE SOLAR 2	22	96.47
TAMAKAYA ENERGÍA	198	96.45
PARQUE EÓLICO RENAICO	242	96.4
MINERA LUMINA COPPER	60	96.32
TRANSMISORA MEJILLONES	26	96.3
PARQUE EÓLICO TALTAL	54	96.25
CRELL	10	96.04
HIDROELÉCTRICA RIO HUASCO	33	96.03
PARQUE EÓLICO LOS CURUROS	102	95.99
CEMENTO BÍO BÍO DEL SUR	41	95.78
CODELCO CHILE - DIVISIÓN CHUQUICAMATA	877	95.75
PACIFIC HYDRO PUNTA SIERRA SpA	132	95.6
COMPAÑÍA MINERA GUANACO SpA	31	95.41
CMPC CELULOSA	132	95.29
ENERGÍA CERRO EL MORADO	40	95.23
TRANSMISORA VALLE ALLIPÉN	44	94.93
KDM	98	94.82
AES GENER	1015	94.81
CTNG SpA	152	94.48
CEMENTO POLPAICO	71	94.25
SAN ANDRÉS	57	94.15
RIO COLORADO	41	94.15
ELÉCTRICA CAMPICHE	17	93.8
CEMENTO MELÓN	102	93.39
GENERADORA METROPOLITANA SPA	33	93.36
MINERA COLLAHUASI	342	93.28
ELÉCTRICA VENTANAS	48	93.11
GUACOLDA	831	92.48
EGP SUR	259	92.47
ENGIE	1457	92.26
MINERA ESCONDIDA	1621	92.1
HIDROELÉCTRICA DOS VALLES SPA	23	92.08
ELÉCTRICA PANGUIPULLI	231	90.61
ANDINA	21	90.44

EMPRESA	SEÑALES TELEMEDIDAS	DISPONIBILIDAD [%]
ENEL GENERACIÓN	962	90.26
VALLE DE LOS VIENTOS	142	89.95
AMANECER SOLAR	113	89.64
MINERA ZALDIVAR LTDA.	100	89.63
CODELCO CHILE - DIVISIÓN VENTANAS	85	89.06
MINERA ALTOS DE PUNITAQUI	13	89.05
CODELCO CHILE - DIVISIÓN ANDINA	194	88.63
GRACE	67	88.46
ANDES GENERACIÓN	60	88.29
CODELCO CHILE - DIVISIÓN MINISTRO HALES	73	87.06
ENERGÍA PACÍFICO	10	86.77
MINERA LOS PELAMBRES	155	86.35
INACAL S.A.	32	85.15
COPELEC	67	83.77
MINERA EL ABRA	56	83.45
ENORCHILE	41	82.48
ANGLO AMERICAN SUR - LOS BRONCES	183	82.38
GENPAC	80	81.11
RUCATAYO	29	79.1
CODELCO CHILE - DIVISIÓN GABRIELA MISTRAL	104	78.82
BARRICK GENERACIÓN	54	78.7
CAP CMP	117	76.51
SOCOEPA	8	73.92
ANGLO AMERICAN SUR - CHAGRES	11	72.22
GEOTÉRMICA DEL NORTE	169	71.45
PARQUE EÓLICO LEBU	6	70.11
HIDROELÉCTRICA LA HIGUERA	53	69.64
EEPA	103	65.55
EMR	86	64.87
MINERA CANDELARIA	106	62.1
BIOENERGÍAS FORESTALES	34	55.87
ANGLO AMERICAN SUR - EL SOLDADO	38	55.22
MINERA LAS CENIZAS	34	49.98
HORNITOS	20	47.64
EL PASO	74	37.59
ELÉCTRICA CENIZAS	60	35.45

EMPRESA	SEÑALES TELEMEDIDAS	DISPONIBILIDAD [%]
ON GROUP SING	12	33.89
PARQUE EÓLICO TALINAY	65	30.79
MINERA MANTOS DE ORO	17	29.31
HIDROELÉCTRICA SAN ANDRÉS	78	24.25
MINERA ATACAMA MINERALS	74	20.17
MASISA	24	16.64
ENAEX	30	16.39
CMPC PAPELES CORDILLERA	47	15.36
MANTOS COPPER - MANTOVERDE	39	7.36
PARQUE SOLAR LOS LOROS	69	4.68
SDGx01	25	0